



# Préparation du rapport annuel de juin 2026

*Séance plénière du COR*  
16 avril 2026

Secrétariat général du COR

# Préparation du rapport annuel de 2026

- À court terme, le COR reprend les hypothèses économiques retenues par le Gouvernement dans le cadre du « semestre européen » (PSMT et RAA)
- À long terme, les hypothèses reposent :

**Hypothèses démographiques  
de l'Insee**

Fécondité  
Mortalité  
Solde migratoire

**Hypothèses économiques à  
partir des cibles définies par  
le COR**

Productivité horaire  
Taux de chômage

***Interventions de :***

***François Clanché, Directeur de l'Ined***

***Fabrice Lengart, Directeur général de l'Insee***

# Rapport annuel 2026 - Points soumis à la discussion des membres

## Pour le scénario de référence

**Proposition ① : retenir les hypothèses centrales des nouvelles projections démographiques de l'Insee**

# Rapport annuel 2026 - Points soumis à la discussion des membres

## Hypothèses des projections démographiques de 2026 (rappel des hypothèses de 2021 – RA 2025 – en-dessous)

Hypothèses démographiques des projections de 2026 (rappel des hypothèses de 2021 en-dessous)

	Scénario central	Scénario bas	Scénario haut
<b>Fécondité</b>			
Indice conjoncturel de fécondité	1,45 à partir de 2028 <i>1,80 à partir de 2023</i>	1,20 à partir de 2030 <i>1,60 à partir de 2030</i>	1,70 à partir de 2030 <i>2,00 à partir de 2030</i>
<b>Espérance de vie à la naissance</b>			
Femmes	89,5 ans en 2070 <i>90,0 ans en 2070</i>	86,5 ans en 2070 <i>86,5 ans en 2070</i>	92,5 ans en 2070 <i>93,5 ans en 2070</i>
Hommes	86,7 ans en 2070 <i>87,5 ans en 2070</i>	83,7 ans en 2070 <i>84,0 ans en 2070</i>	89,7 ans en 2070 <i>91,0 ans en 2070</i>
<b>Migrations</b>			
Solde migratoire annuel	+ 150 000 par an à partir de 2026 <i>+70 000</i>	+ 70 000 par an à partir de 2026 <i>+20 000</i>	+ 230 000 par an à partir de 2026 <i>+120 000</i>
<i>Source : Insee</i>	Scénario de référence	Analyses de sensibilité	

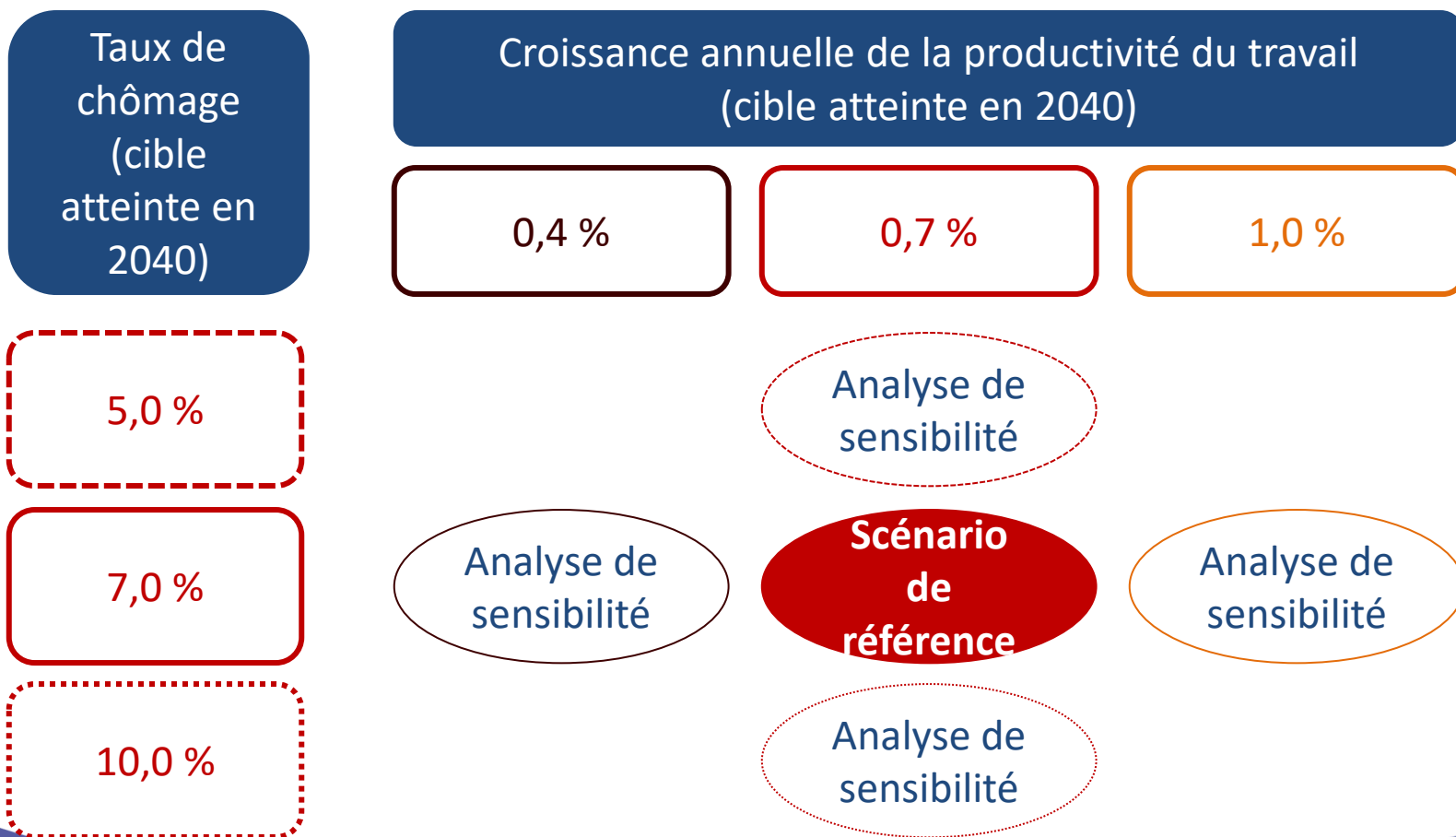
# Rapport annuel 2026 - Points soumis à la discussion des membres

## Pour le scénario de référence

**Proposition ①** : retenir les hypothèses centrales des nouvelles projections démographiques de l'Insee

**Proposition ②** : retenir les hypothèses économiques du scénario de référence de 2025

# Rapport annuel 2026 - Points soumis à la discussion des membres

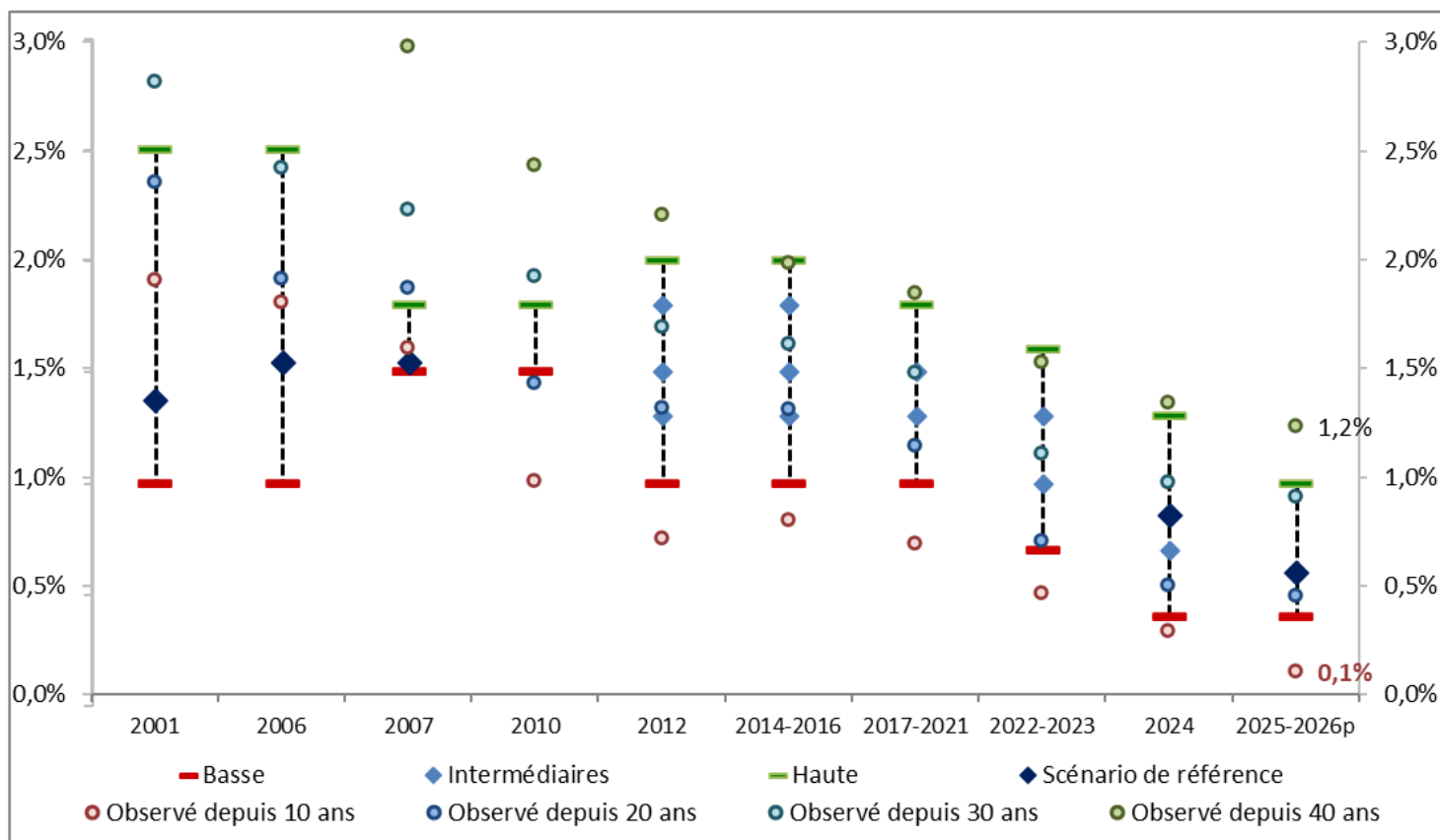


# Merci de votre attention

Suivez l'actualité et les travaux du COR  
sur [www.cor-retraites.fr](http://www.cor-retraites.fr), twitter  [@COR\\_Retraites](https://twitter.com/COR_Retraites)  
et LinkedIn  [Conseil d'orientation des retraites-COR](https://www.linkedin.com/company/conseil-dorientation-des-retraites-cor)

# Les hypothèses de productivité dans les rapports du COR

Hypothèses de croissance de la productivité horaire (termes réels)  
haute, basse et intermédiaires ou scénario de référence



Sources > Insee, comptes nationaux rapports du COR 2001 à 2025, proposition rapport annuel du COR 2026