



Evolution de la pension moyenne de droit propre au régime général entre 2005 et 2019

Séance plénière du COR
26 janvier 2023

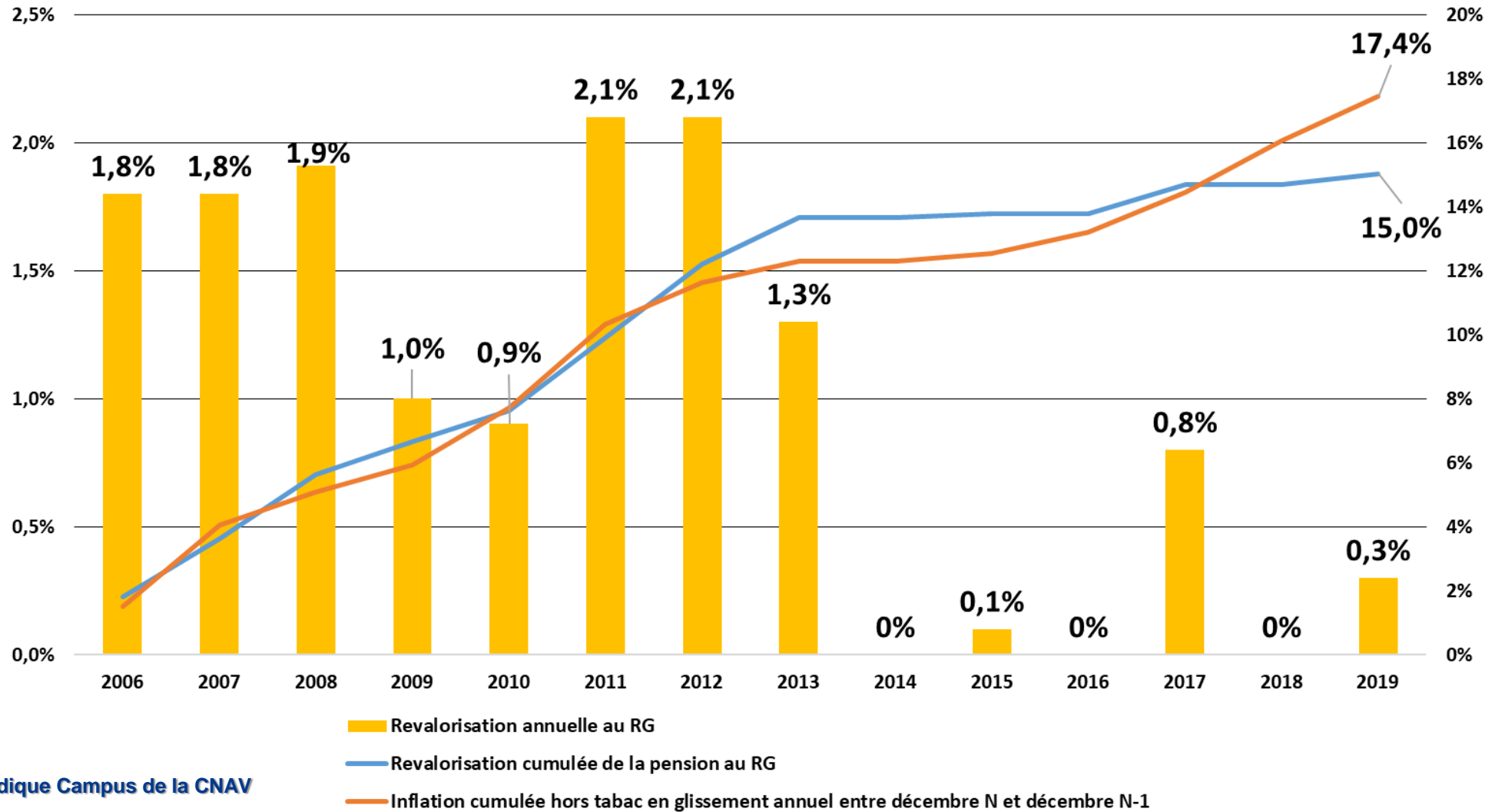


INTRODUCTION

»» ANNONCE DE PLAN

- ❑ Introduction et méthodologie
- ❑ Dans quelle proportion la pension moyenne au régime général augmente-t-elle entre 2005 et 2019 ?
- ❑ Quelle est la dynamique de l'effet noria ? Est-ce l'effet des entrants ou des sortants qui porte l'augmentation de la pension moyenne ?

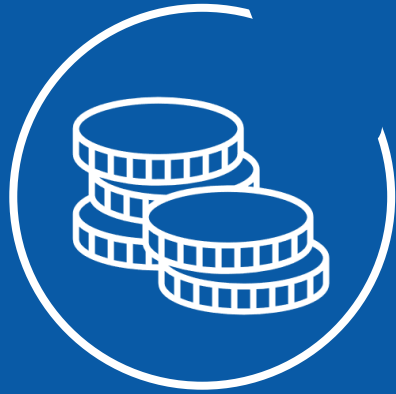
REVALORISATIONS DES PENSIONS DE DROIT PROPRE AU RG ET INFLATION HORS TABAC CUMULÉES ENTRE FIN 2005 ET FIN 2019



Sources : INSEE, Base juridique Campus de la CNAV

»» MÉTHODOLOGIE

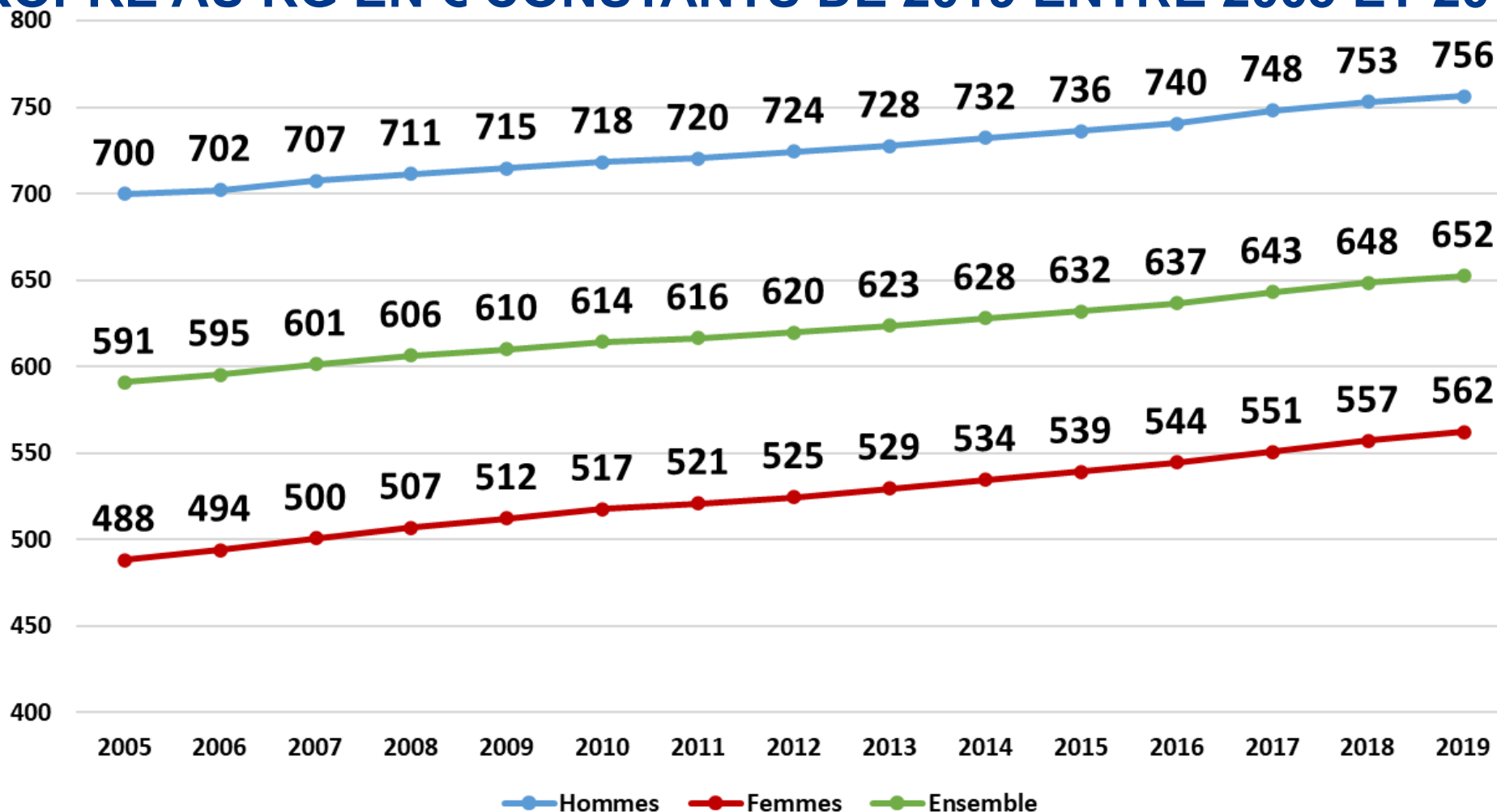
- Analyse de l'effet noria sur l'ensemble de la période puis par année :
 - Seule la pension brute de droit propre au régime général est prise en compte
 - La pension mensuelle moyenne est calculée à chaque fin d'année en euros constants de 2019 pour neutraliser l'effet des revalorisations, ce qui permet d'identifier directement l'effet d'acquisition de nouveaux droits pour les « Présents-présents »
 - I. Evolution de la pension moyenne de droit propre sur la période 2005-2019
 - II. Décomposition annuelle de l'effet noria entre 2005 et 2019



Evolution de la pension brute moyenne de droit propre sur la période 2005-2019



ÉVOLUTION DE LA PENSION BRUTE MENSUELLE MOYENNE DE DROIT PROPRE AU RG EN € CONSTANTS DE 2019 ENTRE 2005 ET 2019



Source : Echantillon 1/20ème 2005, 2007 & 2009-2019 & flux exhaustifs 2006 & 2008 échantillonnés au 1/20ème,
Champ : Retraités de droit propre au 31/12/N

▶▶▶ MONTANTS MENSUELS MOYENS DE LA PENSION BRUTE DE DROIT PROPRE SELON LE GROUPE DE RETRAITÉS EN € CONSTANTS DE 2019

	Hommes		Femmes		Ensemble	
	Pension moyenne	Ecart par rapport aux PP	Pension moyenne	Ecart par rapport aux PP	Pension moyenne	Ecart par rapport aux PP
Entrants	774 €	5,7%	596 €	16,4%	680 €	11,2%
Présents-présents (PP)	732 €	-	512 €	-	612 €	-
Sortants	677 €	-7,5%	460 €	-10,2%	573 €	-6,4%

Source : Echantillon 1/20ème 2005, 2007 & 2009-2019 & flux exhaustifs 2006 & 2008 échantillonnés au 1/20ème,
Champ : Retraités de droit propre au 31/12/N

▶▶▶ ÉVOLUTION DE LA PENSION BRUTE MENSUELLE MOYENNE DE DROIT PROPRE EN € CONSTANTS DE 2019 SELON L'EFFET DES ENTRÉES-SORTIES ENTRE 2005 ET 2019

	Variation Pm	Effet PP	Effet entrants	Effet sortants
Hommes	8,1%	0,1%	3,3%	4,5%
Femmes	15,2%	0%	9,8%	5,0%
Ensemble	10,4%	0%	6,7%	3,5%

Source : Echantillon 1/20ème 2005, 2007 & 2009-2019 & flux exhaustifs 2006 & 2008 échantillonnés au 1/20ème,
Champ : Retraités de droit propre au 31/12/N

»» En résumé

- ✓ Si la pension moyenne des femmes progresse plus vite sur la période 2005-2019 que celle des hommes, elle reste en niveau inférieure à celle des hommes.
- ✓ Tous sexes confondus, la majeure partie de l'augmentation de la pension moyenne est due aux nouveaux retraités ayant des montants en moyenne plus élevés que les présents-présents.
- ✓ Le second effet est dû à la sortie de retraités qui ont en moyenne des niveaux de pensions plus faibles.
- ✓ L'acquisition de nouveaux droits a été très faible pour les « présents-présents » et n'a que peu d'effets sur l'évolution de la pension moyenne du régime général.



Décomposition annuelle de l'effet noria

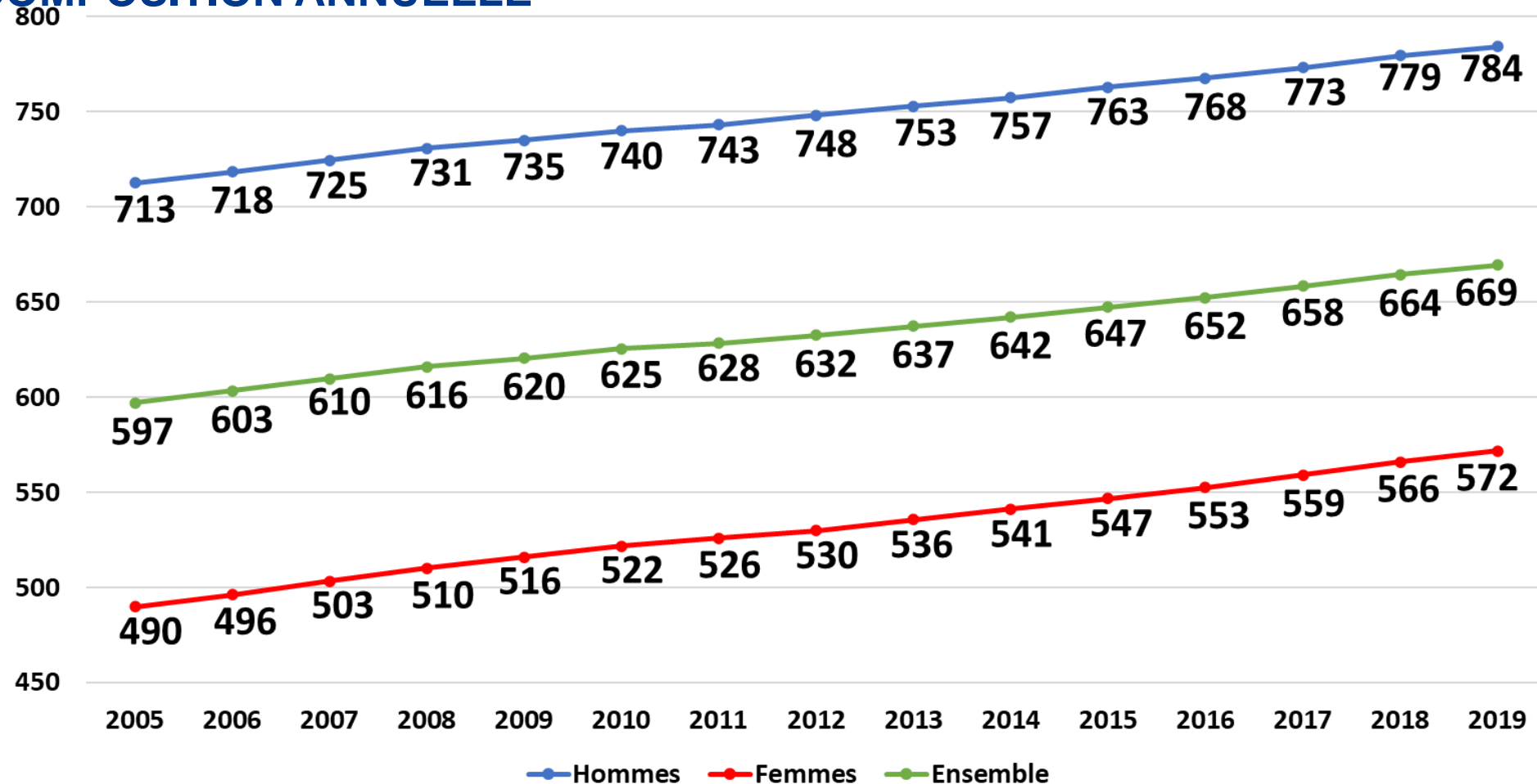
»» Décomposition annuelle de l'effet noria

- ✓ L'évolution de la pension moyenne entre 2005 et 2019 en euros constants peut être décomposée comme le produit des évolutions annuelles.

- ✓ Chaque évolution annuelle est ensuite décomposée selon l'effet des entrées-sorties.



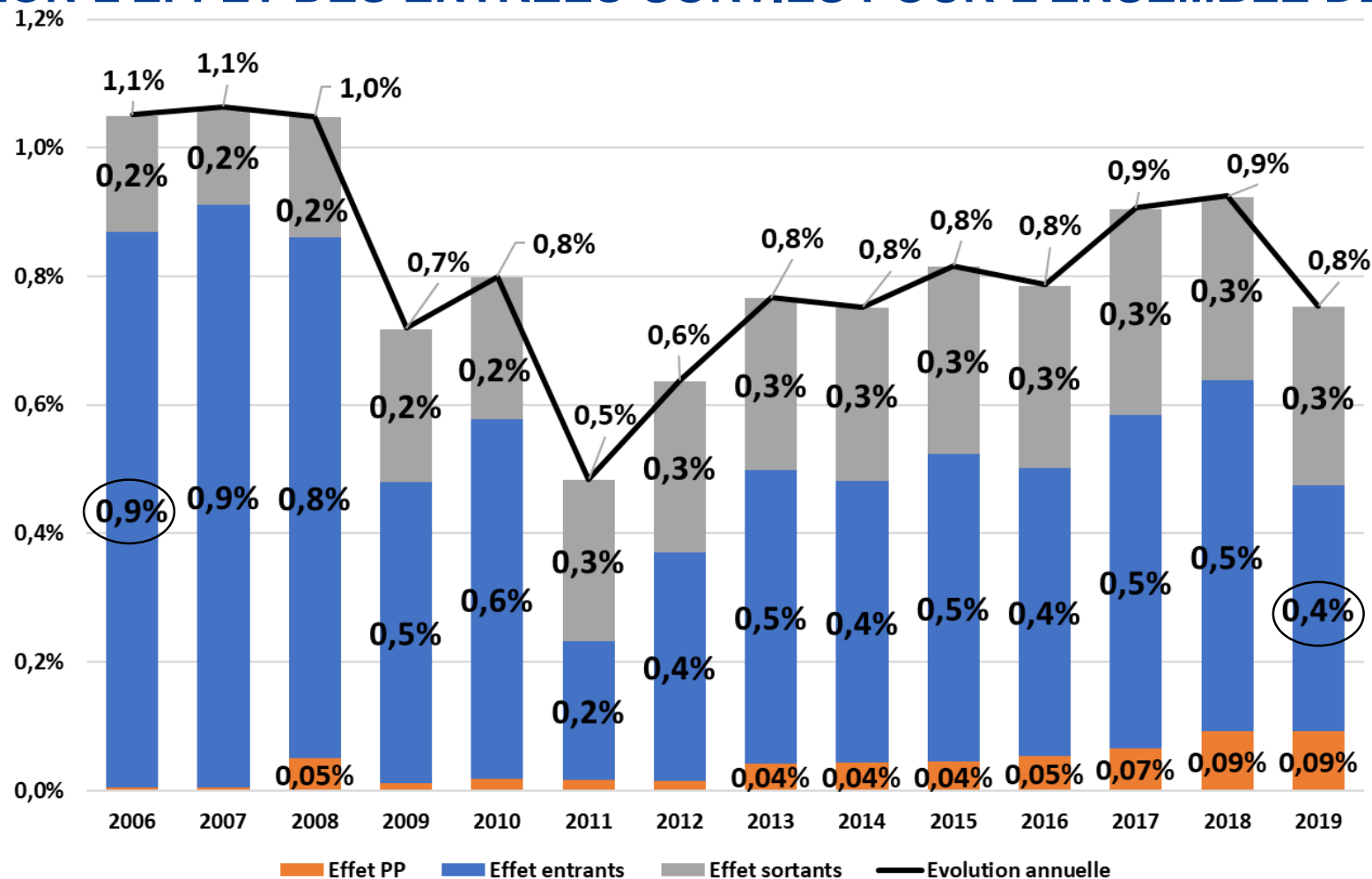
ÉVOLUTION EN € CONSTANTS DE 2019 DE LA PENSION BRUTE MENSUELLE MOYENNE DE DROIT PROPRE AU RG ENTRE 2005 ET 2019 SUR LE CHAMP RETENU POUR LA DÉCOMPOSITION ANNUELLE



Source : Echantillon 1/20ème 2005, 2007 & 2009-2019 & flux exhaustifs 2006 & 2008 échantillonnés au 1/20ème,
Champ : Retraités de droit propre au 31/12/N qui n'ont pas de suspension de pension



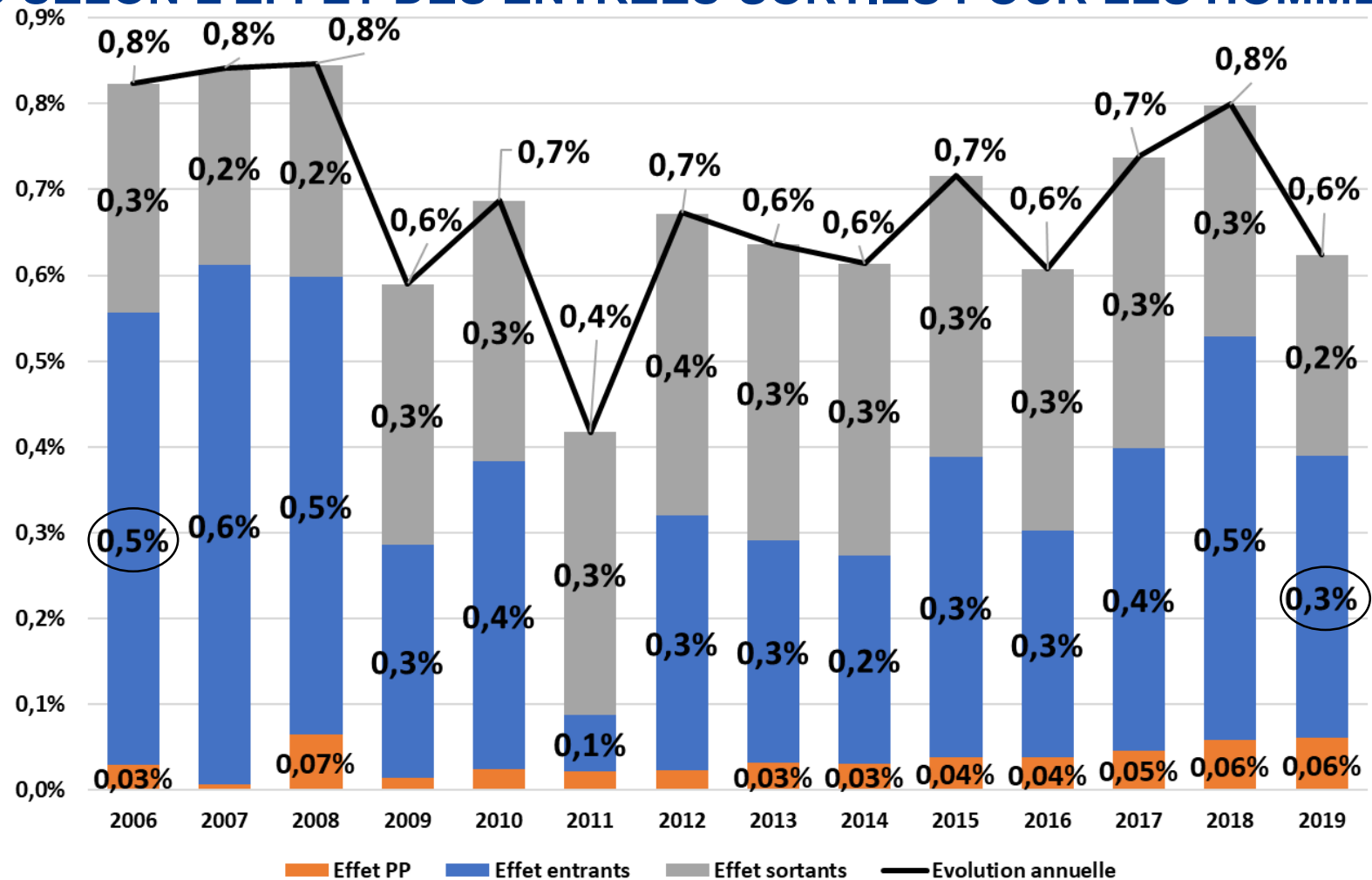
ÉVOLUTION ANNUELLE DE LA PENSION MOYENNE DE DROIT PROPRE EN € CONSTANTS DE 2019 SELON L'EFFET DES ENTRÉES-SORTIES POUR L'ENSEMBLE DES RETRAITÉS



Source : Echantillon 1/20ème 2005, 2007 & 2009-2019 & flux exhaustifs 2006 & 2008 échantillonnés au 1/20ème, Champ : Retraités de droit propre au 31/12/N qui n'ont pas de suspension de pension



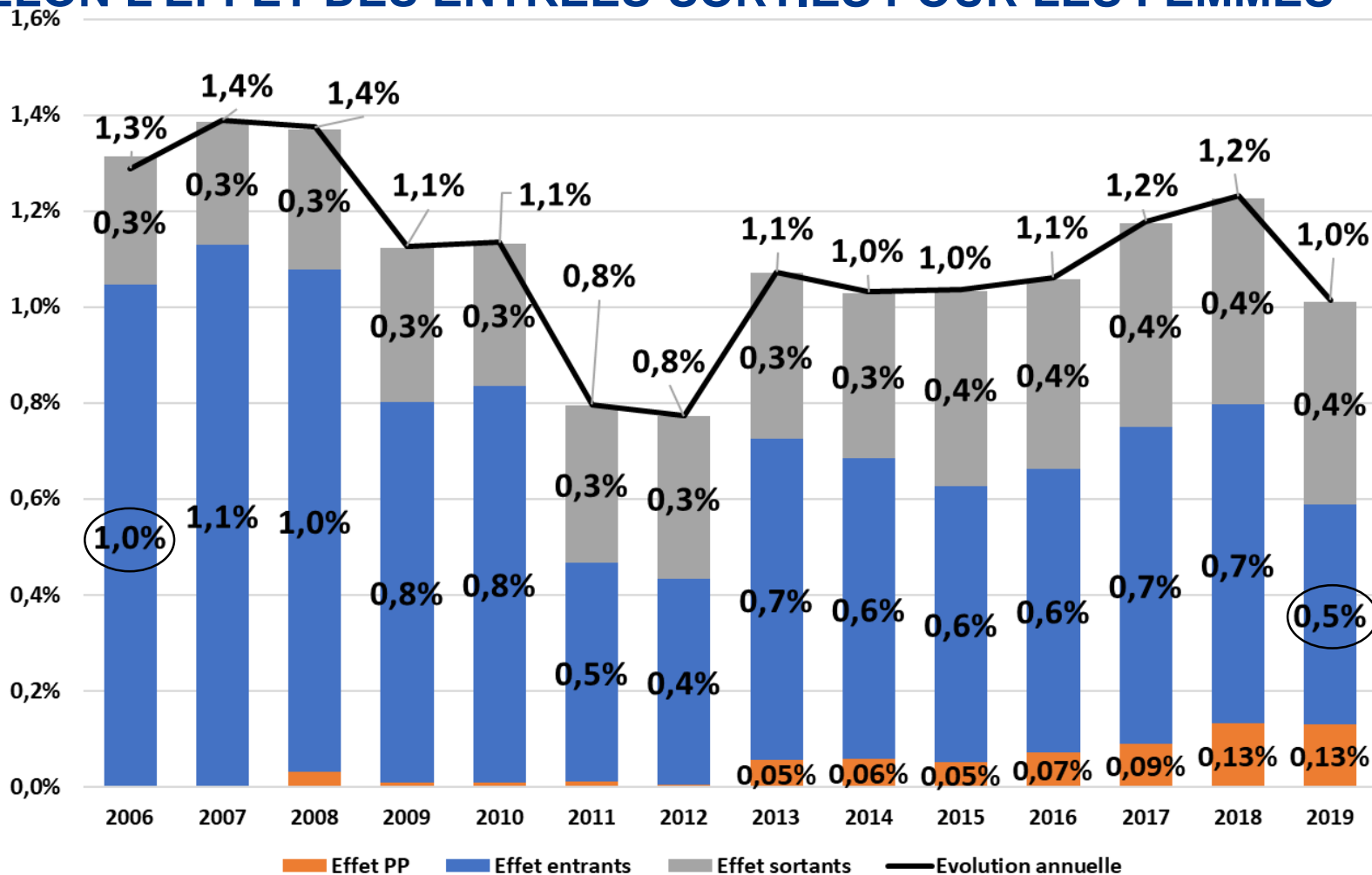
ÉVOLUTION ANNUELLE DE LA PENSION MOYENNE DE DROIT PROPRE EN € CONSTANTS DE 2019 SELON L'EFFET DES ENTRÉES-SORTIES POUR LES HOMMES



Source : Echantillon 1/20ème 2005, 2007 & 2009-2019 & flux exhaustifs 2006 & 2008 échantillonnés au 1/20ème,
 Champ : Retraités de droit propre au 31/12/N qui n'ont pas de suspension de pension



ÉVOLUTION ANNUELLE DE LA PENSION MOYENNE DE DROIT PROPRE EN € CONSTANTS DE 2019 SELON L'EFFET DES ENTRÉES-SORTIES POUR LES FEMMES



Source : Echantillon 1/20ème 2005, 2007 & 2009-2019 & flux exhaustifs 2006 & 2008 échantillonnés au 1/20ème, Champ : Retraitées de droit propre au 31/12/N qui n'ont pas de suspension de pension

»» En résumé

- **Décomposition annuelle de l'effet noria :**
- ✓ **Tous sexes confondus, les entrants ont un effet positif sur l'évolution de la pension moyenne de droit propre au RG quelle que soit l'année retenue entre 2006 et 2019 → Cet effet est en ralentissement sur la période.**
- ✓ **L'effet des entrantes est relativement plus élevé que celui des entrants à chaque année.**
- ✓ **L'effet des sorties est stable.**



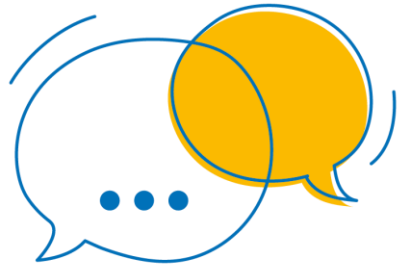
CONCLUSION

»» Conclusion (1/2)

- ✓ Si la pension moyenne des femmes progresse plus vite sur la période 2005-2019 que celle des hommes, elle reste en niveau inférieure à celle des hommes.
- ✓ Tous sexes confondus, la majeure partie de l'augmentation de la pension moyenne est due aux nouveaux retraités ayant des montants en moyenne plus élevés que les présents-présents.
- ✓ Le second effet est dû à la sortie de retraités qui ont en moyenne des niveaux de pensions plus faibles.
- ✓ L'acquisition de nouveaux droits a été très faible pour les « présents-présents » et n'a que peu d'effets sur l'évolution de la pension moyenne du régime général.

»» Conclusion (2/2)

- **Décomposition annuelle de l'effet noria :**
- ✓ **Tous sexes confondus, les entrants ont un effet positif sur l'évolution de la pension moyenne de droit propre au RG quelle que soit l'année retenue entre 2006 et 2019.**
- ✓ **L'effet des entrantes est relativement plus élevé que celui des entrants à chaque année.**
- ✓ **L'effet des sorties est stable.**



Merci pour votre attention