



CONSEIL D'ORIENTATION
DES RETRAITES

Histoire de la retraite

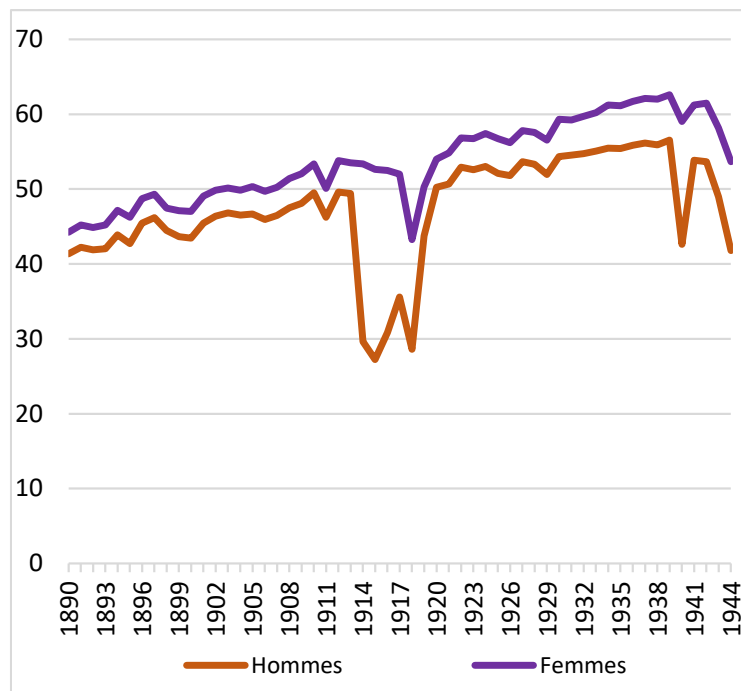
Séance plénière du COR

15 décembre 2022

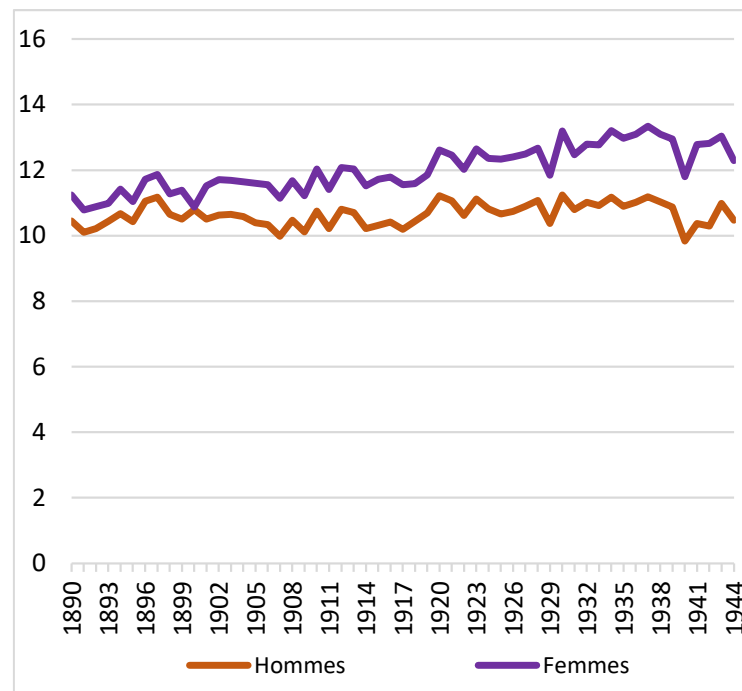
Pierre-Louis Bras
Président du COR

L'espérance de vie progresse au début du 20^{ème} siècle surtout à la naissance

Espérance de vie à la naissance



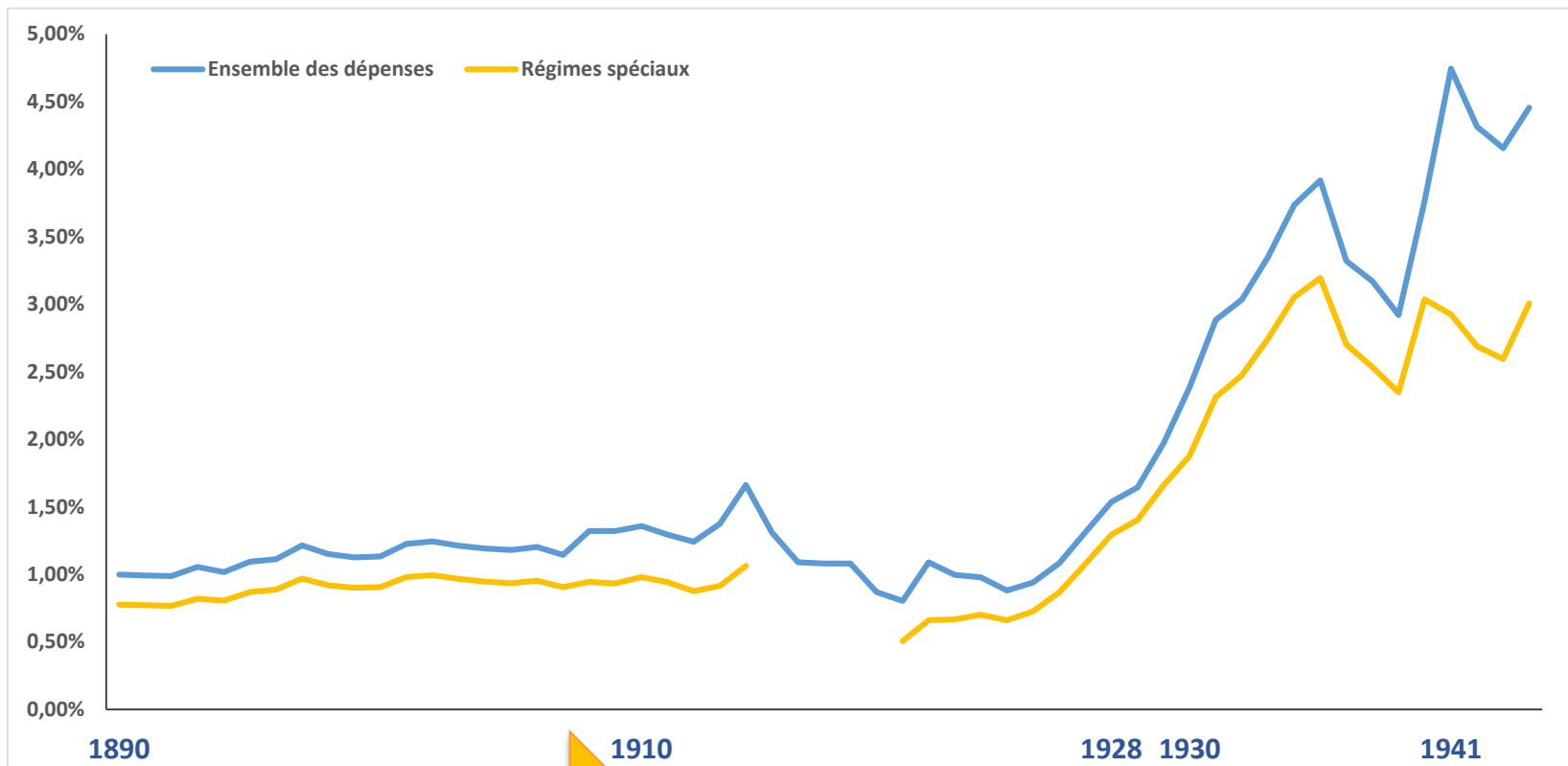
Espérance de vie à 65 ans



Source : calculs par J. Vallin et F. Meslé (1810-1945)

La part des dépenses de retraite dans le PIB est multipliée par 4 entre 1890 et 1945

Part des dépenses de retraite dans le PIB

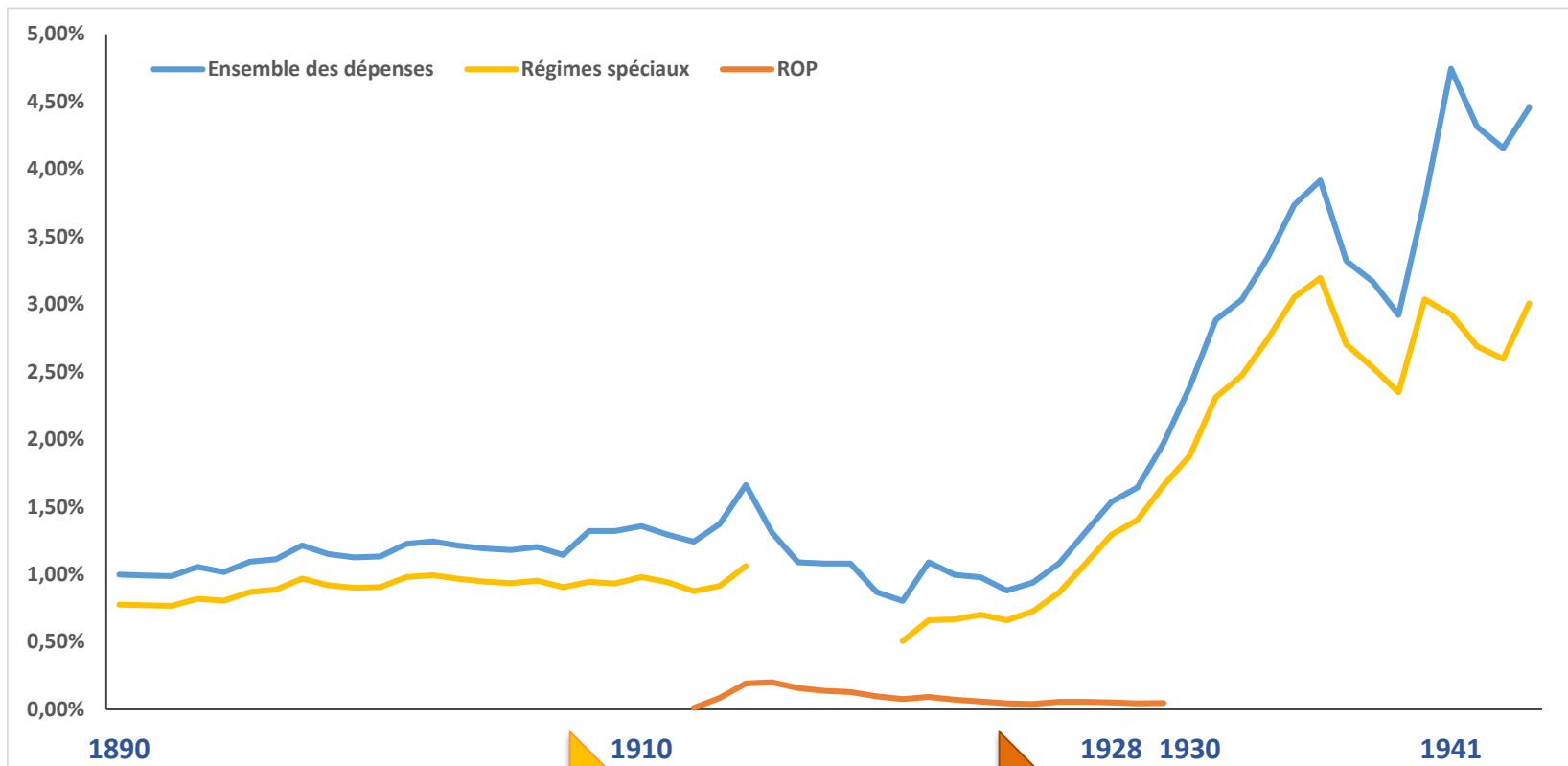


Assurance volontaire et régimes spéciaux

Source : A. Reimat, « Histoire quantitative de la prise en charge de la vieillesse en France, XIXe et XXe siècles : les régimes de retraites ».
 Note : les valeurs du PIB utilisées sont celles de P. Villa dans « Insee Résultats, n° 303-304 ».

La part des dépenses de retraite dans le PIB est multipliée par 4 entre 1890 et 1945

Part des dépenses de retraite dans le PIB



Assurance volontaire et régimes spéciaux

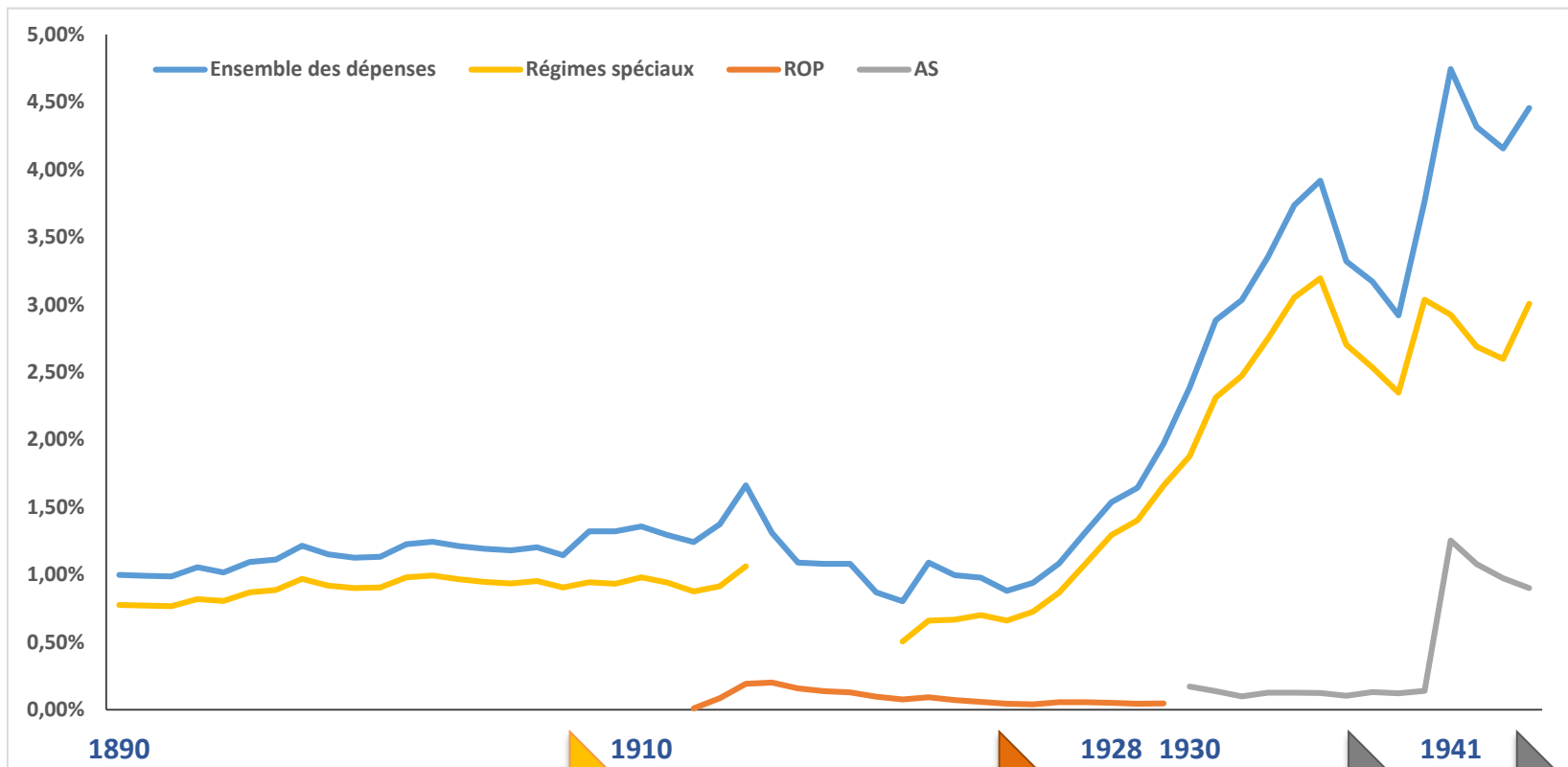
ROP

Michel Borgetto

Source : A. Reimat, « Histoire quantitative de la prise en charge de la vieillesse en France, XIXe et XXe siècles : les régimes de retraites ». Note : les valeurs du PIB utilisées sont celles de P. Villa dans « Insee Résultats, n° 303-304 ».

La part des dépenses de retraite dans le PIB est multipliée par 4 entre 1890 et 1945

Part des dépenses de retraite dans le PIB



1890
Assurance volontaire et régimes spéciaux

1910
ROP

1928 1930
Assurances sociales



1941
AVTS

Michel Borgetto

Bruno Valat

Source : A. Reimat, « Histoire quantitative de la prise en charge de la vieillesse en France, XIXe et XXe siècles : les régimes de retraites ». Note : les valeurs du PIB utilisées sont celles de P. Villa dans « Insee Résultats, n° 303-304 ».

Merci de votre attention

Suivez l'actualité et les travaux du COR
sur www.cor-retraites.fr, twitter  [@COR_Retraites](https://twitter.com/COR_Retraites)
et LinkedIn  [Conseil d'orientation des retraites-COR](https://www.linkedin.com/company/conseil-dorientation-des-retraites-cor)