



# La décomposition de la part des dépenses de retraite dans le PIB par groupe de régimes

*Séance plénière du COR*

21 avril 2022

Secrétariat général du COR

# La décomposition de la part des dépenses de retraite dans le PIB

**Avertissement : les illustrations présentées ici reposent sur les projections réalisées à l'occasion du **rapport annuel du COR de juin 2021** et ne sont destinées qu'à expliciter les propositions qui pourraient être intégrées dans le prochain rapport annuel.**

Il ne s'agit donc pas d'une actualisation de ces projections, prévue quant à elle dans le cadre du prochain rapport annuel 2022 du COR.

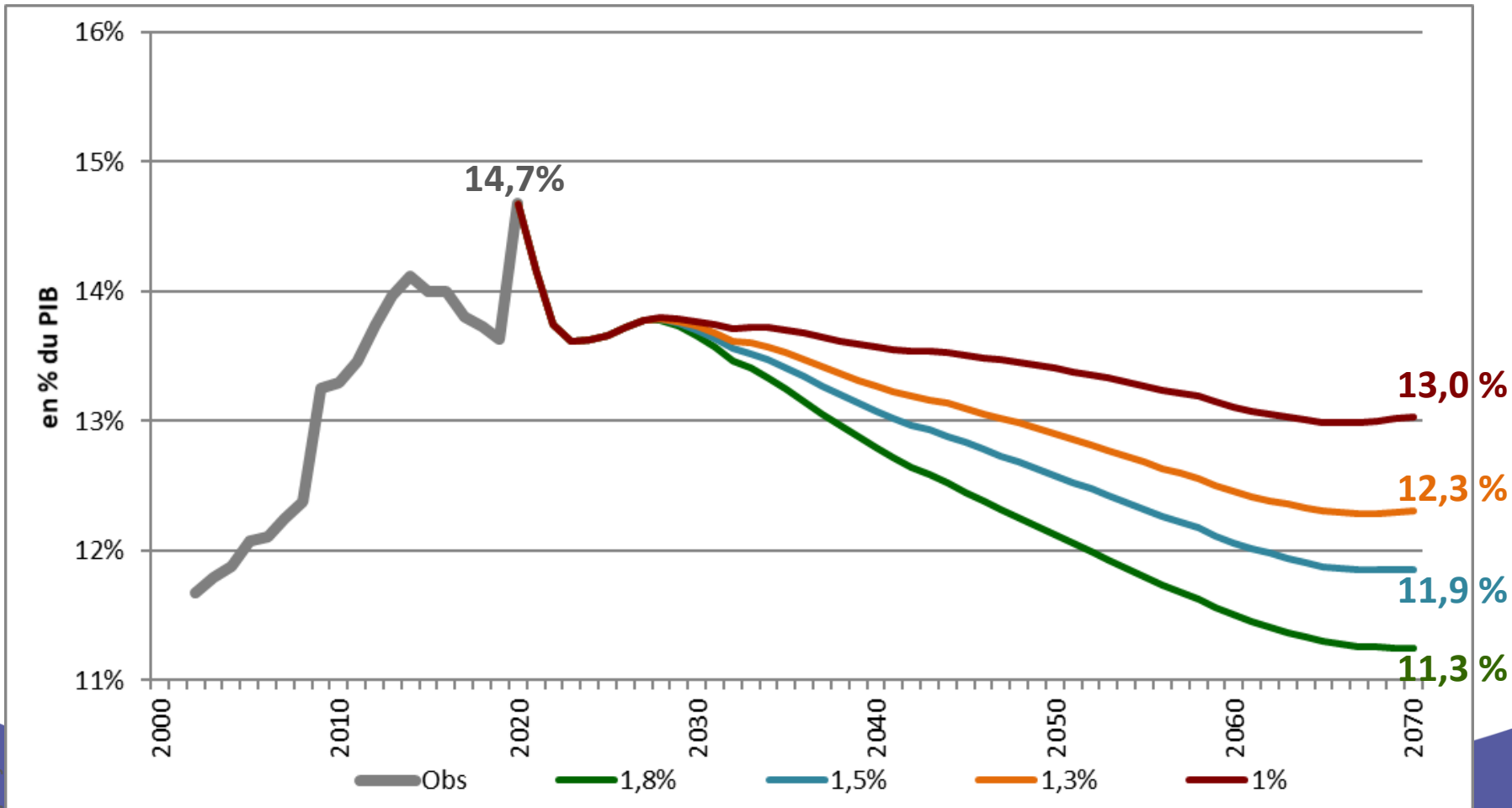
# La décomposition de la part des dépenses de retraite dans le PIB

## Quatre groupes de régimes :

- **Régimes de base des salariés du secteur privé** concernés par la Liquidation Unique des Régimes Alignés (LURA) et **FSV** (essentiellement financement des dispositifs de solidarité -hors enfants- pris en charge par la CNAV) : CNAV (y compris ex-RSI), MSA-salariés et FSV
- **Régimes complémentaires des salariés du secteur privé** : AGIRC-ARRCO, IRCANTEC, CRPNPAC et RCI (homogénéité avec régimes de base)
- **Régimes de la fonction publique et des régimes spéciaux** (régimes équilibrés par l'État, à l'exception de la CNRACL et de la CRPCEN) : régime de la fonction publique de l'État, CNRACL, SNCF, RATP, ENIM, CANSSM, FSPOEIE, Banque de France et CRPCEN
- **Régimes des non-salariés (hors artisans et commerçants)** : CNAVPL base et complémentaire, CNBF base et complémentaire, MSA non-salariés base et RCO

# La richesse nationale consacrée aux retraites : une sensibilité à la croissance

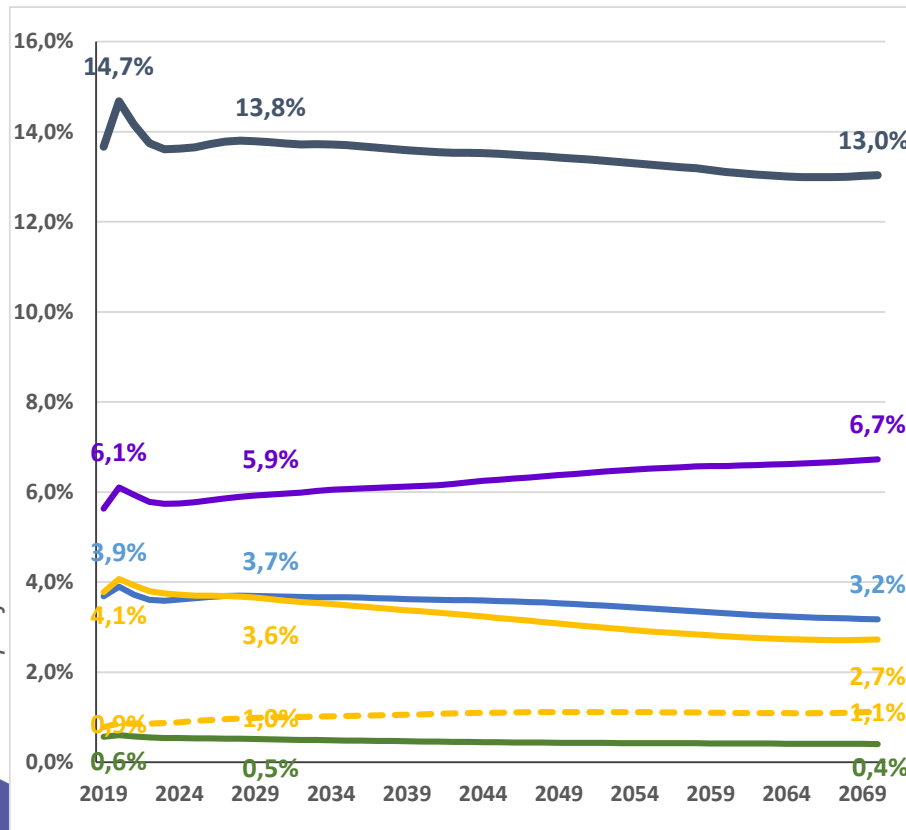
Part des dépenses du système de retraite dans le PIB (projections juin 2021)



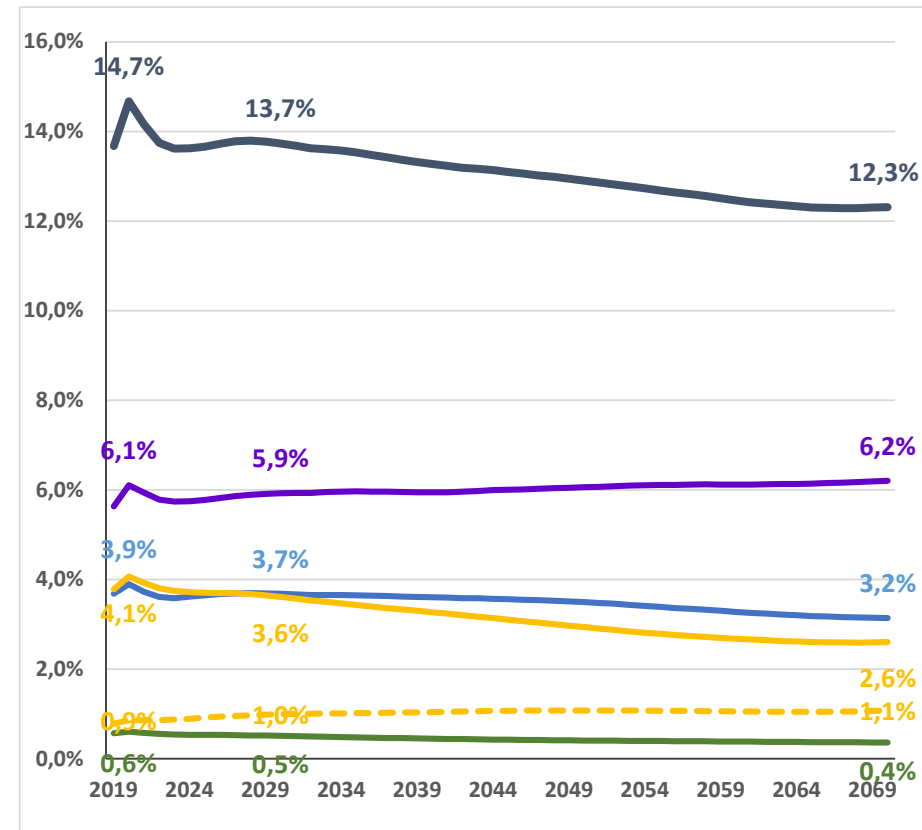
Sources : rapports à la CCSS 2002-2020 ; comptabilité nationale INSEE et projections COR2021.

# La décomposition de la part des dépenses de retraite dans le PIB en groupes de régimes (juin 2021)

Scénario 1,0 %



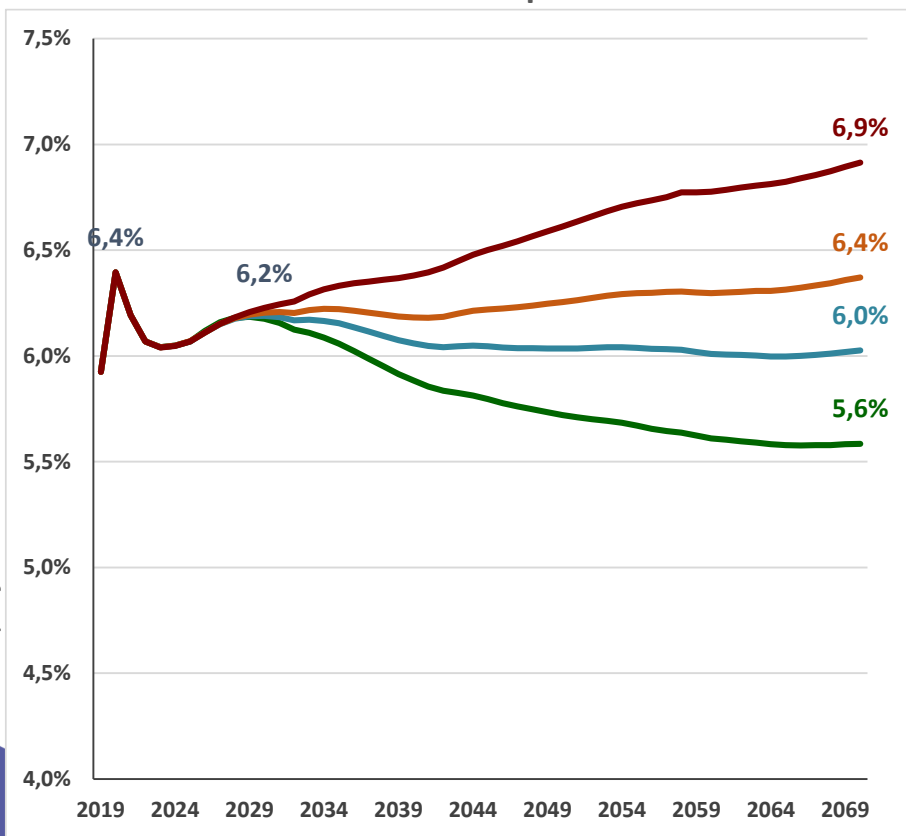
Scénario 1,3 %



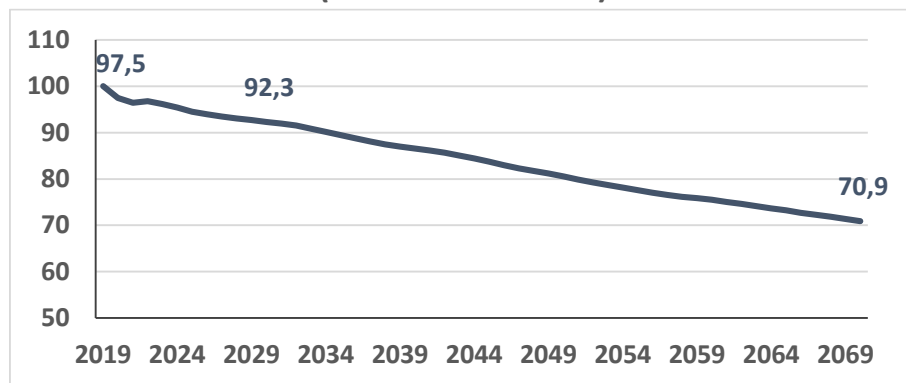
Sources : projections COR2021.

# La décomposition de la part des dépenses de retraite dans le PIB : les régimes de base des salariés du privé et le FSV (juin 2021)

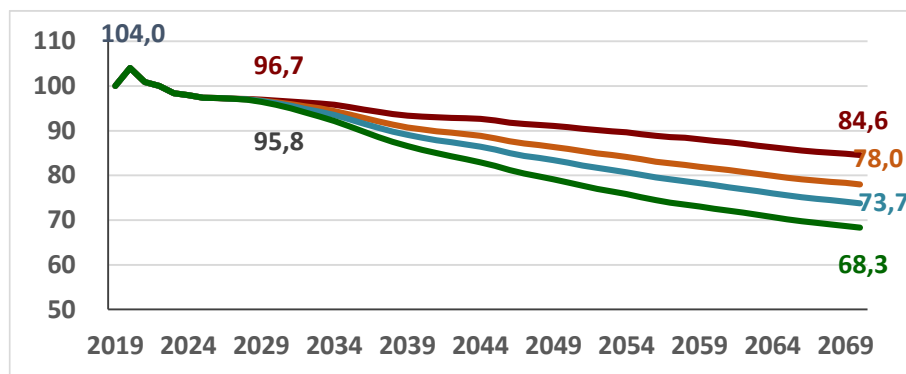
Part des dépenses de retraite dans le PIB des régimes de base des salariés du privé et FSV



Ratio démographique de la CNAV (95% du champ) (base 100 en 2019)



Pension relative (base 100 en 2019)

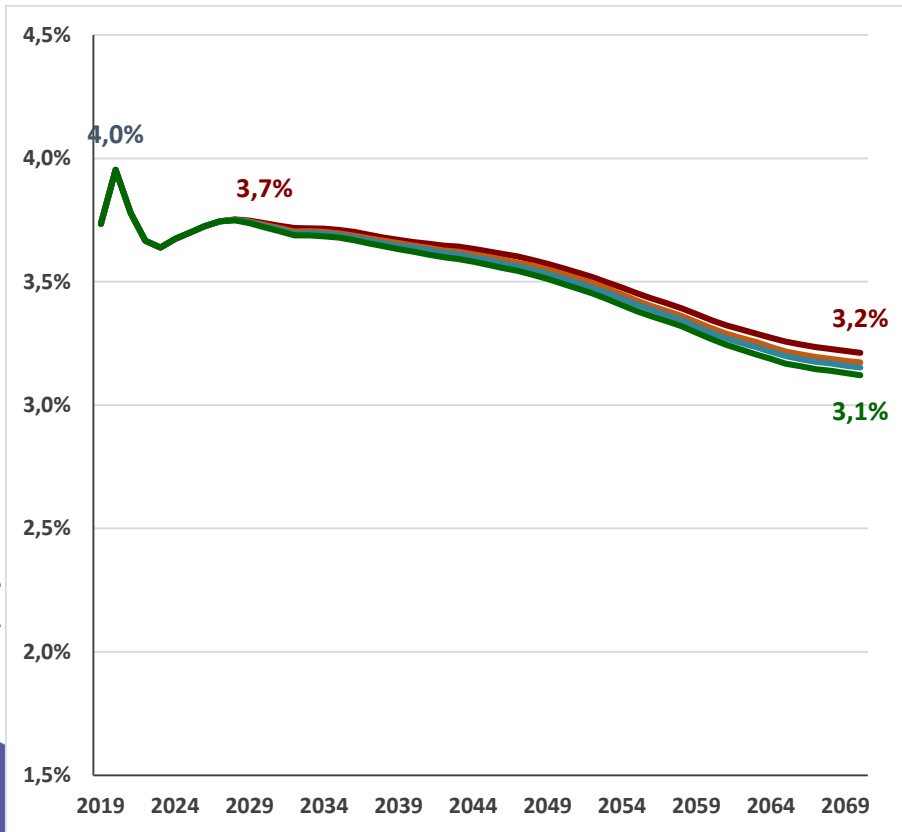


— Scénario 1,0 — Scénario 1,3 — Scénario 1,5 — Scénario 1,8 — Tous scénarios

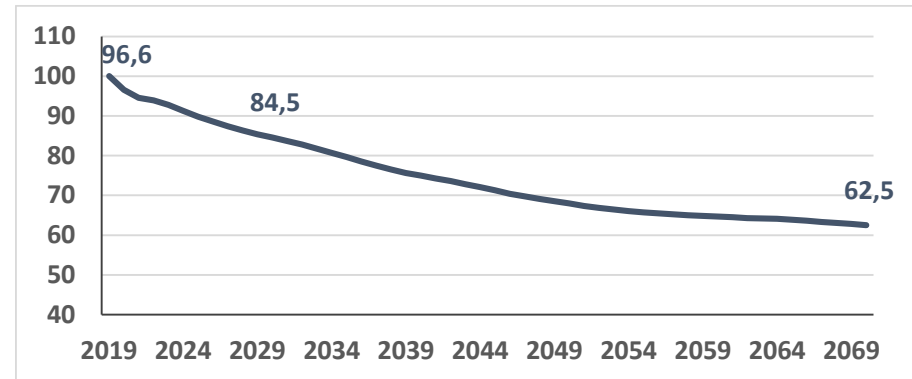
Source : projections COR2021.

# La décomposition de la part des dépenses de retraite dans le PIB : les régimes complémentaires des salariés du privé (juin 2021)

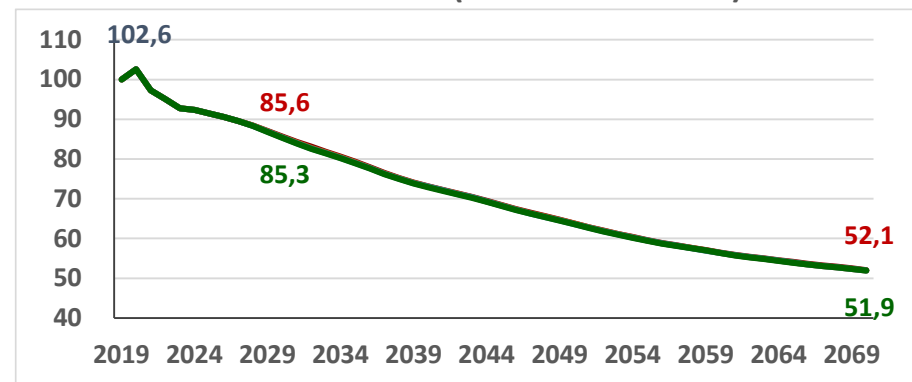
Part des dépenses de retraite dans le PIB des régimes de base des salariés du privé et FSV



Ratio démographique AGIRC-ARRCO (90% du champ) (base 100 en 2019)



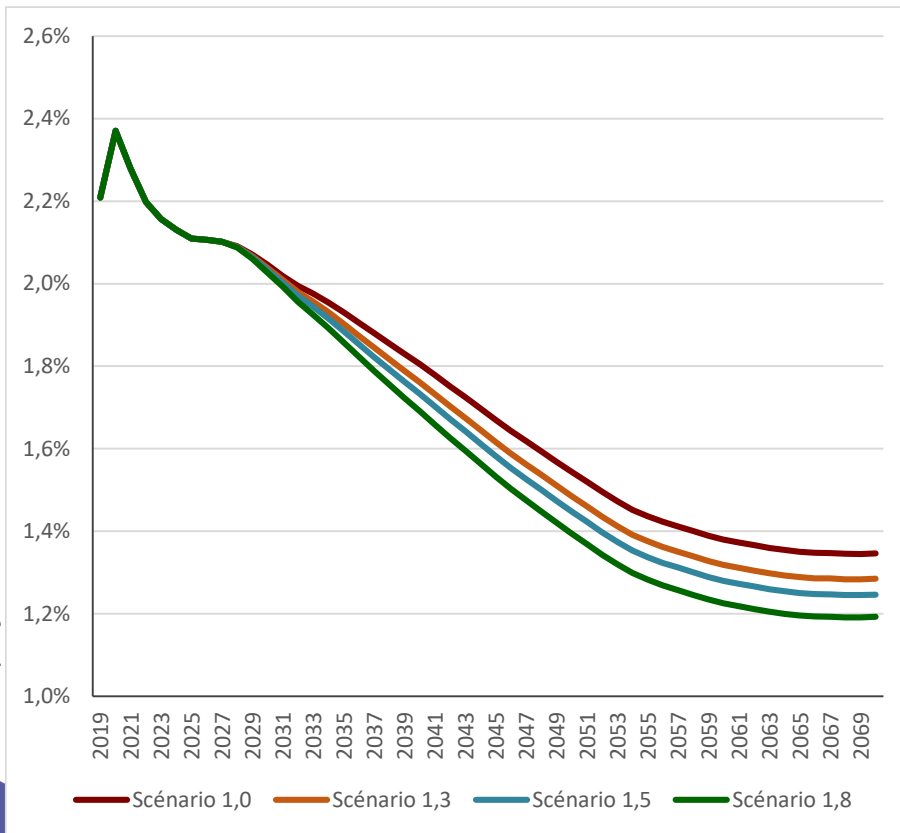
Pension relative (base 100 en 2019)



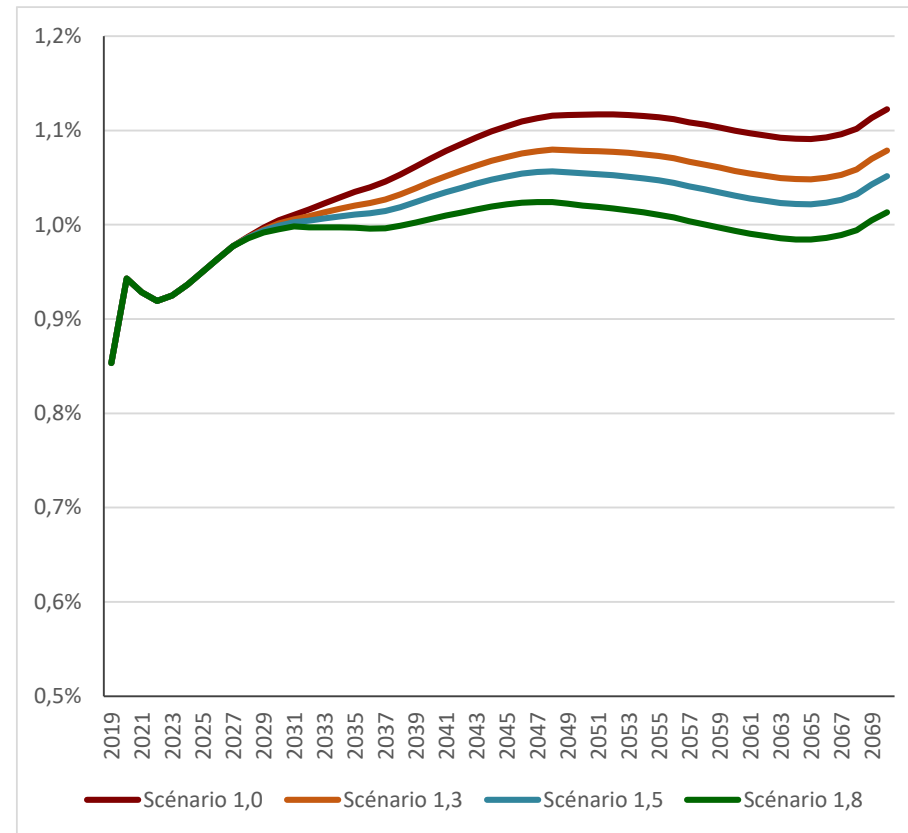
— Scénario 1,0 — Scénario 1,3 — Scénario 1,5 — Scénario 1,8 — Tous scénarios

# La décomposition de la part des dépenses de retraite dans le PIB : régime de la fonction publique de l'État et CNRACL (juin 2021)

Régime de la fonction publique de l'État



CNRACL



Source : projections COR2021.

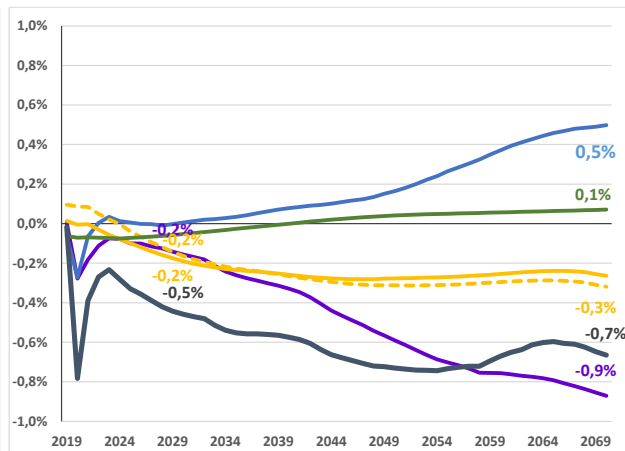
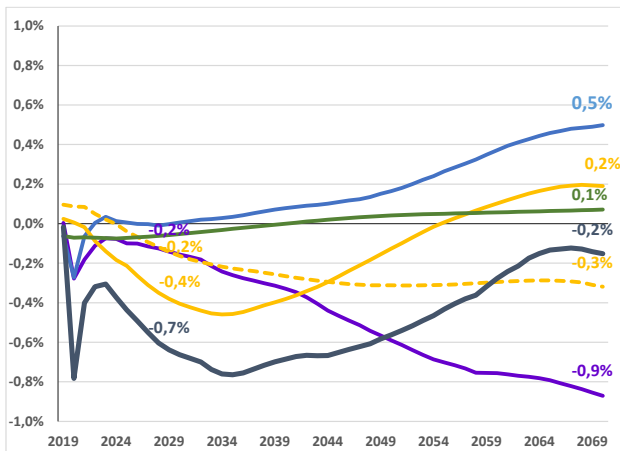
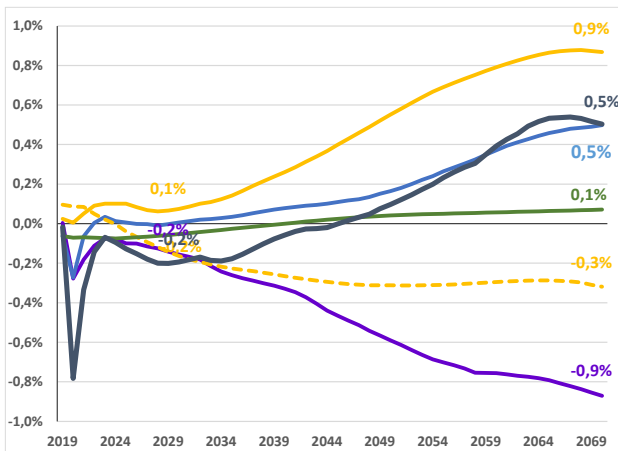


# La décomposition du solde du système de retraite en groupes de régimes (scénario 1,0 % de juin 2021)

Convention EEC

Convention TCC

Convention EPR



— Salariés du privé base et FSV    — Salariés du privé complémentaires    — Fonctionnaires et régimes spéciaux    - - - dont CNRACL    — Non-salariés    — Ensemble

Source : projections COR2021.



# Merci de votre attention

Suivez l'actualité et les travaux du COR  
sur [www.cor-retraites.fr](http://www.cor-retraites.fr) et twitter [@COR\\_Retraites](https://twitter.com/COR_Retraites)