



**RÉPUBLIQUE
FRANÇAISE**

*Liberté
Égalité
Fraternité*



Enquête Motivations de départ à la retraite : Présentation et résultats de la 5^{ème} vague

Sommaire

1. Présentation de l'enquête
2. Départ à la retraite : quand et pour quels motifs ?
3. Connaissances des dispositifs de retraite
4. Nouveaux modules de la vague 2021
5. Conclusion

1. Présentation de l'enquête

1. Présentation de l'enquête

Généralités

Objectif : déterminer les conditions et les motivations de départ à la retraite des nouveaux retraités

- Enquête réalisée tous les 3 ou 4 ans depuis 2010 par la DREES
- En partenariat avec le SG-COR, la DSS, la CNAV, le SRE, la CDC, la CPRPSNCF et l'Agirc-Arrco
- Champ : nouveaux retraités d'un droit direct, partis à la retraite entre le 1^{er} juillet de l'année N-2 et le 30 juin de l'année N-1
 - 4 régimes de retraite de base : régime général (CNAV), SRE civils, CNRACL et CPRPSNCF
 - Extension du champ à la CPRPSNCF en 2021
 - Couvre environ 90 % du flux des départs à la retraite
- Collecte :
 - enquête téléphonique auprès des nouveaux retraités (17 minutes), de fin février à fin mai 2021
 - environ 5 500 répondants

1. Présentation de l'enquête

Le questionnaire

Des modules généraux

- Conditions de départ à la retraite
- Motivations de prolongation d'activité et de départ en retraite
- Connaissance des dispositifs de retraite

Des modules tournants

- Planification du départ à la retraite et anticipation du montant de pension
- Satisfaction à la retraite

Anciens modules tournants : revenus et patrimoine, et perception générale du système de retraite

2. Départ à la retraite : quand et pour quels motifs ?

2. Départ à la retraite : quand et pour quels motifs ?

L'âge de départ à la retraite

- 61 ans est l'âge moyen idéal de départ :
 - + 5 mois entre 2017 et 2021
- 40 % déclarent que cet âge est de 60 ans :
 - - 10 points par rapport aux années précédentes
 - 20 % pour 62 ans, 10 % pour 65 ans
- Hausse de la part de retraités partis à l'âge souhaité
 - + 4 points depuis 2017, + 6 points depuis 2014

Tableau 1 : âge de départ à la retraite et situation réelle des nouveaux retraités

	2017	2021	Écart
Age moyen effectif à la liquidation	62 ans et 2 mois	62 ans et 5 mois	+ 3 mois
Age moyen « idéal » de départ	60 ans et 7 mois	61 ans	+ 5 mois
% de retraités partis :			
Dès que possible	72	73	+ 1 point
Plus tard	28	27	+ 1 point
% de retraités partis :			
A l'âge souhaité	61	65	+ 4 points
Plus tôt	18	17	- 1 points
Plus tard	21	18	- 3 points

Champ : nouveaux retraités résidant en France, partis à la retraite entre juillet 2015 et juin 2016 (enquête 2017), ou entre juillet 2019 et juin 2020 (enquête 2021).

Sources : DREES, COR, DSS, CNAV, Agirc-Arrco, SRE, CDC, CPRPSNCF, enquêtes Motivations de départ à la retraite 2017 et 2021.

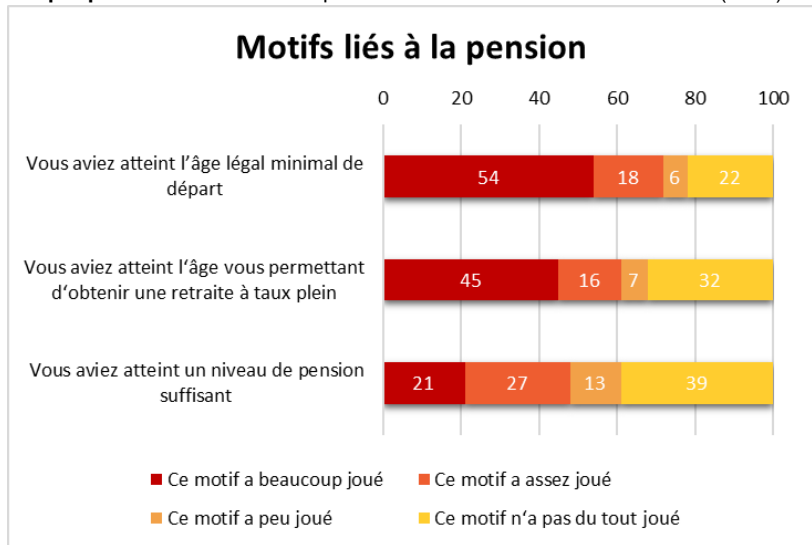
2. Départ à la retraite : quand et pour quels motifs ?

Les motifs de départ à la retraite et de cessation d'activité

Les motifs liés à la pension jouent pour beaucoup

- Atteindre l'âge légal minimal a joué dans le départ (pour 78 %)
 - A beaucoup joué pour 54 %
 - + 5 points par rapport à 2017
- Bénéficier du taux plein (pour 68 %)
 - A beaucoup joué pour 45 %
 - - 3 points par rapport à 2017
- Avoir un niveau de pension suffisant (pour 61 %)
 - A beaucoup joué pour 21 %

Graphique 1 : Motivations de départ à la retraite et de cessation d'activité (en %)



Champ : nouveaux retraités résidant en France qui ont travaillé jusqu'à 50 ans au moins et sont partis à la retraite entre juillet 2019 et juin 2020.

Source : DREES, COR, DSS, CNAV, Agirc-Arrco, SRE, CDC, CPRPSNCF, enquête Motivations de départ à la retraite 2021.

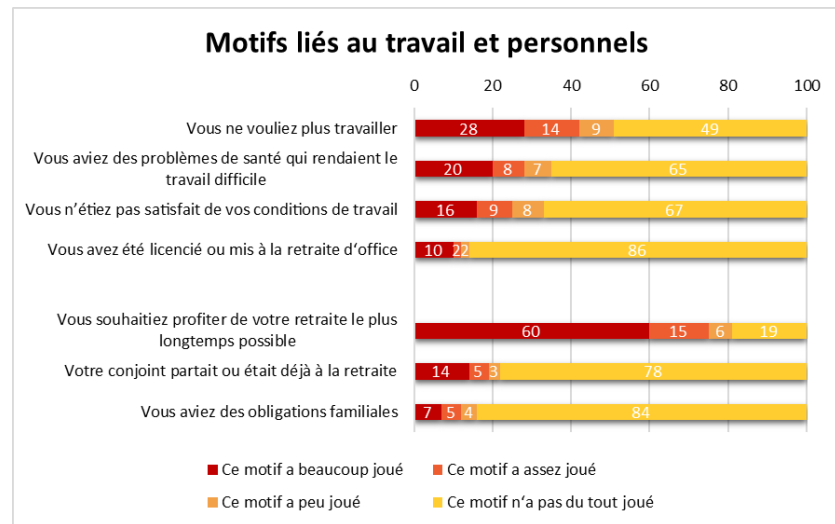
2. Départ à la retraite : quand et pour quels motifs ?

Les motifs de départ à la retraite et de cessation d'activité

Les motifs liés au travail, et les motifs personnels jouent globalement moins

- Profiter de la retraite (pour 81 %)
 - A beaucoup joué pour 60 %
 - + 4 points par rapport à 2017
- Ne plus vouloir travailler (pour 51 %)
 - A beaucoup joué pour 28 %
 - Stable par rapport à 2017
- Les motifs familiaux ont peu joué

Graphique 2 : Motivations de départ à la retraite et de cessation d'activité (en %)



Champ : nouveaux retraités résidant en France qui ont travaillé jusqu'à 50 ans au moins et sont partis à la retraite entre juillet 2019 et juin 2020.

Source : DREES, COR, DSS, CNAV, Agirc-Arrco, SRE, CDC, CPRPSNCF, enquête Motivations de départ à la retraite 2021.

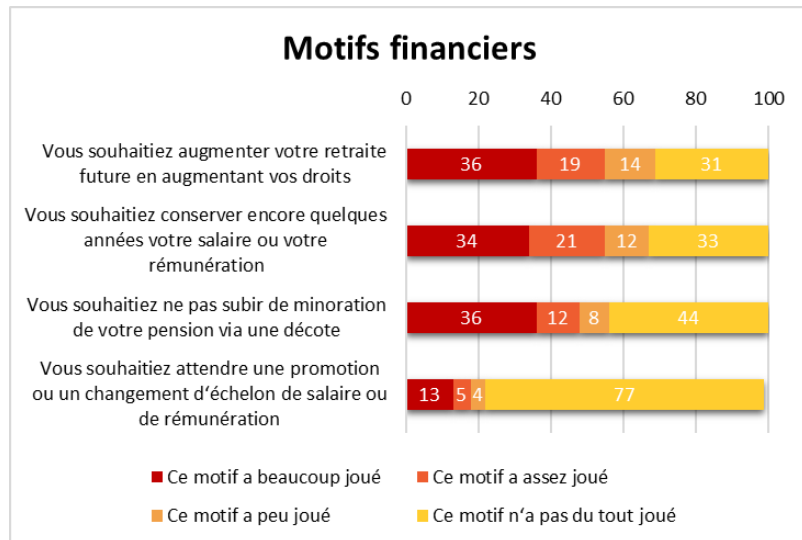
2. Départ à la retraite : quand et pour quels motifs ?

Les motifs de prolongation d'activité

Les motifs financiers jouent pour beaucoup

- Augmenter sa retraite (pour 69 %)
 - A beaucoup joué pour 36 %
 - + 3 points par rapport à 2017
- Conserver son salaire quelques années (pour 67 %)
 - A beaucoup joué pour 34 %
 - Stable par rapport à 2017
- Ne pas subir de minoration (pour 56 %)
 - A beaucoup joué pour 36 %
 - Stable par rapport à 2017

Graphique 3 : Motivations de prolongation d'activité des retraités déclarant être partis plus tard qu'il était possible (en %)



Champ : nouveaux retraités résidant en France, partis à la retraite entre juillet 2019 et juin 2020 et déclarant être partis plus tard qu'il était possible.

Source : DREES, COR, DSS, CNAV, Agirc-Arrco, SRE, CDC, CPRPSNCF, enquête Motivations de départ à la retraite 2021.

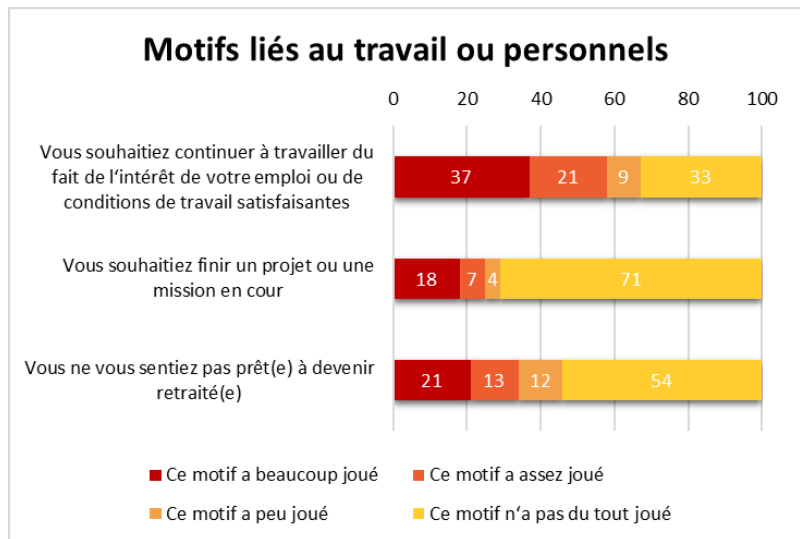
2. Départ à la retraite : quand et pour quels motifs ?

Les motifs de prolongation d'activité

L'intérêt pour l'emploi joue également beaucoup dans la prolongation d'activité

- Intérêt pour l'emploi (pour 67 %)
 - A beaucoup joué pour 37 %
 - Stable rapport à 2017
- Pas prêt(e) à devenir retraité(e) (pour 46 %)
 - A beaucoup joué pour 34 %
 - - 4 points par rapport à 2017

Graphique 4 : Motivations de prolongation d'activité des retraités déclarant être partis plus tard qu'il était possible (en %)



Champ : nouveaux retraités résidant en France, partis à la retraite entre juillet 2019 et juin 2020 et déclarant être partis plus tard qu'il était possible.

Source : DREES, COR, DSS, CNAV, Agirc-Arrco, SRE, CDC, CPRPSNCF, enquête Motivations de départ à la retraite 2021.

3. Connaissance des dispositifs de retraite

3. Connaissance des dispositifs

La situation au moment du départ

Décotants

- Perte de pension pas trop importante (60 %)

Surcotants

- Plus nombreux à vouloir augmenter leur pension (46 % contre 40 % en 2017)

Taux plein avec possibilité de surcote

- Souhait de ne pas retarder le départ (48 %)

Part des nouveaux retraités n'étant pas bien au courant de leur situation en légère baisse.

Tableau 2 : Attitude des nouveaux retraités vis-à-vis de leur situation au moment du départ à la retraite

	2017	2021
Nouveaux retraités partis avec une décote		
Vous ne saviez pas que vous auriez une décote	14	12
Vous n'aviez pas la possibilité de retarder votre départ	28	28
La perte de pension liée à la décote n'était pas trop importante	58	60
Nouveaux retraités partis avec une surcote		
Vous n'étiez pas au courant que vous auriez une surcote	13	12
Vous vouliez augmenter votre pension grâce à la surcote	40	46
Vous aviez envie de continuer à travailler pour d'autres raisons que la surcote	47	42
Nouveaux retraités qui auraient pu bénéficier d'une surcote		
Vous ne saviez pas que vous pouviez avoir une surcote	8	5
Votre situation ne vous permettait pas de retarder votre départ	9	10
Le niveau de votre pension vous paraissait suffisant	21	19
L'augmentation liée à la surcote était insuffisante	16	17
Vous ne vouliez pas retarder votre départ	46	48

Champ : nouveaux retraités résidant en France, partis à la retraite entre juillet 2015 et juin 2016 (enquête 2017), et juillet 2019 et juin 2020.

Sources : DREES, COR, DSS, CNAV, Agirc-Arrco, SRE, CDC, CPRPSNCF, enquêtes Motivations de départ à la retraite 2017 et 2021.

3. Connaissance des dispositifs

Les règles de liquidation

Meilleure connaissance des dispositifs taux plein/décote/surcote au fil du temps

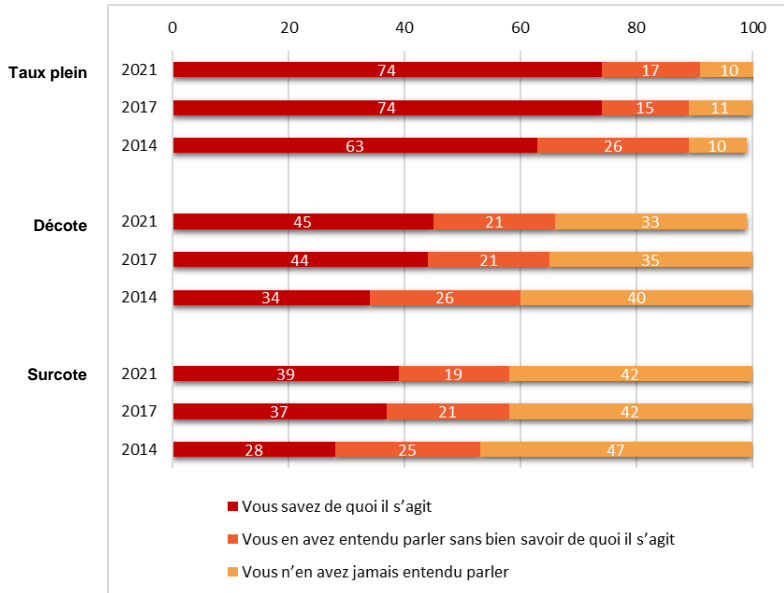
Taux plein

- Dispositif cité le mieux connu
- 74 % des personnes savent ce que c'est
- Seulement 10 % n'en ont jamais entendu parler

Décote et surcote

- Relativement peu connues (45 % et 39 %)
- Mais le sont de mieux en mieux

Graphique 5 : Connaissances des dispositifs de retraite (en %)



Champ : nouveaux retraités résidant en France, partis à la retraite entre juillet 2012 et juin 2013 (enquête 2014), juillet 2015 et juin 2016 (enquête 2017), et juillet 2019 et juin 2020.

Sources : DREES, COR, DSS, CNAV, Agirc-Arrco, SRE, CDC, CPRPSNCF, enquêtes Motivations de départ à la retraite 2017 et 2021.

3. Connaissance des dispositifs

Les conditions de fin de carrière

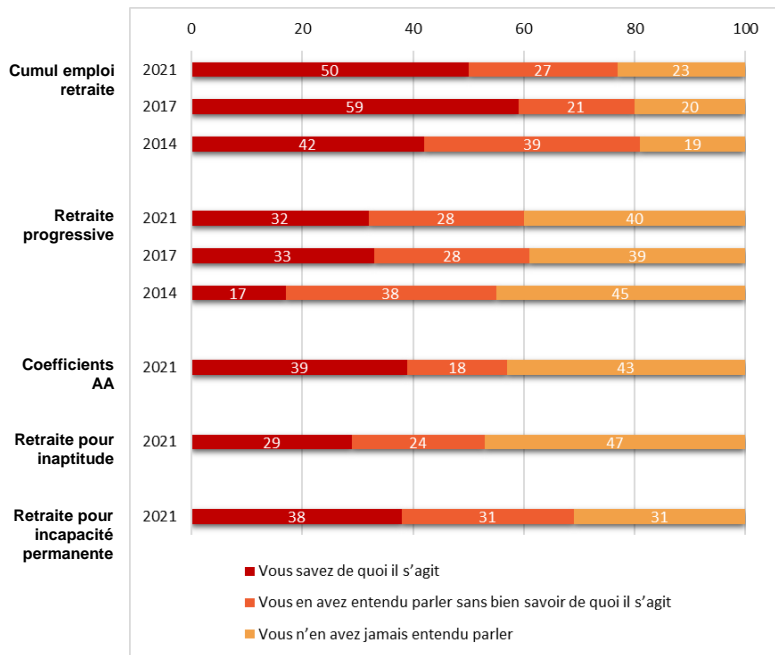
Dispositifs de fin de carrière

- Cumul emploi-retraite : connu par la moitié
 - En baisse depuis 2017
- Retraite progressive : reste très peu connue

Dispositifs intégrés dans la vague 2021

- Coefficients Agirc-Arrco : seuls 39 % des personnes potentiellement concernées savent ce que c'est
- Dispositifs inaptitude/incapacité : assez peu connus

Graphique 6 : Connaissances des dispositifs de retraite (en %)



Champ : nouveaux retraités résidant en France, partis à la retraite entre juillet 2012 et juin 2013 (enquête 2014), juillet 2015 et juin 2016 (enquête 2017), et juillet 2019 et juin 2020.

Sources : DREES, COR, DSS, CNAV, Agirc-Arrco, SRE, CDC, CPRPSNCF, enquêtes Motivations de départ à la retraite 2014, 2017 et 2021.

4. Nouveaux modules de la vague 2021

4. Nouveaux modules de la vague 2021

Planification du départ à la retraite

- Projet de départ réfléchi en moyenne 4 ans avant le départ effectif (à 58 ans et 5 mois en moyenne)
- 33 % ne sont finalement pas partis au moment initialement choisi : 19 % plus tard, 14 % plus tôt
 - Motifs principaux : raisons personnelles (52 %) et informations obtenues sur leurs droits (39 %)

Sur le montant de pension

- 26 % avaient une idée précise de leur montant de pension futur et 41 % une idée approximative
 - Pension équivalente à celle anticipée pour 61 % d'entre eux, moins élevée pour 29 % et plus élevée pour 9 %
- 68 % feraient le choix de partir au même âge ; 27 % préféreraient partir plus tard et avoir une pension plus élevée

4. Nouveaux modules de la vague 2021

Satisfaction à la retraite

Note moyenne concernant la vie :

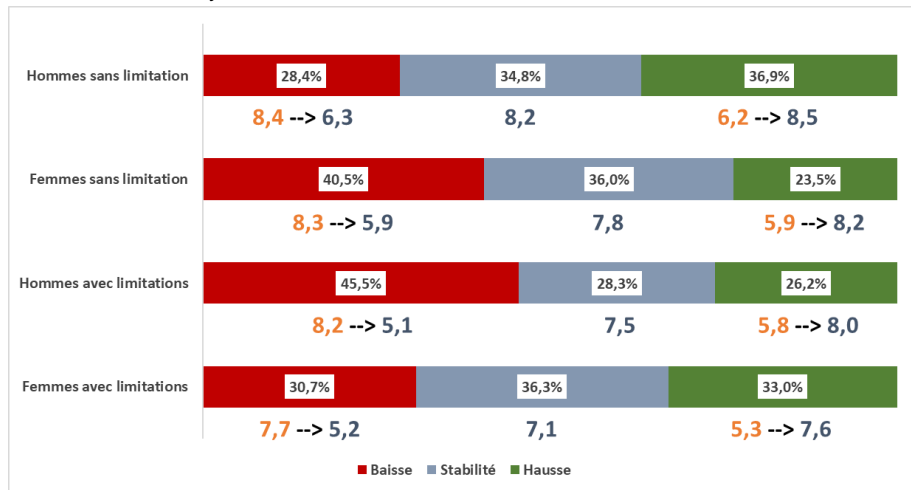
Menée actuellement	Avant le départ à la retraite
7,4	7,3

- La satisfaction dans la vie et son évolution dépend des caractéristiques sociodémographiques des personnes et en particulier de leur état de santé (document n° 11)
- Les femmes et les hommes qui déclarent des limitations dans les activités de la vie quotidienne ont un niveau de bien-être subjectif inférieur aux personnes sans limitation

Un résultat paradoxal :

- Ils déclarent plus souvent une perte de satisfaction dans la vie que les autres

Graphique 7 : Amélioration ou dégradation du bien-être entre la vie active et la retraite et note moyenne de satisfaction dans la vie



Champ : nouveaux retraités résidant en France partis à la retraite entre juillet 2019 et juin 2020.
Source : DREES, COR, DSS, CNAV, Agirc-Arrco, SRE, CDC, CPRPSNCF, enquête Motivations de départ à la retraite 2021.

5. Conclusion

5. Conclusion

- Un âge idéal de départ en hausse au fil du temps : appropriation des réformes
- Motifs de départ : profiter de la retraite, atteindre l'âge légal ou l'âge du taux plein
- Meilleure connaissance des dispositifs de retraite, mais certains encore largement méconnus

Prochaine vague : 2024 ou 2025

À venir

- Exploitations détaillées sur toutes ces questions
- Étude spécifique sur la planification du départ à la retraite



**RÉPUBLIQUE
FRANÇAISE**

*Liberté
Égalité
Fraternité*



Merci de votre attention !

Annexe 1

L'âge de départ à la retraite avec distinction en emploi/pas en emploi

Tableau 1 : âge de départ à la retraite et situation réelle des nouveaux retraités

	En emploi		Pas en emploi		Ensemble	
	2017	2021	2017	2021	2017	2021
Age moyen effectif à la liquidation	62 ans et 1 mois	62 ans et 4 mois	62 ans et 5 mois	62 ans et 7 mois	62 ans et 2 mois	62 ans et 5 mois
Age moyen « idéal » de départ	60 ans et 6 mois	60 ans et 9 mois	60 ans et 10 mois	61 ans et 7 mois	60 ans et 7 mois	61 ans
% de retraités partis :						
Dès que possible	67	67	83	87	72	73
Plus tard	33	33	17	13	28	27
% de retraités partis :						
A l'âge souhaité	63	68	57	57	61	65
Plus tôt	15	14	22	24	18	17
Plus tard	22	18	21	19	21	18

Champ : nouveaux retraités résidant en France, partis à la retraite entre juillet 2015 et juin 2016 (enquête 2017), ou entre juillet 2019 et juin 2020 (enquête 2021).

Sources : DREES, COR, DSS, CNAV, Agirc-Arrco, SRE, CDC, CPRPSNCF, enquêtes Motivations de départ à la retraite 2017 et 2021.