



ined
INSTITUT
NATIONAL
D'ÉTUDES
DÉMOGRA
PHIQUES

Regards croisés : carrières, rémunérations et rôles sociaux : la fabrique des inégalités
générées – 2 décembre 2019

Panorama des évolutions des rémunérations des femmes et des hommes en France

Dominique Meurs,

Université Paris Nanterre/Economix, Chaire Travail PSE et Ined

dominique.meurs@parisnanterre.fr

Attention, indicateurs statistiques!

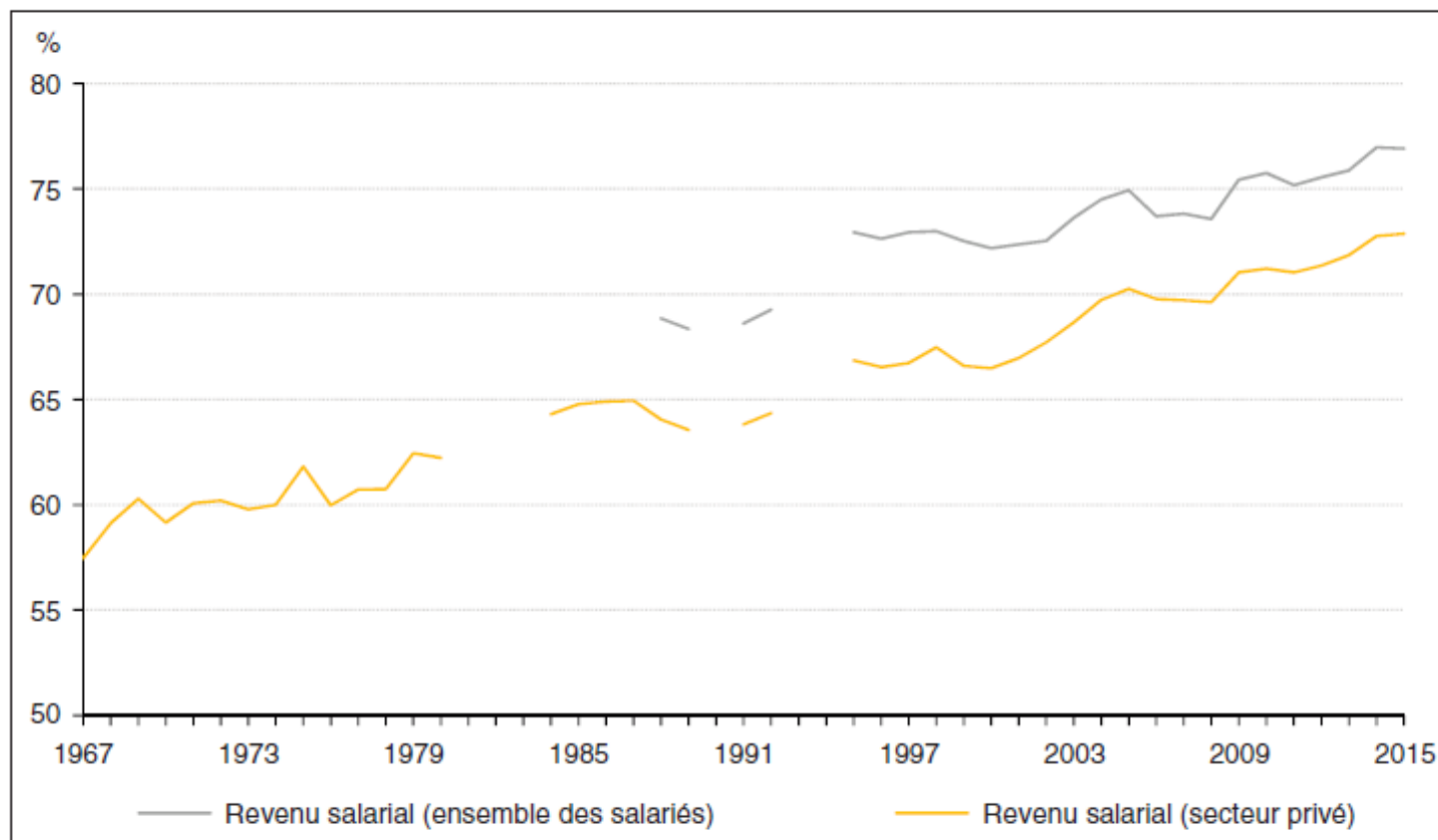
- Il n'y a pas un indicateur unique des inégalités de rémunération entre les femmes et les hommes
- Cela dépend du champ – public inclus ou non, de la source – Déclaration des ménages ou des employeurs ...
- Et de la conception que l'on a de l'égalité: tenir compte des heures faites? De la durée de travail dans l'année?

Revenu salarial: le choc des maternités

- Ici nous prendrons comme indicateurs le « revenu salarial », c'est-à-dire le revenu total perçu dans l'année et les salaires journaliers
- Sources: le panel DADS et DADS-EDP
- Deux points de vue: les évolutions en longue période; le choc des maternités sur les revenus
- Référence: Meurs D., Pora P., « Égalité professionnelle entre les femmes et les hommes: une lente convergence freinée par les maternités », Economie et Statistique, n°510-511-512 (à paraître, 18 décembre 2019)

Evolution des inégalités de salaires de 1967 à 2015: les revenus salariaux

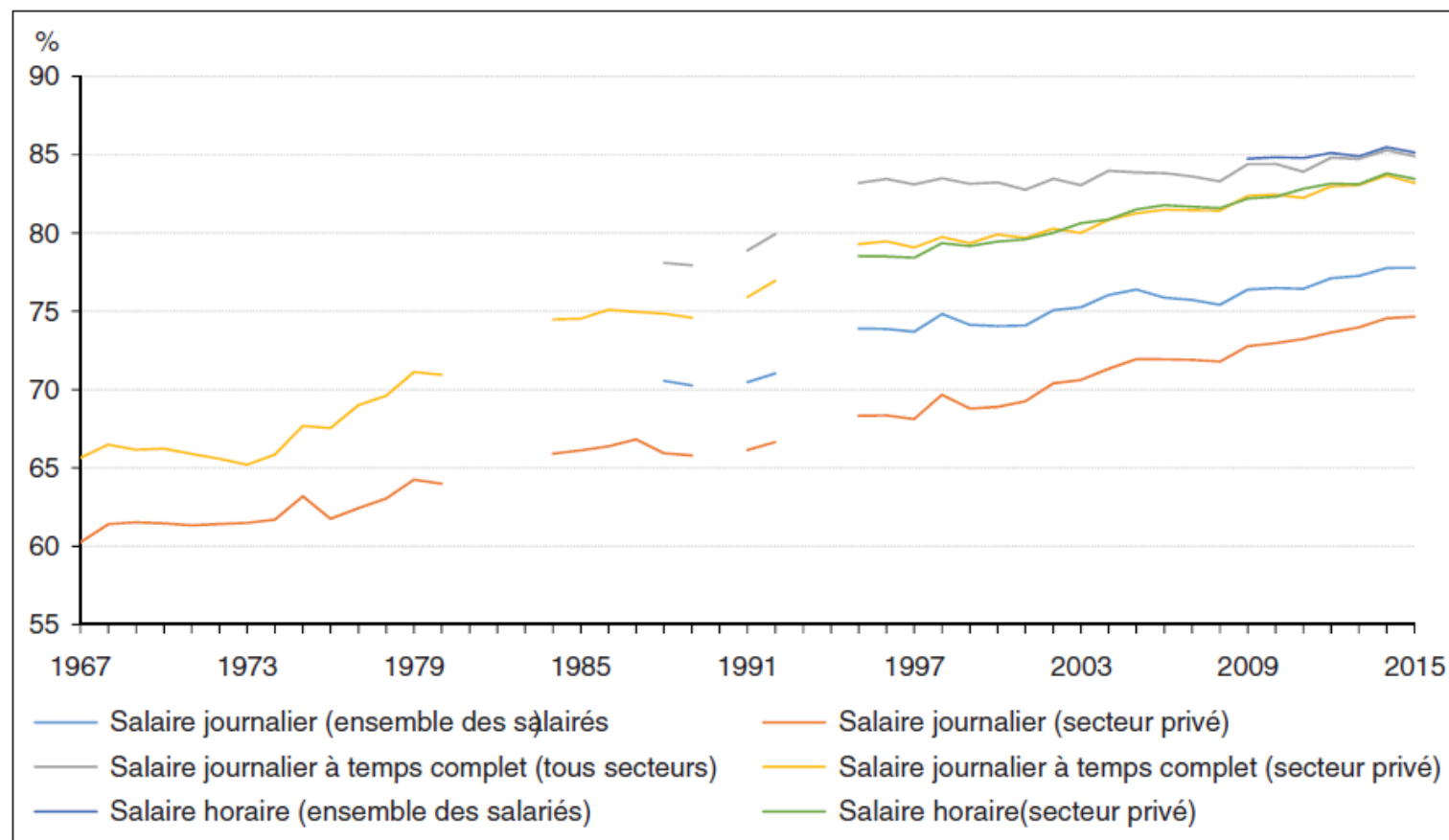
Ratio des revenus salariaux femmes/hommes, entre 20 et 59 ans



Champ : France métropolitaine, salariés âgés de 20 à 59 ans ayant au moins 45 jours rémunérés dans l'année, hors salariés agricoles et salariés des particuliers employeurs.
Source : Insee, panel DADS.

Evolutions des inégalités de salaires de 1967 à 2015: le salaire journalier

Ratio des salaires journaliers femmes/hommes, entre 20-59 ans

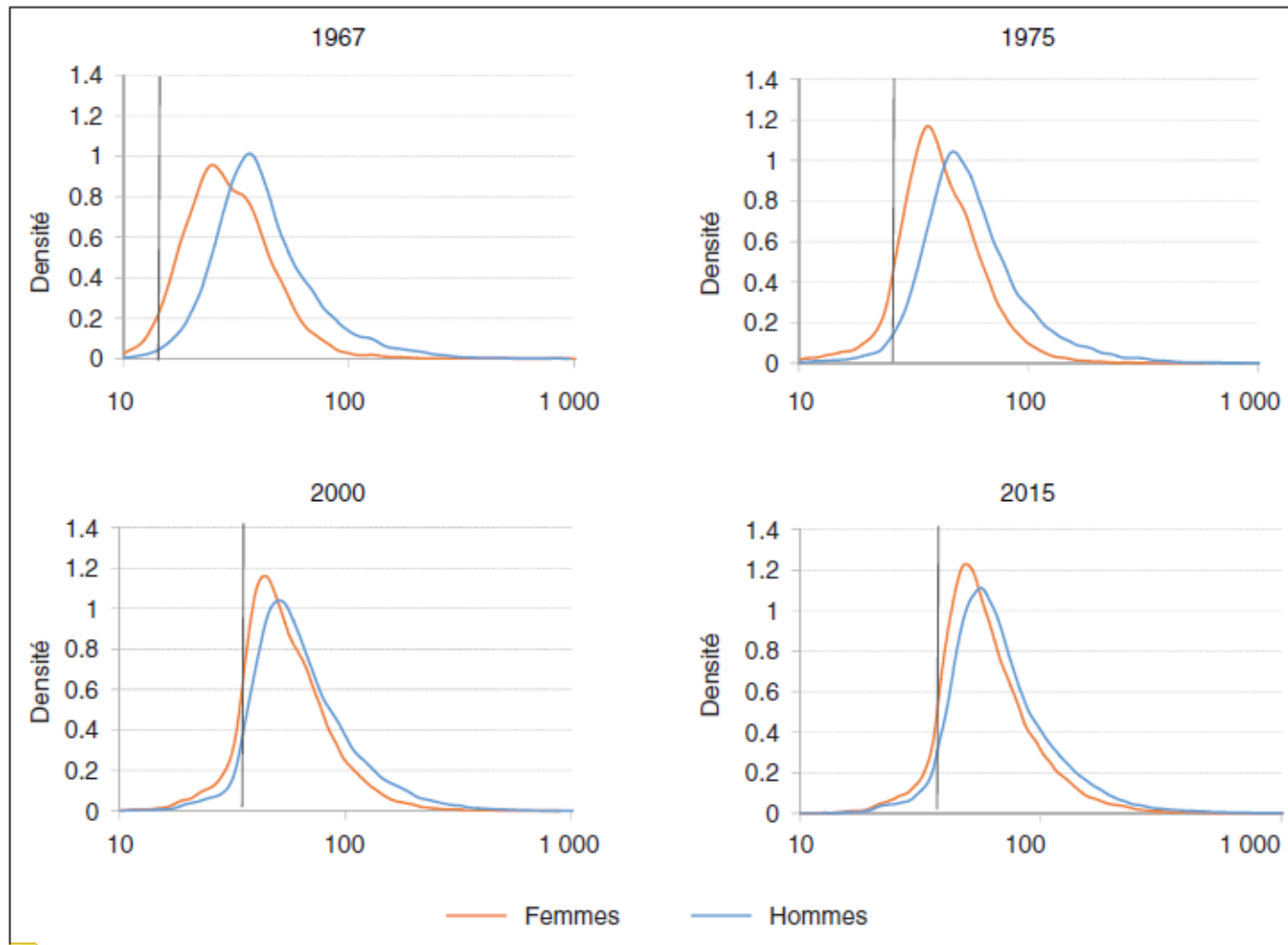


Champ : France métropolitaine, salariés âgés de 20 à 59 ans ayant au moins 45 jours rémunérés dans l'année, hors salariés agricoles et salariés des particuliers employeurs.

Source : Insee, panel DADS.

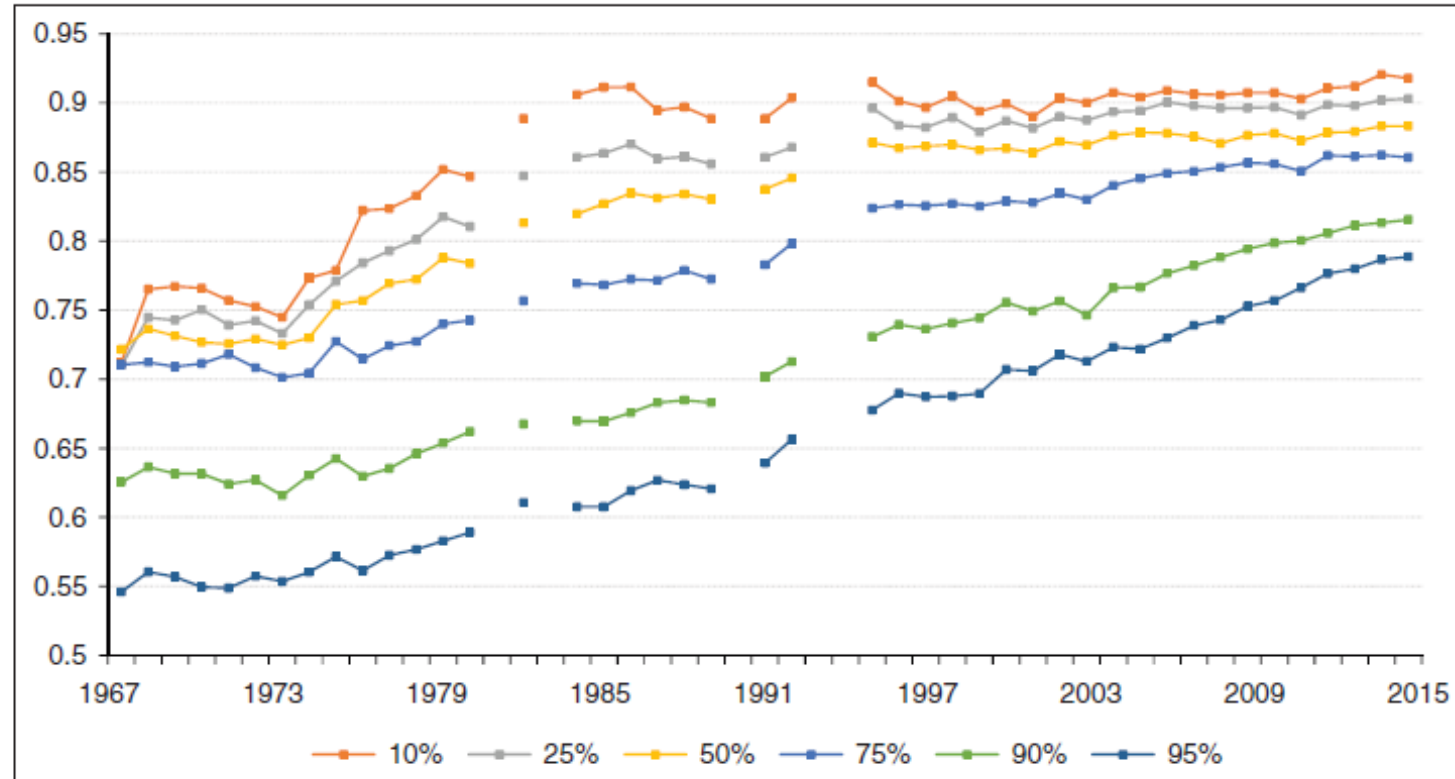
Le rapprochement des distributions de salaires journaliers 1/2

Distribution des salaires journaliers à temps complet selon le sexe, 1967, 1975, 2000, 2015, euros 2015



Le rapprochement des distributions de salaires journaliers 2/2

Figure VIII
Ratio des salaires journaliers des femmes et des hommes selon le niveau dans la distribution des salaires



Champ : France métropolitaine, salariés âgés de 20 à 59 ans ayant au moins 45 jours rémunérés dans l'année, hors salariés agricoles et salariés des particuliers employeurs.

Source : Insee, panel DADS.

D'où viennent les inégalités de rémunération?

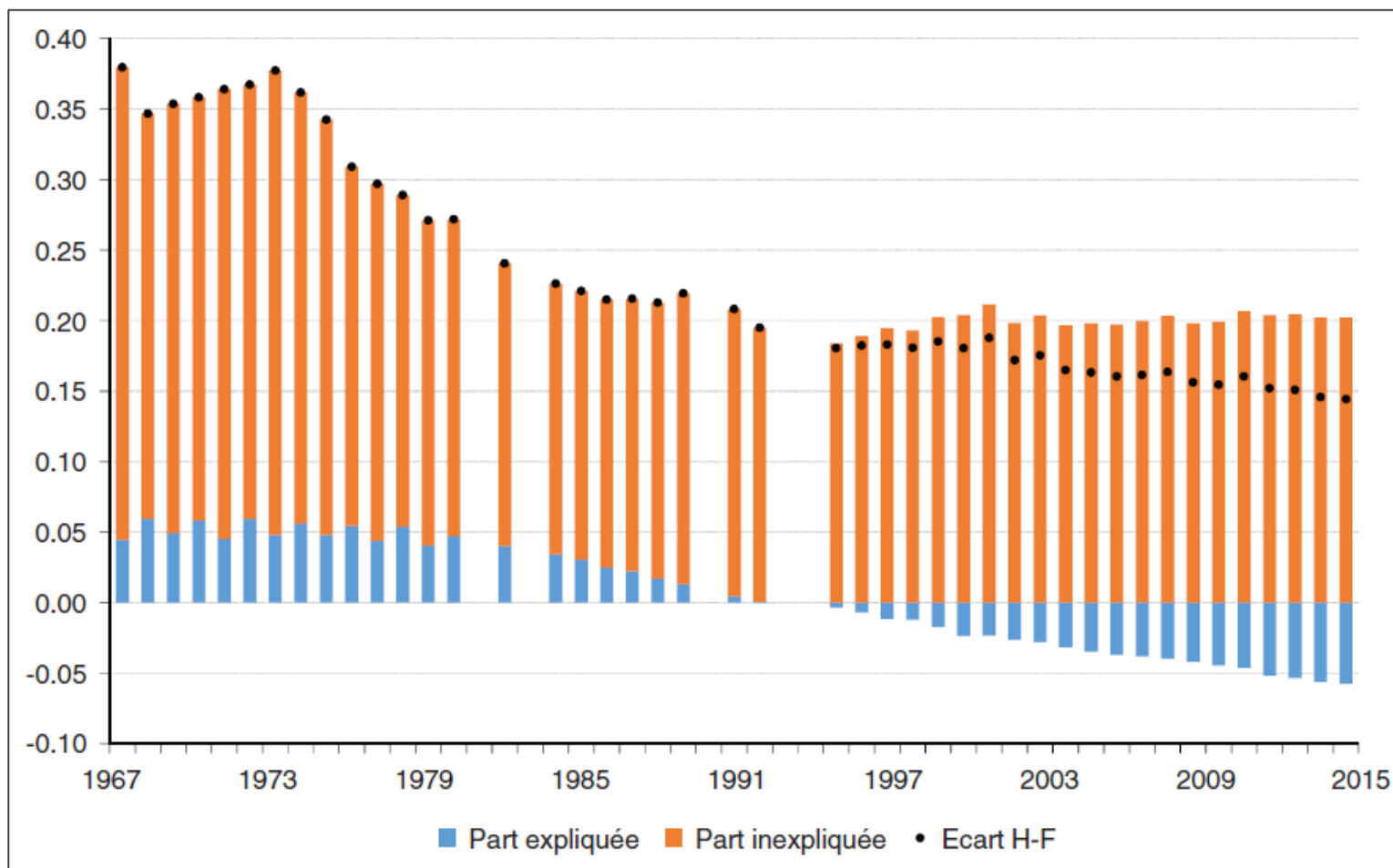
Les suspects usuels

- Le capital humain: éducation, expérience professionnelle
- Les employeurs
- Les types d'emplois
- Le plafond de verre

→ Ici, regarder l'évolution de la part du capital humain dans l'écart de 1967 à 2015

Décomposition des inégalités – 1967 - 2015

Décomposition des écarts moyens de salaire journalier à temps complet (en log), 1967-2015

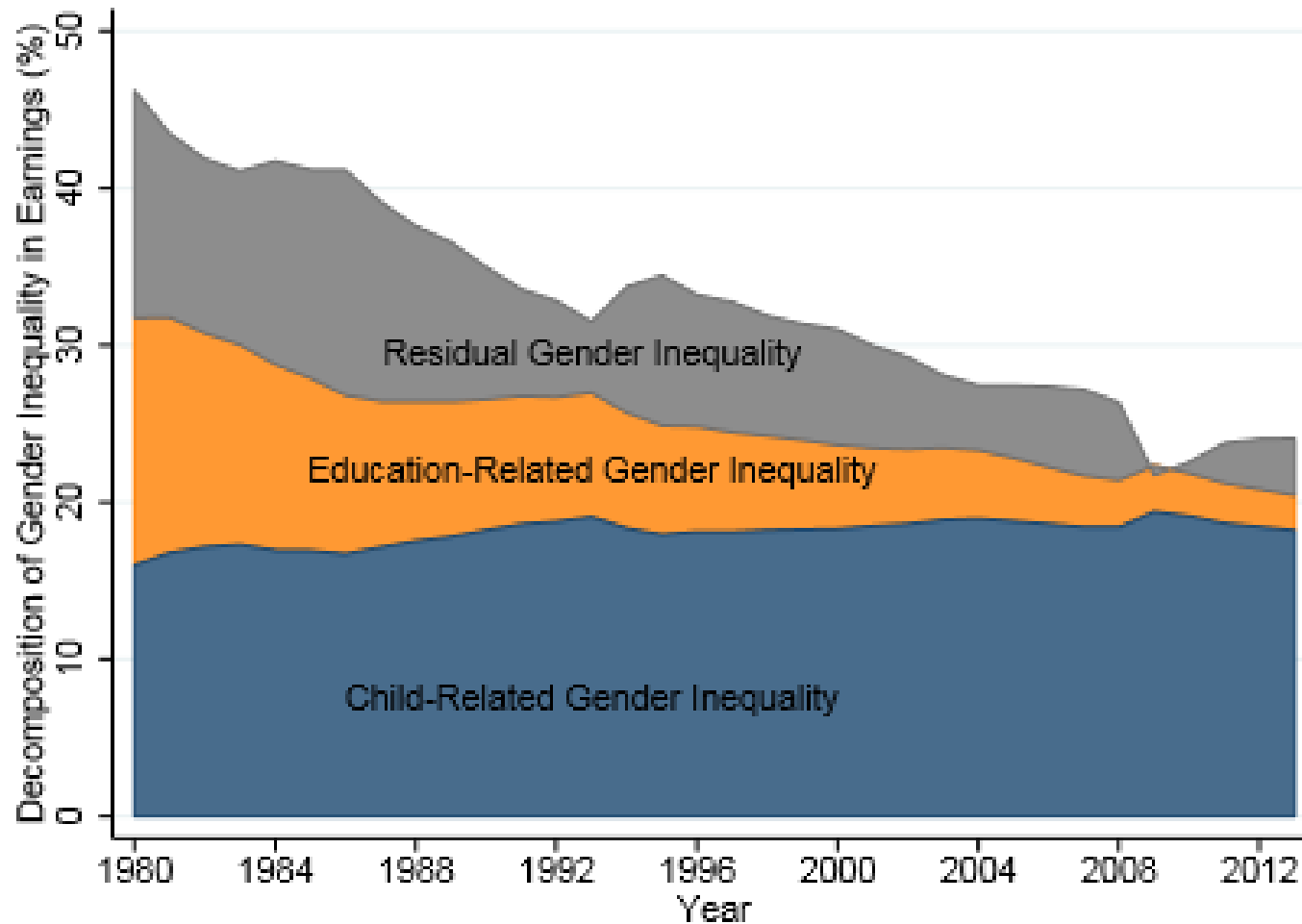


Source : Insee, Panel DADS.

Quel impact des enfants?

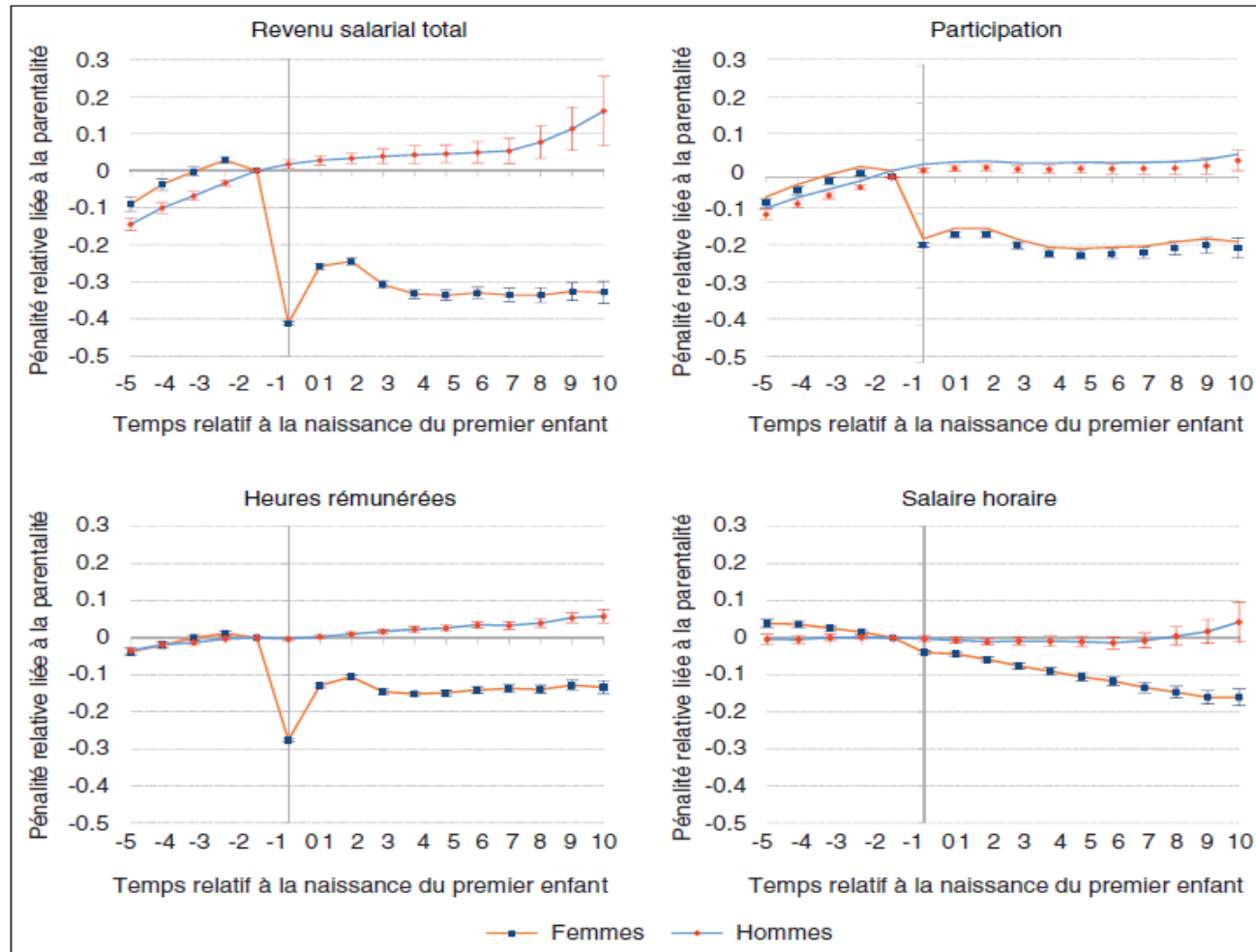
- Beaucoup de recherches sur le rôle des maternités et les interruptions de carrière sur les salaires des femmes (« family pay gap »)
Cf. pour la France Piketty, 2005 ; Lequien, 2012 ; Joseph *et al.*, 2013; Coudin *et al.*, 2019; Pora et Wilner, 2019
- Approche de Kleven *et al.* 2018 => ont remis en avant l'importance des maternités dans la persistance des écarts de rémunération

Impact des enfants: Danemark, 1980-2012



Source: Kleven, Landais, Sogaard, WP 21219, NBER, janvier 2018

Et la France? Impact des maternités et paternités

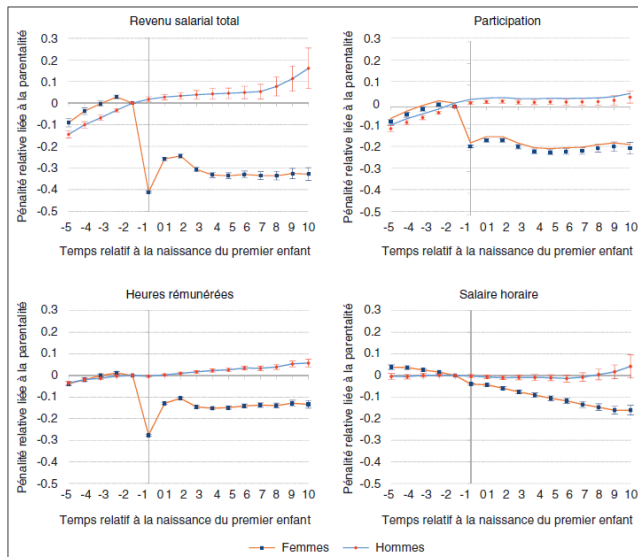


Champ : France métropolitaine, ensemble des salariés du secteur privé âgés de 20 à 59 ans, hors salariés agricoles, ayant travaillé au moins une heure dans le secteur privé entre 1995 et 2015, avec un nombre d'heures par jour supérieur à 1/8^e de la durée légale du travail et un salaire horaire supérieur à 95 % du Smic horaire.

Source : Insee panel DADS-FDP

La France n'est pas très loin du Danemark

France

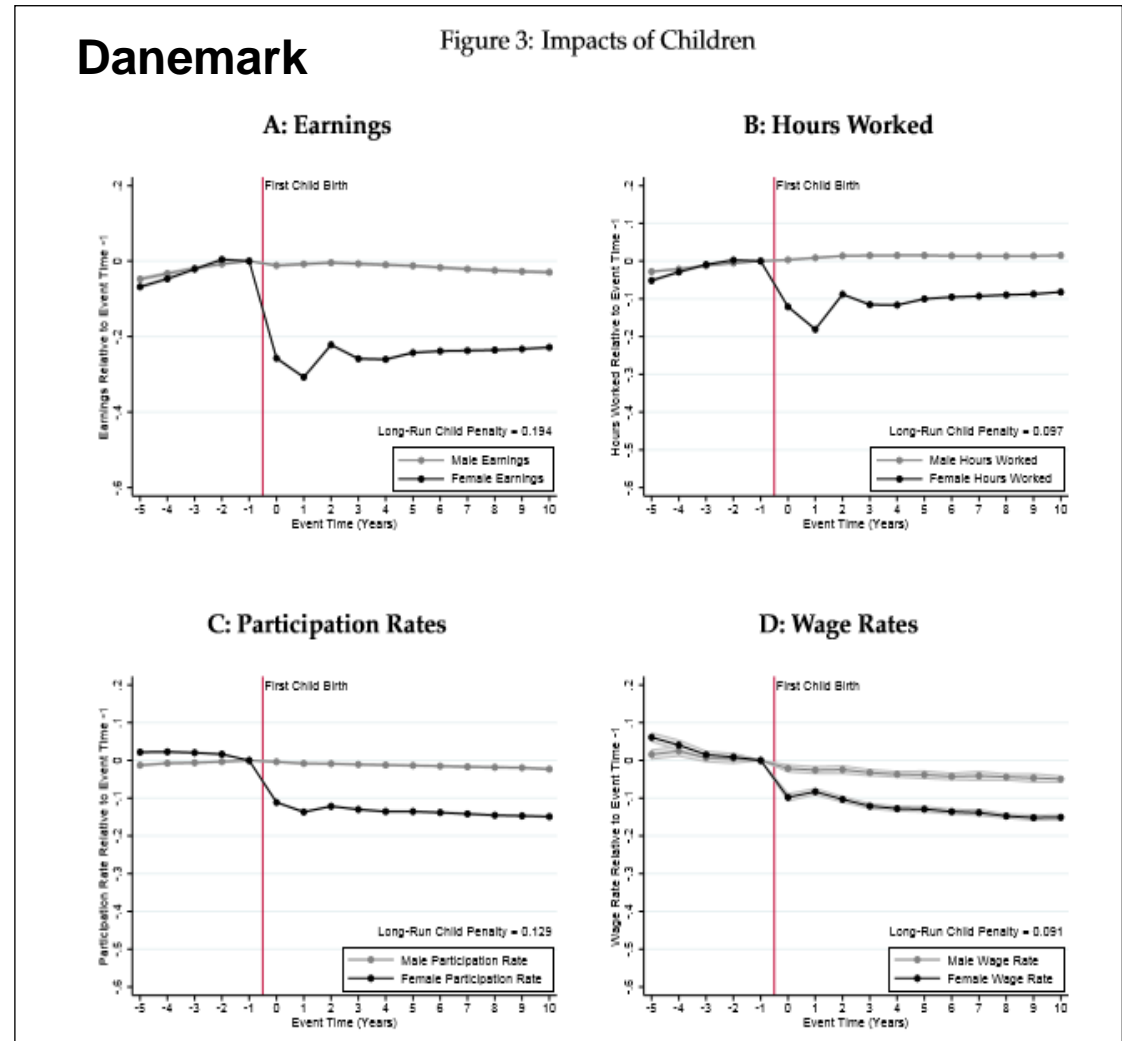


Champ : France métropolitaine, ensemble des salariés du secteur privé âgés de 20 à 59 ans, hors salariés agricoles, ayant travaillé au moins une heure dans le secteur privé entre 1995 et 2015, avec un nombre d'heures par jour supérieur à 1/8^e de la durée légale du travail et un salaire horaire supérieur à 95 % du Smic horaire.

Source : Insee, panel DADS-FDP

Danemark

Figure 3: Impacts of Children



Conclusion

- Au centre des inégalités femmes-hommes: l'articulation vie familiale/vie professionnelle
- Implication pour les retraites :
 - Les réformes tendent à lier davantage niveau des retraites directes et activité professionnelle
 - Les évolutions dans les ménages (célibat, divorce) tendent à augmenter le nombre de femmes retraitées isolées
 - Cela plaide pour des mesures structurelles pour réduire les interruptions d'activité ou mieux les répartir entre les parents