

Du déclassement à la reproduction des inégalités. Le point de vue de la mobilité sociale entre les générations

COLLOQUE DU COR « RAPPORTS ENTRE LES GÉNÉRATIONS »

4 DÉCEMBRE 2018

Camille Peugny
Université de Versailles Saint-Quentin-en-Yvelines
Laboratoire Printemps

UNIVERSITÉ DE
VERSAILLES 
ST-QUENTIN-EN-YVELINES
université PARIS-SACLAY

Plan de la présentation

1. L'apparition du thème des inégalités entre les générations
2. Les générations nées au début des années 1960 face à la dégradation des perspectives de mobilité sociale
3. Le poids persistant de la reproduction sociale

« L'apparition » des inégalités entre les générations dans le débat scientifique et public

- ❑ Des inquiétudes qui émergent avec l'apparition brutale du « chômage des jeunes » (exemple des « bilans formation-emploi » de l'Insee dans les années 1970)
- ❑ A partir de la fin des années 1990 : nombreux travaux de sociologues, statisticiens et économistes qui tous mettent en évidence un creusement des inégalités entre les générations, au détriment des générations nées dans les années 1960, comparées à celles nées dans les années 1940
- ❑ La mise en garde contre une « rupture de la loi du progrès générationnel » (Chauvel, 1998) et la dénonciation d'une « gérontoclassie » (Baudelot et Establet, 2000)
- ❑ Nécessité de proposer une mesure générationnelle de la mobilité sociale : la mise en évidence de la dégradation des perspectives de mobilité sociale pour les générations nées dans les années 1960 (Peugny, 2009)

La montée du déclassement (1)

Devenir professionnel (à l'âge de 35-39 ans) des enfants de cadres supérieurs et gros indépendants (%)

Génération de naissance	CPIS	Professions intermédiaires	Employés et ouvriers qualifiés	Employés et ouvriers non qualifiés	Contremaîtres	Indépendants	Employés, ouvriers et contremaîtres
Fils							
1944-1948	56,3	24,7	8,6	4,3	1,4	4,8	14,3
1949-1953	54,9	19,4	12,3	4,3	3,4	5,8	20
1954-1958	50,6	22,2	12,7	4,9	3,2	5,8	20,8
1959-1963	46,9	22,5	13,1	7,8	2,8	6,9	23,7
1964-1968	50,4	22,0	11,4	7,2	1,4	6,7	21,0
1969-1973	52,5	21,7	14,3	5,7	1,2	4,6	20,0
Filles							
1944-1948	29,2	43,7	17,8	4,1	0,0	5,3	21,9
1949-1953	32,2	36,2	21,8	5,9	0,5	3,6	28,2
1954-1958	31,8	32,4	24,8	6,4	0,6	4,1	31,8
1959-1963	29	32,7	25,1	8,2	1	4,1	34,3
1964-1968	31,7	31,4	22,2	10,8	0,9	3,1	33,9
1969-1973	37,9	29,5	19,4	8,8	1	3,4	29,2

Source : enquêtes Emploi 1983-2008

La montée du déclassement (2)

Devenir professionnel (à l'âge de 35-39 ans) des enfants d'employés et ouvriers qualifiés (%)

Génération de naissance	CPIS	Professions intermédiaires	Employés et ouvriers qualifiés	Employés et ouvriers non qualifiés	Contremaîtres	Indépendants	CPIS et professions intermédiaires
Fils							
1944-1948	10,5	22,5	39,4	12,7	7	7,9	33
1949-1953	10,9	18,5	43,2	15,3	5,1	7,1	29,4
1954-1958	9,1	19,2	42	17,6	5,4	6,8	28,3
1959-1963	9,6	16,3	43,8	18,3	5,9	6	25,9
1964-1968	9,6	15,7	43,7	21,9	4	4,9	25,3
1969-1973	11,9	17,2	40,2	18,2	6,0	6,5	29,1
Filles							
1944-1948	3,7	23,3	40,3	24,9	0,5	7,4	27
1949-1953	4,7	19,8	42,8	26,3	0,2	6,2	24,5
1954-1958	5	19,5	45,5	25,5	0,4	4,1	24,5
1959-1963	5,4	16,8	43,4	30,9	0,6	3	22,2
1964-1968	6,3	17,7	40,1	31,2	0,5	4,3	24,0
1969-1973	8,3	21,0	38,1	27,7	0,5	4,1	29,3

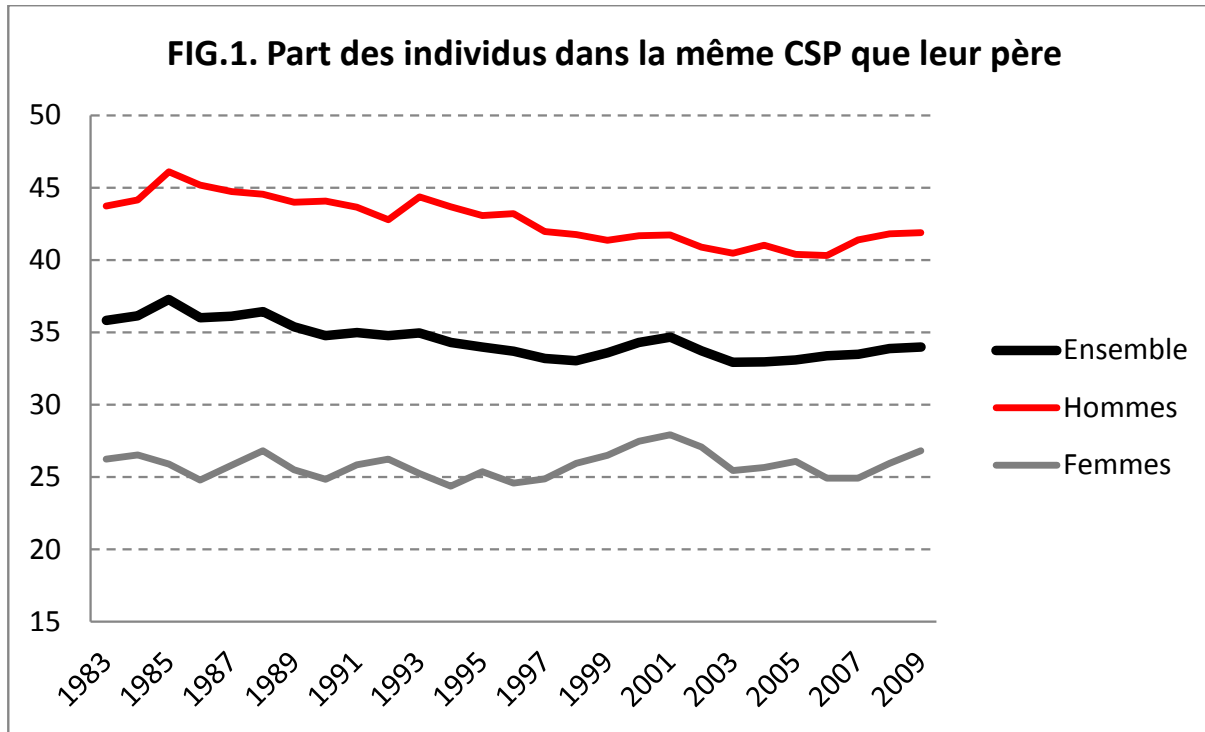
Source : enquêtes Emploi 1983-2008

Le poids persistant de la reproduction sociale

- ❑ Nécessité d'actualiser les résultats : quid des générations nées après les années 1960?
- ❑ Le suivi du sort des individus sortis de formation initiale depuis 5 à 8 ans (Peugny, 2013)
- ❑ La part d'individus appartenant à la même catégorie socioprofessionnelle que leur père

La stabilité de l'immobilité sociale

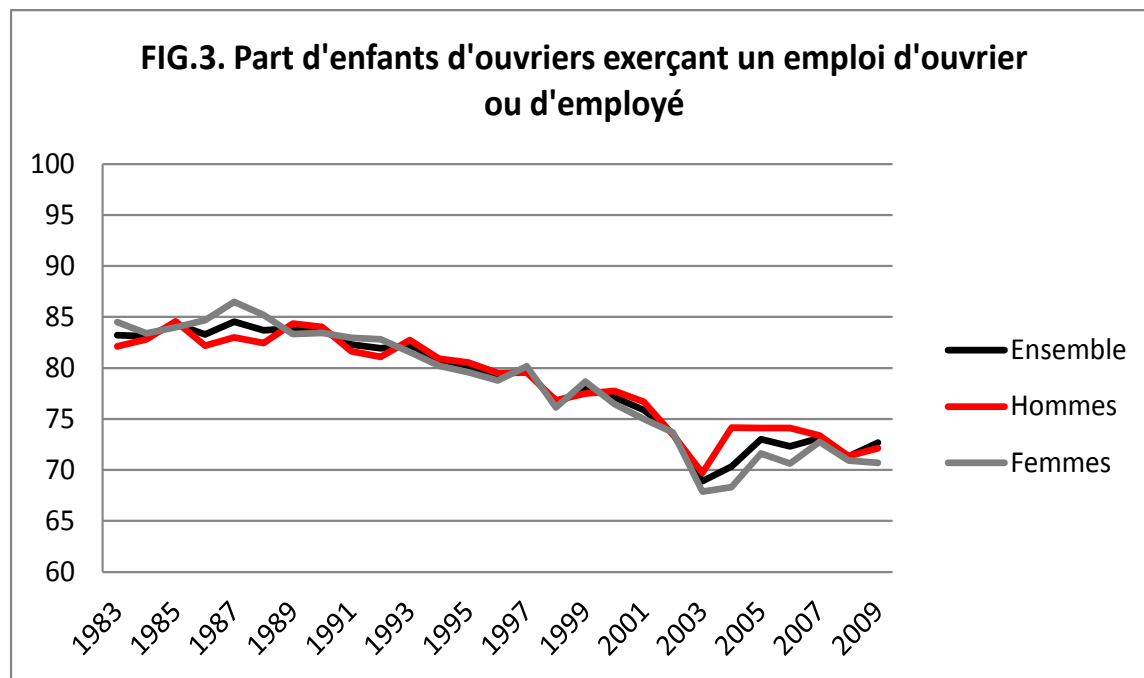
FIG.1. Part des individus dans la même CSP que leur père



Champ : hommes et femmes sortis de formation initiale depuis 5 à 8 ans

	1983	2009
Ensemble	35,8	34,0
Hommes	43,7	41,9
Femmes	26,5	26,8

La reproduction « par le bas »

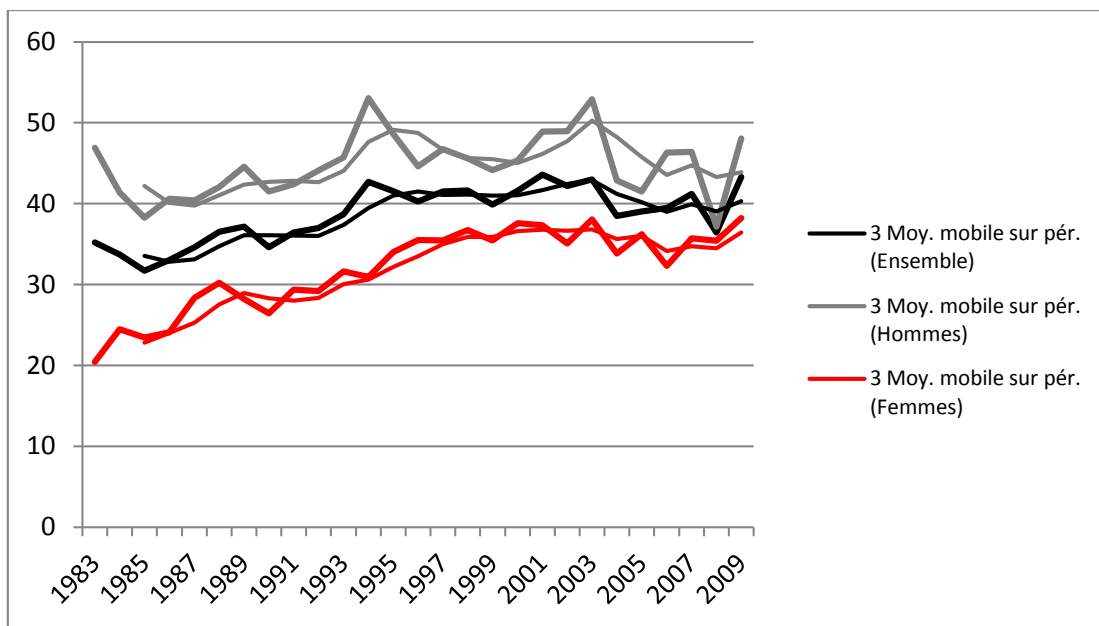


Champ : hommes et femmes sortis de formation initiale depuis 5 à 8 ans

	1983-1985 (%)	2007-2009 (%)
Ensemble	83,5	72,4
Hommes	83,2	72,9
Femmes	84,0	71,9

La reproduction « par le haut »

FIG.2. Part des enfants de CPIS exerçant un emploi de CPIS



Champ : hommes et femmes sortis de formation initiale depuis 5 à 8 ans

	1983-1985 (%)	2007-2009 (%)
Ensemble	33,5	40,3
Hommes	42,2	43,9
Femmes	22,8	36,4

Quels enseignements?

- ❑ Pour l'analyse des inégalités entre les générations :
 - ❑ Toutes les générations qui cherchent à s'insérer sur le marché du travail depuis le début des années 1980 le font dans un contexte très dégradé : l'exemple du [taux de chômage](#)
 - ❑ Nuance : la [précarisation croissante du contrat de travail](#) des jeunes en emploi
 - ❑ Au moins la seconde génération de la crise
 - ❑ L'illusion d'optique des premiers nés du baby-boom
 - ❑ L'ampleur des inégalités sociales qui fracturent les générations. Pour [l'accès à la propriété du logement](#), par exemple, voir Bonnet, Garbinti et Grobon (2018)

- ❑ Pour les politiques publiques : nécessité de prendre en compte les inégalités intra- et intergénérationnelles

Evolution du taux de chômage selon le genre, 1 à 4 ans après la fin des études

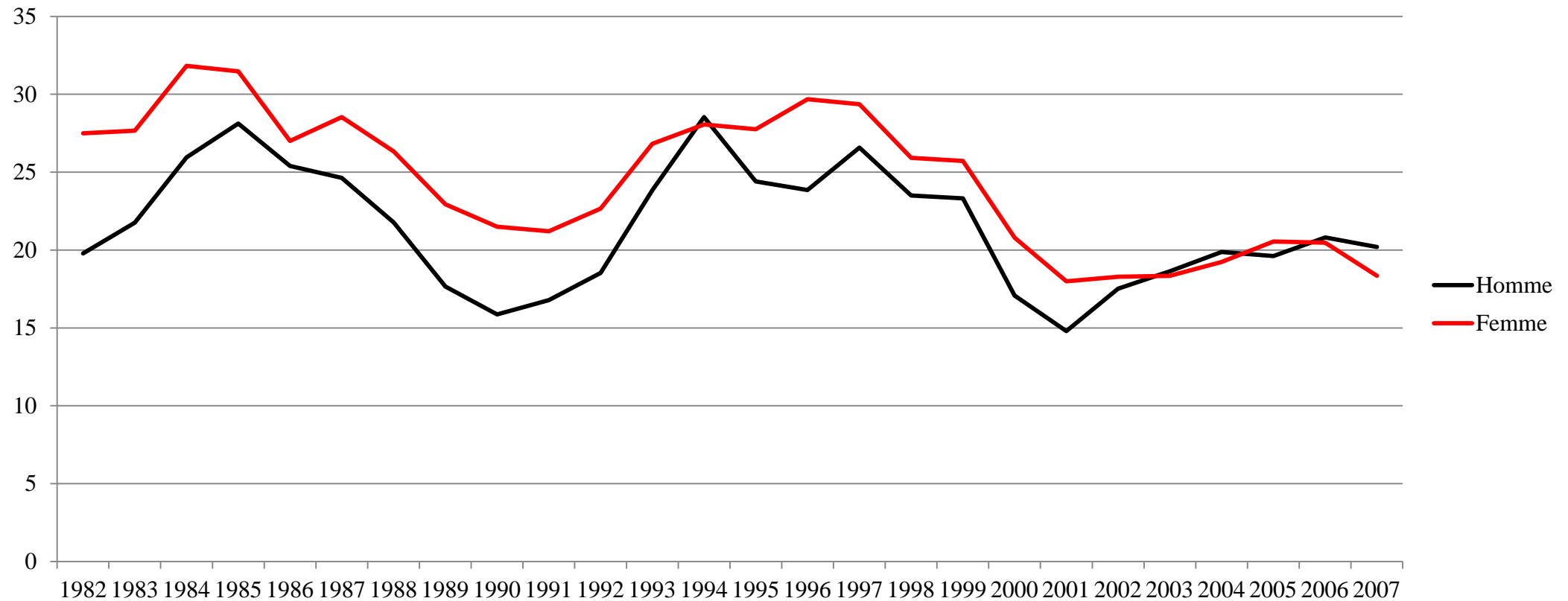
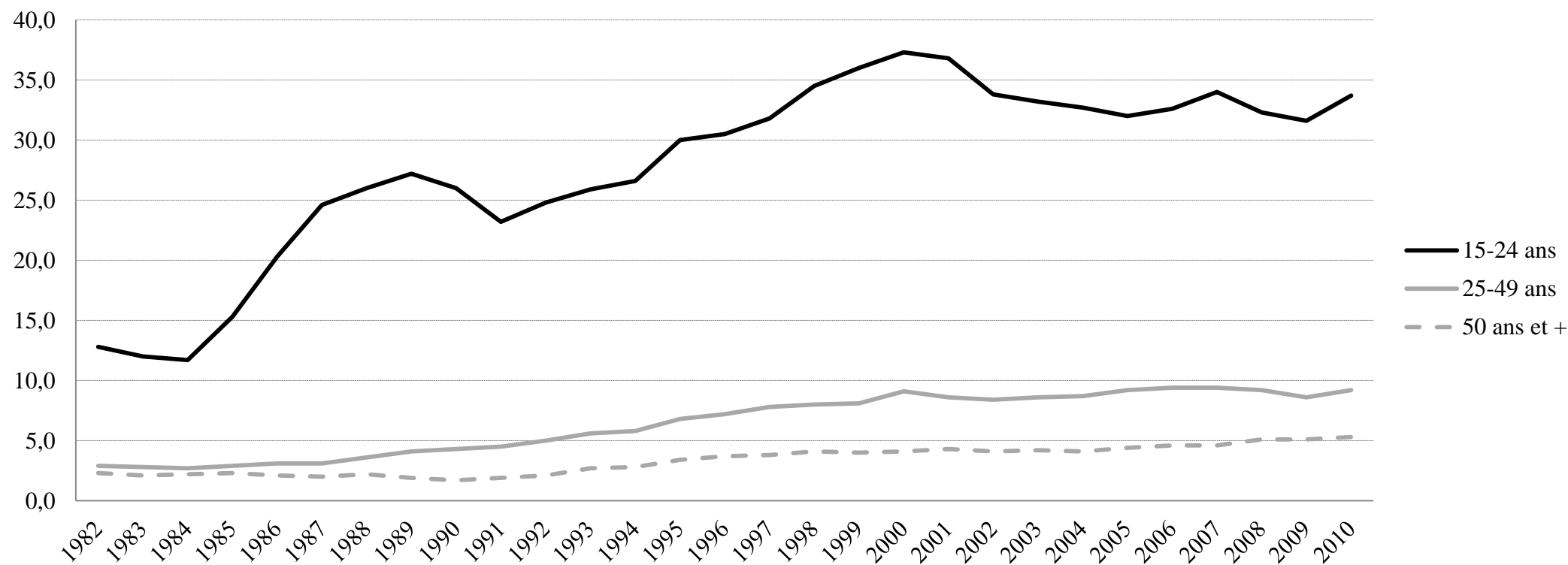
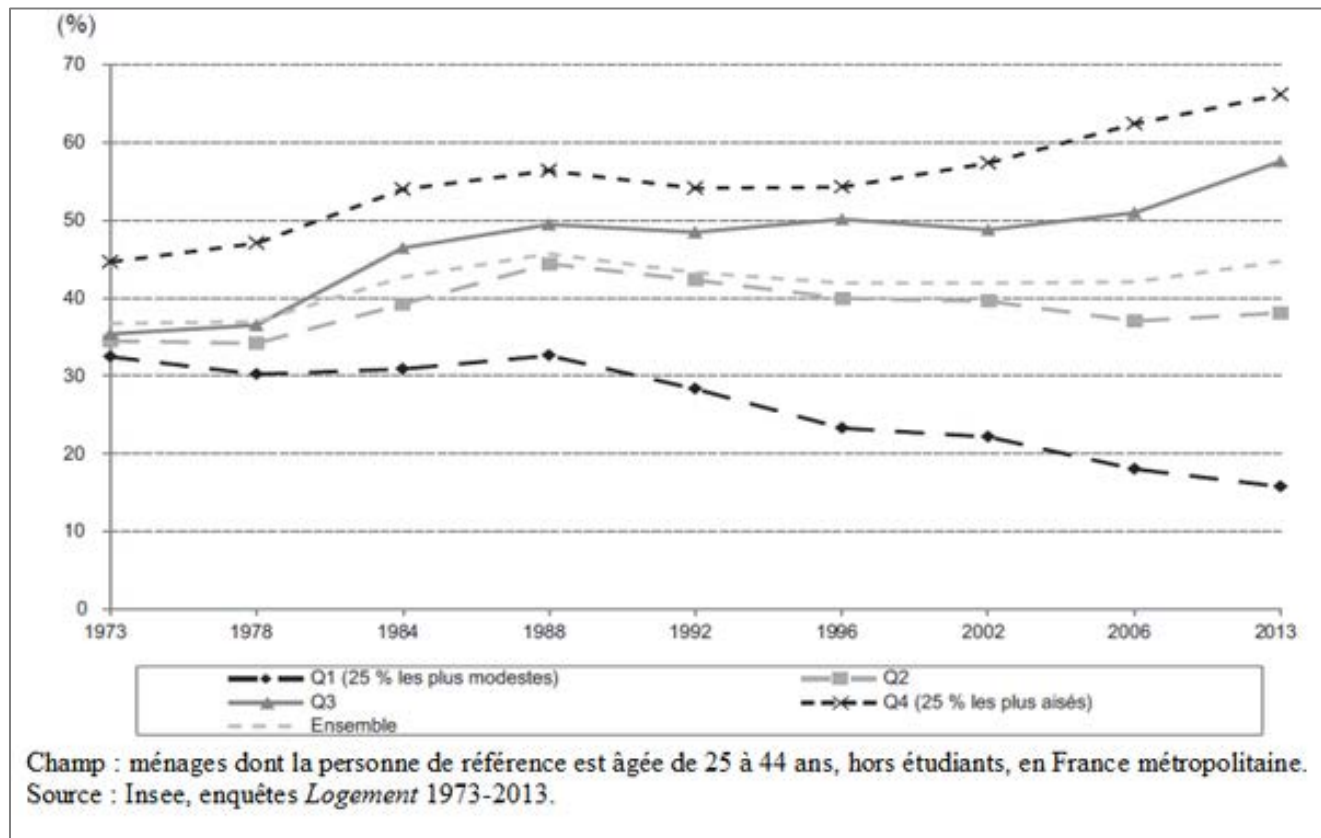


FIG.2. Proportion d'emploi précaires selon l'âge





Source : Bonnet, Garbinti, Grobon (2018)