



Les dépenses des retraités : consommation, remboursements d'emprunts et logement

documents n° 5 à 9 du dossier

Séance plénière du COR

14 octobre 2015

Secrétariat général du COR

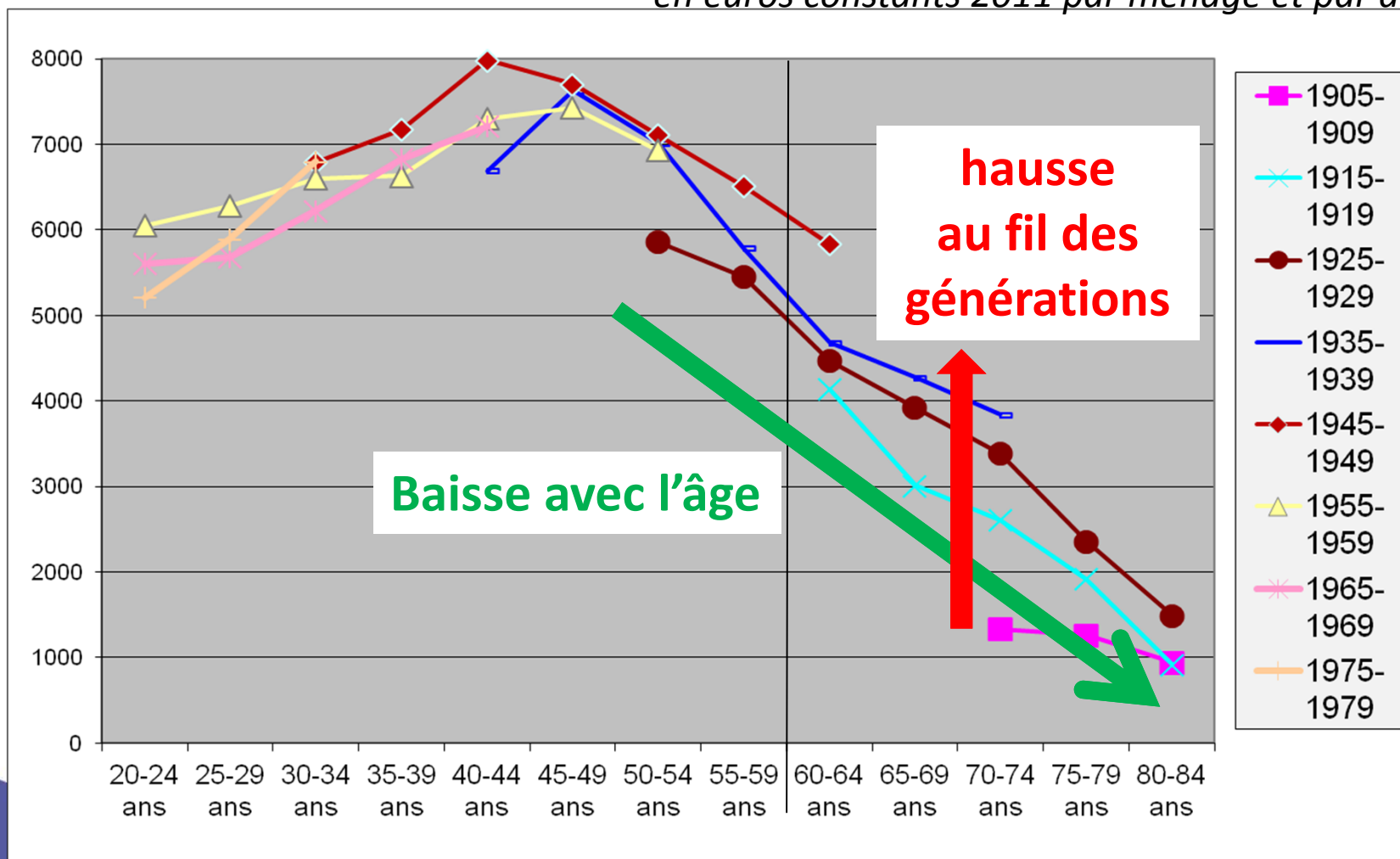


Les dépenses de consommation des retraités

document n° 5 du dossier

Dépenses selon l'âge et la génération (1979-2011) : exemple des transports

en euros constants 2011 par ménage et par an



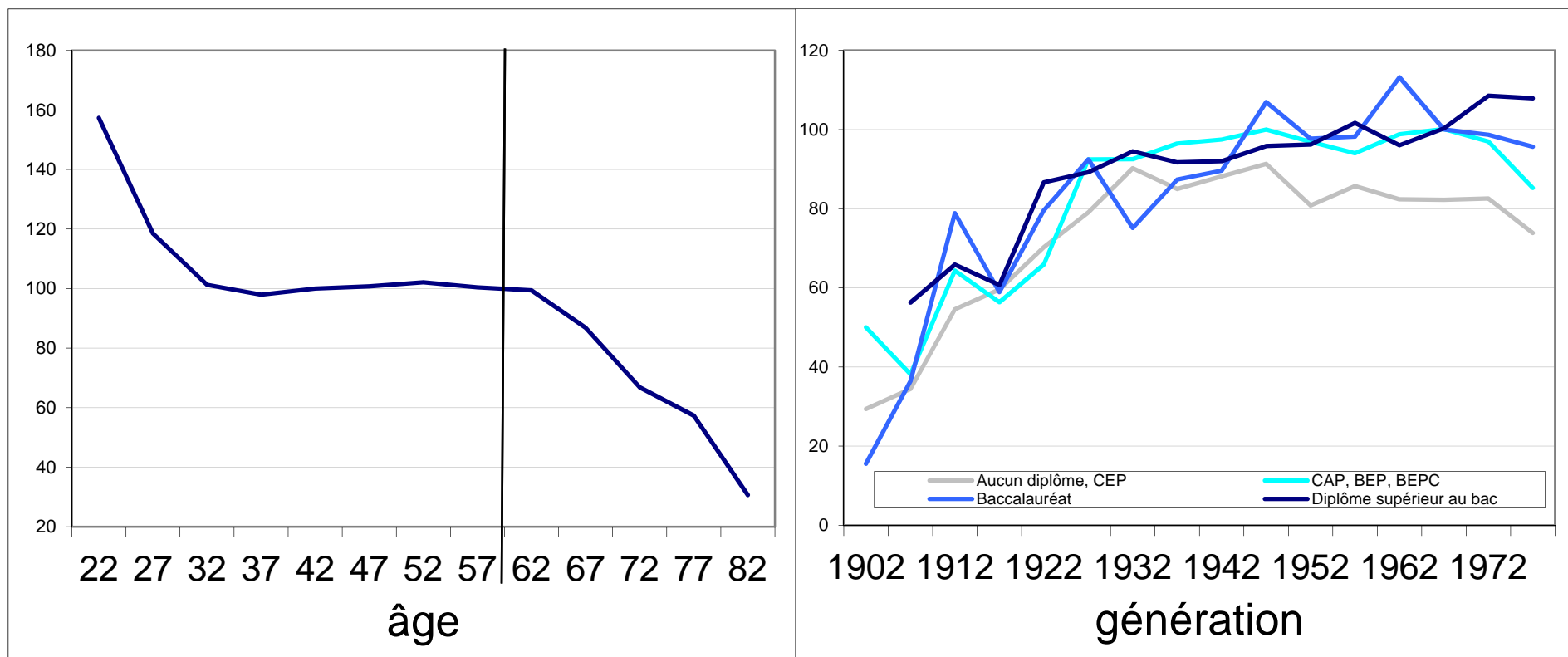
Décomposition des effets d'âge et de génération

- Modèle économétrique pour estimer les effets d'âge et de génération sur la consommation, à niveau de vie égal

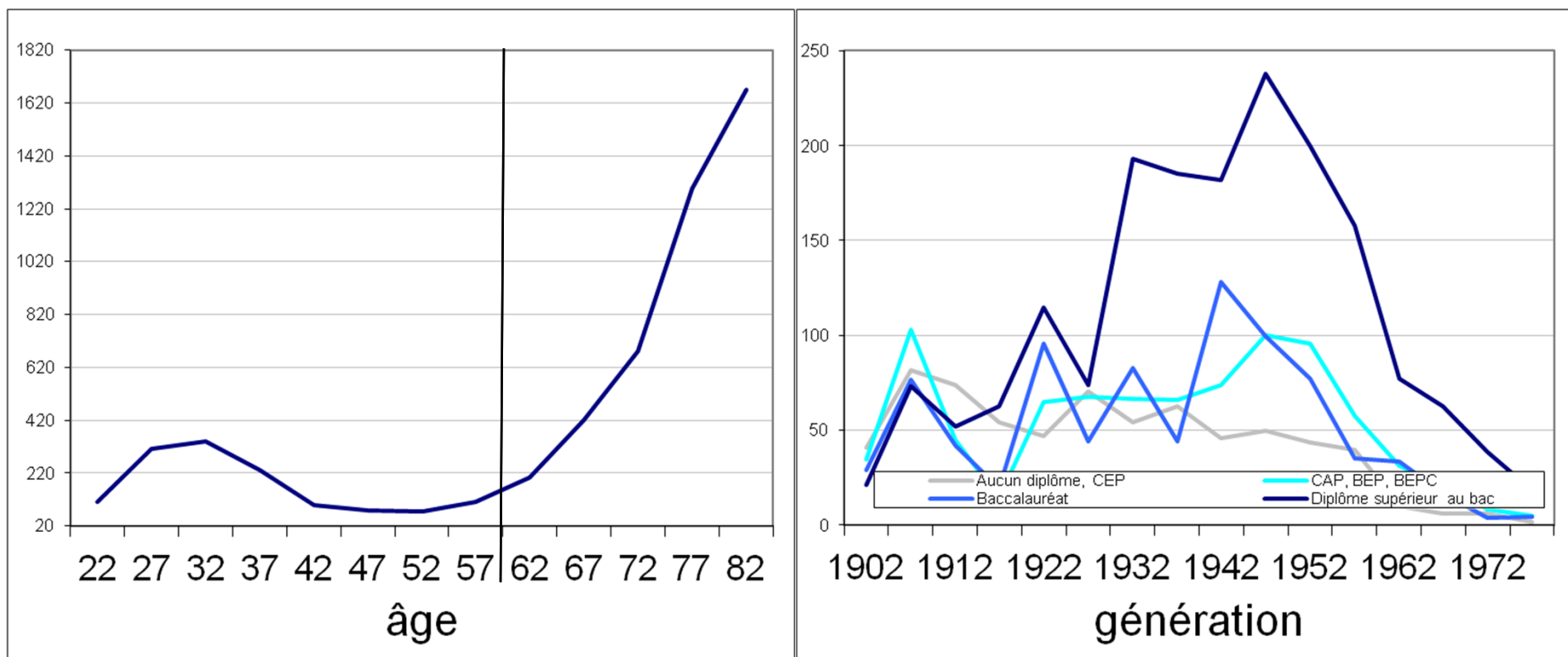
⇒ **Estimation de l'effet « pur » de l'âge ou de la génération sur les besoins de consommation**

Période d'estimation : 1979 - 2011

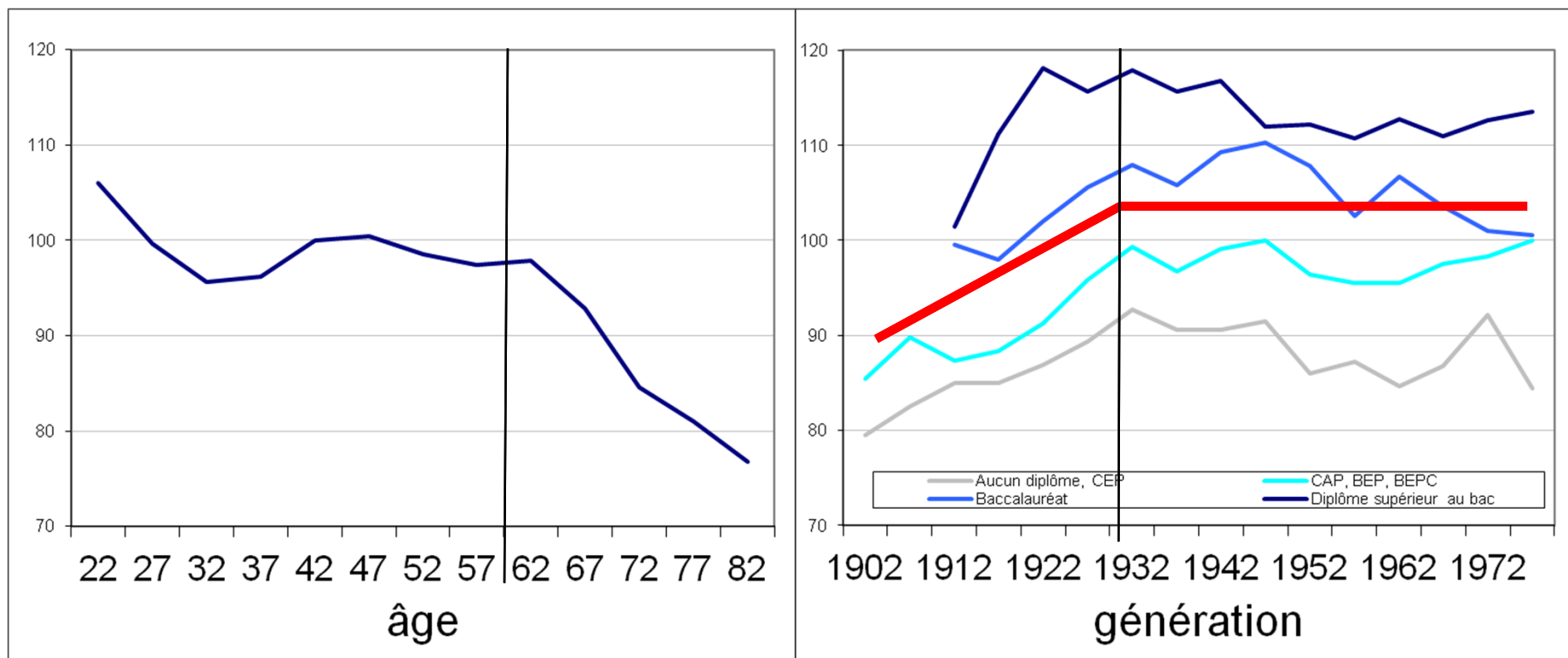
Effets d'âge et de génération sur les dépenses de transports



Effets d'âge et de génération sur les dépenses de services domestiques



Effets d'âge et de génération sur la consommation totale



Conclusions :

- **Les besoins de consommation baissent avec l'âge après 60 ans**
 - **lors du passage à la retraite :**
disparition des frais professionnels, substitution entre consommation et production domestique, etc.
 - **puis au cours de la retraite :**
effets du vieillissement
- **Les besoins de consommation étaient plus faibles pour les générations nées avant 1925-1930 :**
habitudes de consommation acquises au cours de la jeunesse



Les remboursements d'emprunt des retraités

document n° 6 du dossier

L'endettement des retraités

	Ensemble population	Retraités	60-69 ans	70 ans et plus
Part de ménages endettés	46%	23%	39%	10%
- dont prêts immobiliers	28%	11%	21%	4%
- dont crédit à la conso.	28%	15%	24%	7%
Montant des remboursements pour les ménages endettés				
- en euros par mois	621 €	383 €	476 €	329 €
- en part du revenu	15%	11%	12%	8%



Les dépenses de logement des retraités

documents n° 7 à 9 du dossier

Le logement des retraités en 2013

	Non-retraités	Retraités
<u>Des retraités plus souvent propriétaires :</u>		
Part de ménages propriétaires	49 %	73 %
- dont accédants à la propriété	29 %	4 %
<u>Des logements plus spacieux :</u>		
- Nombre moyen de pièces	3,9	4,3
- Superficie moyenne	88 m ²	97 m ²
- Proportion de logements sous-peuplés	58 %	85 %
<u>Des logements de meilleure qualité :</u>		
- Problèmes d'humidité	24 %	15 %
- Conditions de logement ressenties comme insuffisantes	8 %	3 %
- Proportion de ménages ayant eu froid	19 %	13 %



Taux d'effort pour le logement en 2013

	Non-retraités	Retraités
Taux d'effort moyen	22,7 %	15,7 %
<u>Taux d'effort à statut d'occupation fixé :</u>		
- Propriétaires non accédants	8,2 %	11,2 %
- Locataires secteur libre	30,7 %	33,6 %
- Locataires secteur social	24,2 %	28,7 %
<u>Proportion de ménages à taux d'effort élevé (> 40%) :</u>		
- Locataires secteur libre	33 %	39 %
- Locataires secteur social	17 %	23 %



CONSEIL D'ORIENTATION
DES RETRAITES

Merci de votre attention

Tous les documents du COR sur
www.cor-retraites.fr

