



CONSEIL D'ORIENTATION
DES RETRAITES

Les comportements et les âges de départ à la retraite

Séance plénière du COR
27 mai 2015

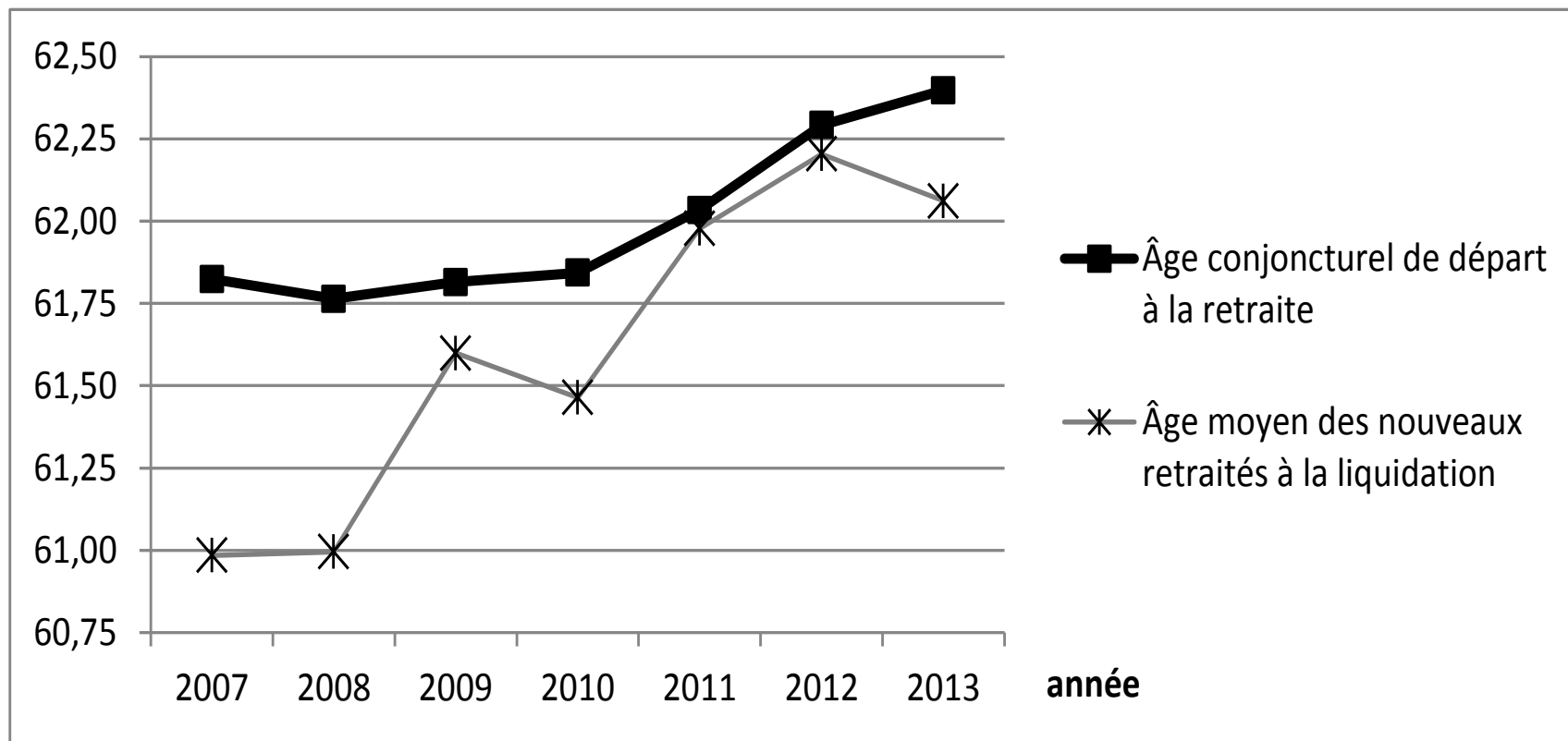
Secrétariat général du COR

Quelques rappels : notions et définitions

- Ne pas confondre :
 - âge de **départ à la retraite** (= de liquidation des droits)
 - âge de **cessation définitive d'emploi** ou de **sortie du marché du travail**
- Ni :
 - âges **effectifs** de départ à la retraite (= indicateurs statistiques sur les des départs à la retraite observés dans la population)
 - âges **légaux** de la retraite (= notions juridiques faisant référence à la réglementation des régimes de retraite)
- Ni encore :
 - âges de départ à la retraite, et
 - **comportement** de départ (= processus déterminant le moment où les assurés liquident leurs droits à la retraite en fonction de facteurs et contraintes variés)

Quelques rappels : indicateurs

- Approche la plus pertinente = âges moyens de départ calculés **par génération**
- Indicateurs calculés **par année** :
 - **Âge conjoncturel** moyen (= âge moyen de départ à la retraite d'une génération fictive ayant à chaque âge les taux de retraités de l'année)
 - **Âge moyen à la liquidation** (= âge moyen au moment de la liquidation des nouveaux retraités de l'année)

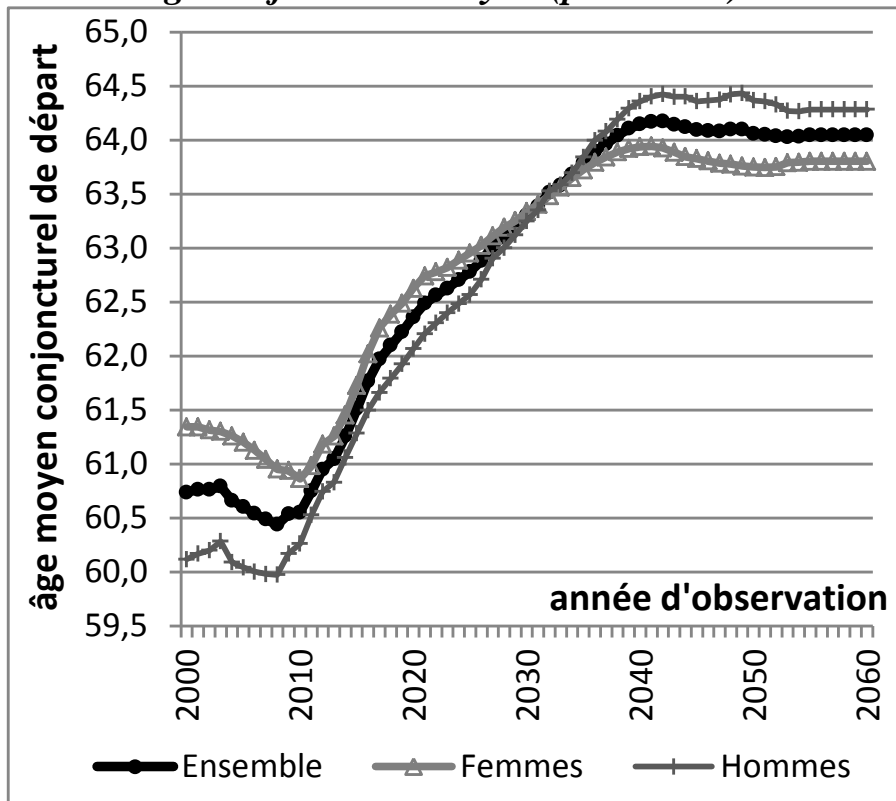


Le dossier de la séance

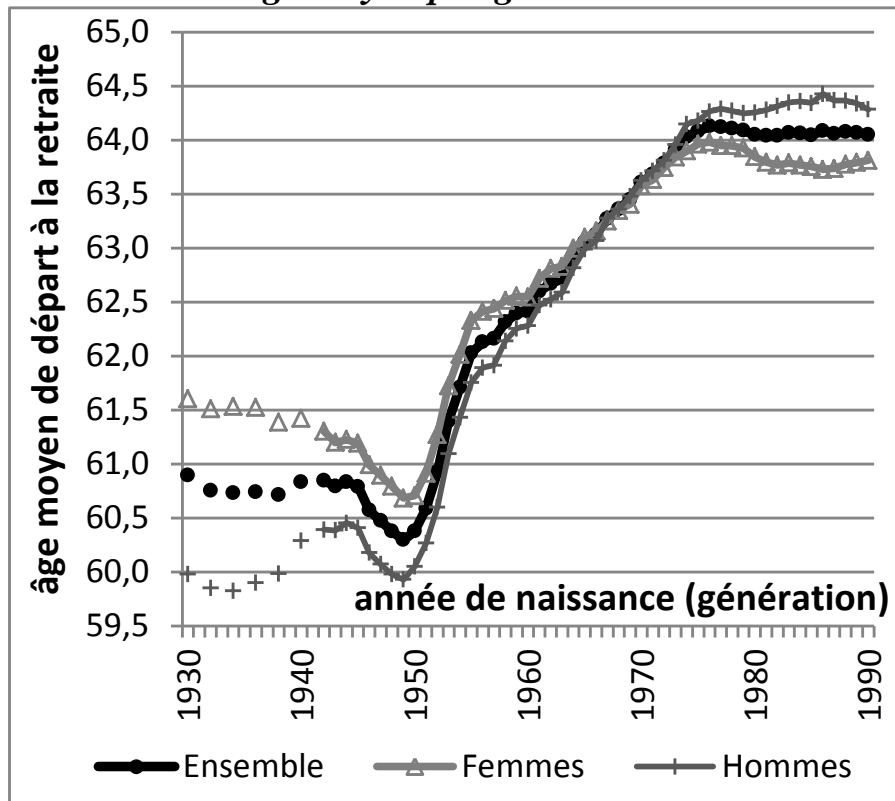
- Les âges de départ et leurs évolutions
 - Pour l'ensemble des assurés (**doc 3**)
 - Par catégorie : régime (**docs 2 et 4**), sexe, niveau de revenu (**doc 5**)
- Les comportements de départ et leur modélisation : deux approches =
 - Qualitative, par enquête auprès des assurés (**docs 6, 7 et 8**)
 - Par modélisation économétrique (par exemple **doc 9**)
 - ... permettant ensuite de modéliser les effets propres des réformes (**doc 13**)
- Âge de départ et situation financière du système de retraite (**doc 14**)

Les évolutions des âges moyens de départ à la retraite

Âge conjoncturel moyen (par année)

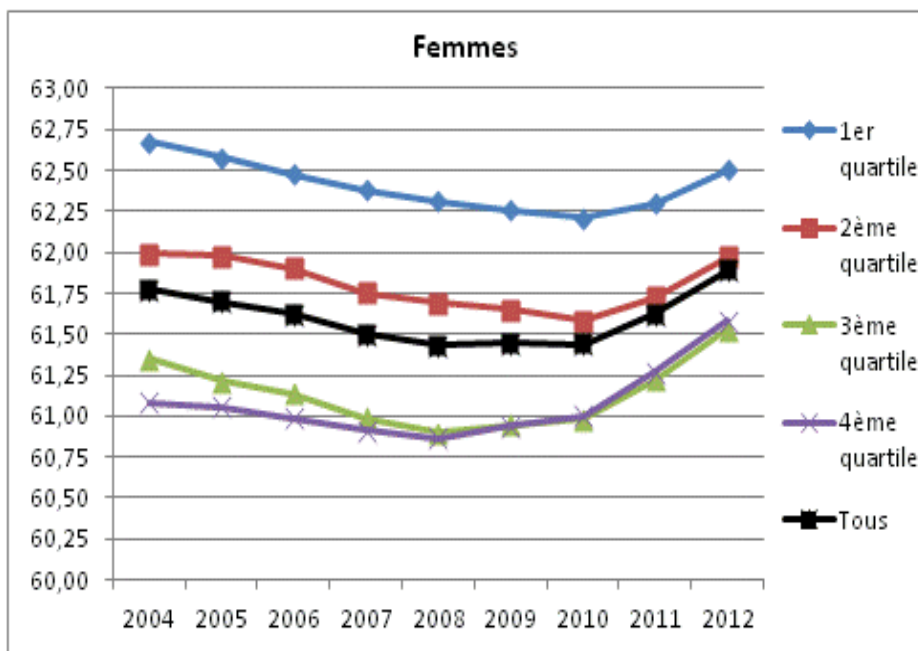
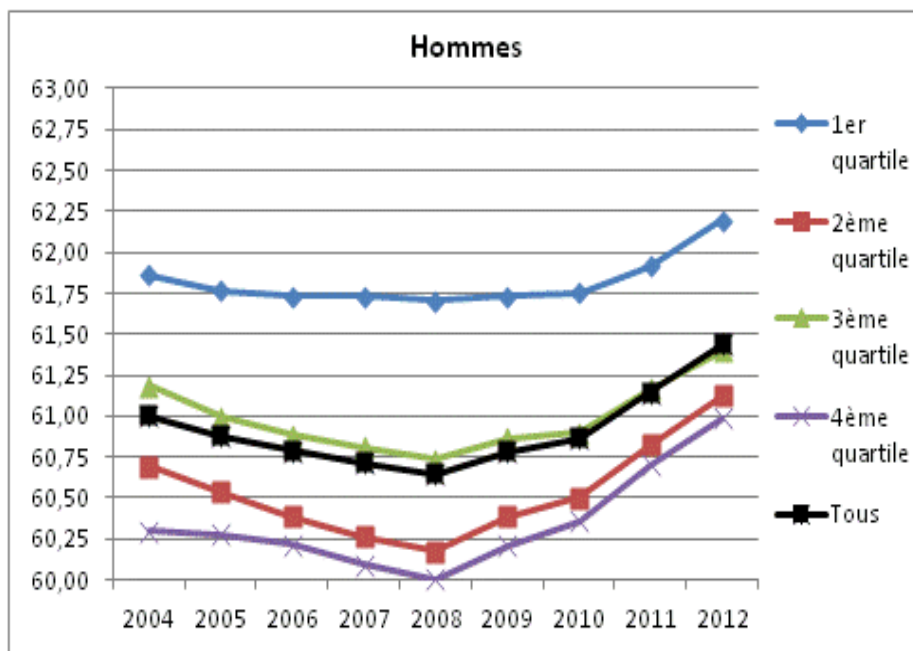


Âge moyen par génération



Les évolutions des âges moyens de départ à la retraite

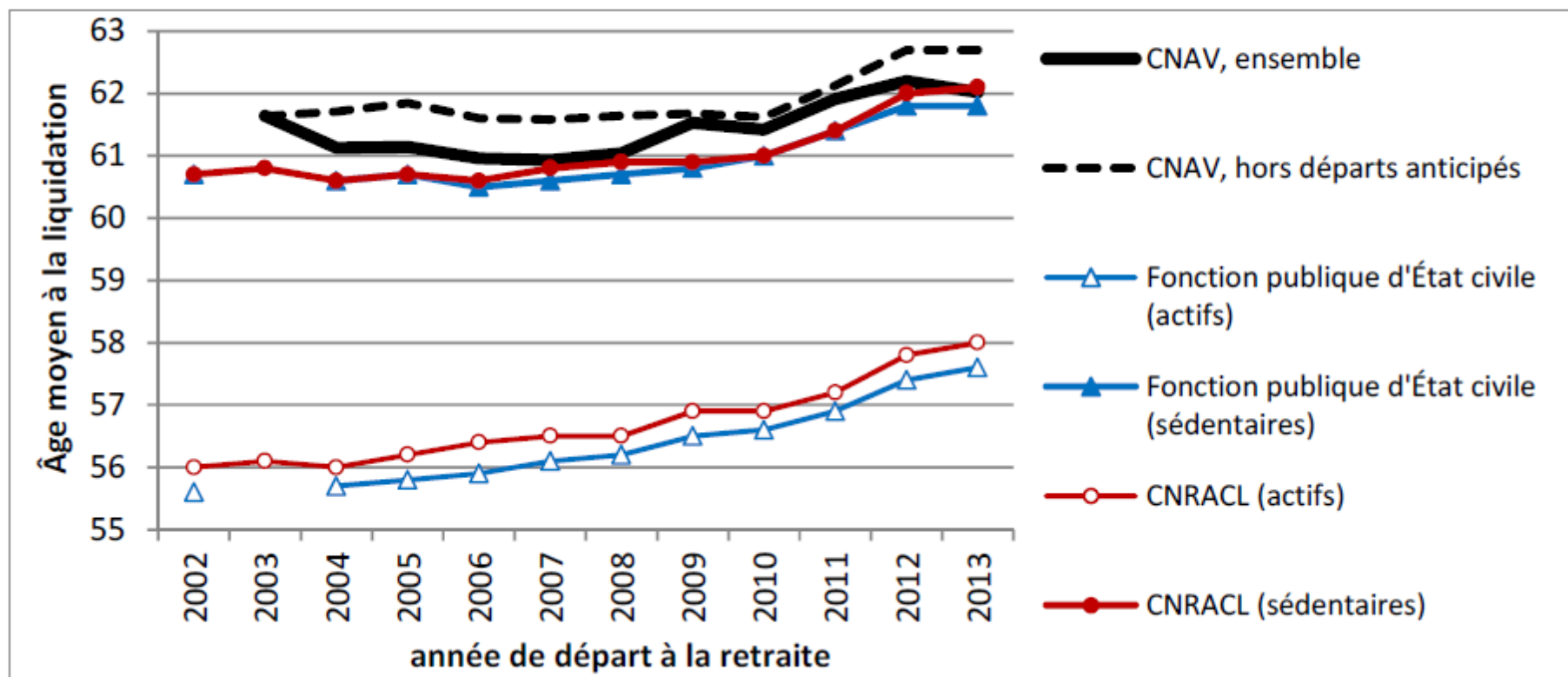
Par quartile de niveau de salaire (document n°5)



Les évolutions des âges moyens de départ à la retraite

Par régime (CNAV et régimes FP) (document n°4)

Figure 3 – Âges moyens des nouveaux retraités à la liquidation, évolutions 2002-2013



Les conséquences sur la situation financière du système de retraite

- Partant de l'équation :

Solde financier (en % du PIB) = Part des revenus d'activité dans le PIB x

[**taux de prélèvement global** – (**nombre de retraités / nombre de cotisants**) x **pension moyenne relative**]

- On peut décomposer, de façon comptable, la variation annuelle du solde comme la somme de quatre termes :
 - Effet hausse du taux de prélèvement
 - Effet baisse de la pension moyenne relative
 - Effet baisse des taux de retraités
 - « Effet du vieillissement »

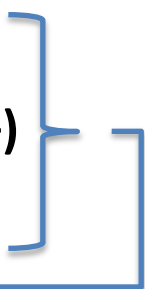
Les conséquences sur la situation financière du système de retraite

- Partant de l'équation :

Solde financier (en % du PIB) = Part des revenus d'activité dans le PIB x

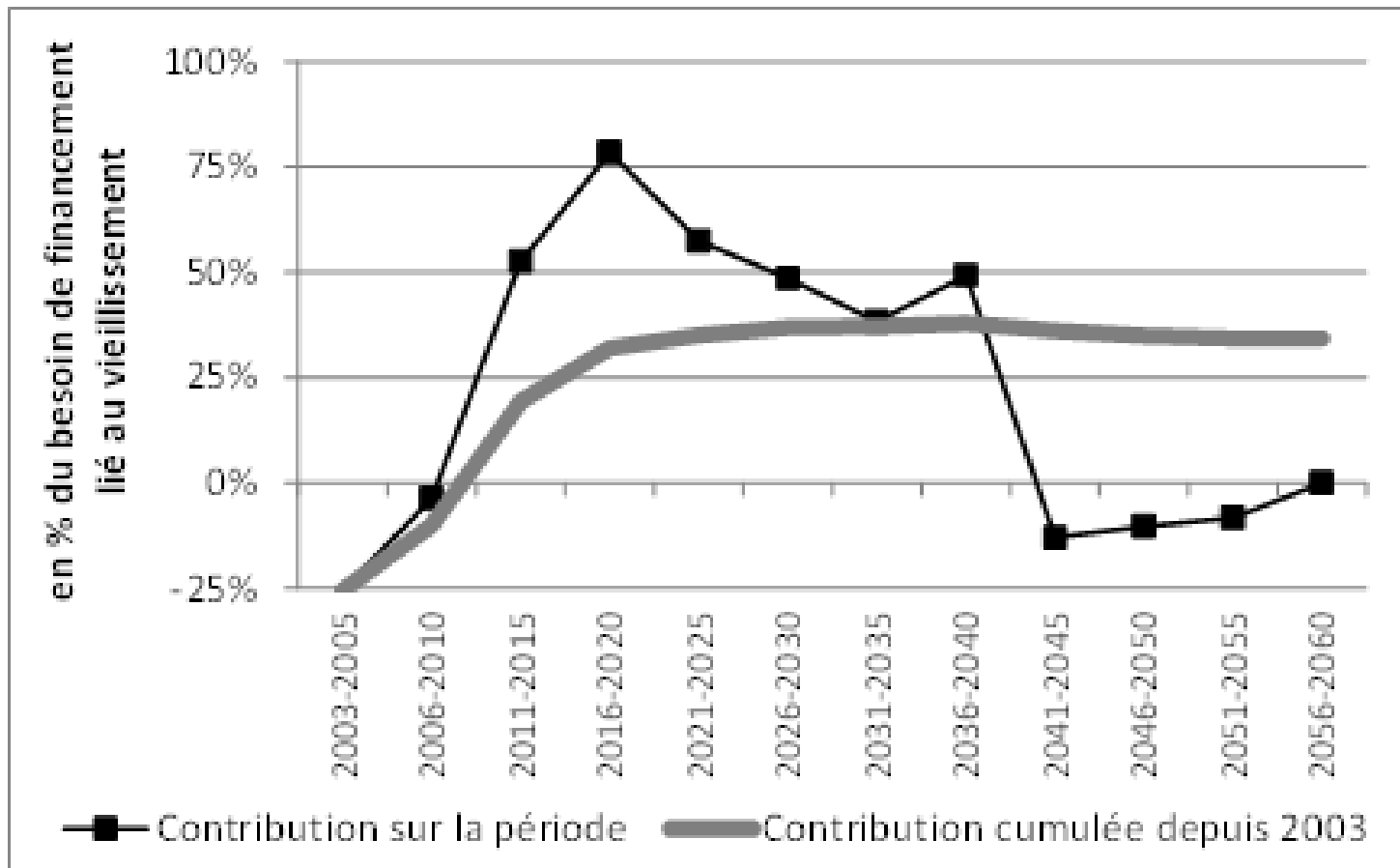
[**taux de prélèvement global** – (**nombre de retraités / nombre de cotisants**) x **pension moyenne relative**]

- On peut décomposer, de façon comptable, la variation annuelle du solde comme la somme de quatre termes :

- Effet hausse du taux de prélèvement (+)
 - Effet baisse de la pension moyenne relative (+)
 - Effet baisse des taux de retraités (+)
 - « Effet du vieillissement » (-)
- 

⇒ Quantification de la contribution de chacun des trois facteurs pour couvrir le besoin de financement accru lié au vieillissement

Contribution de l'évolution de l'âge effectif moyen de départ à la retraite à la variation du solde financier du système de retraite (scénario B)





CONSEIL D'ORIENTATION
DES RETRAITES

Merci de votre attention

Tous les documents du COR sur
www.cor-retraites.fr