

Niveau de vie des retraités

L'effet de la situation conjugale, du veuvage et la réversion : simulations en projection

Conseil d'Orientation des Retraites

Séance plénière du 15 octobre 2014

Structure des ménages, comportements conjugaux et retraite

Insee

Département des Études Économiques
Division Redistribution et Politiques Sociales



Mesurer pour comprendre



Introduction

Le niveau de vie des retraités en projection : Destinie 2

Modèle de microsimulation dynamique

- Échantillon représentatif de la population résidant en France en 2009 projeté jusqu'en 2060
- Liens familiaux \Rightarrow dimension ménage

Hypothèses retenues :

- Comportement de départ à la retraite : **taux plein**
- Hypothèses économiques : Scénario B du COR (2012)
 - **1,5 % de gains de productivité du travail et taux de chômage de 4,5 % à long terme**

Données dans Destinie 2 :

- Revenus d'activité (et donc cotisations)
- Montant de la pension à la liquidation
- Réversion
- Minimum vieillesse

Pas tout à fait un niveau de vie

- Pas de revenus du patrimoine ;
- Pas de fiscalité (sauf CSG) ni de prestations sociales (hors retraites) ;

.... plutôt un **revenu par u.c.**

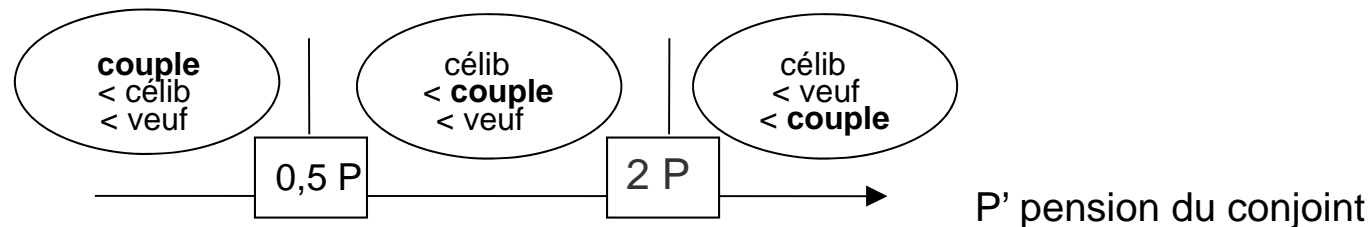
I. Niveau de vie et situation conjugale

Notre ménage de retraités :

- Une **personne** avec une pension P
- Et un **éventuel conjoint** percevant une pension P'

Revenu par u.c. selon le statut conjugal

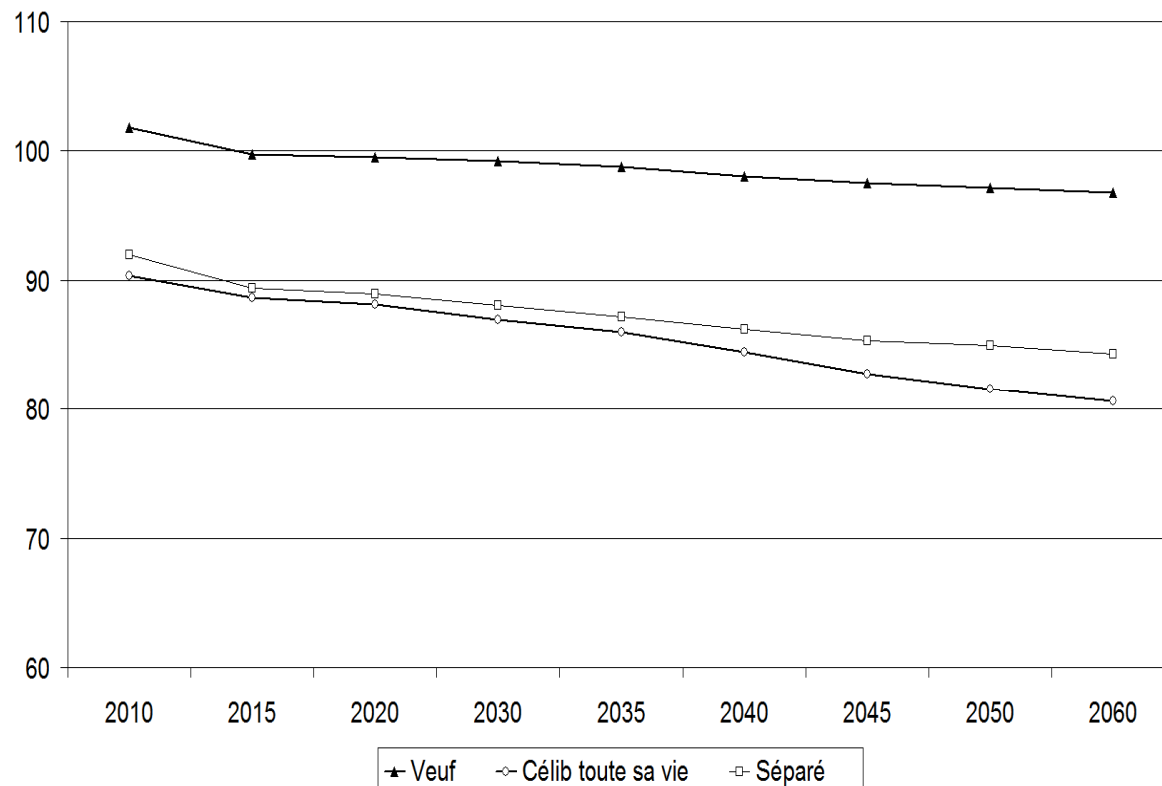
Célibataire	Marié	Veuf
P	$(P + P') / 1,5$	$P + 0,5 P'$



Rapprochement des pensions entre hommes et femmes en projection
⇒ Quelle conséquence sur le revenu par u.c. selon la situation conjugale ?

I. Niveau de vie et situation conjugale

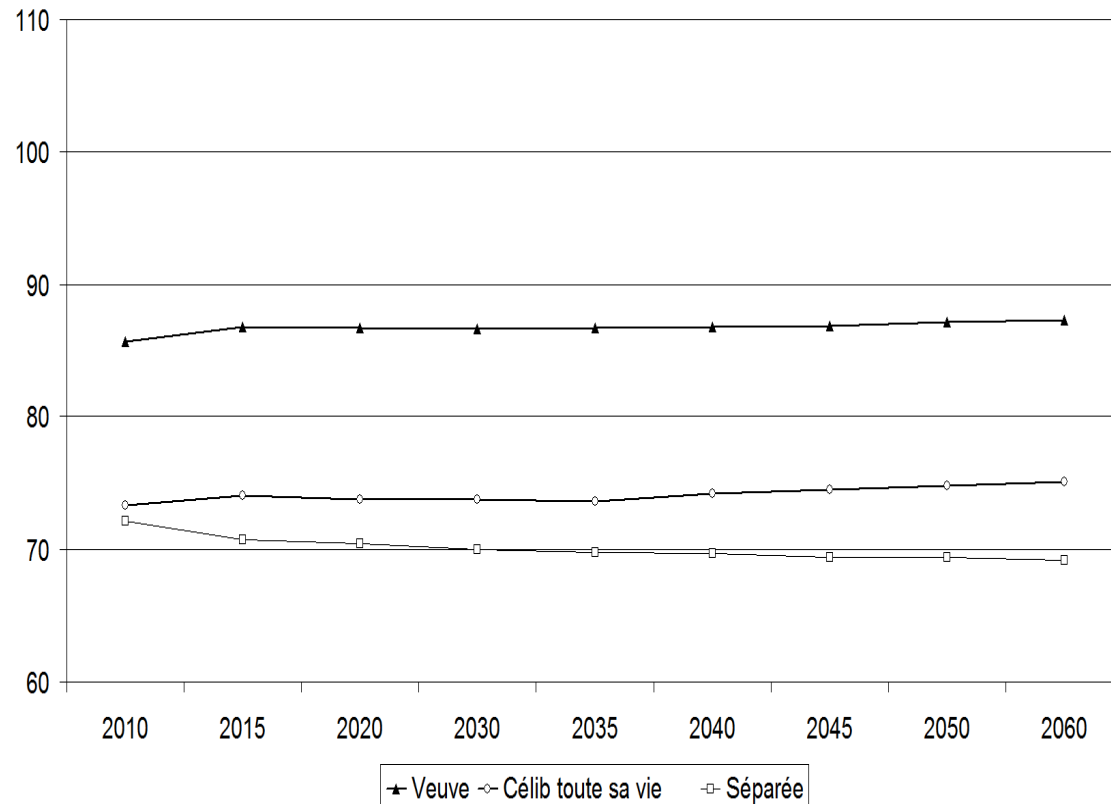
Revenu par u.c. des hommes à la retraite par situation conjugale
(base 100 = revenu par u.c. des hommes retraités mariés)



- **Célibataire, séparé :**
Plus faible et l'écart se creuse avec la diminution du ratio H/F
- **Veuf :**
Léger écart
Population plus âgée avec revenus moins élevés
Condition de ressources plus souvent dépassée pour la réversion au RG

I. Niveau de vie et situation conjugale

Revenu par u.c. des femmes à la retraite par situation conjugale
(base 100 = revenu par u.c. des femmes retraitées mariées)



- **Célibataire, séparée :**

Plus faible et l'écart se maintient

En projection, cette population est un peu plus âgée que les mariées

- **Veuve :**

Léger écart

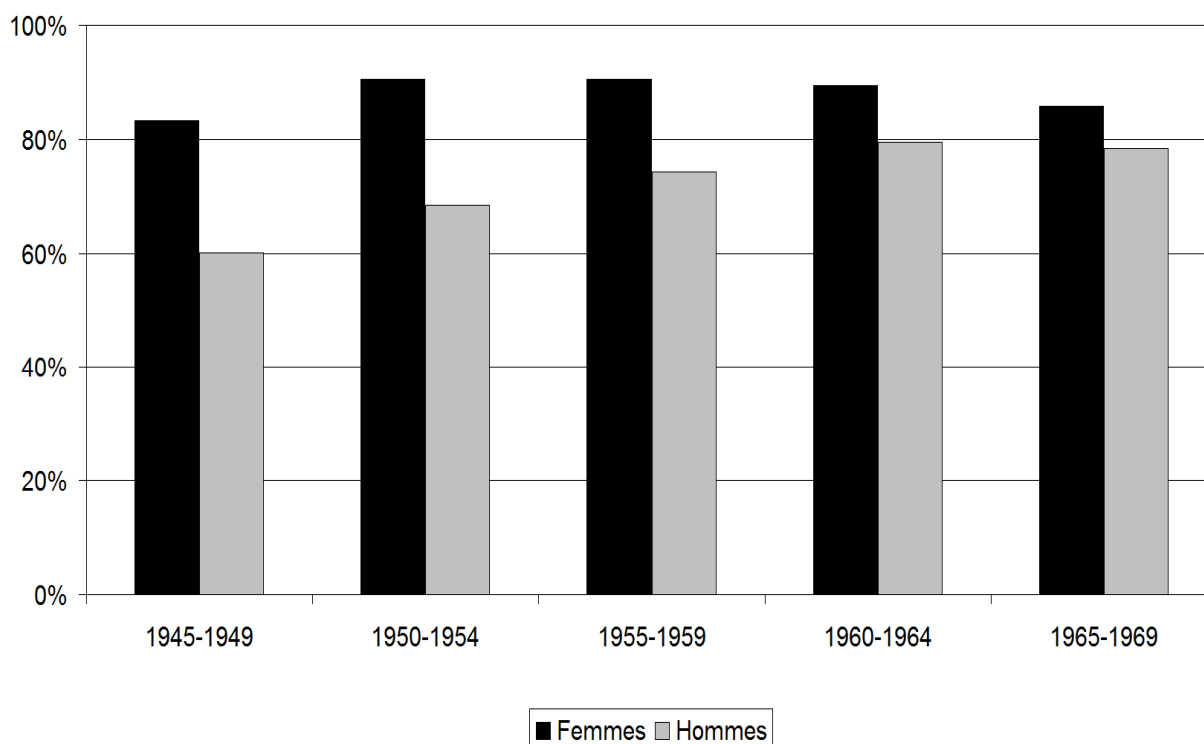
Population plus âgée avec revenus moins élevés

Surreprésentation de femmes de CS moins élevées

II. Veuvage et réversion : quelle évolution du niveau de vie au décès du conjoint ?

Au régime général : une condition de ressources qui concerne différemment hommes et femmes

Part des réversataires au RG vérifiant la condition de ressources, par sexe et génération (source *Destinie 2*)



Le plafond évolue selon le SMIC, et donc par hypothèse selon les salaires dans *Destinie 2*

• Hommes :

La pension à la liquidation évolue moins vite que salaires, puis est indexée sur les prix

⇒ *Hausse de la part d'hommes vérifiant la condition de ressources*

• Femmes :

La progression des pensions est plus dynamique et suit celle du plafond

⇒ *Stabilité de la part de femmes vérifiant la condition de ressources*

II. Veuvage et réversion : quelle évolution du niveau de vie au décès du conjoint ?

Distribution du taux de réversion effectif dans le secteur privé

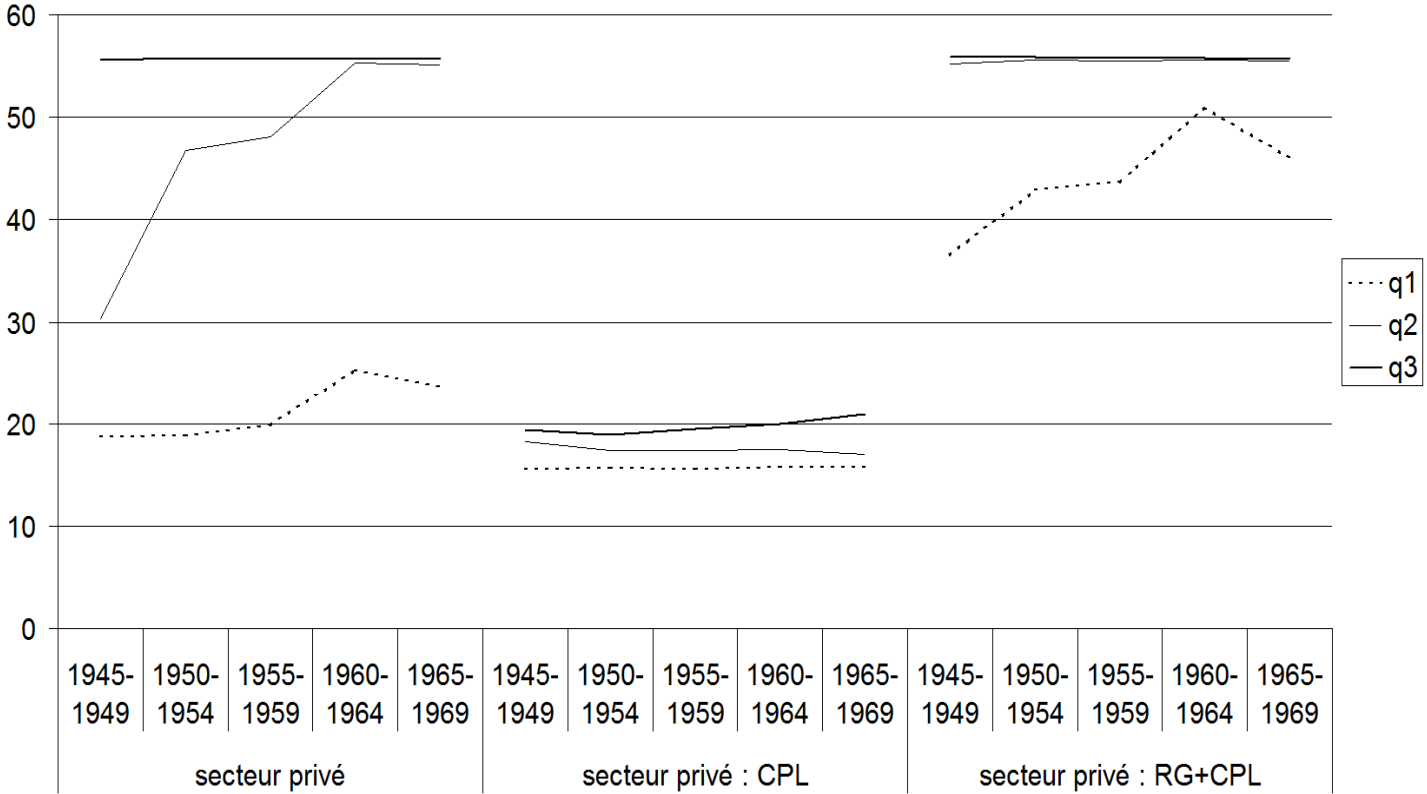
FEMMES VEUVES



II. Veuvage et réversion : quelle évolution du niveau de vie au décès du conjoint ?

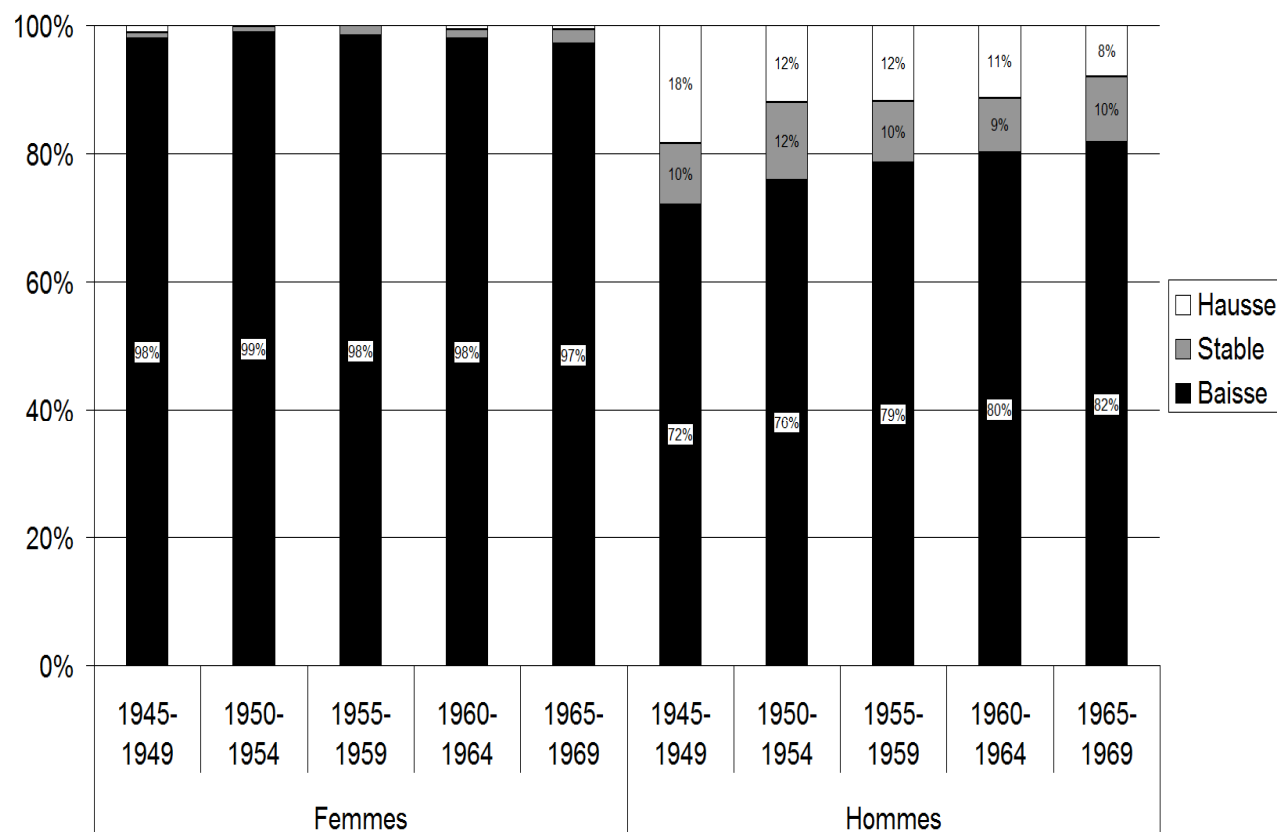
Distribution du taux de réversion effectif dans le secteur privé

HOMMES VEUFS



II. Veuvage et réversion : quelle évolution du niveau de vie au décès du conjoint ?

Évolution du revenu par u.c. au veuvage **SANS** la réversion



• Femmes

Au veuvage, sans réversion, quasiment toutes les femmes subiraient une baisse du revenu par u.c.

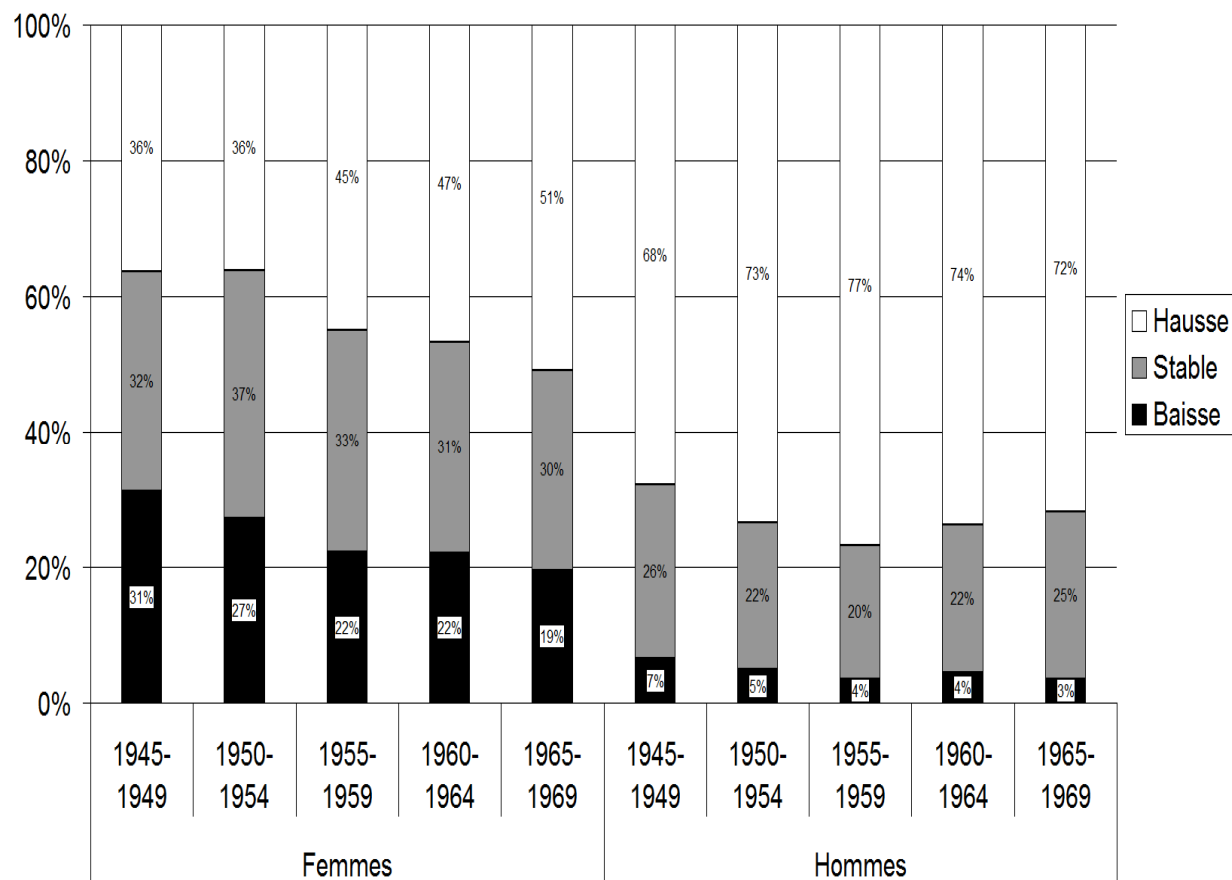
• Hommes

Au veuvage, sans réversion, une légère part d'hommes ($\approx 10\%$) auraient un revenu par u.c. qui augmente.

Cette part diminue en projection (rapprochement des pensions H/F).

II. Veuvage et réversion : quelle évolution du niveau de vie au décès du conjoint ?

Évolution du revenu par u.c. au veuvage **AVEC** la réversion



• Femmes

La réversion conduit à prémunir les femmes d'une baisse du revenu par u.c.

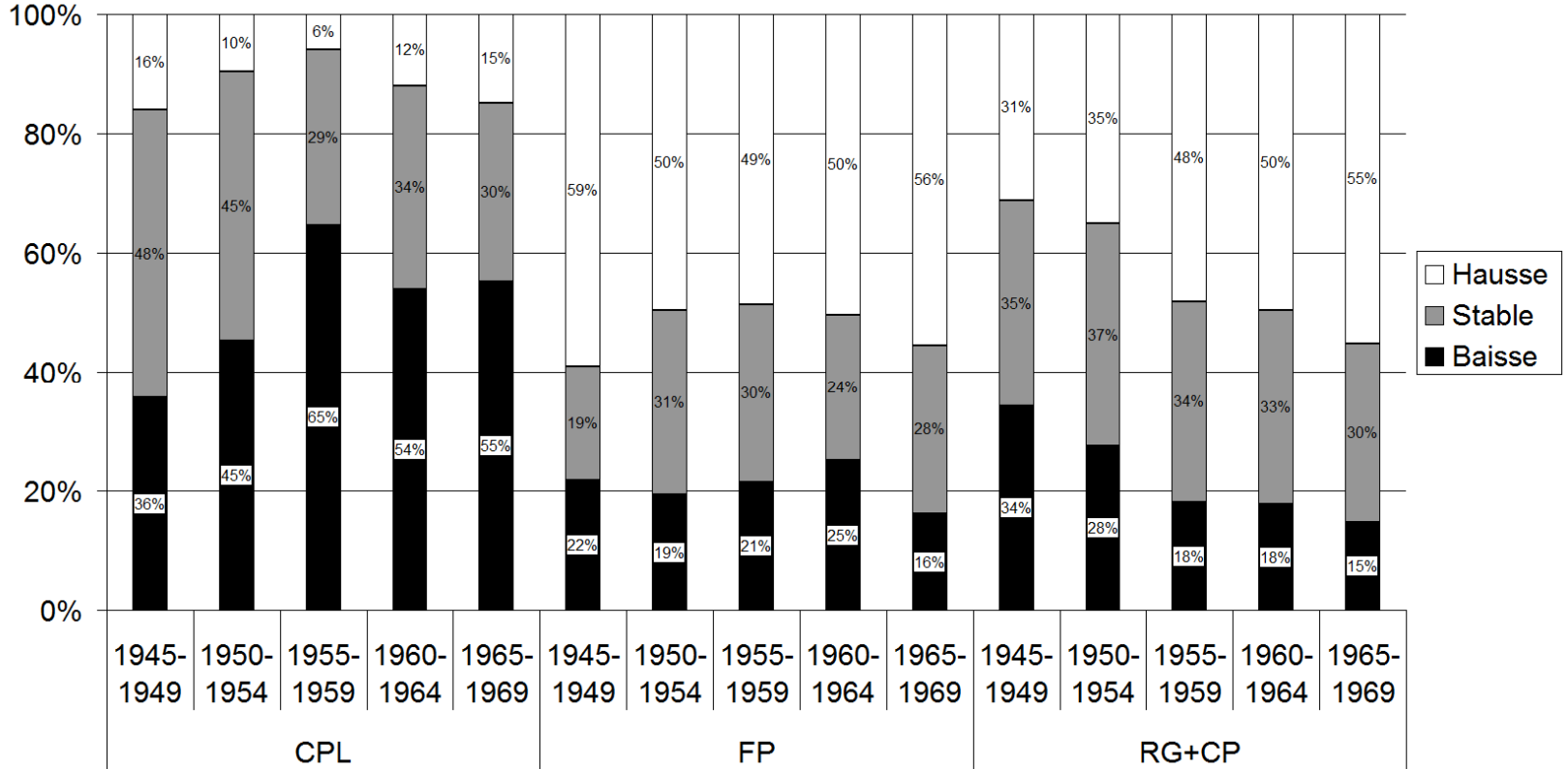
- Hausse de la part de femmes qui ont une progression,
- Baisse de la part des femmes subissant une diminution

• Hommes

Quasiment pas d'hommes subissant une baisse de revenu par u.c.

II. Veuvage et réversion : quelle évolution du niveau de vie au décès du conjoint ?

Évolution du revenu par u.c. au veuvage **AVEC** la réversion selon le type de réversataire – **FEMMES VEUVES**



Séance plénière du COR du 15 octobre 2014.

Merci de votre attention.