

# Être en couple et en emploi : évolutions au fil des générations

DARES

*Karine Briard, Oana Calavrezo*

# Être en couple et en emploi : évolutions au fil des générations

---

→ *Document 5*

Étude à partir de l'Enquête SIP – Santé et itinéraire professionnel

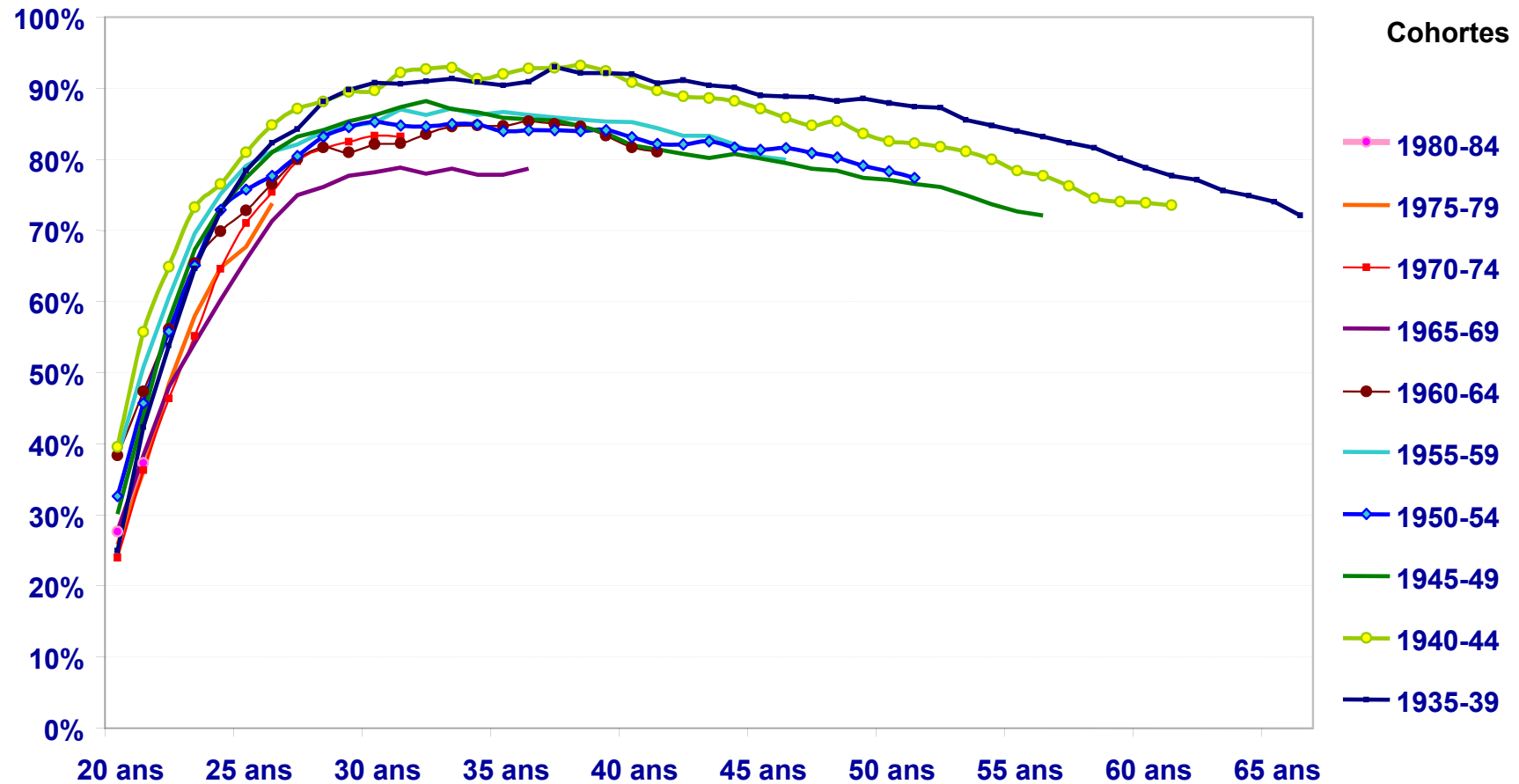
→ *Document 9 de la séance du COR de juillet*

**Vie en couple** : vie commune de personnes ...

- mariées ou non
- cohabitantes ou non
- de sexe opposé ou non
- sur une période d'au moins un an ou donnant lieu à la naissance d'un enfant

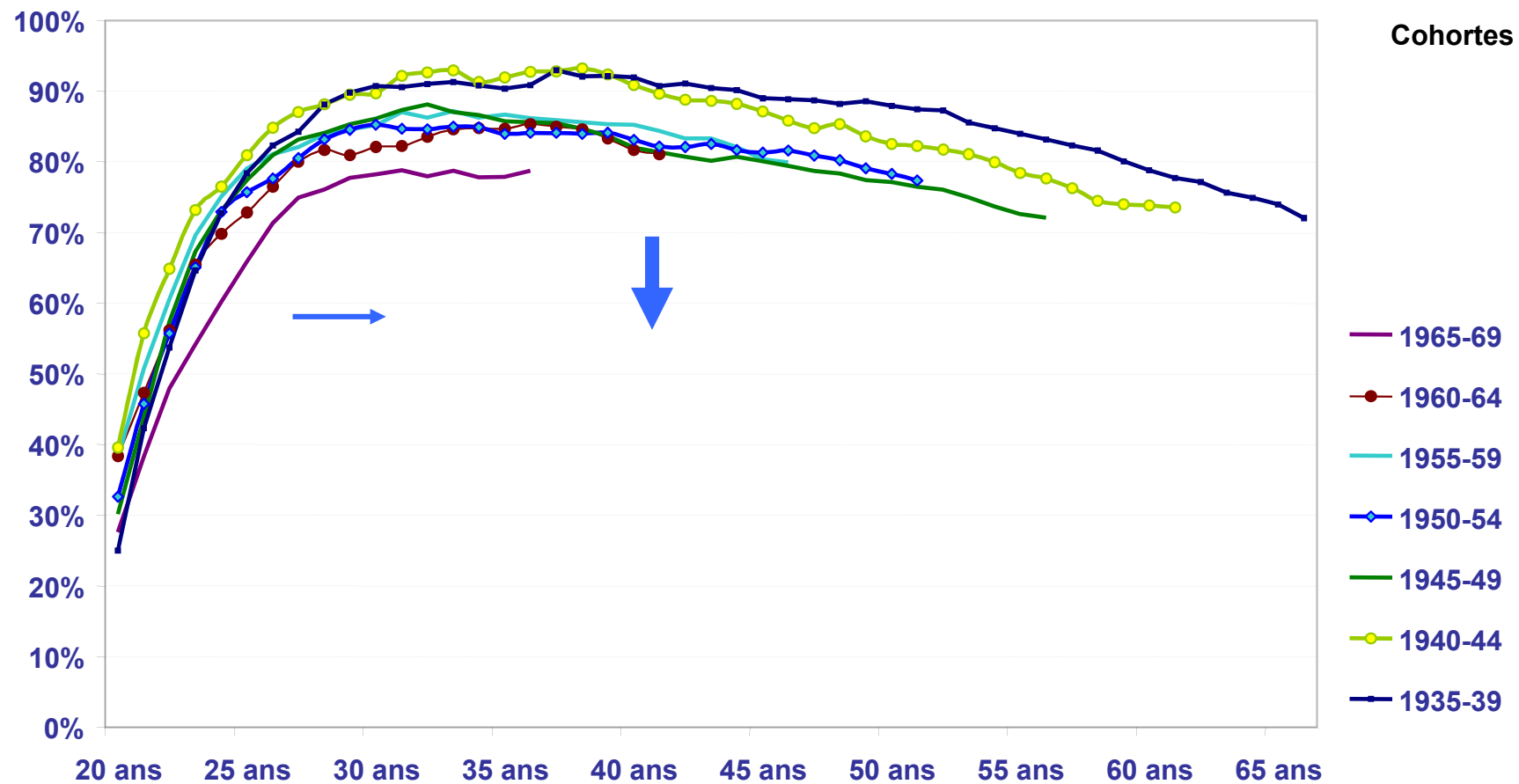
# Fréquence et durée passée en couple

## Proportion de femmes en couple, par âge



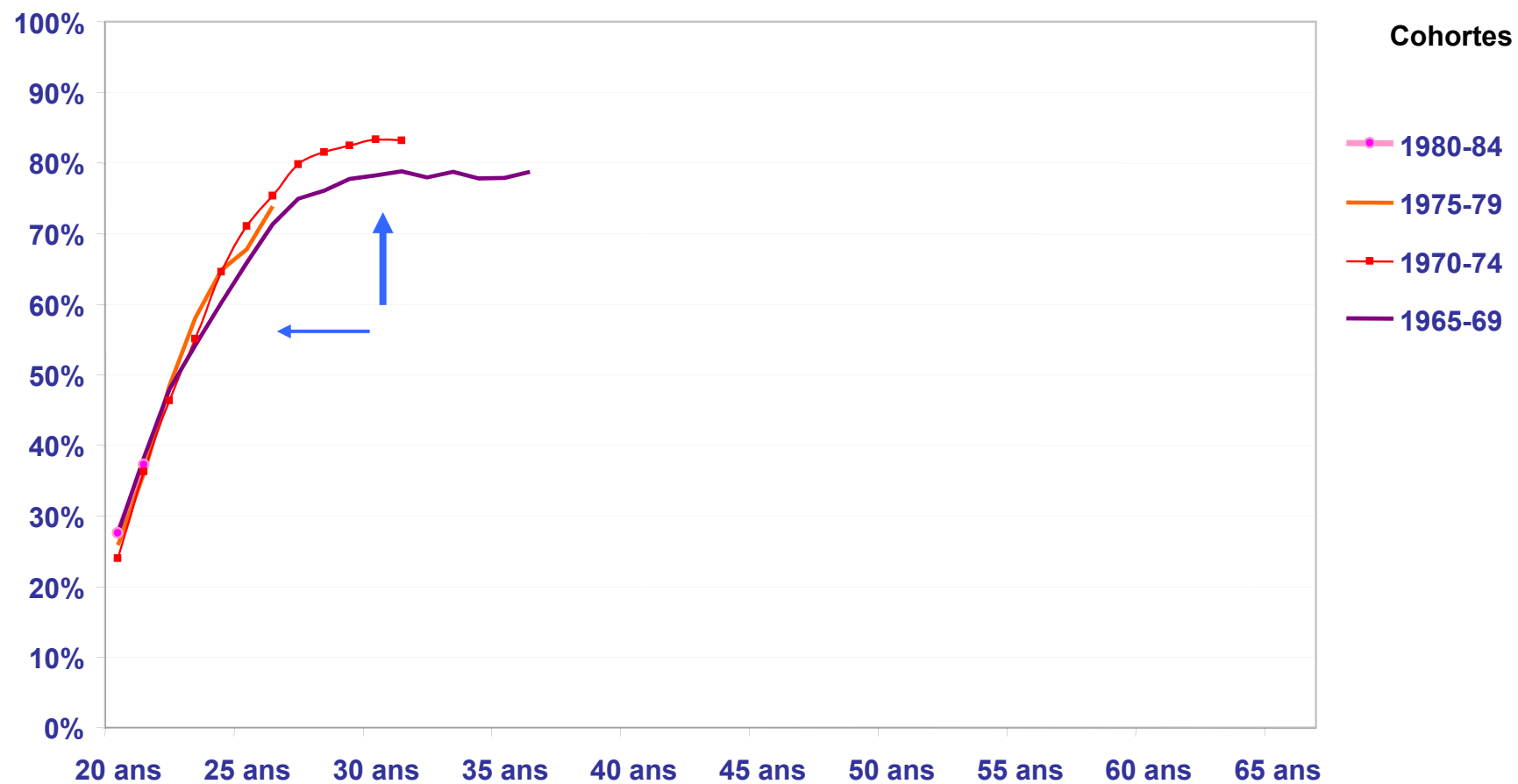
Source : enquête SIP. Statistiques pondérées.

## Proportion de femmes en couple, par âge



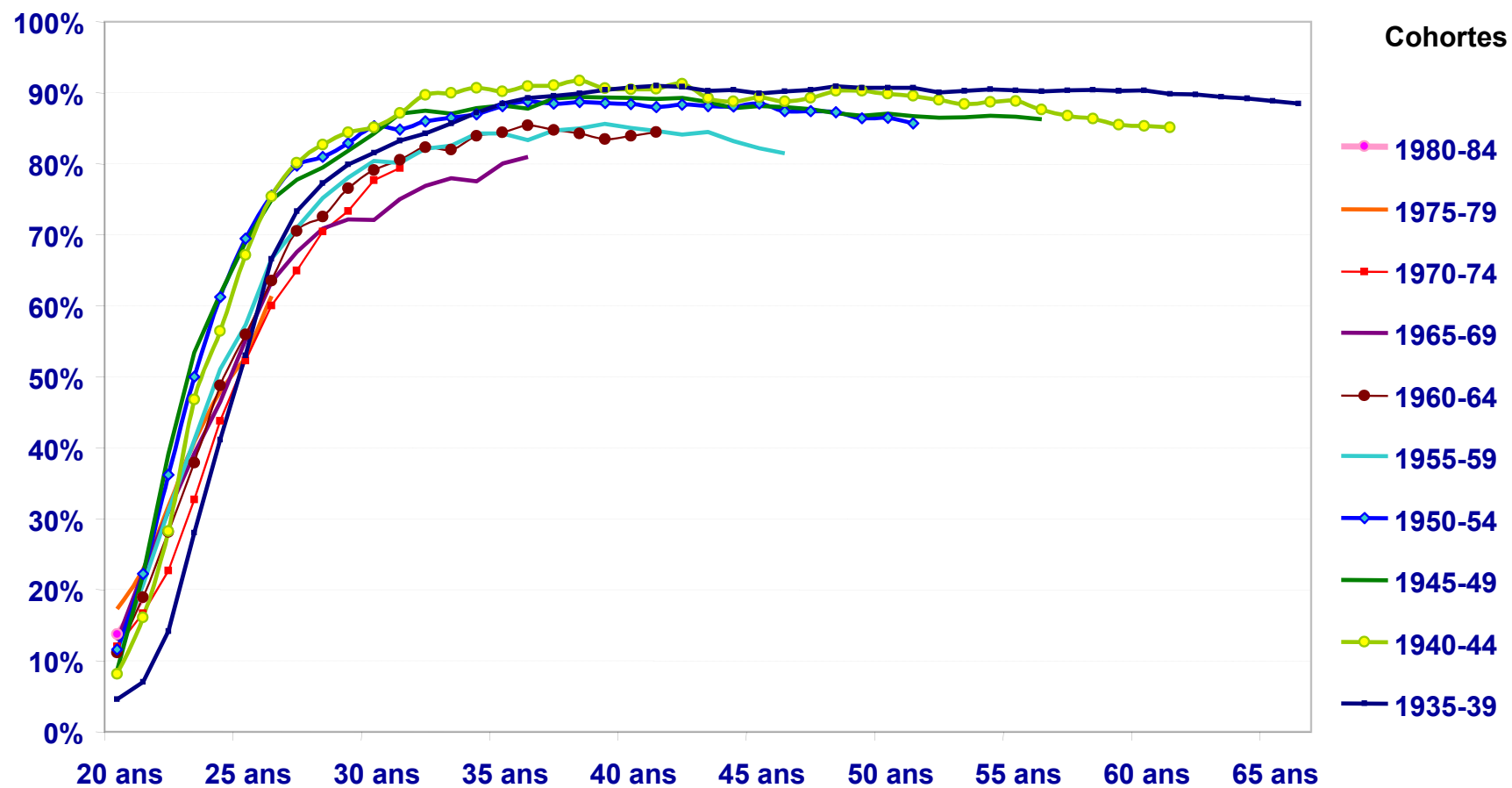
Source : enquête SIP. Statistiques pondérées.

## Proportion de femmes en couple, par âge



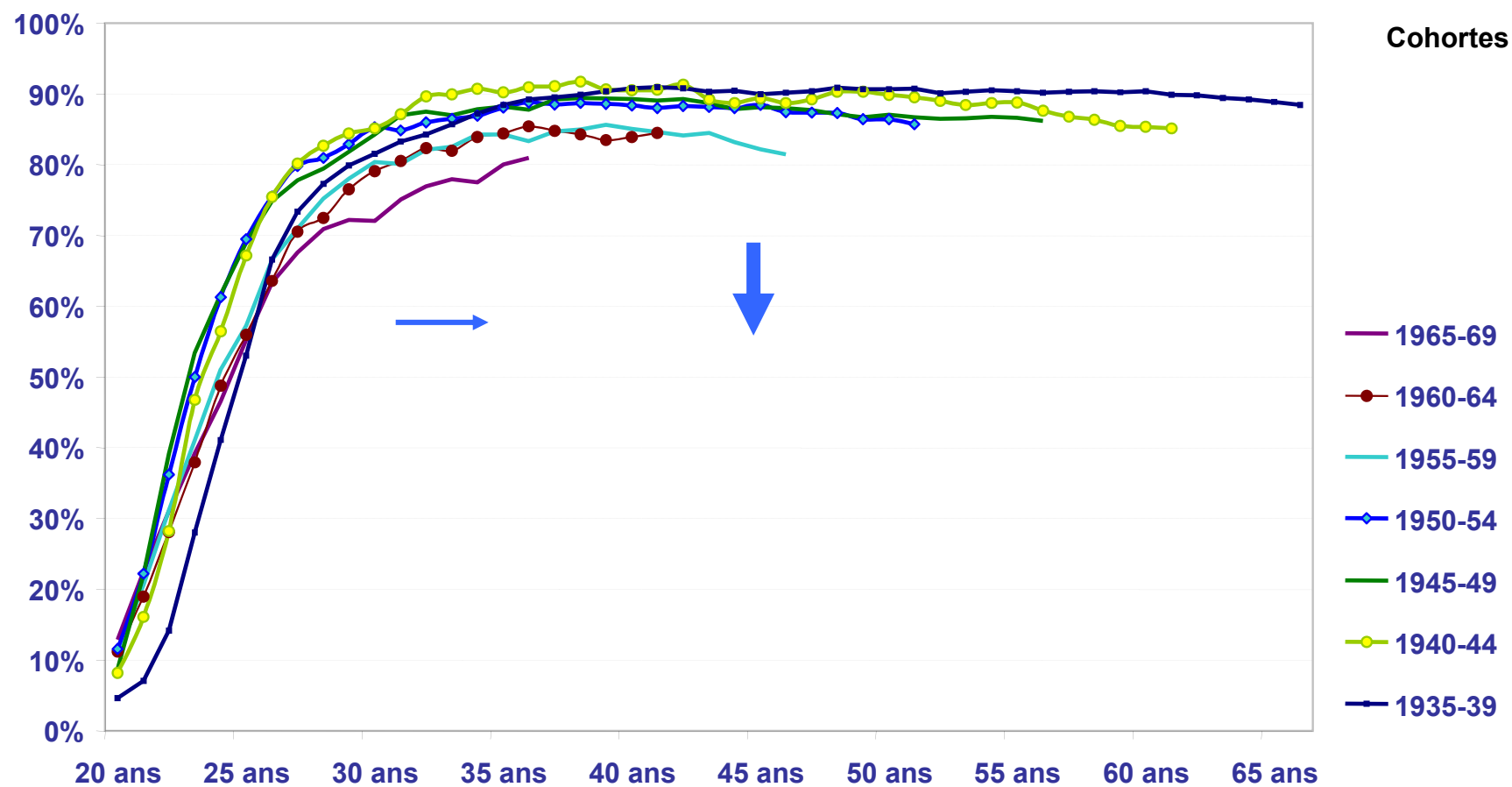
Source : enquête SIP. Statistiques pondérées.

## Proportion d'hommes en couple, par âge



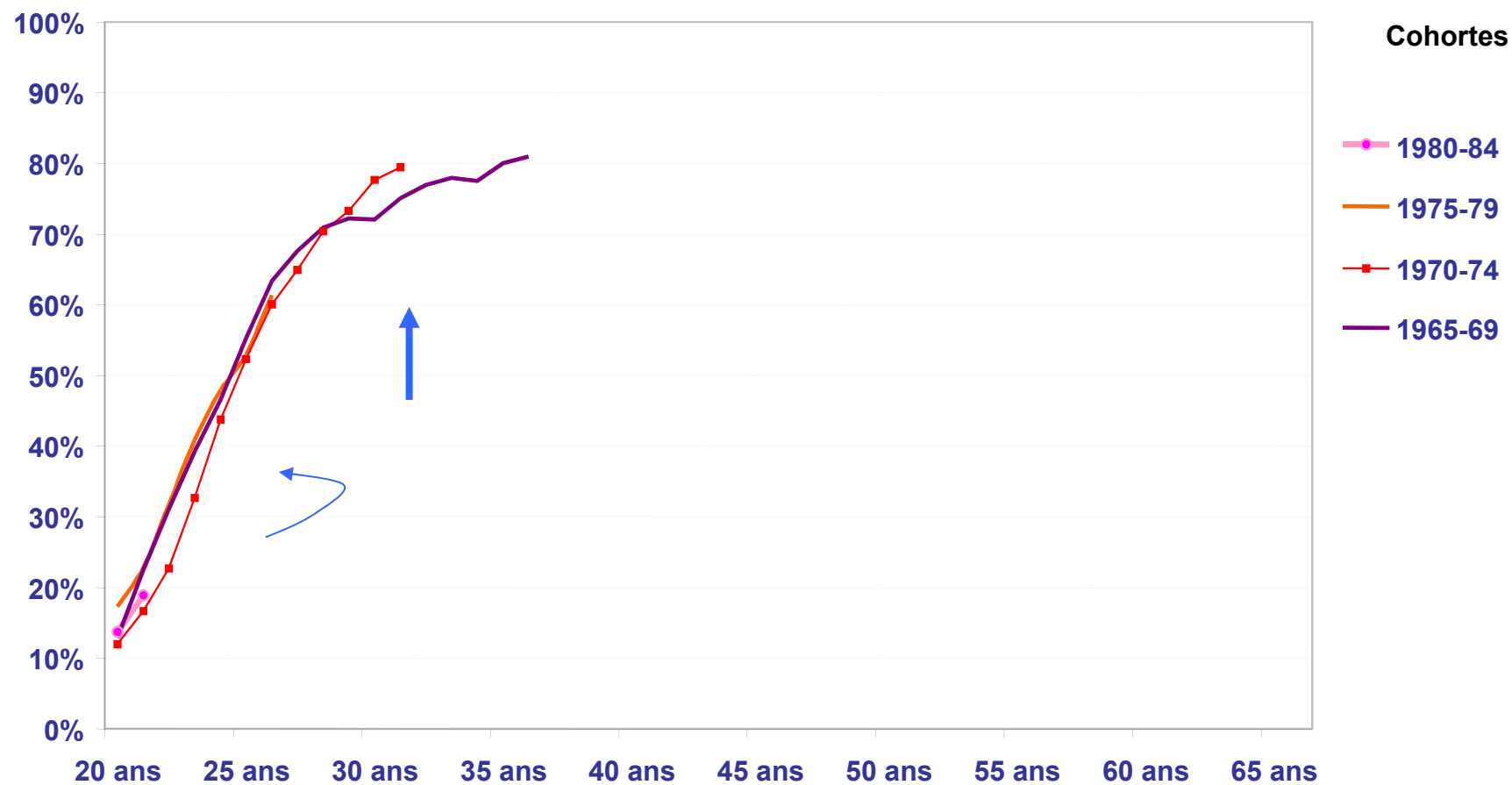
Source : enquête SIP. Statistiques pondérées.

## Proportion d'hommes en couple, par âge



Source : enquête SIP. Statistiques pondérées.

## Proportion d'hommes en couple, par âge

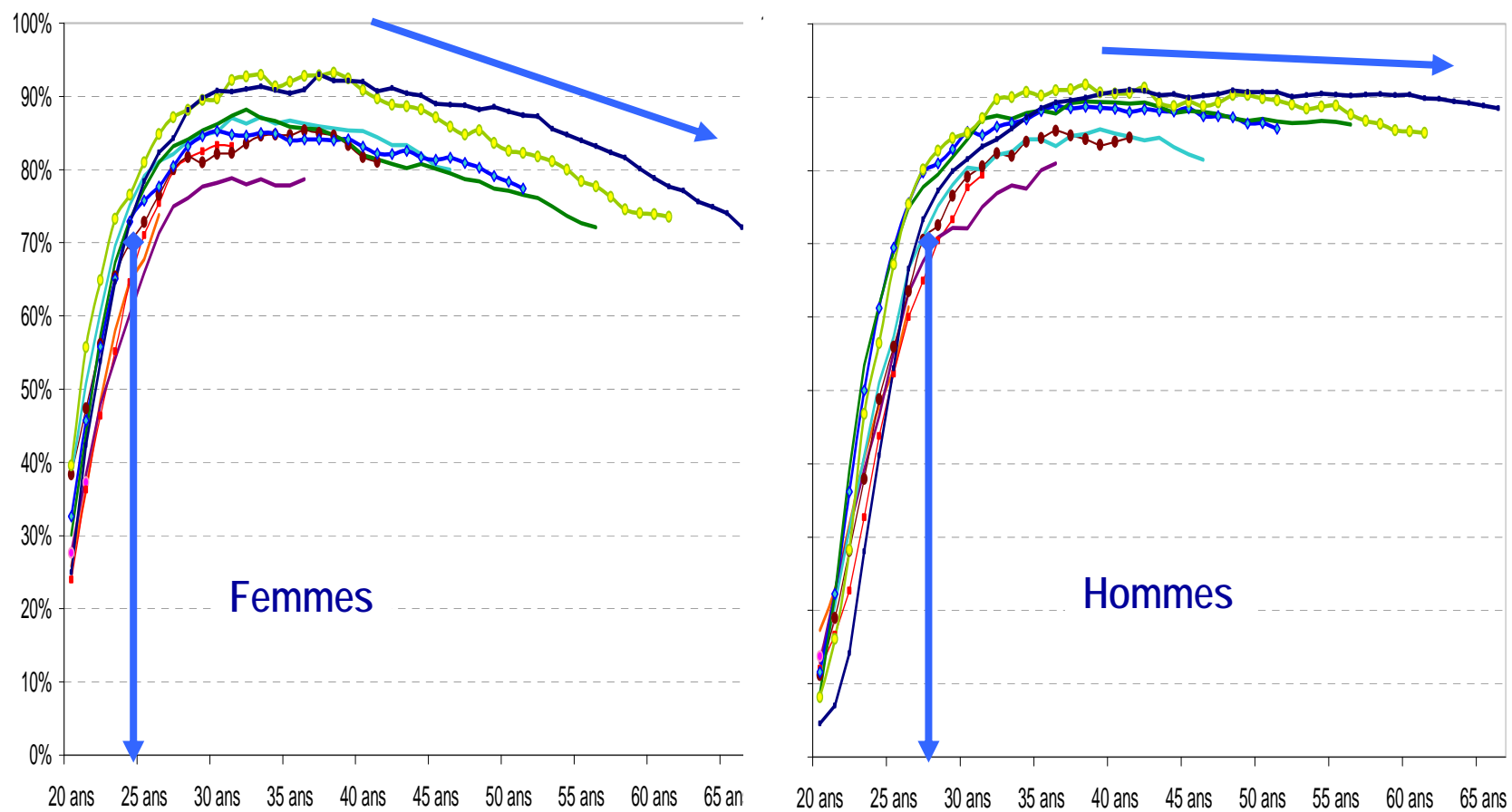


Source : enquête SIP. Statistiques pondérées.



## Pour les femmes, des durées de vie en couple plus longues que les hommes avant la cinquantaine

### Proportion de femmes et d'hommes en couple, par âge



# Vie en couple et emploi

---

## □ Hommes en couple

Des taux d'emploi un peu supérieurs aux hommes seuls, quels que soient l'âge et la cohorte de naissance

→ *Document 5 - graphique 2 (page 7)*

## □ Femmes en couple

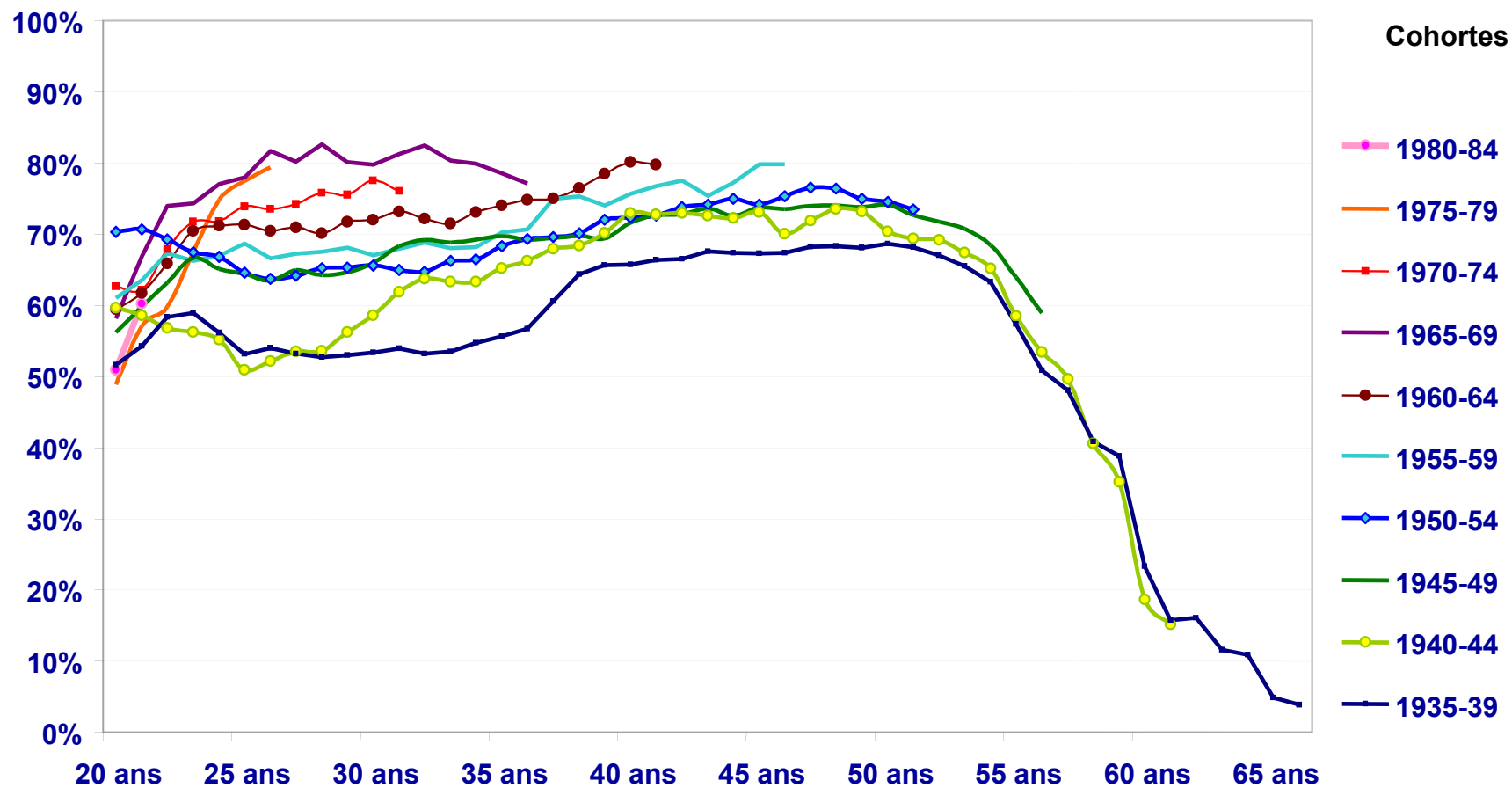
### ■ Générations avant 1960 (cohortes 1935-39 à 1955-59) :

- des taux d'emploi inférieurs aux femmes seules
- des écarts qui se concentrent autour de l'âge de 30 ans  
... mais se réduisent sur les cohortes récentes au fil des cohortes

### ■ Génération 1960 et suivantes

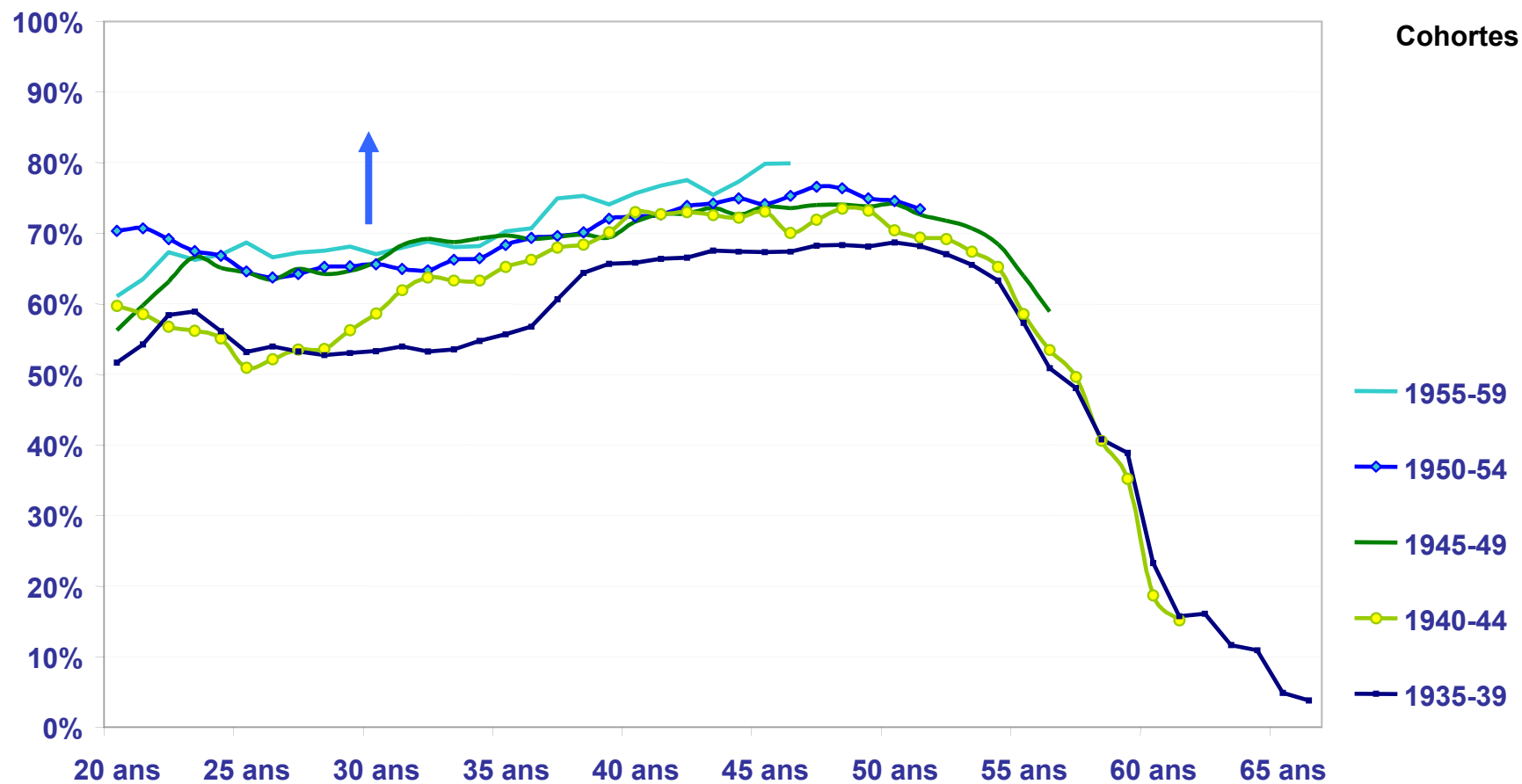
- aux âges jeunes, des taux d'emploi similaires puis supérieurs à ceux des femmes seules

## Taux d'emploi des femmes en couple



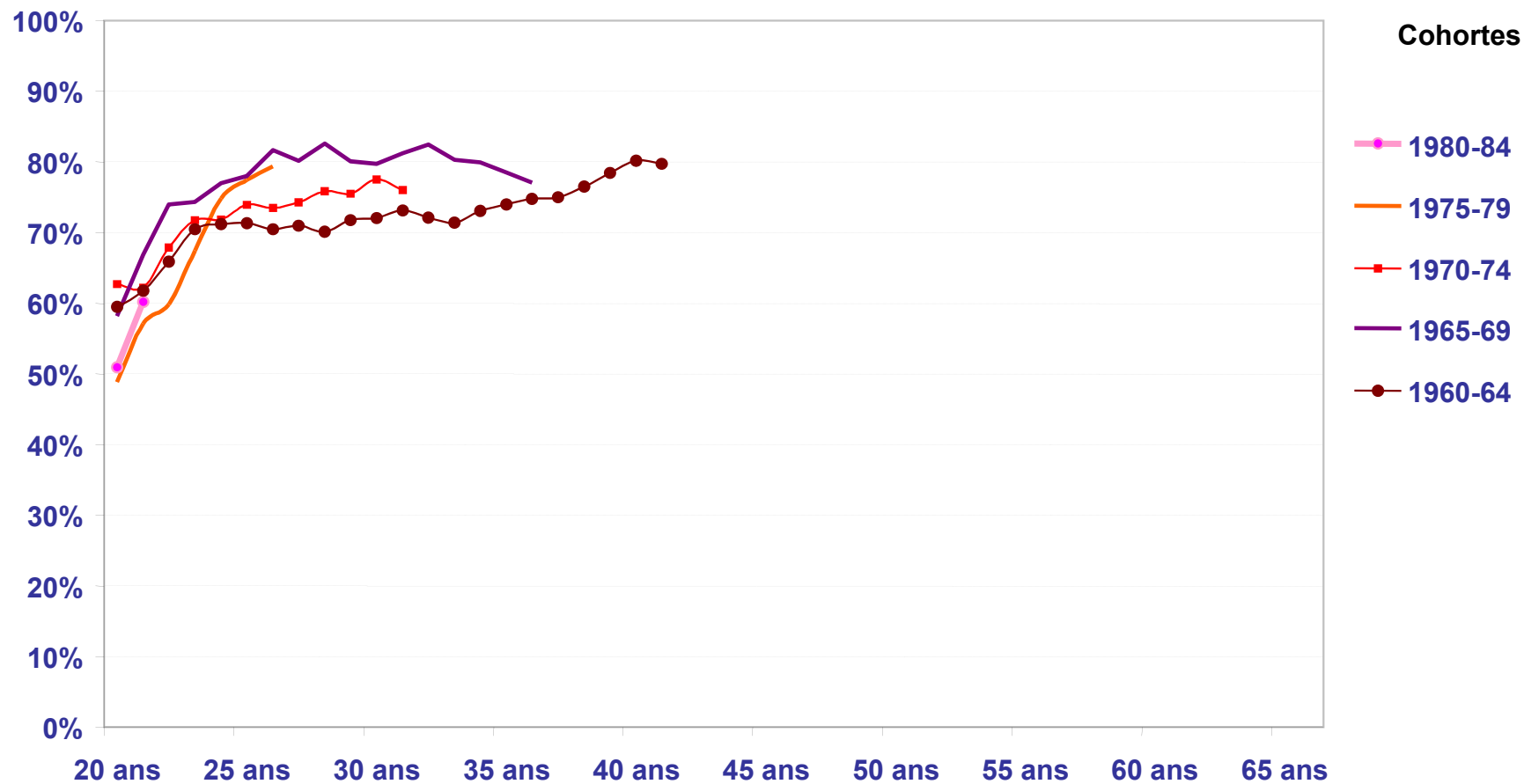
Source : enquête SIP. Statistiques pondérées.

## Taux d'emploi des femmes en couple



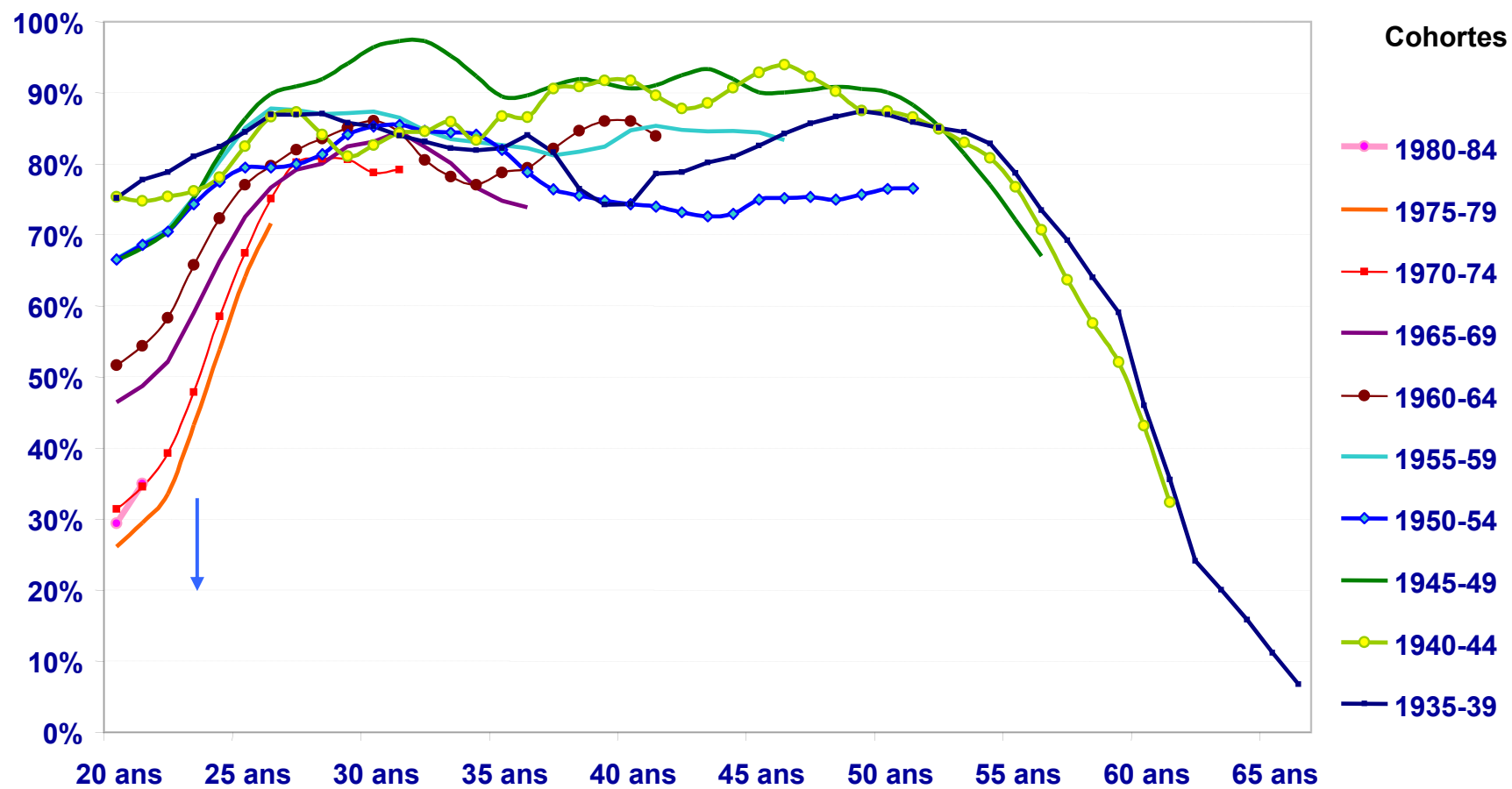
Source : enquête SIP. Statistiques pondérées.

## Taux d'emploi des femmes en couple



Source : enquête SIP. Statistiques pondérées.

## Taux d'emploi des femmes seules



Source : enquête SIP. Statistiques pondérées.

# Vie en couple et emploi

---

## □ Hommes en couple

Des taux d'emploi un peu supérieurs aux hommes seuls, quels que soient l'âge et la cohorte de naissance

→ *Document 5 - graphique 2 (page 7)*

## □ Femmes en couple

### ■ Générations avant 1960 (cohortes 1935-39 à 1955-59) :

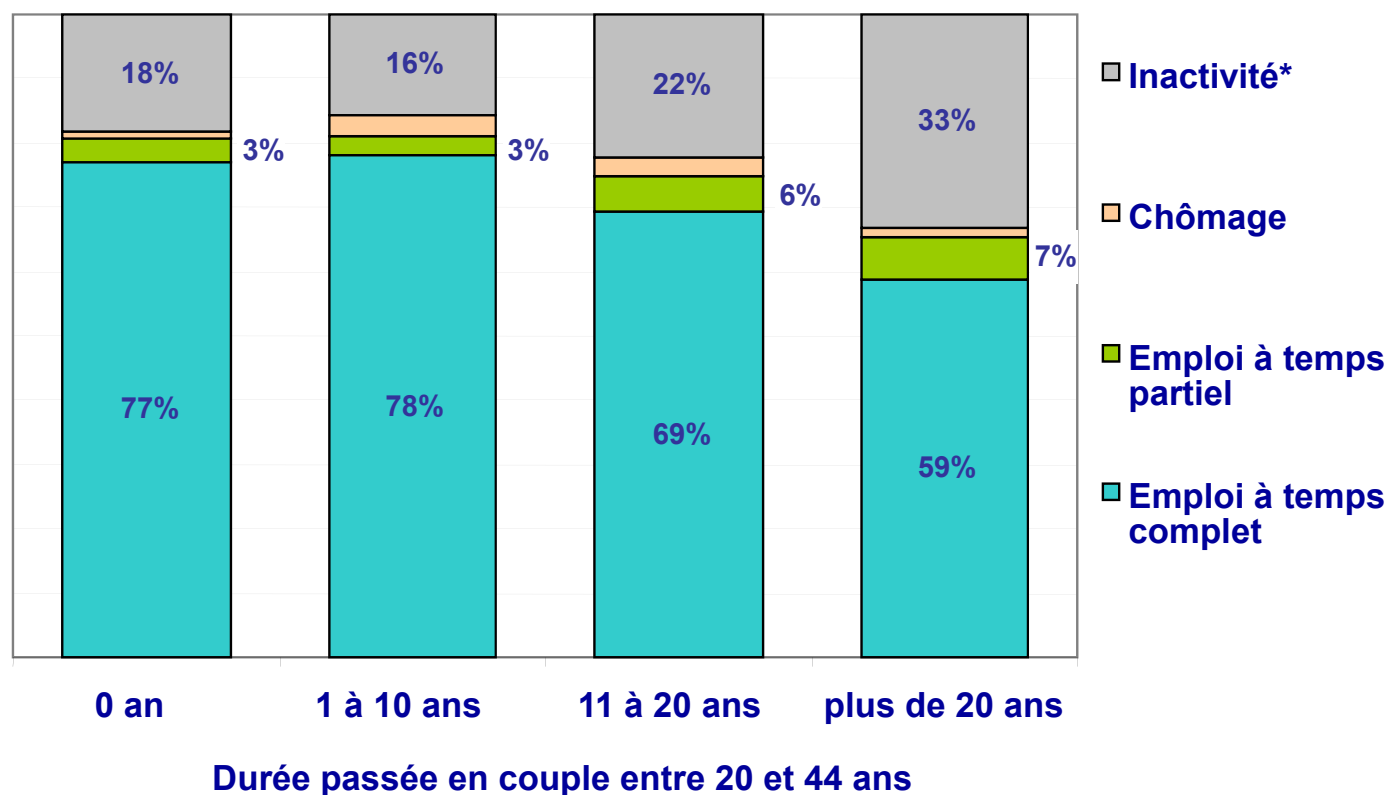
- des taux d'emploi inférieurs aux femmes seules
- des écarts qui se concentrent autour de l'âge de 30 ans  
... mais se réduisent sur les cohortes récentes au fil des cohortes

### ■ Génération 1960 et suivantes

- aux âges jeunes, des taux d'emploi similaires puis supérieurs à ceux des femmes seules

## Pour les femmes en couple, un rapport à l'activité et à l'emploi qui se distend avec l'inscription dans la durée de la vie en couple

### Composition du parcours professionnel entre 20 et 44 ans des femmes nées entre 1935 et 1959



Source : enquête SIP. Statistiques pondérées.

\* L'inactivité inclut les études et les périodes à l'étranger.





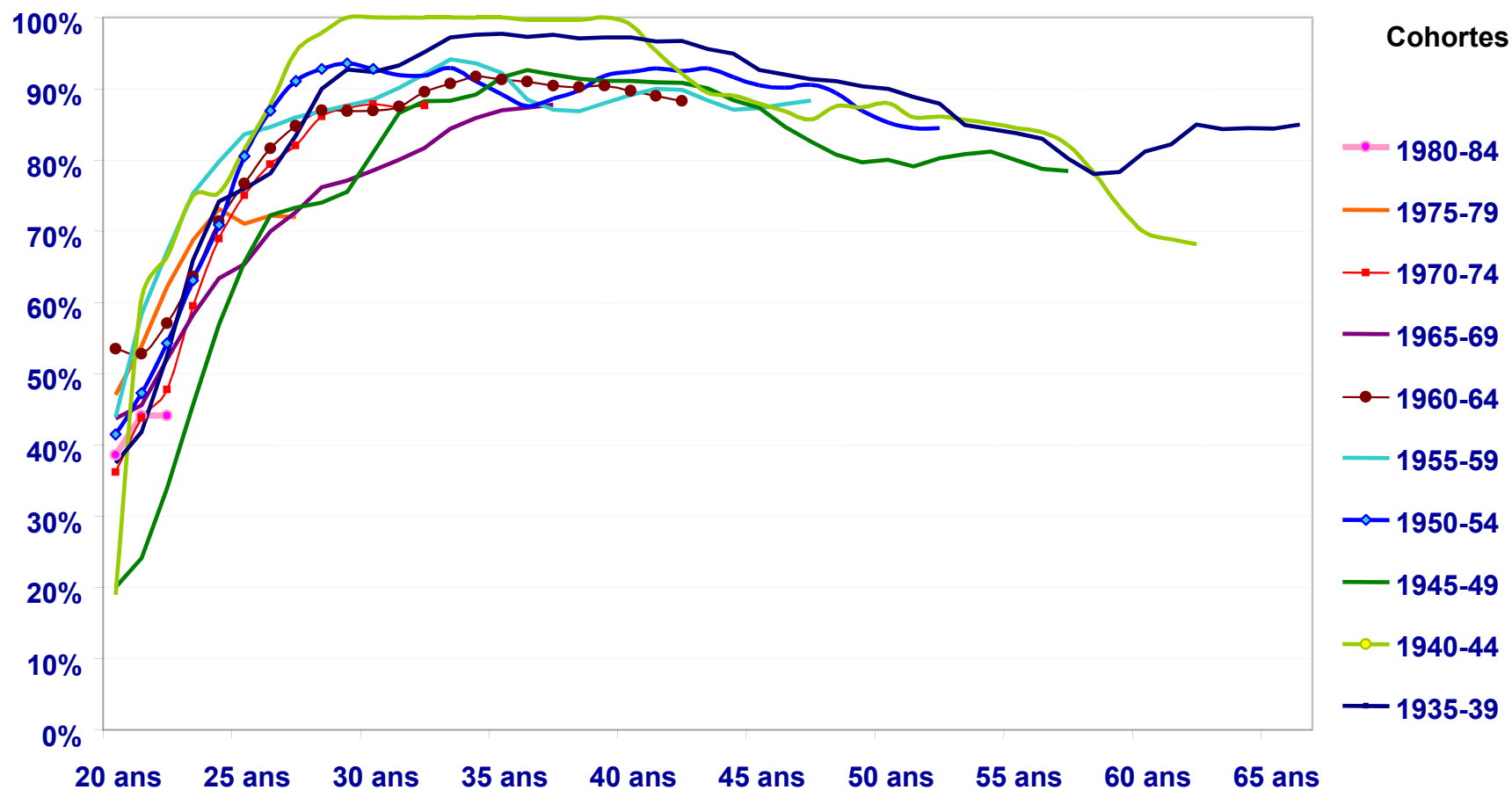
---

**Merci de votre attention**

DARES

## Les femmes en couple occupent plus fréquemment un emploi à temps partiel

### Proportion de femmes en couple parmi les femmes à temps partiel

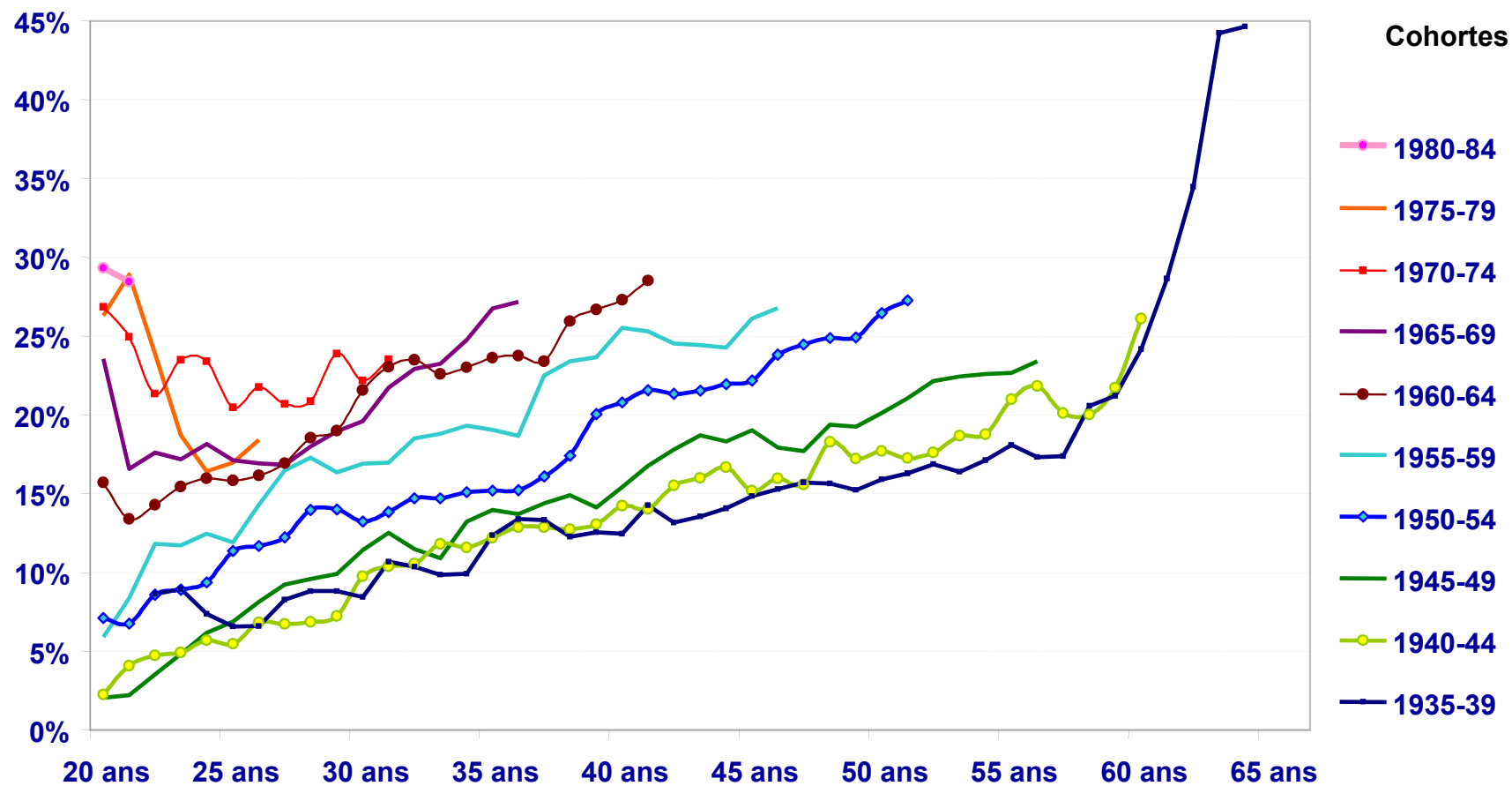


Source : enquête SIP. Statistiques pondérées.

→ [Graphe Proportion femmes en couple](#)

## Réciproquement, les taux de temps partiel sont plus élevés pour les femmes en couple

### Taux de temps partiel des femmes en couple



Source : enquête SIP. Statistiques pondérées.