



Séance plénière – 13 février 2014

Conseil
d'Orientation
des Retraites

Construction d'indicateurs d'âges moyens de sortie d'activité et de départ à la retraite

Secrétariat général du COR



Rappel du contexte

- La loi de 2014 renforce la mission du COR de **suivi régulier d'indicateurs statistiques**, dans le cadre notamment d'un **document annuel** (chaque année avant le 15 juin)
- *⇒ au premier semestre 2014 : contribution à la réflexion sur la construction d'indicateurs pour le suivi et pour le pilotage, en lien avec la thématique de la séance*

Rappel de la démarche

- On cherche à construire des indicateurs **pertinents** du point de vue de leur **double finalité** de :
 - mesure de l'adéquation du système de retraite à ses objectifs (« suivi »), et
 - d'aide à la décision pour la formulation de recommandations (« pilotage »)
- On se soucie donc de construire des indicateurs **non-redondants** entre eux, **lisibles**, **prospectifs** et **calculables**

Indicateurs liés à la thématique « emploi des seniors »

[document n°17]

- Des indicateurs habituellement suivis (taux d'emploi par âge, âge moyen des nouveaux retraités ...)
- ... qui sont des indicateurs « de contexte » plutôt que de « suivi des objectifs »
- Quels objectifs ? → cf. article 1 de la loi du 20 janvier 2014 :
 - « Les assurés bénéficient d'un traitement équitable au regard de la durée de la retraite [...] » → indicateurs de durée moyenne de retraite
 - « [...] contributions réparties équitablement entre les générations [...] » → indicateurs de durée moyenne de contribution (en plus des indicateurs de taux de cotisation)

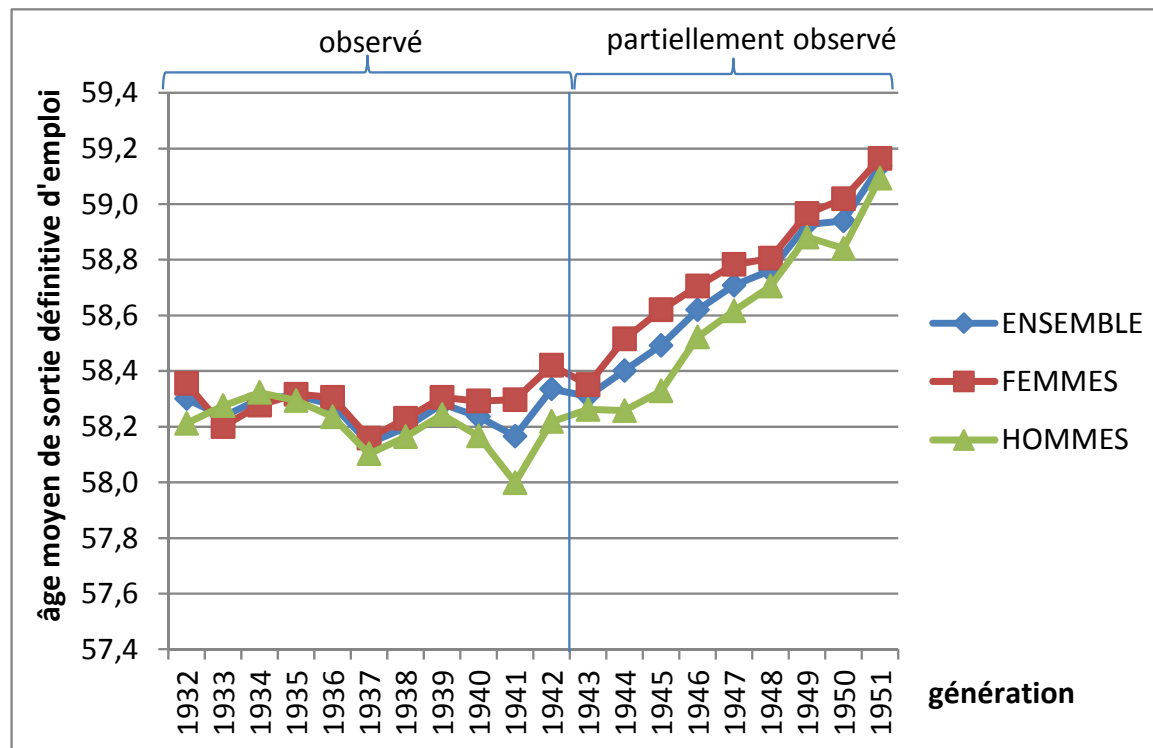
- **Dans cette séance :**
 - **indicateurs d'âges moyens de sortie d'emploi et de départ à la retraite par sexe et génération**
 - **... qui permettront de calculer des durées moyennes de retraite et de carrière (séance de mars 2014)**
- **Données statistiques pour l'observation :**
 - **Enquête Emploi de l'INSEE**
 - **Modèle ANCETRE de la DREES**

Âges moyens de fin d'emploi

[graphique page 8]

Âge moyen de fin d'emploi, par génération

(projection sous l'hypothèse de stabilité des taux d'emploi par âge à partir de 2012)



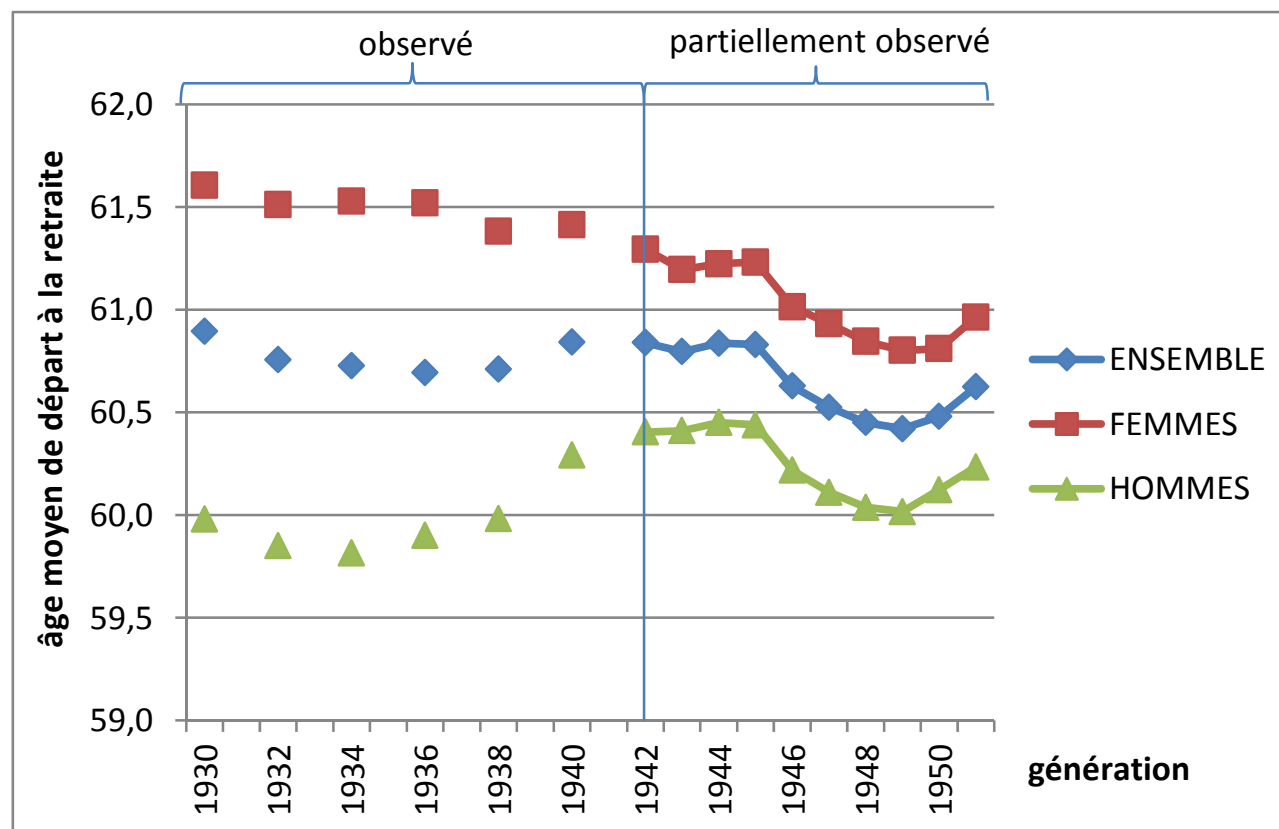
Champ : résidents en France métropolitaine, encore actifs au sens du BIT ou ayant terminé leur dernier emploi à 49 ans ou après

Source : calculs SGCOR à partir des données de l'enquête Emploi 1982-2012 (INSEE)

Âges moyens de départ à la retraite

[graphique page 6]

Âge moyen de départ à la retraite des résidents en France, par génération
(projection sous l'hypothèse de stabilité des taux de retraités par âge à partir de 2011)



Champ : retraités de droit direct, tous régimes confondus, résidents en France

Source : calculs SGCOR à partir des données du modèle ANCETRE et de l'EIR 2008 (DREES)

Compléments : d'autres indicateurs

- Indicateurs d'âges moyens **par année**, plutôt que par génération (= indicateurs conjoncturels)
- Indicateurs **sur cas types**



Séance plénière – 13 février 2014

Conseil
d'Orientation
des Retraites

Merci de votre attention



Tous les documents du COR sur
www.cor-retraites.fr