

Panorama des Pensions 2013

Anna Cristina D'Addio et Monika Queisser

Experte sur les retraites

Chef de Division

Division des politiques sociales

OCDE

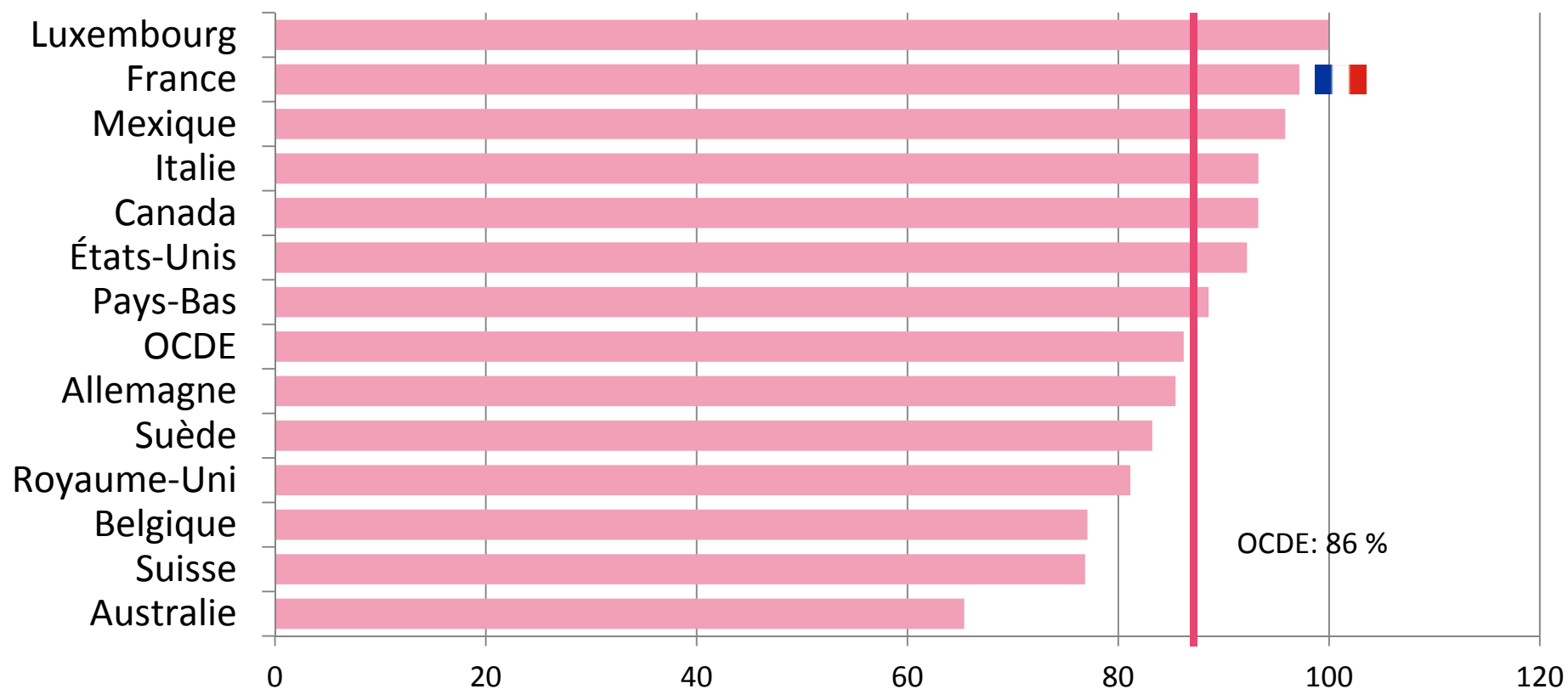
www.oecd.org/fr/retraites/panoramadespensions.htm

Présentation du Panorama des Pensions 2013
Séance plénière du COR
Paris, le 22 janvier 2013

Les nouveautés

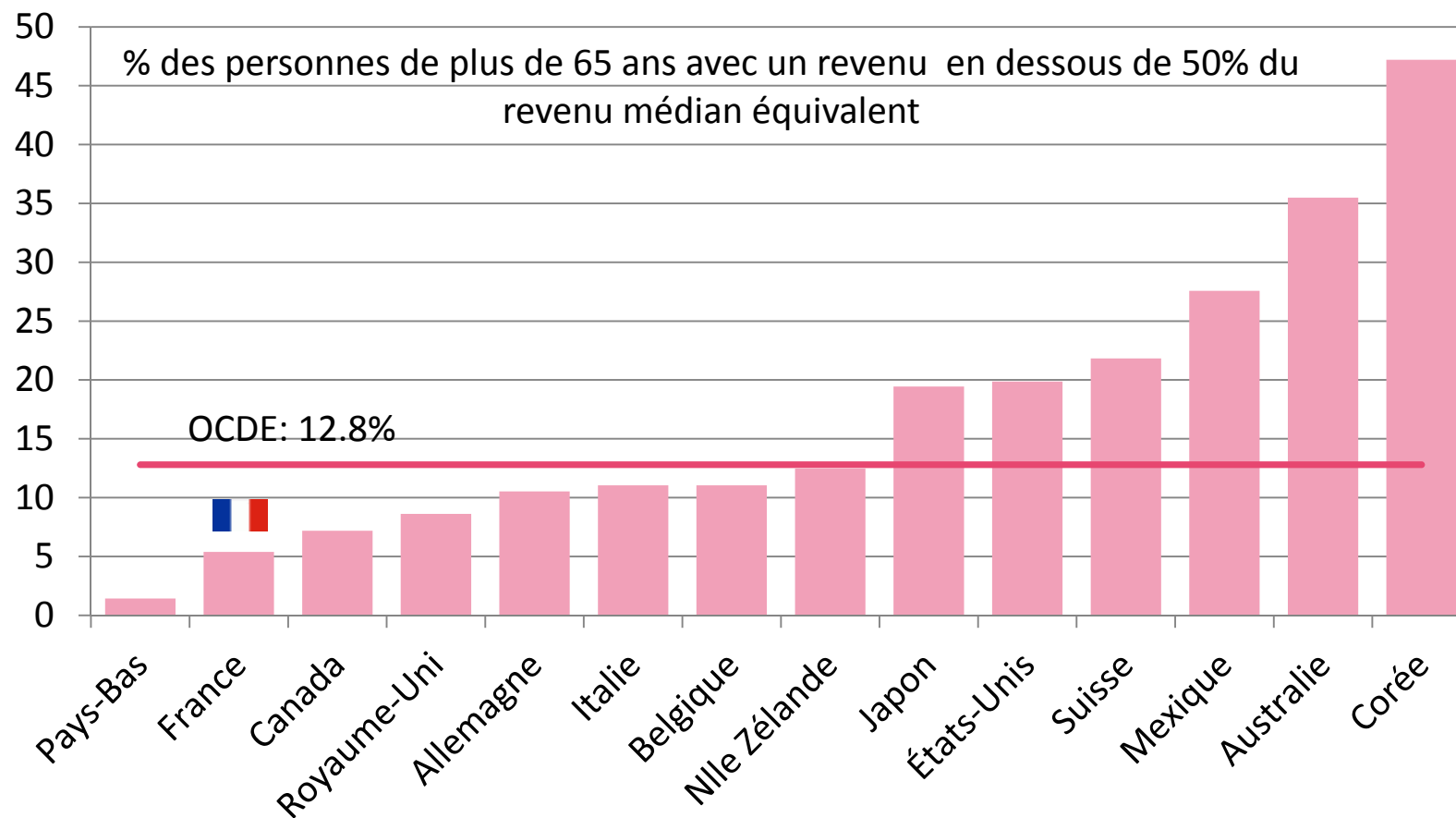
- Cette édition du Panorama des pensions 2013 contient des données plus à jour : il utilise les règles et les paramètres du système de retraite de 2012
- 2 chapitres spéciaux
 - Les réformes de retraite après la crise et leur impact à travers la distribution des revenus
 - Quelles ressources contribuent au niveau de vie des personnes âgées mis à part les retraites?
- 37 Indicateurs pour les pays de l'OCDE et du G20

Aujourd'hui en France le niveau de vie des personnes âgées est bien au dessus de la moyenne OCDE



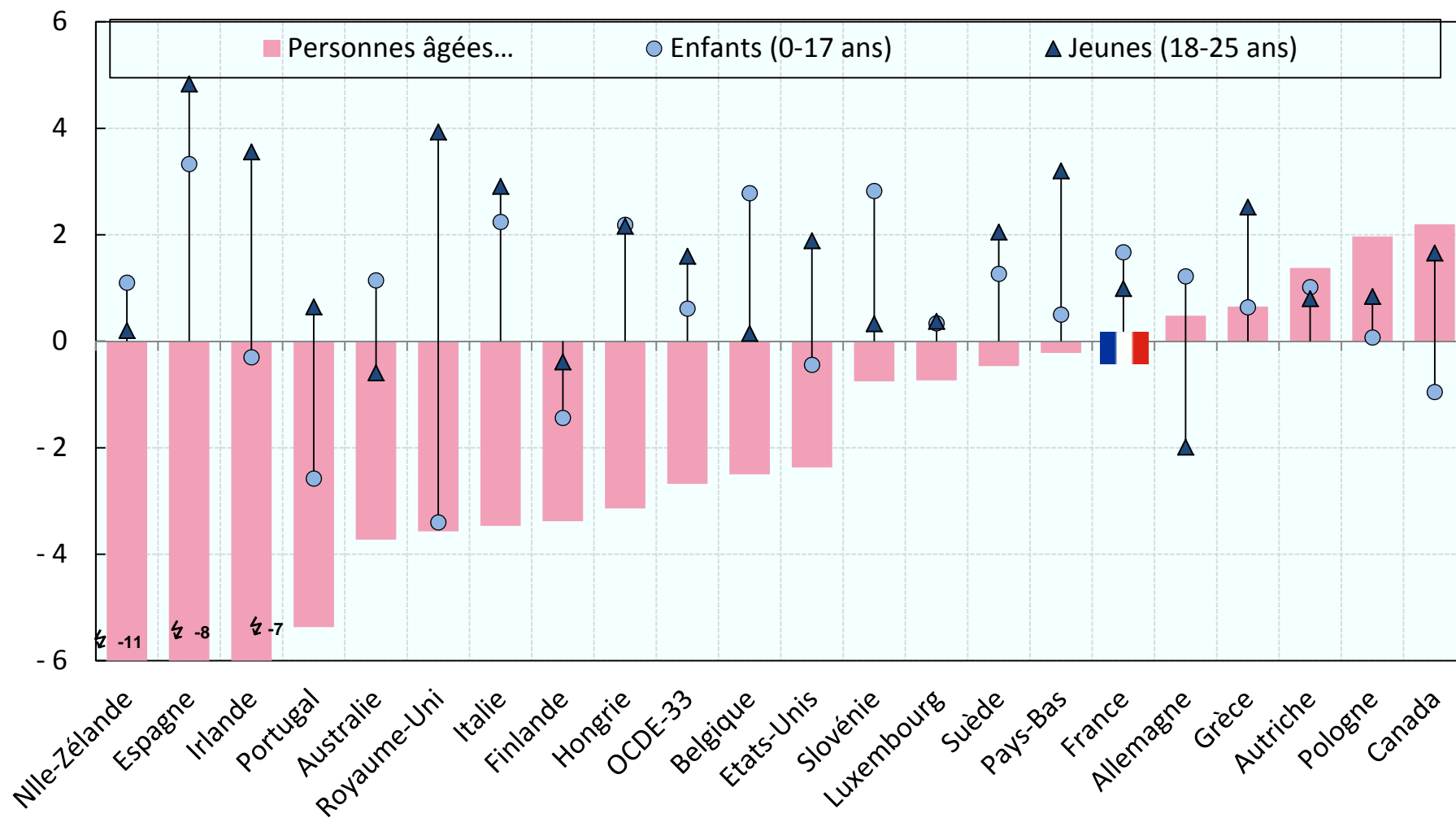
Revenu moyen des personnes âgées de plus de 65 ans en % de celui de la population totale (fin des années 2000)

En France le taux de pauvreté des personnes âgées est relativement faible

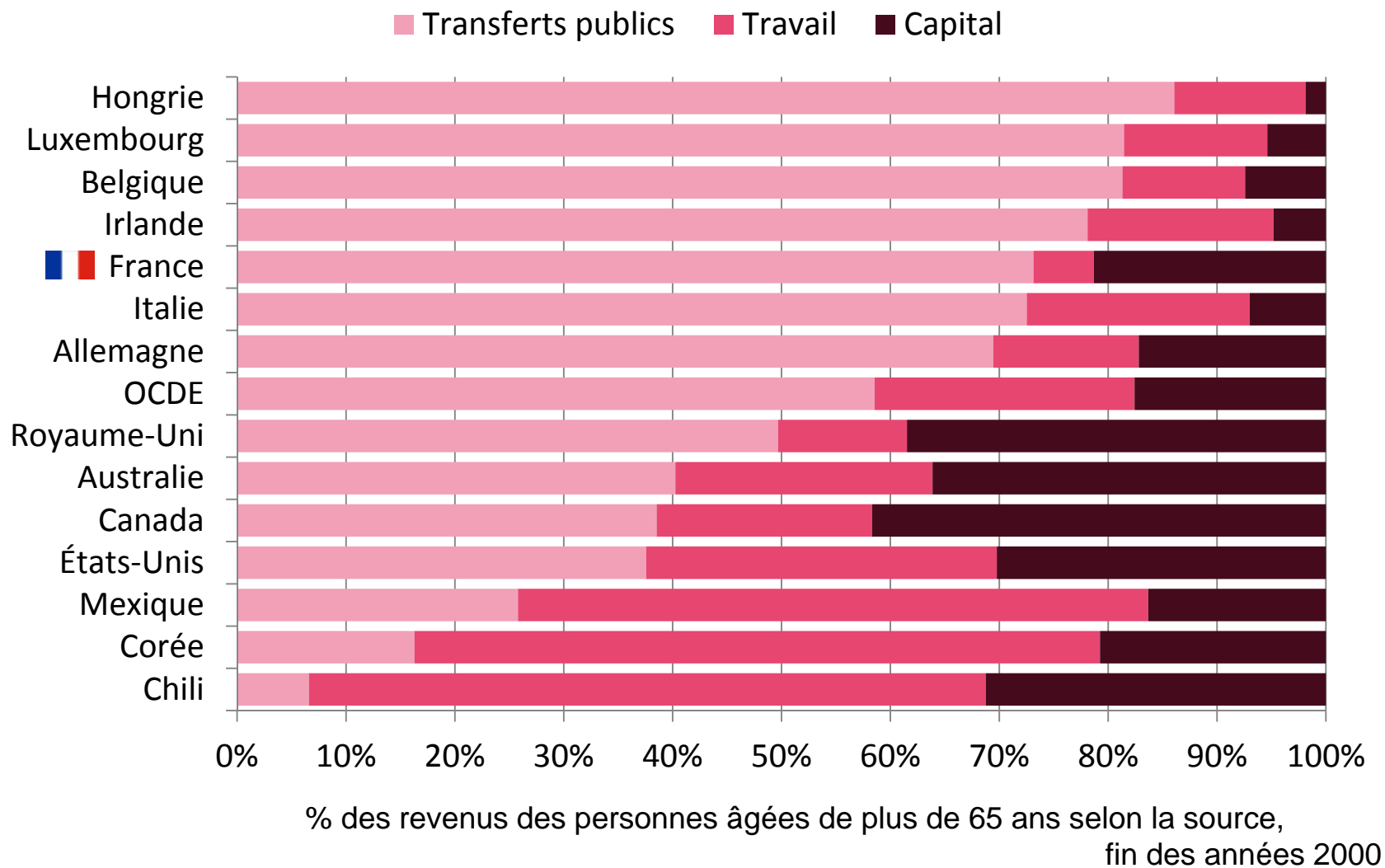


...Et il est stable au cours du temps

Changement en p.p. du taux de pauvreté par groupe d'âge, 2007-10

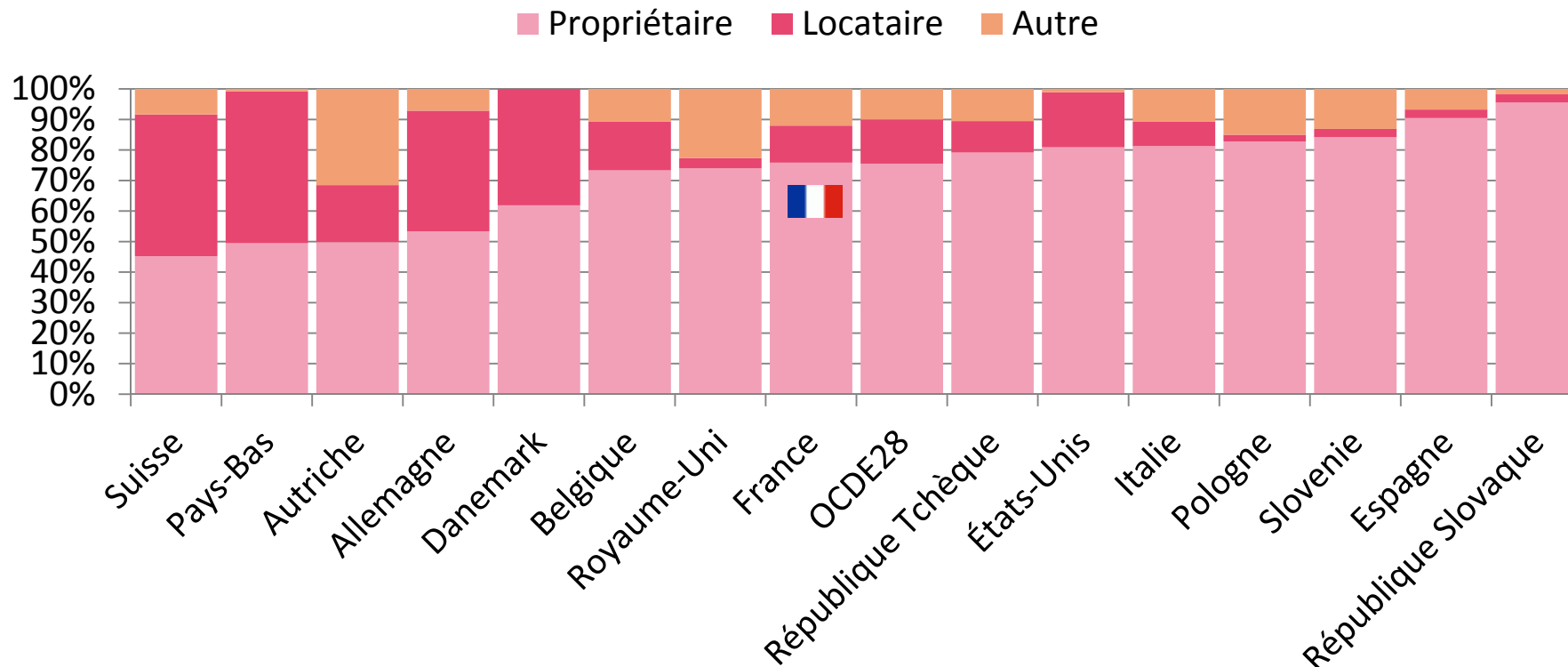


En France la plus grande partie des revenus des personnes âgées provient actuellement des transferts publics



Les personnes âgées sont en majorité propriétaires de leur logement

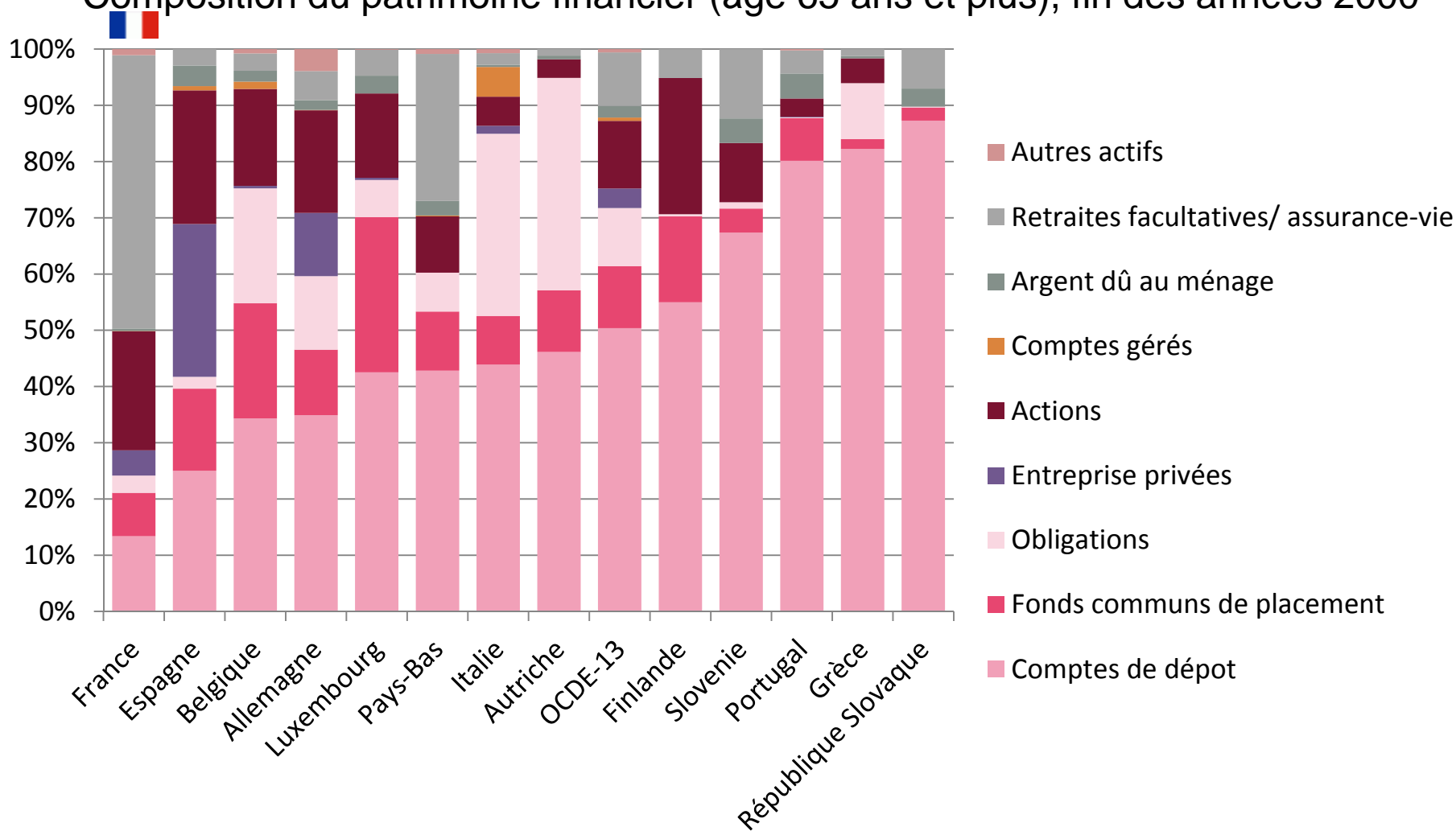
Statut d'occupation du logement
parmi les 65 ans et plus, 2011



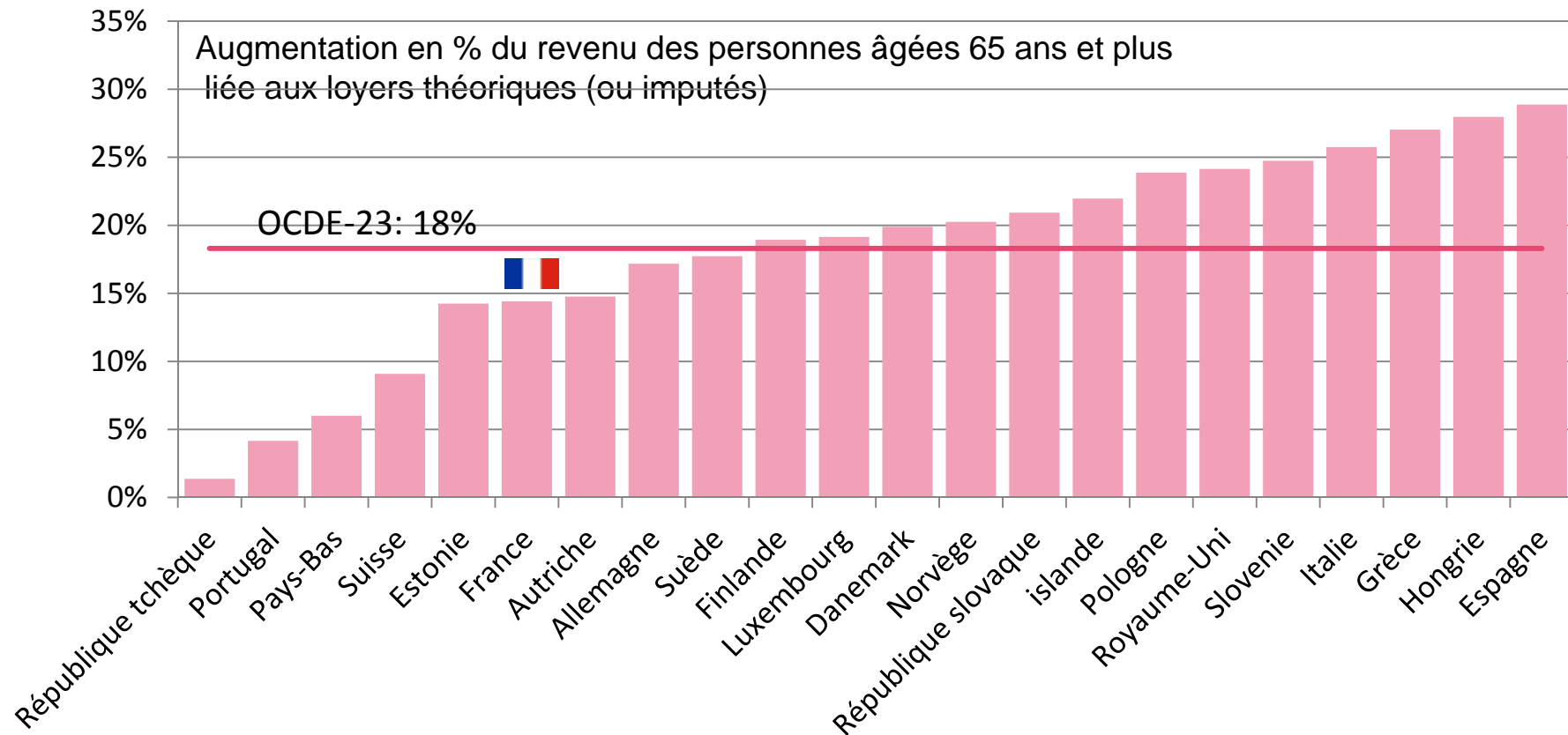
Mais les propriétaires qui remboursent leur emprunt doivent faire face à des frais qui peuvent affecter leur niveau de vie: En France seulement 2.5% des propriétaires âgés de plus de 65 ans remboursent encore leur emprunt par rapport à environ 12% en Europe

L'assurance-vie représente environ la moitié du patrimoine financier des personnes âgées

Composition du patrimoine financier (âge 65 ans et plus), fin des années 2000

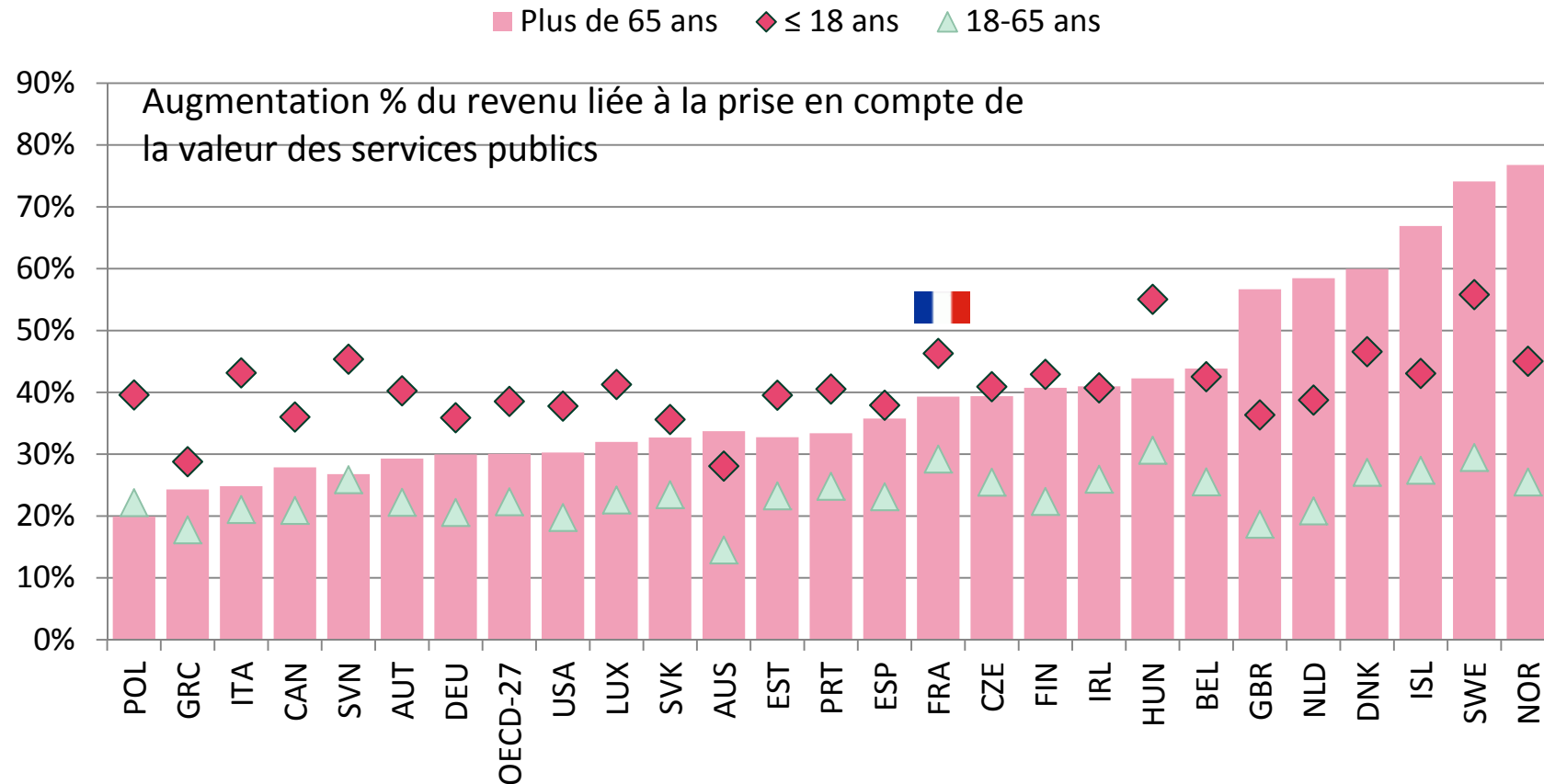


Les propriétaires ont un avantage potentiel en termes monétaires par rapport aux locataires



Le logement est un complément utile aux retraites...
mais ne peut pas les remplacer!

En France, la valeur des services publics augmente le revenu disponible des personnes âgées d'environ 40%



Source: OCDE Panorama des Pensions 2013 sur base des données en Verbist *et al.* (2012)

Panorama des pensions 2013



Accessible en français à l'adresse
<http://www.oecd.org/fr/els/pensions-publiques/OCDE-PanoramaDesPensions-2013.pdf>

