



## L'impact de la crise sur les retraites au Royaume-Uni

**Rudyard, EKINDI**

*Responsable de la recherche en investissements,  
Personal Accounts Delivery Authority*



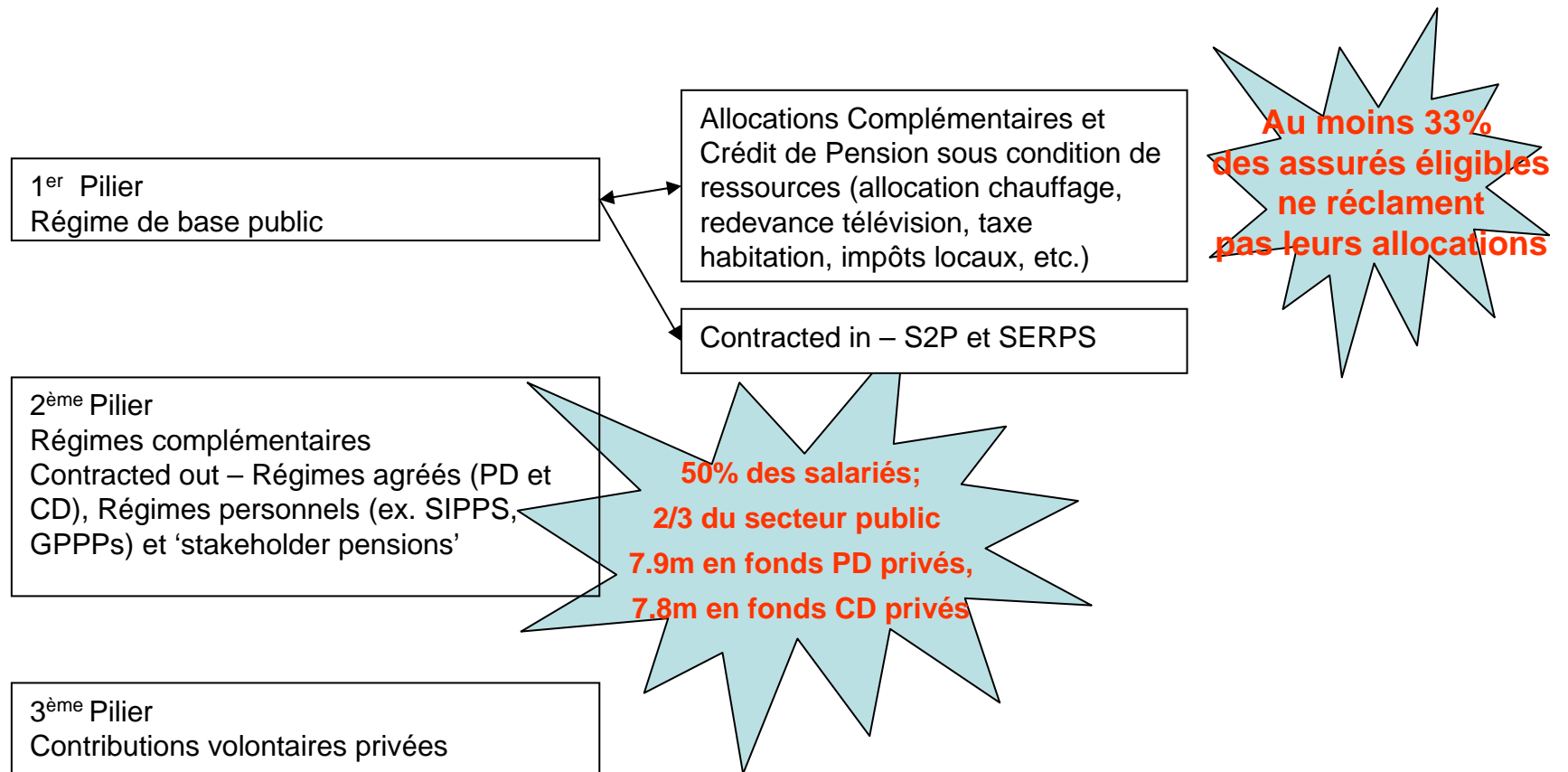
# Introduction

- Un programme de réforme engagé bien avant la crise
- Pour faire face à la volatilité des régimes de retraite
- Mais la crise a réduit les marges de manœuvre
- 3 points :
  - Le système de retraite britannique avant la crise
  - L'impact de la crise
  - Les perspectives et développements

# Partie 1

## État des lieux du système de retraite au Royaume-Uni

# 1 - Le système de retraite au Royaume-Uni



Un système complexe, une couverture inégale

Source: Office of National Statistics

personal accounts  
delivery authority

# 1 - Prestations et couverture

- Régime public : indexé sur les prix à la consommation, passage aux salaires prévu pour 2012
- Régimes privés:
  - Prestations définies (PD): indexation obligatoire
  - Cotisations définies (CD): pas d'indexation



Des prestations inégales

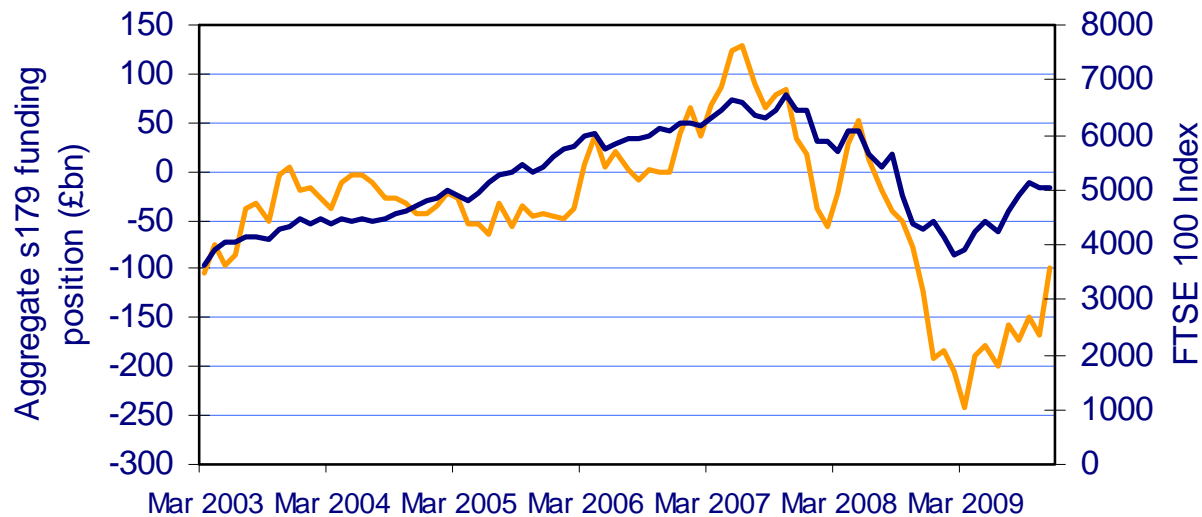
personal accounts  
delivery authority

## Partie 2

# Mesurer l'impact de la crise sur les retraites au Royaume-Uni

## Trois exemples chiffrés

# 1 - Les Fonds de pensions face au marché d'actions



- Aggregate s179 funding position (estimated total assets less total s179 liabilities for PPF-eligible defined benefit schemes)
- FTSE 100 Index

Qui est le plus volatile?

Source: The Pension Protection Fund and Bloomberg

personal accounts  
delivery authority

## 2 - Le Pension Protection Fund 'PPF'

- Créé par le 'Pensions Act 2004', financé par les employeurs
- Reprend le passif des fonds de pensions en faillite
- Au 31 Mars 2008, le PPF affiche un déficit de £0.5 milliard et de 1,2 milliard au 31 mars 2009

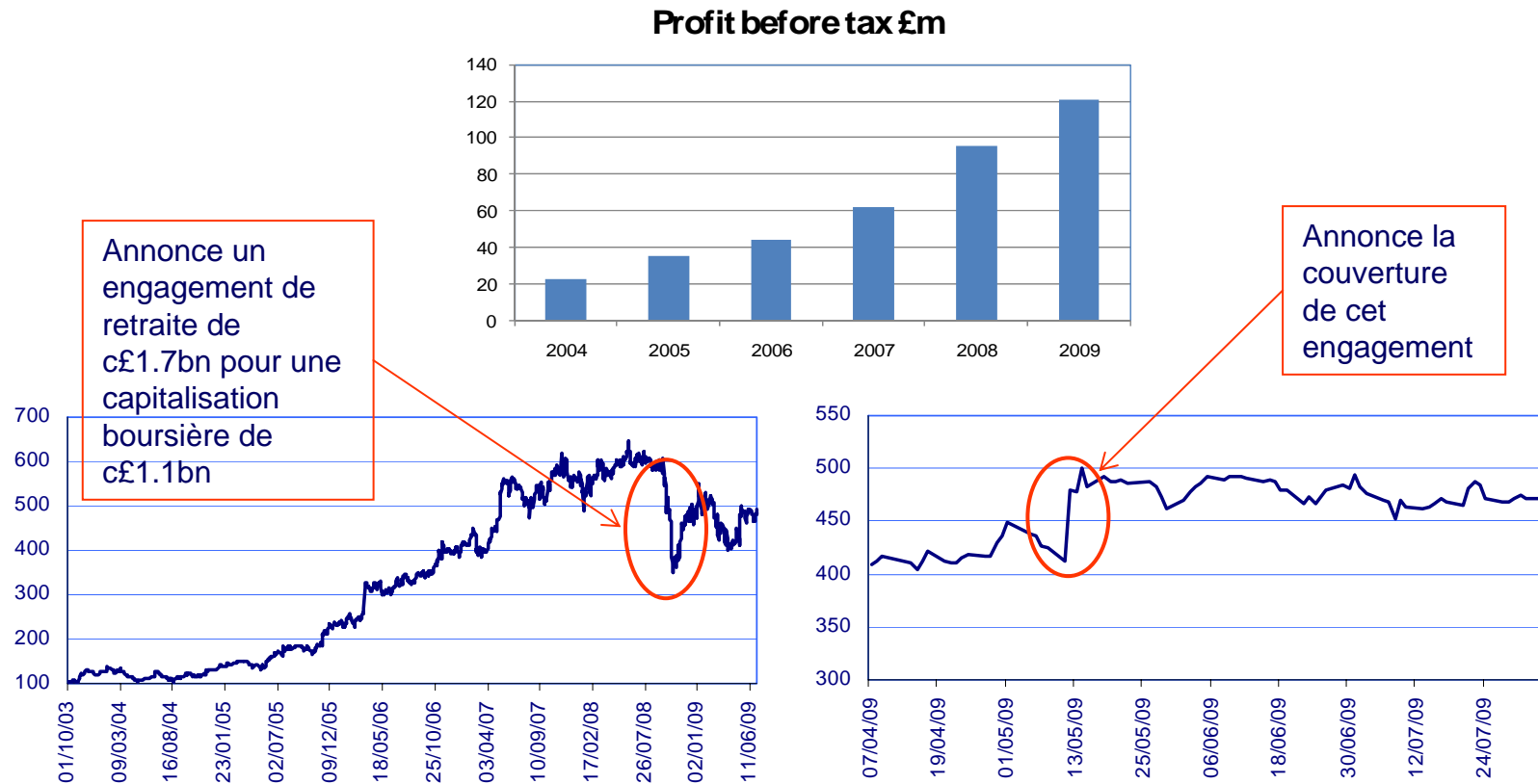
Mais les fonds DB vont tous murer

Source: The Pension Protection Fund

personal accounts  
delivery authority



### 3 - Cas d'étude – Fonds de pension Babcock



Une initiative qui fait maintenant référence au RU : couvrir le déficit d'engagement

Source: Bloomberg & www.babcock.co.uk/

personal accounts  
delivery authority

# Bilan pour les régimes publics et privés

## Secteur privé

	Toutes Compagnies		FT 100	
	Oct. 2008	Oct. 2009	Oct. 2008	Oct. 2009
Taux de Couverture des engagements de retraite	98%	79%	107%	83%
Surplus / Déficit	-£13M	-£233M	+£22M	-£81M

Source: Pension Capital Strategies

## Secteur public

Juin 2009	UK	US	Canada
Passif retraite	£1,180M	£2,700M	£250M
%PIB	85%	28%	27%

Source: British - North American Committee

Mesurer l'impact de la crise

personal accounts  
delivery authority

## Partie 3

# Les évolutions du système de retraite du Royaume-Uni

## A l'origine de la réforme des retraites

- Le Royaume-Uni fait face au grand défi de délivrer sécurité et revenu pour ses retraités

La Commission pour les Retraites a conclu:

- Environ 7 millions ont une épargne retraite insuffisante
- Déclin irréversible de l'initiative privée pour la retraite
- 50% de retraités supplémentaires d'ici 2050, plus faible proportion d'actifs par rapport aux retraités

L'initiative privée n'est pas suffisante

personal accounts  
delivery authority

# La réforme des retraites: Rapport Turner et les actes qui ont suivi

- Retour à l'indexation sur les salaires
- 30 ans pour une retraite pleine
- Augmentation de l'âge normal de départ en retraite
  
- Affiliation automatique dans un régime privé
- Création d'une caisse nationale pour ceux n'ayant pas accès à un régime privé
- 3% de contribution minimale pour l'employeur

Percentage of adult male life spent in retirement				
	1950	2005	2020	2050
Age of Retirement	67	64	65	68
Life expectancy at age of retirement (years)	10.2	20.9	21.6	21.4
Percentage of adult life (18+) spent in retirement	17.2	31.3	31.4	30

Simplifier et financer les prestations de retraite

Source: Pensions Act 2006, 2007 & 2008 ; [www.dwp.gov.uk/pensionsreform](http://www.dwp.gov.uk/pensionsreform)

personal accounts  
delivery authority

# Une caisse de retraite nationale: The personal account scheme

Pas pour tous...	...mais plusieurs attraits...	...peut servir dans des contextes variés
Transferts restreints	Ouvert à tout employeur et simple à utiliser	Régime unique
Plafonds de contribution	Coût bas	Régime principal
Choix de fonds limité	Régime de 'trust'	Régime de base
	Accent sur la gouvernance	
	Géré dans l'intérêt de ses membres	
	'e' des le lancement	
	Membership pérenne	
	Choix de fonds limité	

Fait partie de la réforme des retraites d'entreprise, a pour but de combler le gap des retraites

personal accounts  
delivery authority

# Développements récents (1)

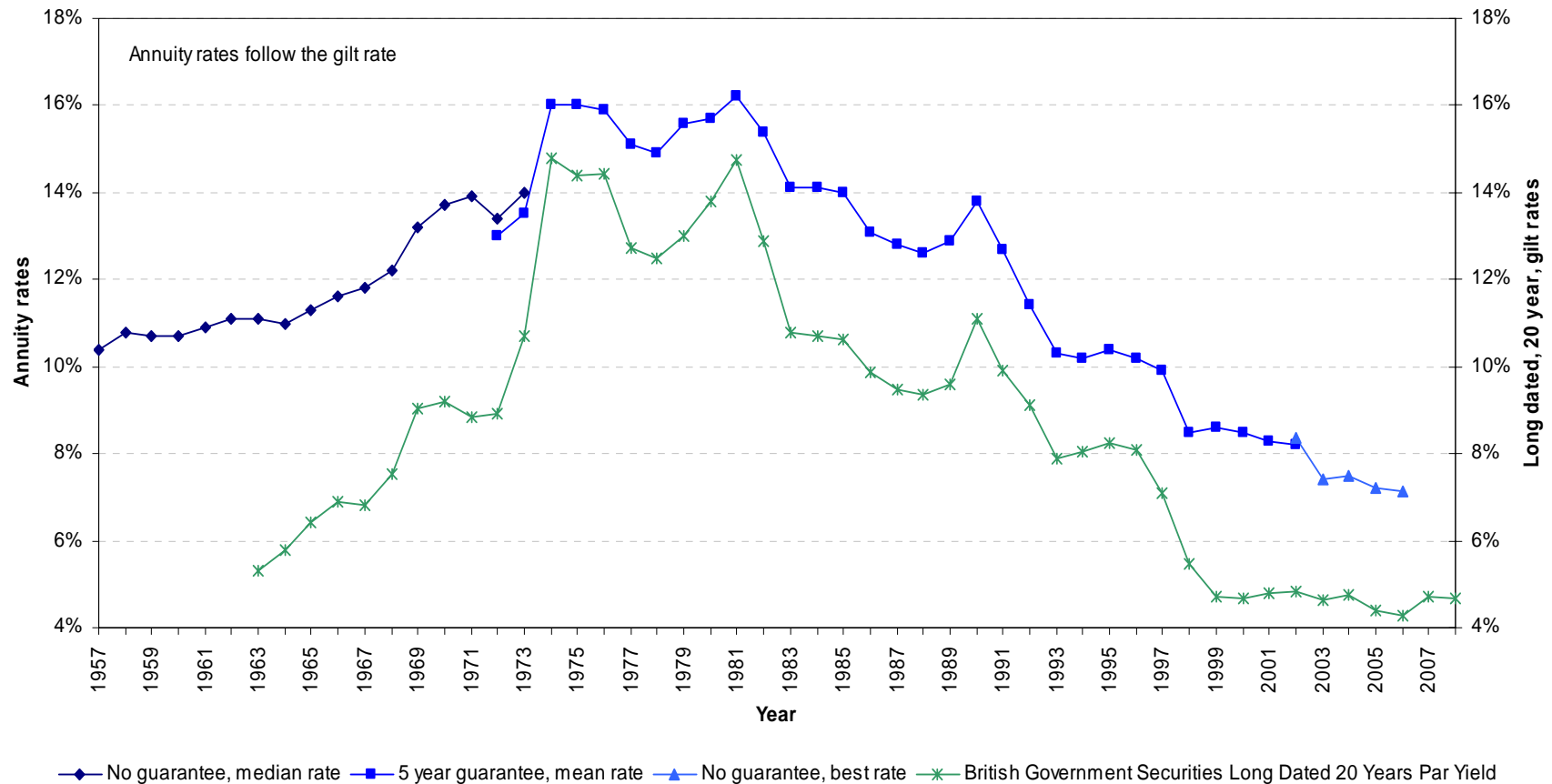
- Fermeture des fonds à prestations définies: 87% sont fermés aux nouveaux entrants<sup>1</sup>
- Gérer le transfert de risques vers les individus: 'lifestyling', techniques de mutualisations des risques
- Obligation de contracter une rente viagère au plus tard à 75 ans, plus chère depuis la crise

**Le risque est porté par l'individu**

<sup>1</sup> 2009 Trends Survey; Association of Consulting Actuaries September 2009

# Développements récents (2)

Comparing Level Annuity Rates for Male 65 with 20 Year Gilt Rate





# Pour conclure

- La crise financière a revigoré le débat sur les gestions des retraites au RU
- Une tendance établie pour l'externalisation du risque retraite, dans les secteurs public et privé
- Davantage de risques sur les épaules des individus. Les solutions historiques sont revisitées ( régimes hybrides, fonds à échéance, 'lifestyling' )

La crise financière n'enraye pas le processus de réforme au Royaume Uni mais limite les marges de manoeuvre



Les systèmes de retraite face à la crise  
*en France et à l'étranger*

Conseil  
d'Orientation  
des Retraites

Maison de la Chimie, 3 décembre 2009 —

# Merci de votre attention

Personal Accounts Delivery Authority  
Helping millions save for their retirement  
St Dunstan's House  
201-211 Borough High Street  
London SE1 1GZ

[www.padeliveryauthority.org.uk](http://www.padeliveryauthority.org.uk)



personal accounts  
delivery authority