

CONSEIL D'ORIENTATION DES RETRAITES
Séance Plénière du 23 janvier 2008 - 9 h 30
« Régularisations et rachats de trimestres »

Document N°10
<i>Document de travail, n'engage pas le Conseil</i>

Régularisation de cotisations arriérées

*Caisse Nationale d'Assurance Vieillesse
Direction Statistiques et prospective
Pôle Prévisions*

Etude N°2008-005 – 10 janvier 2008

DIRECTION STATISTIQUES ET PROSPECTIVE

Pôle Prévisions

Le 10 janvier 2008

ETUDE

N° 2008 -005

Mots clés : régularisation de cotisations arriérées, retraite anticipée

OBJET : Régularisation de cotisations arriérées

Résumé :

Un dispositif de régularisations de cotisations arriérées permet de valider des périodes d'apprentissage ou de salariat pour lesquelles l'employeur n'a pas versé de cotisations. Ces régularisations doivent préalablement être effectuées auprès des Urssaf avant d'être prise en compte dans la carrière des assurés.

Cette note présente le dénombrement des régularisations de cotisations arriérées à fin juin 2007.

Rédacteur : EG

Diffusion : Secrétariat Général du Conseil d'Orientation des Retraites

Un dispositif de régularisations de cotisations arriérées permet de valider des périodes d'apprentissage ou de salariat pour lesquelles l'employeur n'a pas versé de cotisations. Ces régularisations doivent être faites auprès des Urssaf avant d'être prises en compte dans la carrière des assurés.

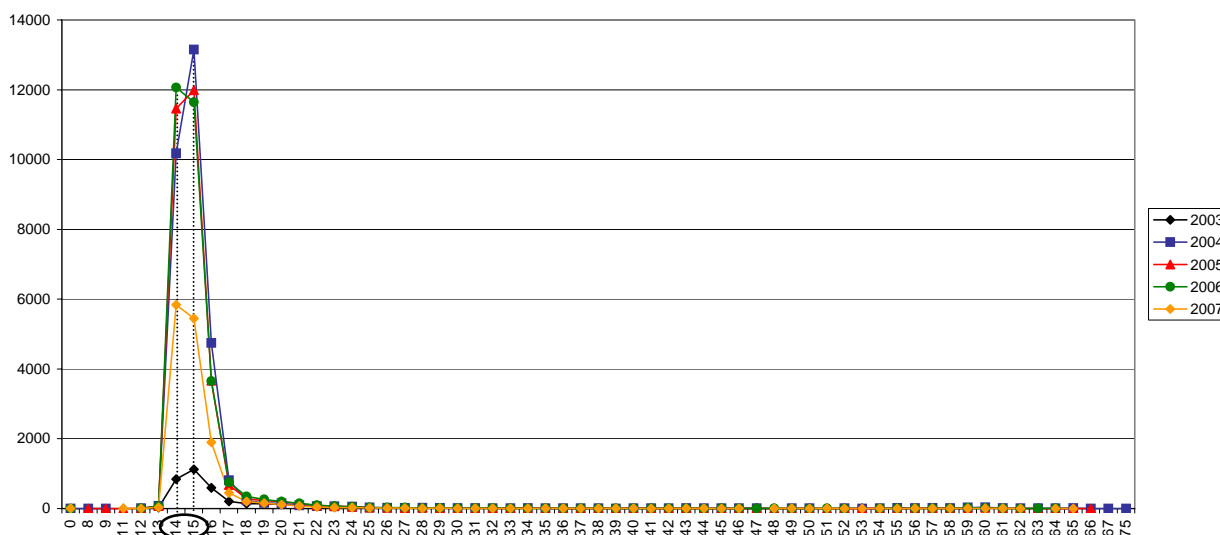
1. Assurés ayant effectué une régularisation de cotisations arriérées (situation à fin juin 2007)

Entre les mois de janvier 2004 et de juin 2007, **103.632 assurés** ont effectué une régularisation de cotisations arriérées.

Quelle que soit l'année de régularisation, c'est principalement à l'âge de **14-15 ans** qu'est affectée la plus ancienne cotisation arriérée.

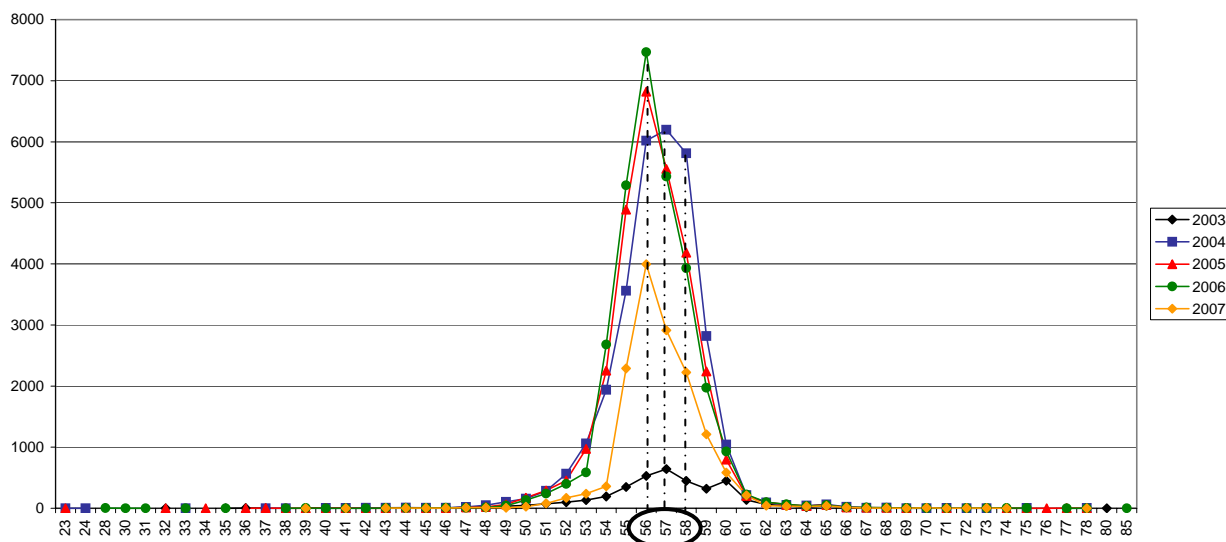
Age auquel est affectée la plus ancienne cotisation arriérée	Année de dernière remontée au compte d'une cotisation arriérée					Total sur 2004-2007
	2003	2004	2005	2006	6 premiers mois de 2007	
< 14 ans	30	82	79	75	41	277
14 ans	843	10 179	11 464	12 067	5 838	39 548
15 ans	1 123	13 152	11 987	11 643	5 447	42 229
16 ans	594	4 745	3 660	3 649	1 902	13 956
17 ans	203	810	673	752	452	2 687
> 17 ans	908	1 224	1 380	1 495	836	4 935
Total	3 701	30 192	29 243	29 681	14 516	103 632
Total sur 2003-2007						107 333

Nombre d'assurés ayant effectué une régularisation de cotisations arriérées par année de régularisation et par âge d'affectation de la cotisation arriérée [janvier 2003 - juin 2007]



Entre 2004 et 2007, les assurés demandent majoritairement une régularisation de leurs périodes donnant droit à des cotisations arriérées entre 56 et 58 ans.

Nombre d'assurés ayant effectué une régularisation de cotisations arriérées
par année de régularisation et par âge à la régularisation
[janvier 2003 - juin 2007]



2. Les retraités ayant effectué une régularisation de cotisations arriérées

	<i>Date d'effet de la pension</i>					Total sur 2004-2007
	2003 et avant	2004	2005	2006	2007	
<i>Retraite « normale »</i>	731	1 103	1 361	1 980	811	5 255
<i>Retraite anticipée</i>	0	11 988	17 337	20 341	11 157	60 823
Total	731	13 091	18 698	22 321	11 968	66 078

Parmi les **103.632** assurés ayant effectué une régularisation de cotisations arriérées entre janvier 2004 et juin 2007, **66.078** sont partis à la retraite entre 2004 et 2007 (soit 63,8 %), dont **60.823 en retraite anticipée**.

Les bénéficiaires de la retraite anticipée représentent ainsi **92% des retraités qui ont effectué une régularisation de cotisations arriérées** entre janvier 2004 et juin 2007.