

CONSEIL D'ORIENTATION DES RETRAITES

Séance plénière du 07 juin 2006 à 9 h 30

« Différenciation des rôles et égalité entre hommes et femmes.

Les modèles, les expériences nationales et les évolutions du droit des retraites en France. »

Document N° 11
<i>Document de travail, n'engage pas le Conseil</i>

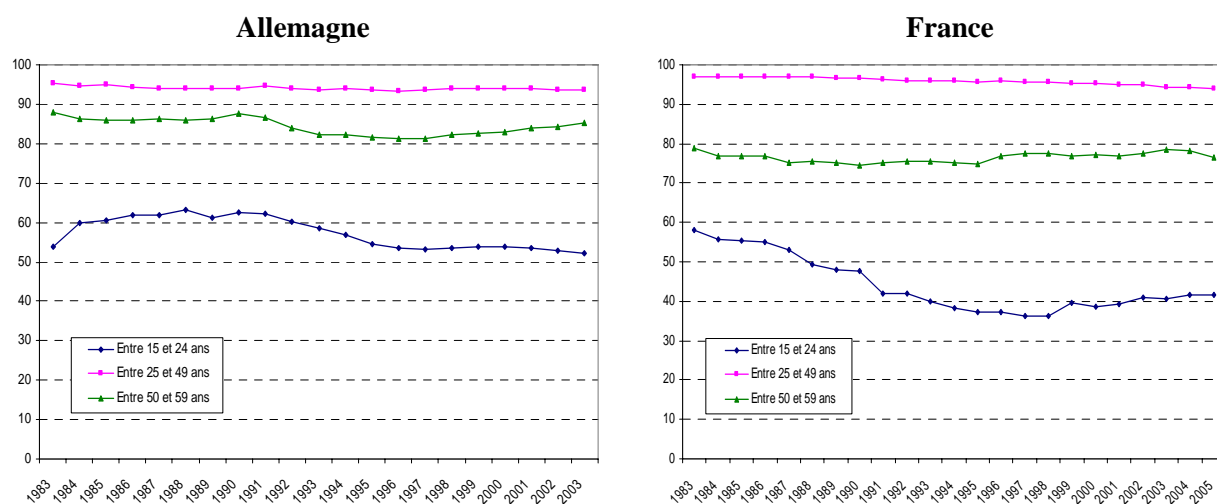
Quelques données statistiques sur l'Allemagne

Secrétariat général du Conseil d'orientation des retraites

Quelques données statistiques sur l'Allemagne

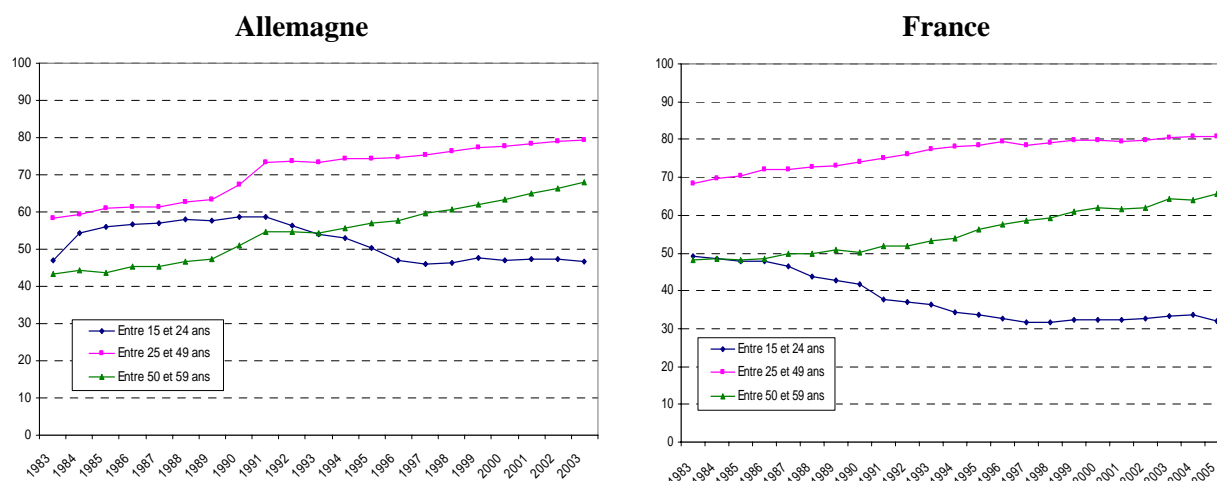
Marché du travail

Figure 1 – Evolution du taux d'activité des hommes par tranche d'âge (en%)



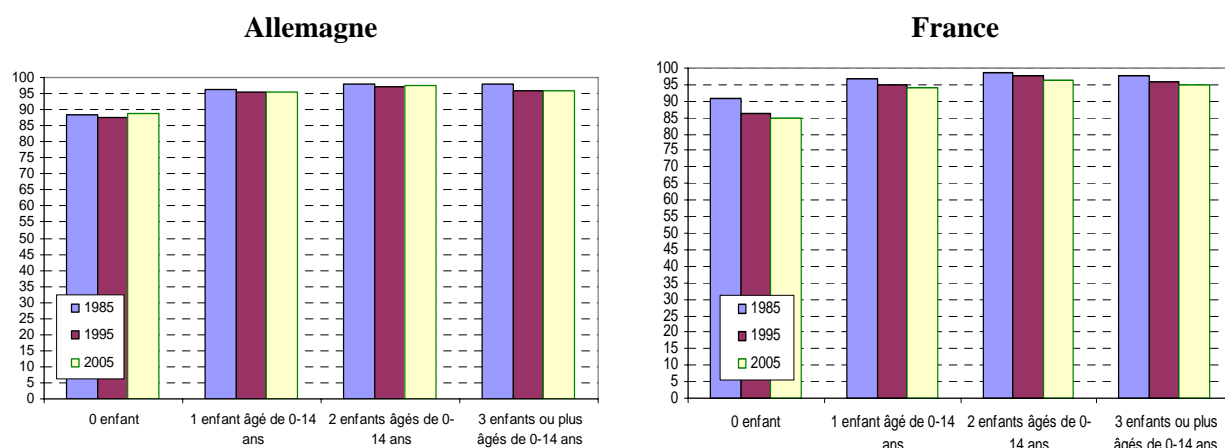
Source : Eurostat

Figure 2 – Evolution du taux d'activité des femmes par tranche d'âge (en%)



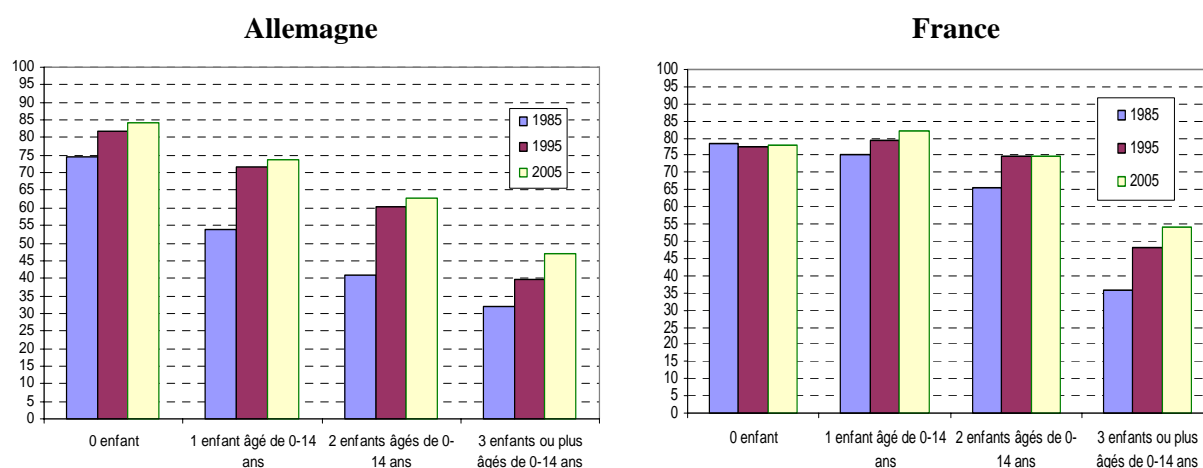
Source : Eurostat

Figure 3 – Taux d’activité des hommes âgés de 20 à 49 ans selon le nombre d’enfants dépendants en 1985, 1995 et 2005 (en %)



Source : Eurostat

Figure 4 – Taux d’activité des femmes âgées de 20 à 49 ans selon le nombre d’enfants dépendants en 1985, 1995 et 2005 (en %)



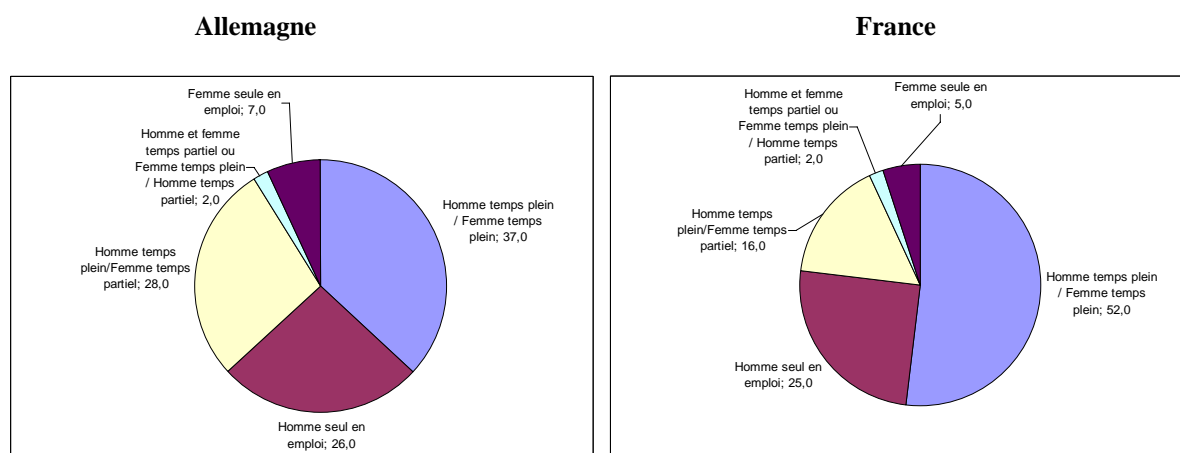
Source : Eurostat

Tableau 1 - Part de l’emploi à temps partiel des femmes de 20 à 49 ans, selon le nombre d’enfants de moins de 12 ans

	Allemagne	France
Femme sans enfant	27	18
Femmes avec un enfant	54	21
Femmes avec deux enfants	66	32
Femmes avec trois enfants ou plus	67	45
Femmes Total	37	22
Hommes Total	5	3

Source : Eurostat, enquête européenne sur les forces de travail, 2003
 extrait de « Conciliation entre vie professionnelle et vie familiale : des écarts entre les femmes et les hommes »,
 C. Aliaga, 2005, Statistiques en Bref, n°4.

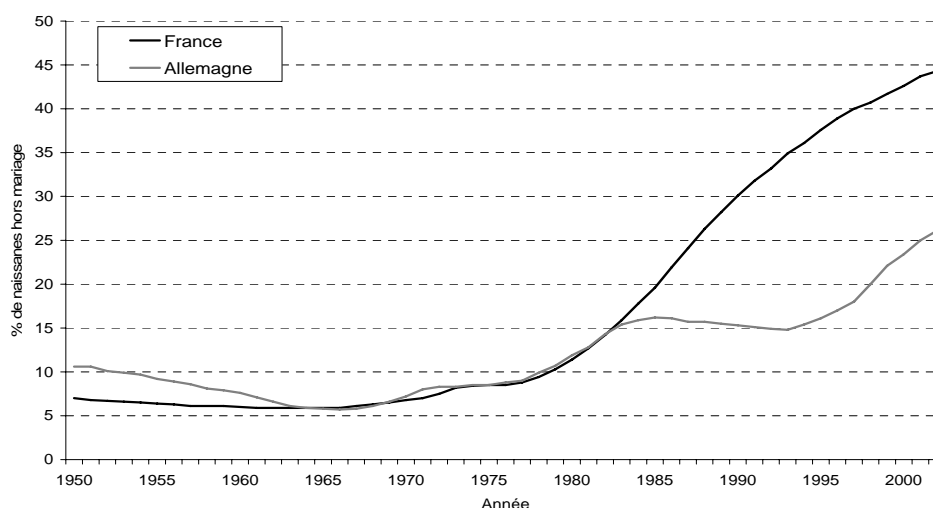
Figure 5 - Schéma organisationnel d'emploi des couples de 20-49 ans dont au moins un partenaire travaille



Source : Eurostat, extrait de « Conciliation entre vie professionnelle et vie familiale : des écarts entre les femmes et les hommes », C. Aliaga, 2005, Statistiques en Bref, n°4.

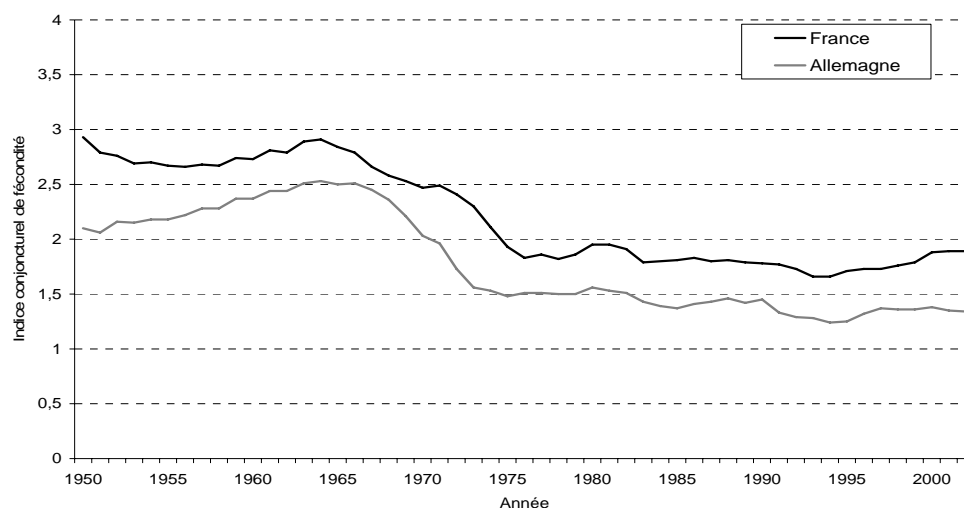
Démographie

Figure 6 – Evolution du taux de naissance hors mariage, 1950-2002



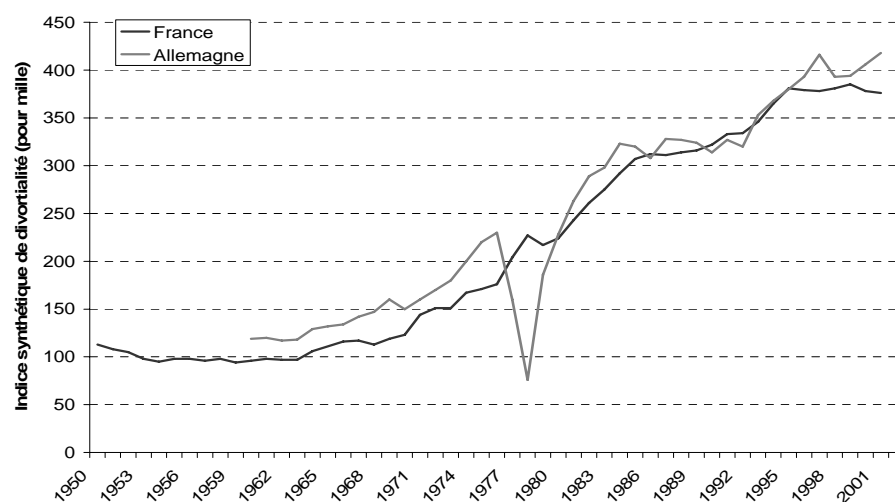
Source : Institut National d'Etudes Démographiques

Figure 7 – Evolution de l'indice conjoncturel de fécondité, 1950-2002



Source : Institut National d'Etudes Démographiques

Figure 8 – Evolution de l'indice synthétique de divortialité, 1950-2002



Source : Institut National d'Etudes Démographiques

Figure 9 - Répartition des femmes des générations 1940 à 1960 selon le nombre d'enfants

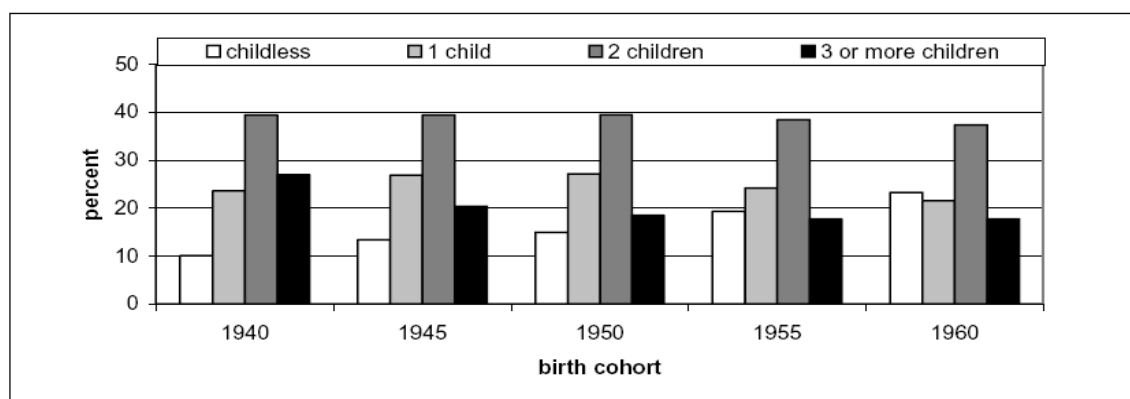


Figure 2: West Germany – Percentage of women by number of children (birth cohorts 1940 to 1960),
source: *The Family at a Glance of the Public Statistics - Engstler und Menning (2003)*