

Les réformes des retraites de 2010 à 2015

**Une analyse détaillée de l'impact
pour les affiliés et pour les régimes**

Cindy DUC, Henri MARTIN et Julie
TREGUIER

Deux publications récentes de la Drees



Sommaire

- Présentation des réformes simulées
- Présentation de l'impact des réformes pour les assurés \Rightarrow Documents 3 et 4 de la séance
- Présentation de l'impact des réformes sur les masses financières des régimes \Rightarrow Documents 3 et 12 de la séance

Les évolutions réglementaires simulées (1/2)

Les principales réformes des retraites :

- **Réforme du 9 novembre 2010 :**

- Augmentation de l'âge d'ouverture des droits (60 ans à 62 ans)
- Augmentation de l'âge d'annulation de la décote (65 ans à 67 ans)
- Durcissement des départs anticipés pour carrière longue
- Suppression des départs anticipés pour 3 enfants à la Fonction publique

- **Réforme du 20 janvier 2014 :**

- Augmentation de la durée d'assurance requise pour le taux plein jusqu'à 43 ans
- Passage aux 150h SMIC pour la validation d'un trimestre
- Élargissement des départs anticipés pour carrière longue
- Liquidation unique pour les affiliés du régime général et des régimes alignés
- Passage de la revalorisation des pensions du mois d'avril au mois d'octobre
- Pas de prise en compte du C3P et des cotisations associées

Les évolutions réglementaires simulées (2/2)

Les autres modifications réglementaires :

- Écrêtement du minimum contributif au 1^{er} janvier 2012
- Décret du 2 juillet 2012 relatifs au départs anticipés
- Réforme de 2014 de la CNAVPL

Les modifications des régimes complémentaires :

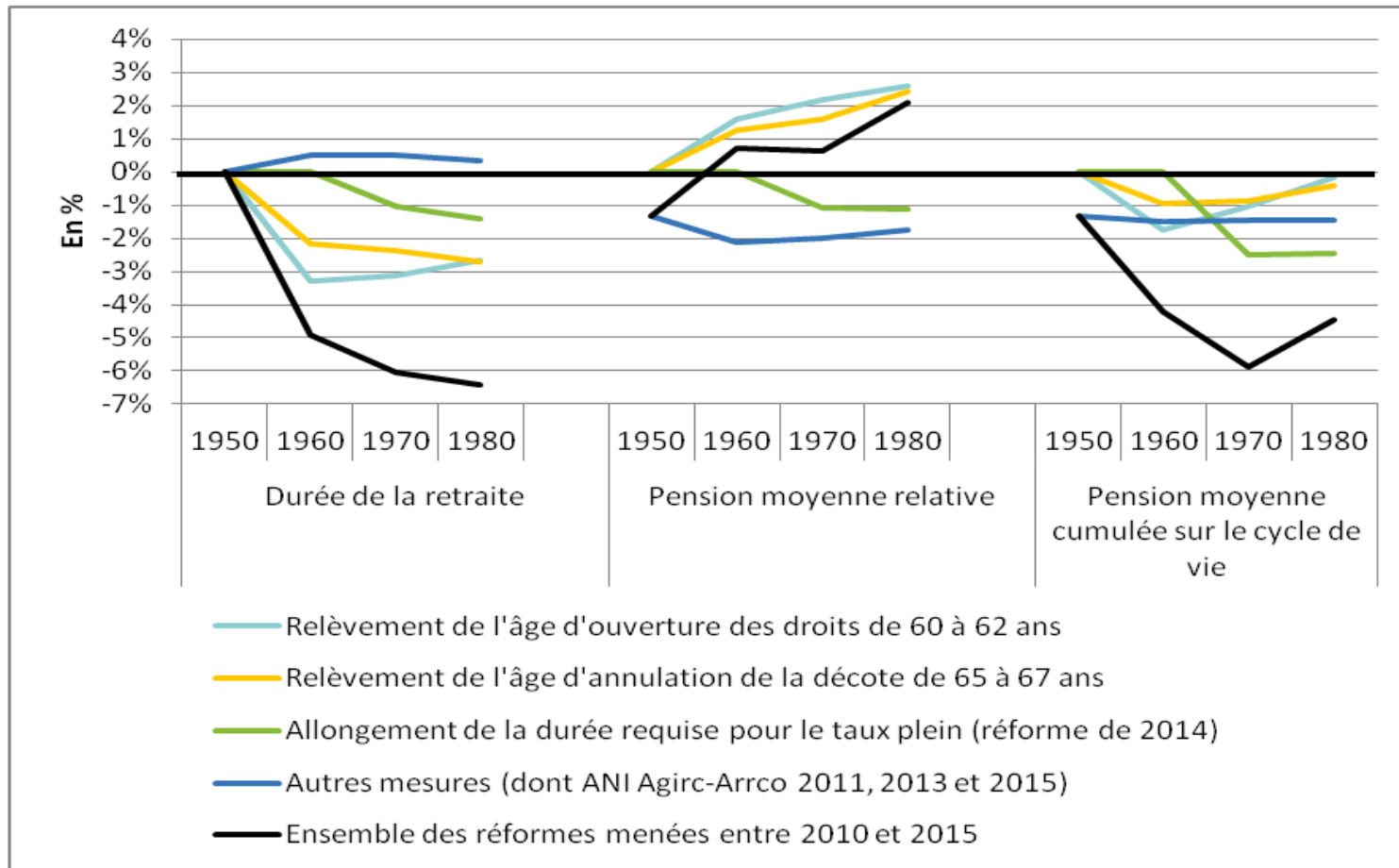
- Réforme 2008 de l'Ircantec (baisse du rendement du régime et hausse des taux de cotisation)
- ANI Agirc/Arrco du 18 mars 2011 (réforme des avantages familiaux, sous-indexation du point Agirc)
- ANI Agirc/Arrco du 13 mars 2013 (sous-indexation de la valeur de service du point et hausse des taux de cotisation)
- ANI Agirc/Arrco du 30 octobre 2015 (sous-indexation de la valeur de service du point, baisse du rendement, hausse des taux de cotisation, instauration de coefficients de solidarité et majorants,...)

Principales hypothèses de projections

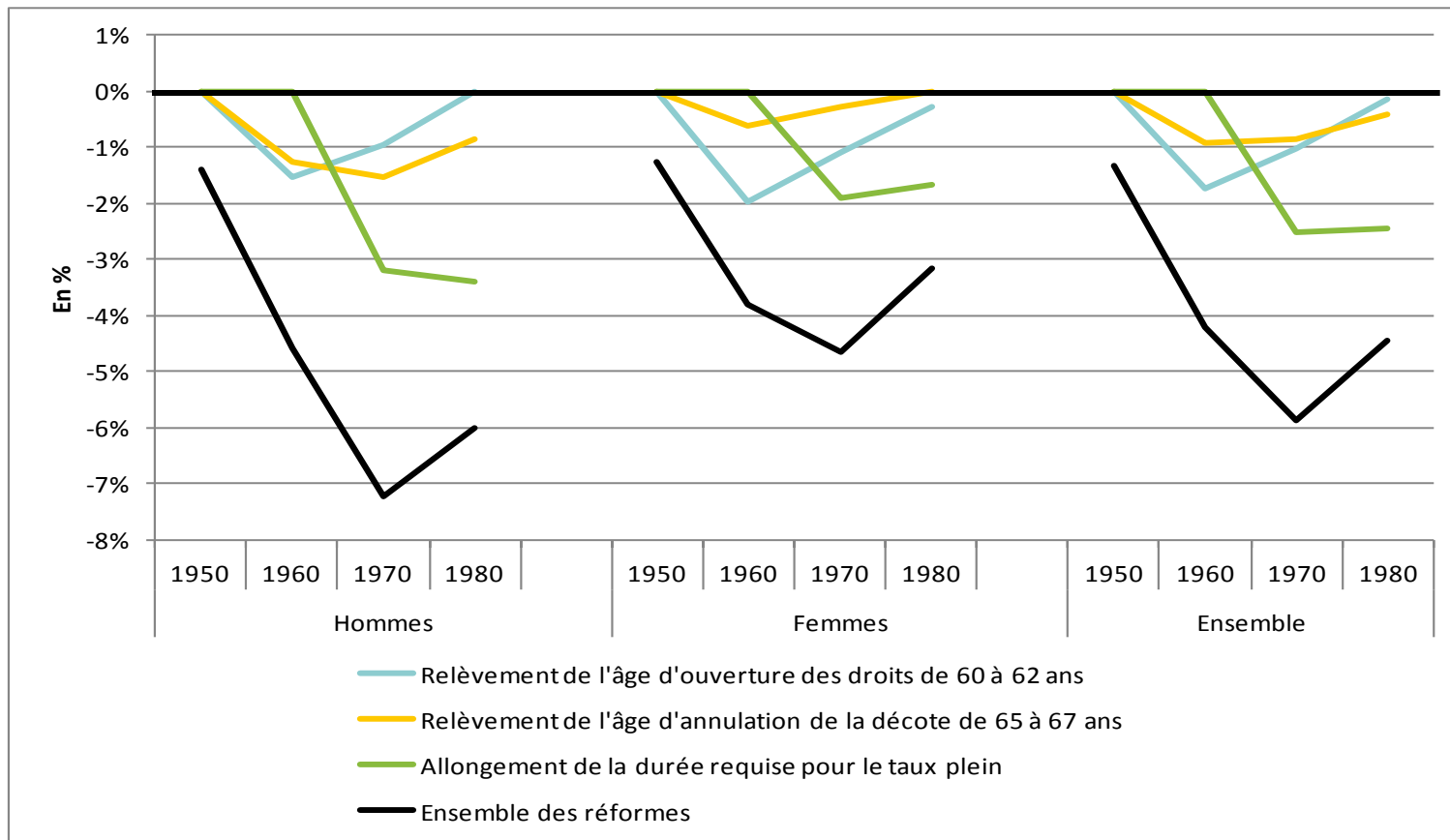
- Modèle de microsimulation TRAJECTOIRE
- Scénario macroéconomique B du COR de la séance de décembre 2014 (taux de chômage de long terme de 4,5 % et taux de croissance de la productivité à long terme de 1,5 %)
- Scénario de mortalité projeté par l'Insee en 2010 (nouvelles projections disponibles depuis novembre 2016)

L'impact des évolutions réglementaires pour les assurés (Documents 3 et 4)

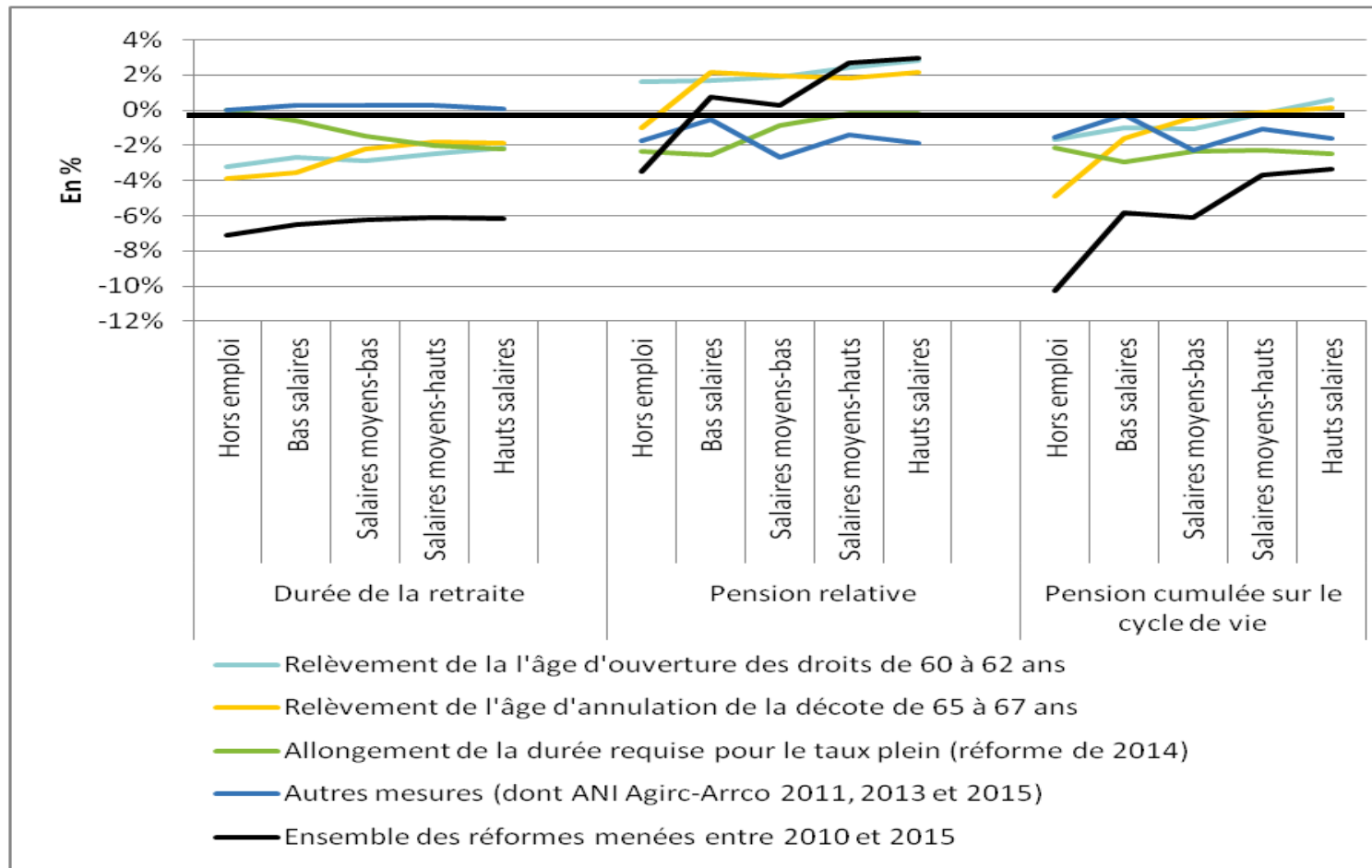
Effet des évolutions réglementaires sur plusieurs indicateurs



Effet des évolutions réglementaires par sexe sur la pension cumulée sur le cycle de vie

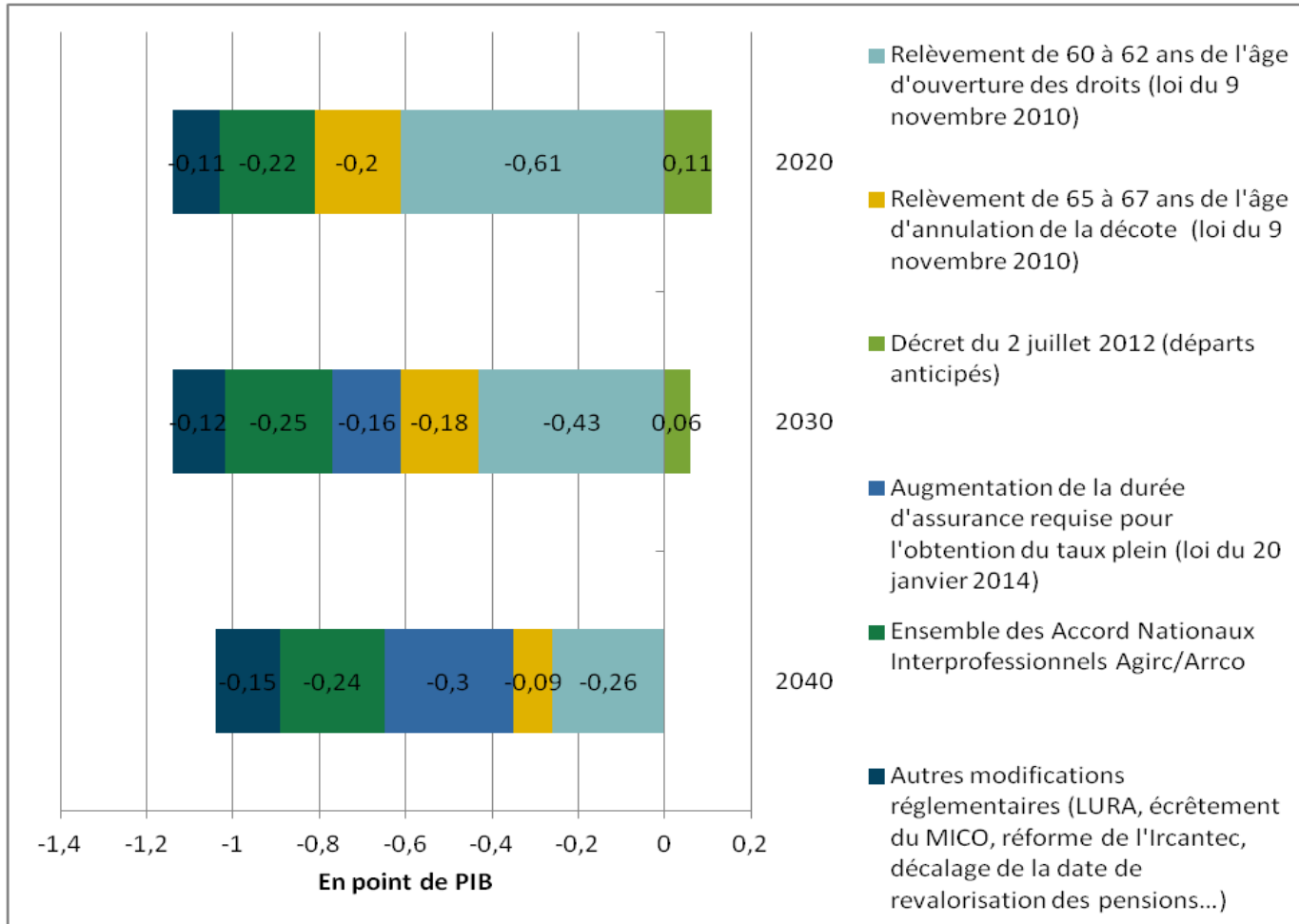


Effet des évolutions règlementaires, par quartile de salaire – génération 1980



L'impact des évolutions réglementaires sur les masses financières des régimes (Document 12)

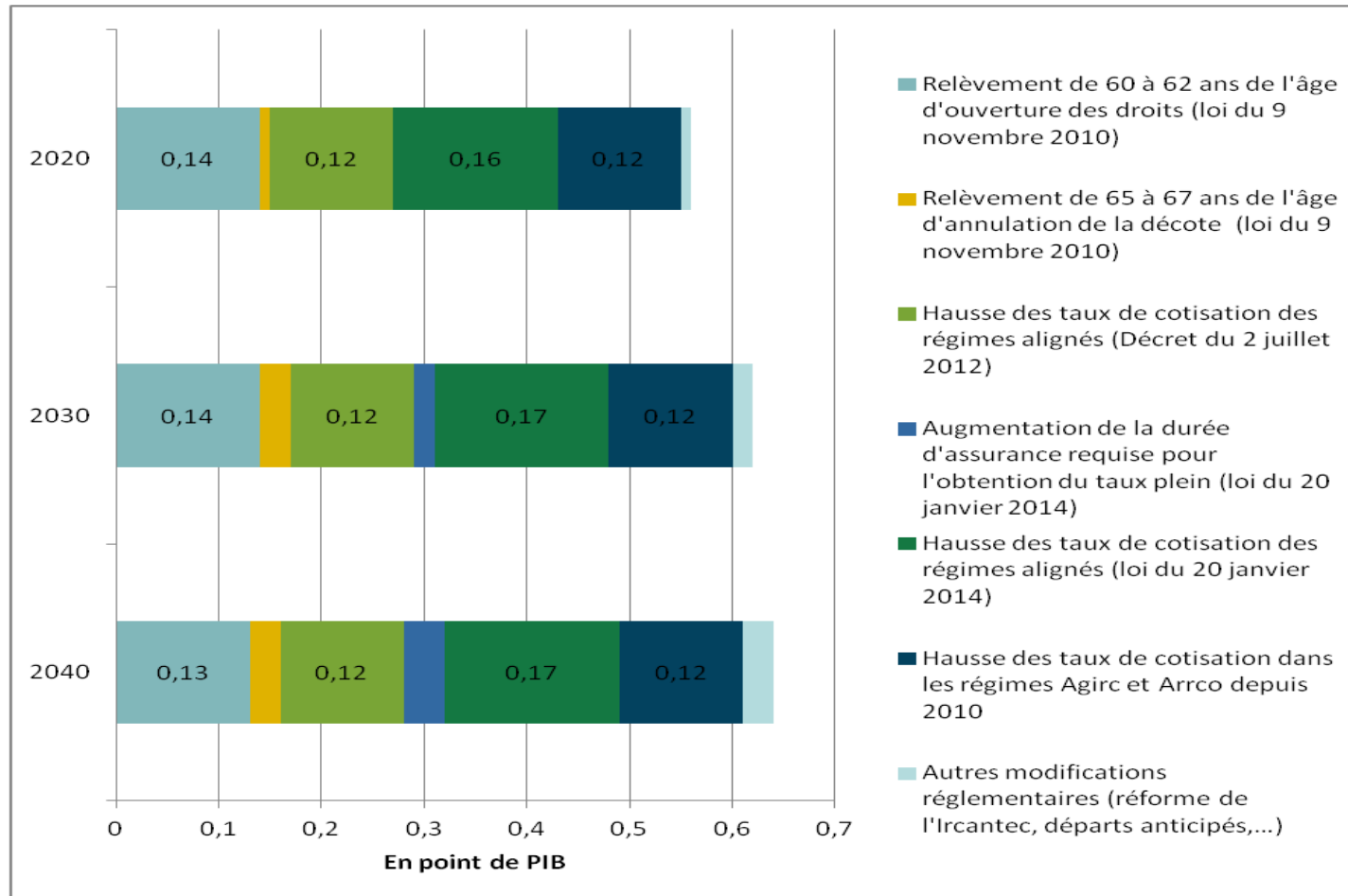
Effet des évolutions réglementaires sur les masses de prestations de droits directs des régimes



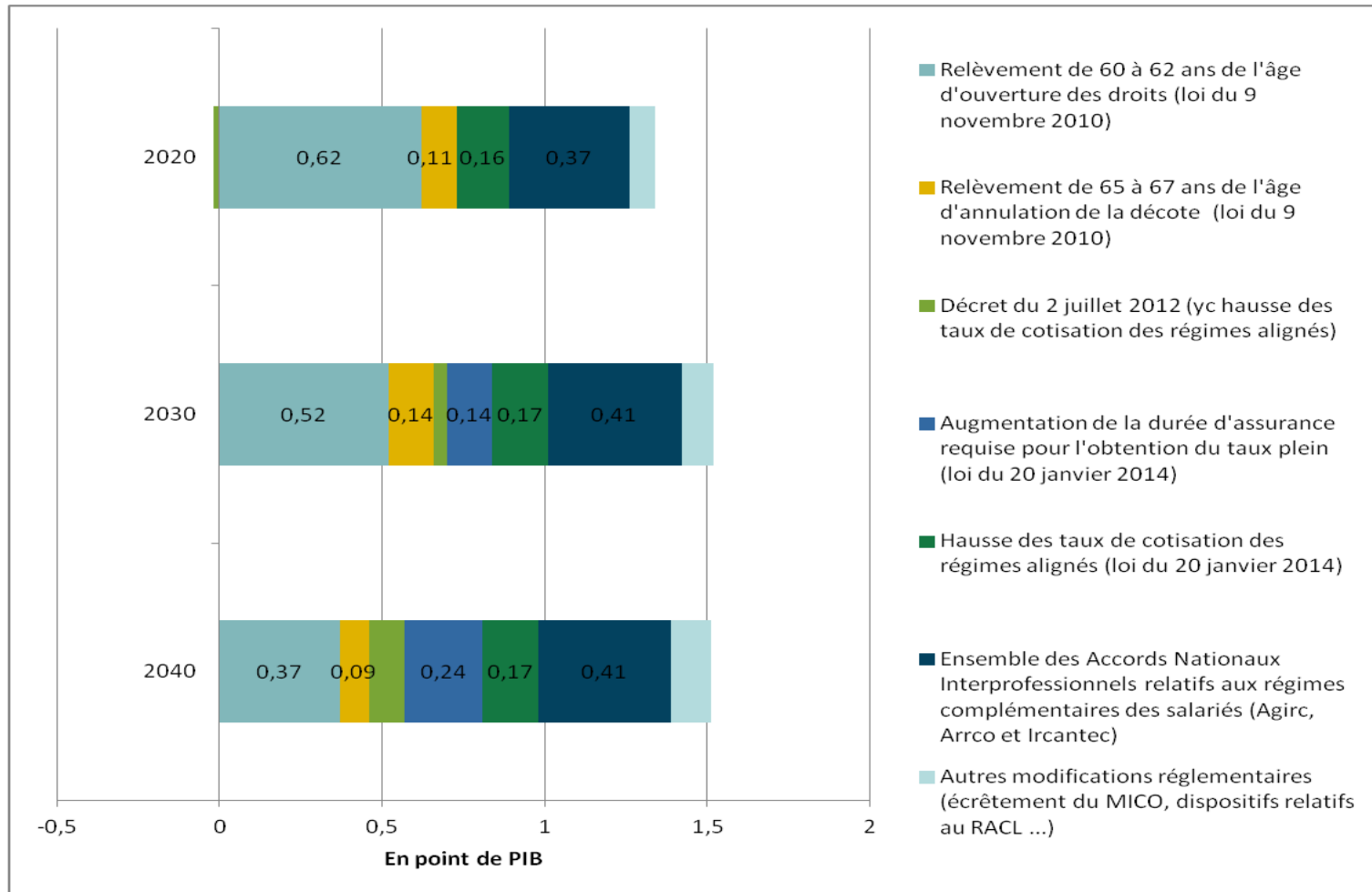
Effet des évolutions réglementaires sur les masses de cotisations des régimes

- **Certaines mesures entraînent un prolongement des carrières :**
 - Augmentation de l'âge d'ouverture des droits (60 ans à 62 ans)
 - Augmentation de l'âge d'annulation de la décote (65 ans à 67 ans)
 - Augmentation de la durée requise pour le taux plein jusqu'à 43 ans
- **Certaines réformes comportent des mesures d'augmentation des taux de cotisation :**
 - Décret du 2 juillet 2012 (régimes de base)
 - Réforme du 20 janvier 2014 (régimes de base)
 - ANI Agirc/Arrco de 2013 et 2015 (régimes Agirc et Arrco)
 - Réforme des paramètres de l'Ircantec (régime Ircantec)

Effet des évolutions réglementaires sur les masses de cotisations des régimes (hors régimes de la Fonction Publique)



Effet des évolutions réglementaires sur les soldes financiers des régimes (hors régimes de la Fonction Publique)



Conclusions (1/2)

Les modifications réglementaires conduites depuis 2010 ont abouti (par rapport à une situation sans réforme) à :

- Une baisse comprise entre 1,5 et 2 ans de la durée passée à la retraite pour les assurés de la génération 1980
- Une hausse d'environ 2 % de la pension moyenne pour les assurés de la génération 1980 du fait de l'acquisition de droits supplémentaires liés à la prolongation des carrières
- Une baisse de la pension cumulée sur le cycle de vie de l'ordre de 4,5 % (génération 1980)
- Une baisse des masses de prestations de droits directs de l'ensemble des régimes d'environ 1 point de PIB
- Une augmentation des masses de cotisations de l'ensemble des régimes d'environ 0,6 point de PIB (hors régimes de la Fonction publique)
- Une amélioration du solde financier de l'ensemble des régimes d'environ 1,5 point de PIB (hors régimes de la Fonction publique)

Conclusions (2/2)

Les modifications réglementaires conduites depuis 2010 ont eu un impact important en termes d'équité :

- Une baisse de la pension cumulée sur le cycle de vie qui touche plus fortement les assurés hors de l'emploi (-10 %) que ceux bénéficiant des plus haut salaires (-3 %) (génération 1980)
- Les « mesures d'âge » touchent relativement plus fortement les assurés hors de l'emploi que les « mesures de durée » (génération 1980)
- Une baisse de la pension cumulée sur le cycle de vie qui touche plus fortement les hommes (-6 %) que les femmes (-3 %) (génération 1980)
- Les hommes sont davantage touchés que les femmes par les « mesures de durée » et de relèvement de l'âge d'annulation de la décote (génération 1980)

Limites et ouvertures

- **Principales limites de la modélisation :**
 - Une sensibilité à la modélisation des fins de carrières notamment pour mesurer l'impact sur les inégalités
 - Pas de prise en compte de la mortalité différentielle dans l'impact sur les inégalités
 - Une sensibilité des chiffrages aux hypothèses d'inflation (ANI de 2013 et 2015) et au scénario de mortalité
- **Autres articles du *Dossier de la Drees* :**
 - Analyse des paramètres de la pension cumulée sur le cycle de vie affectés par les différentes mesures (durée de retraite, taux de liquidation, taux de proratisation, salaire de référence, points des régimes complémentaires,...)
 - Quel impact des réformes sur l'équité entre les générations ? (document 5)