



CONSEIL D'ORIENTATION
DES RETRAITES

Les revalorisations appliquées depuis les années 1980 dans les principaux régimes de retraite français

Séance plénière

11 février 2015

Secrétariat général du COR



Le Droit (*cf. document n° 2*)

- Principes généraux actuels de revalorisation des pensions
 - Inflation hors tabac officiellement depuis 1993 / 2003
(AGIRC ARRCO : prévision d'inflation - 1 point, gel si négatif)
 - Prévision d'inflation + correction de l'écart de prévision n-1
 - 1^{er} octobre depuis 2014 sauf minimum vieillesse
 - Décisions de CA ou AG dans certains régimes (CNBF, AGIRC, ARRCO, etc.)
- Revalorisation des droits en cours de carrière
 - Régime général : salaires portés au compte, comme les pensions
 - Régimes complémentaires : comme les pensions (valeur du point) mais objectif de rendement (valeur du point / valeur d'achat du point)
- Indexation des minima de pension et de vieillesse
 - MICO, MIGA, ASPA : inflation hors tabac
 - Mais coups de pouce récents et ASPA toujours revalorisé au 1^{er} avril



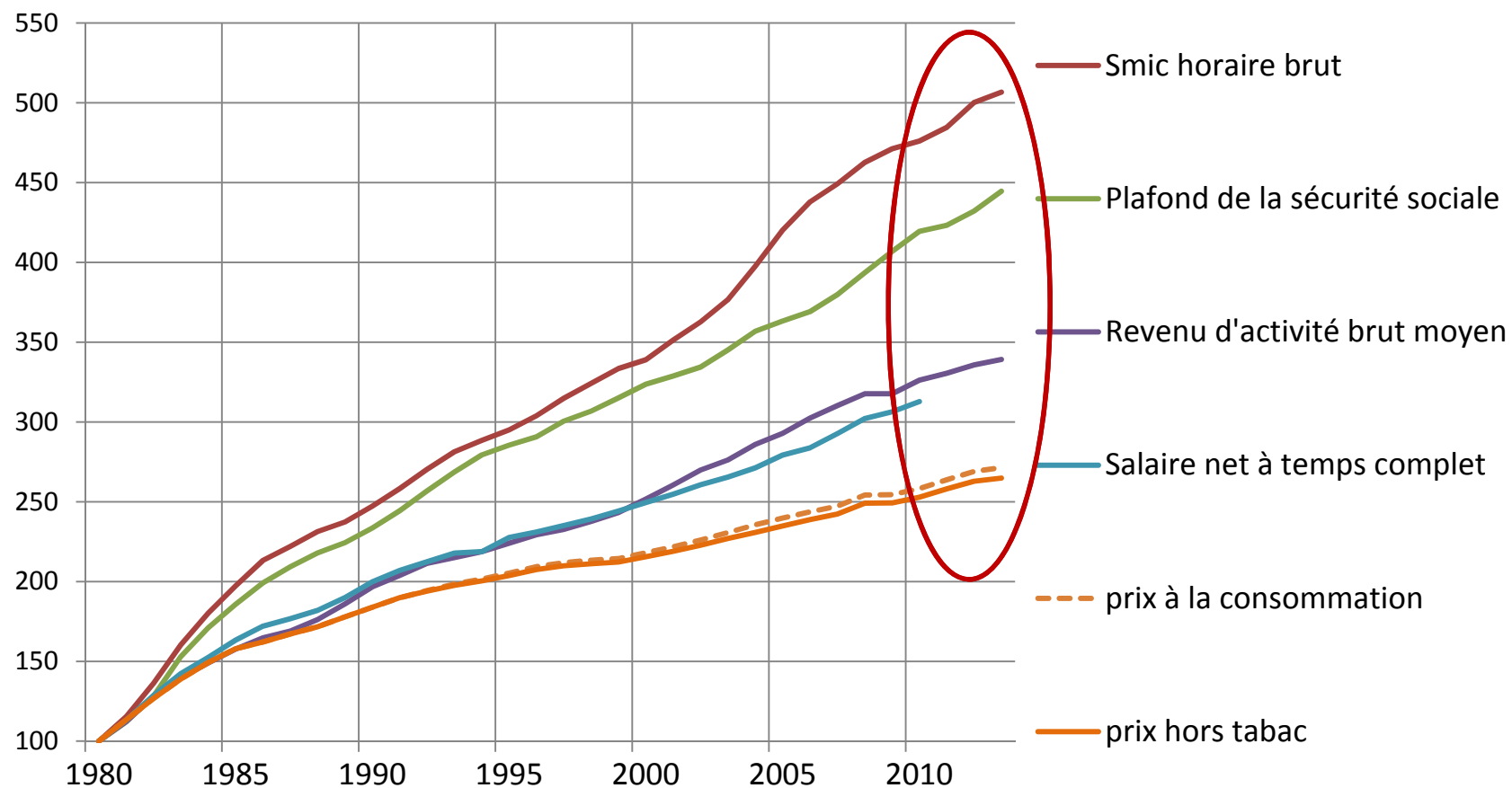
Les évolutions historiques d'après les barèmes

(cf. document n° 4)

- Evolutions attachées à une variable macroéconomique
- Observation de long terme pour en apprécier les effets
- Trois types de paramètres
 - Pensions et salaires portés au compte (CNAV/FP)
 - Minima de pension et de vieillesse
 - Valeurs de service et d'achat des points (ARRCO / AGIRC)
- Evolutions en indice depuis 1980 et croissances annuelles

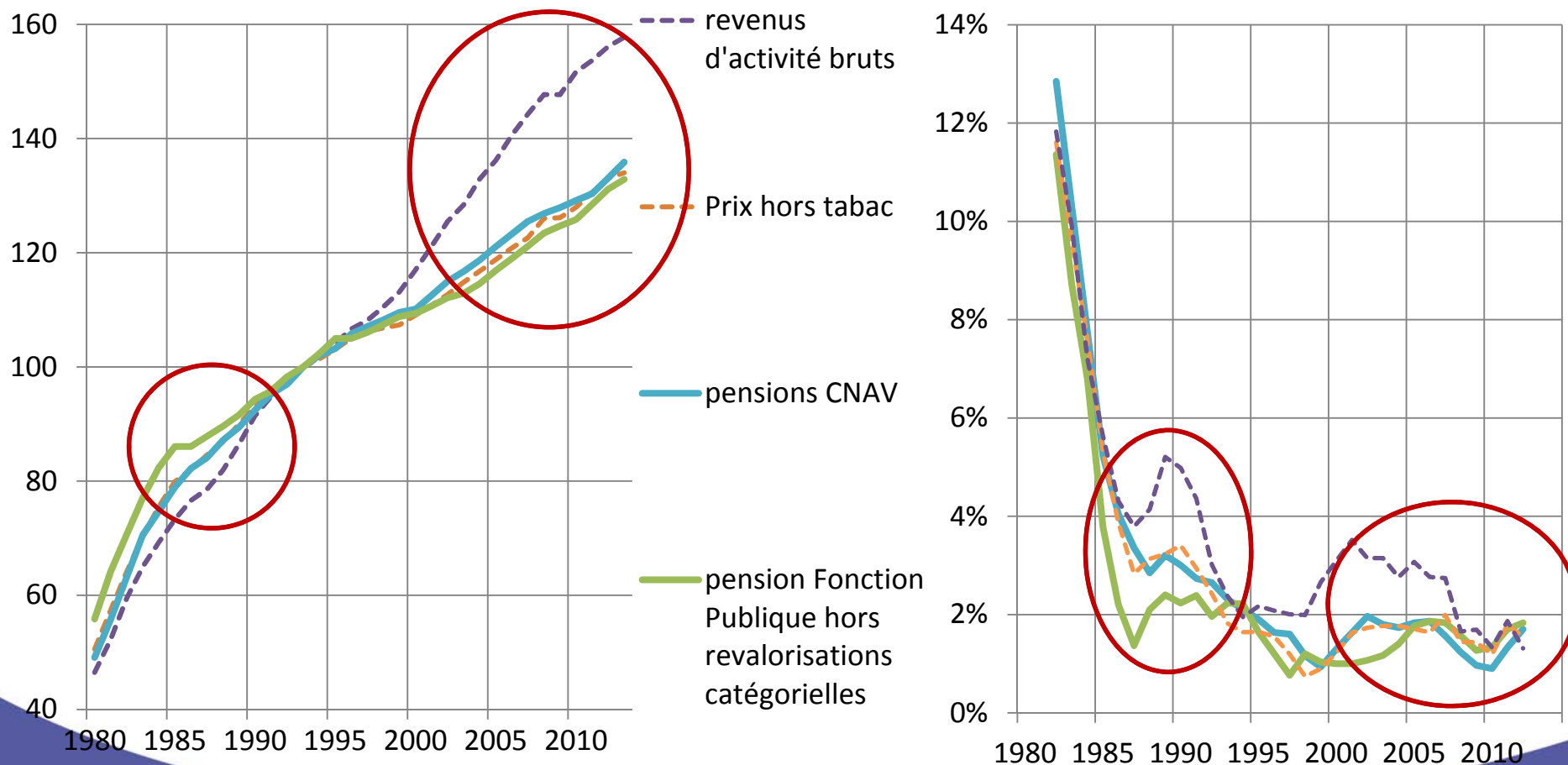
Les évolutions historiques d'après les barèmes

- Prix, salaires, plafond depuis 1980



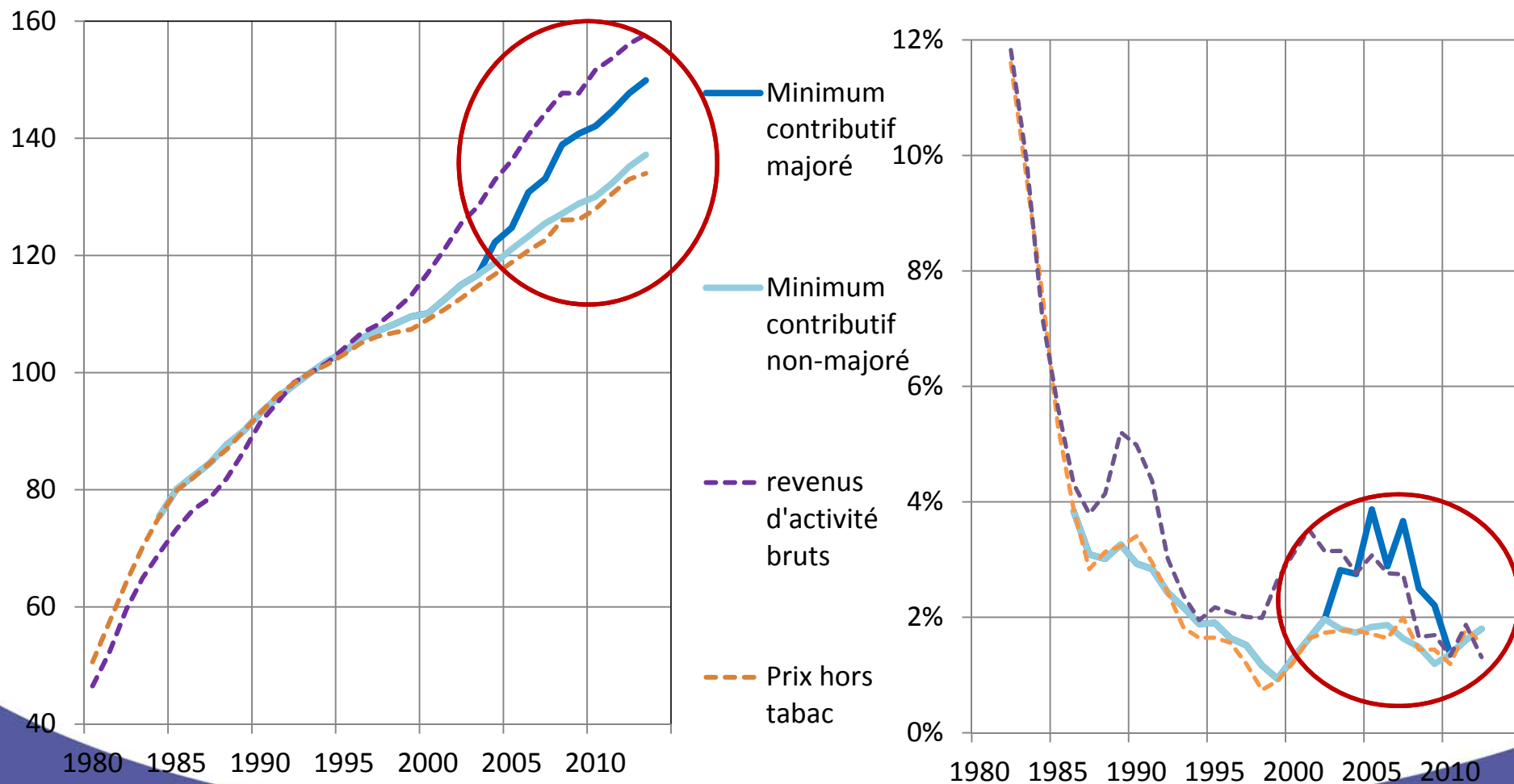
Les évolutions historiques d'après les barèmes

- Pensions CNAV et FP (et salaires portés au compte CNAV)



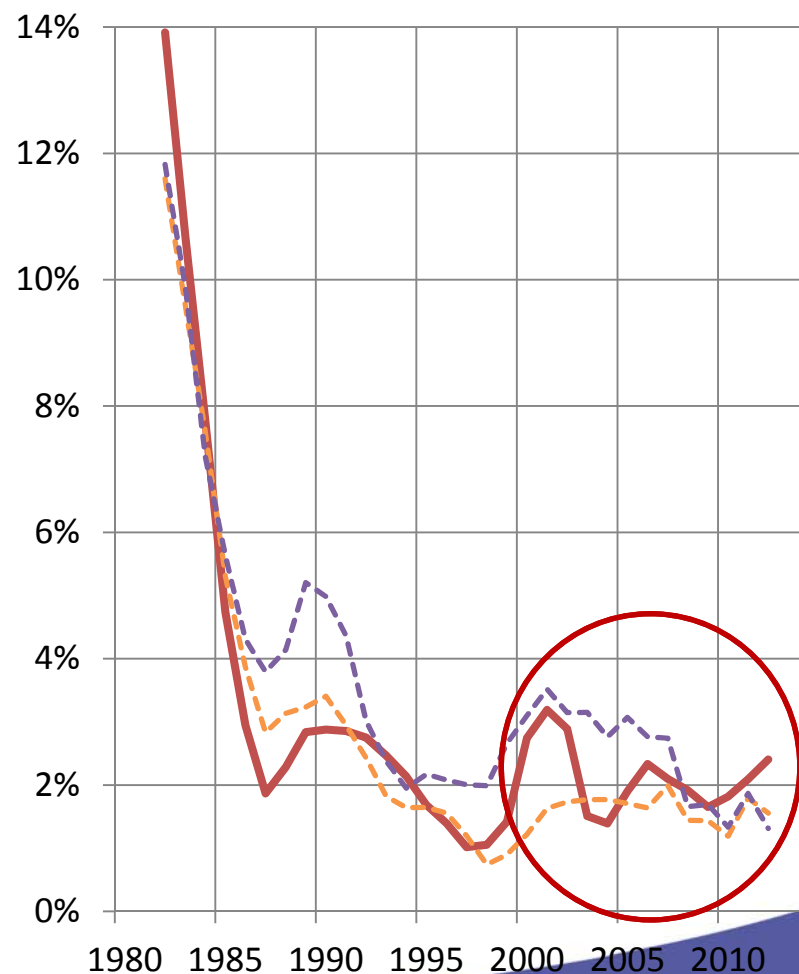
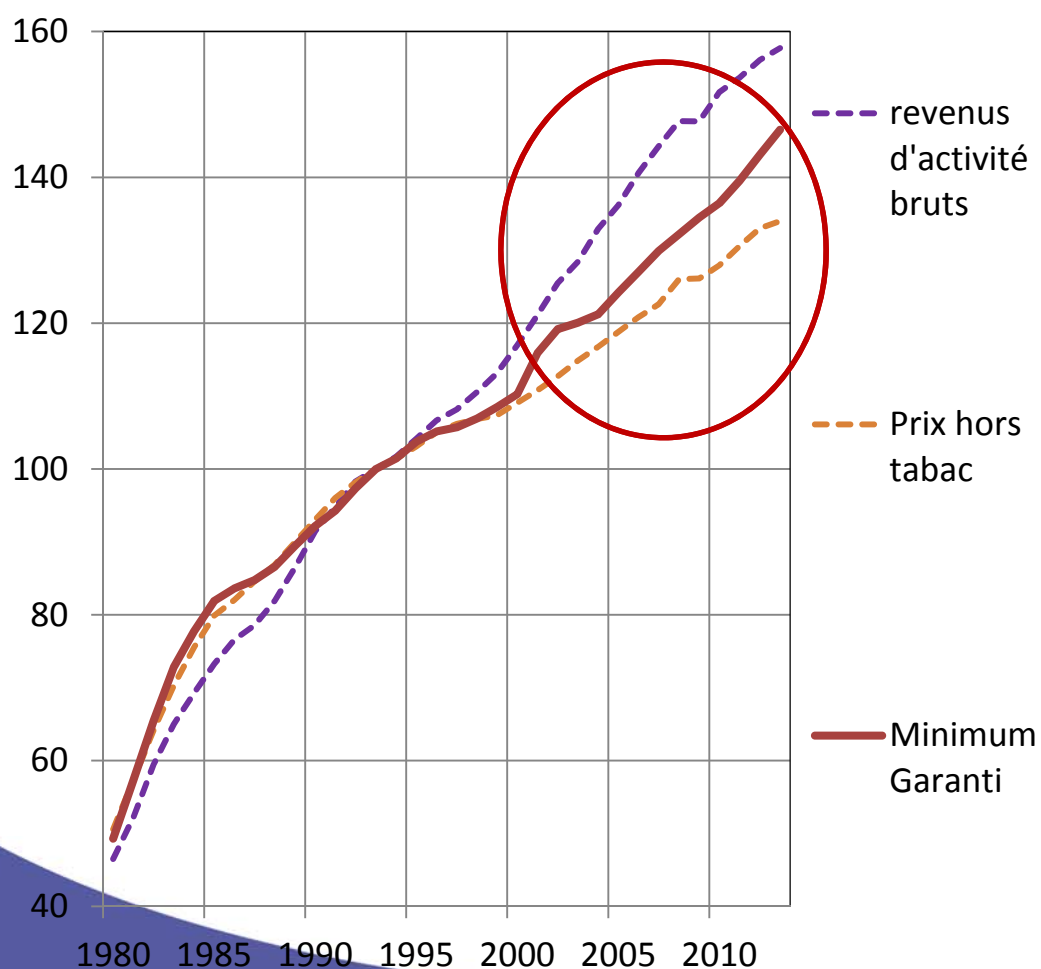
Les évolutions historiques d'après les barèmes

- Minimum contributif



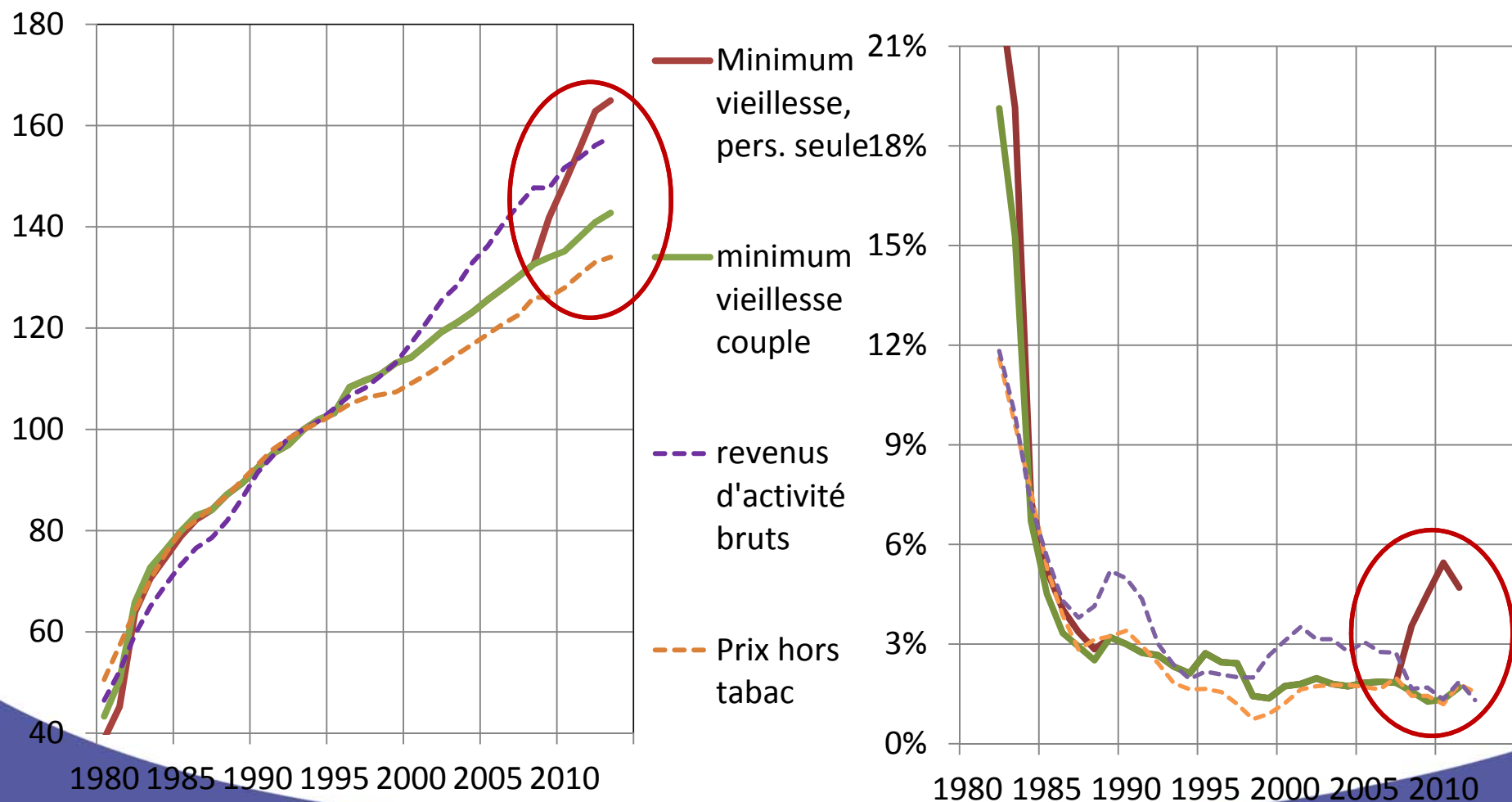
Les évolutions historiques d'après les barèmes

- Minimum garanti



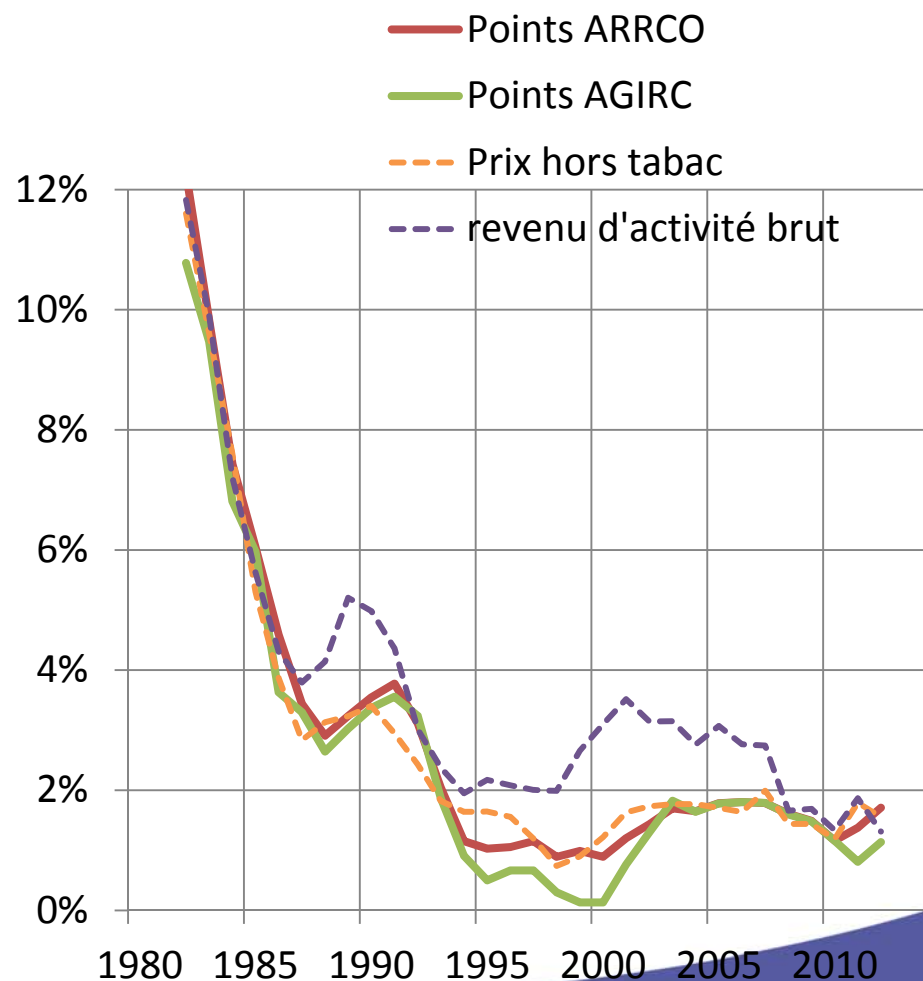
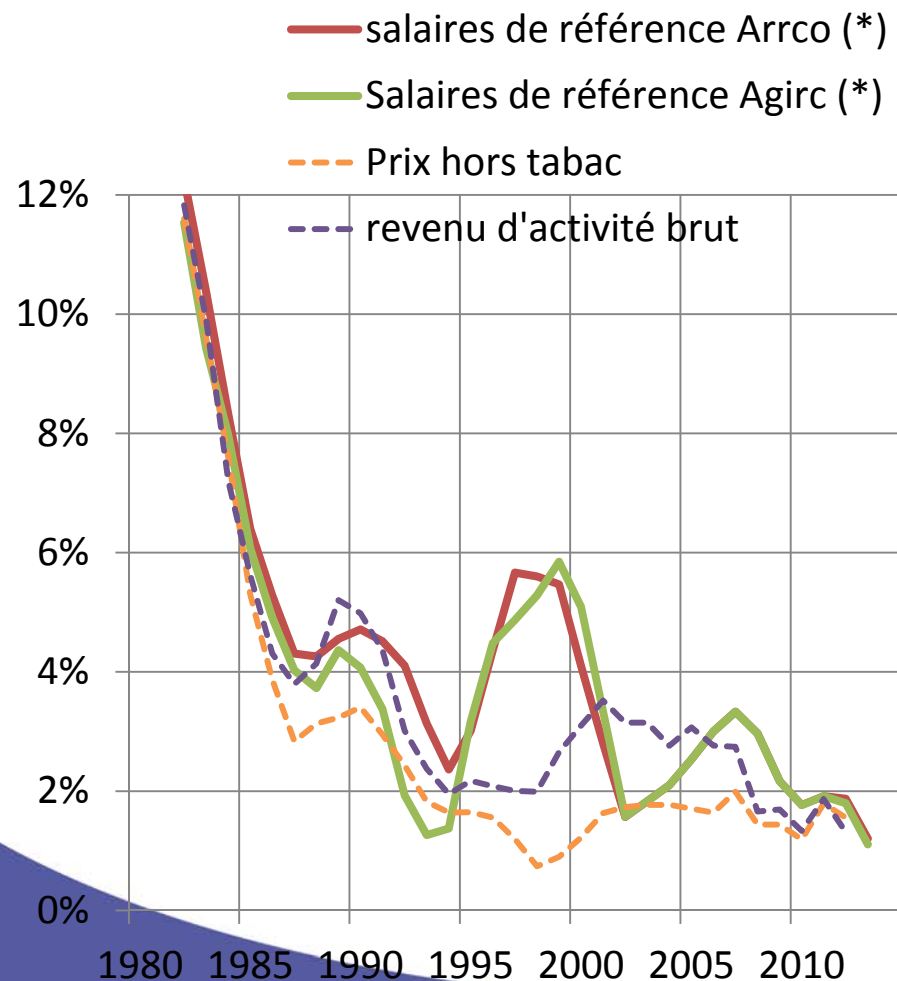
Les évolutions historiques d'après les barèmes

- Minimum vieillesse - ASPA



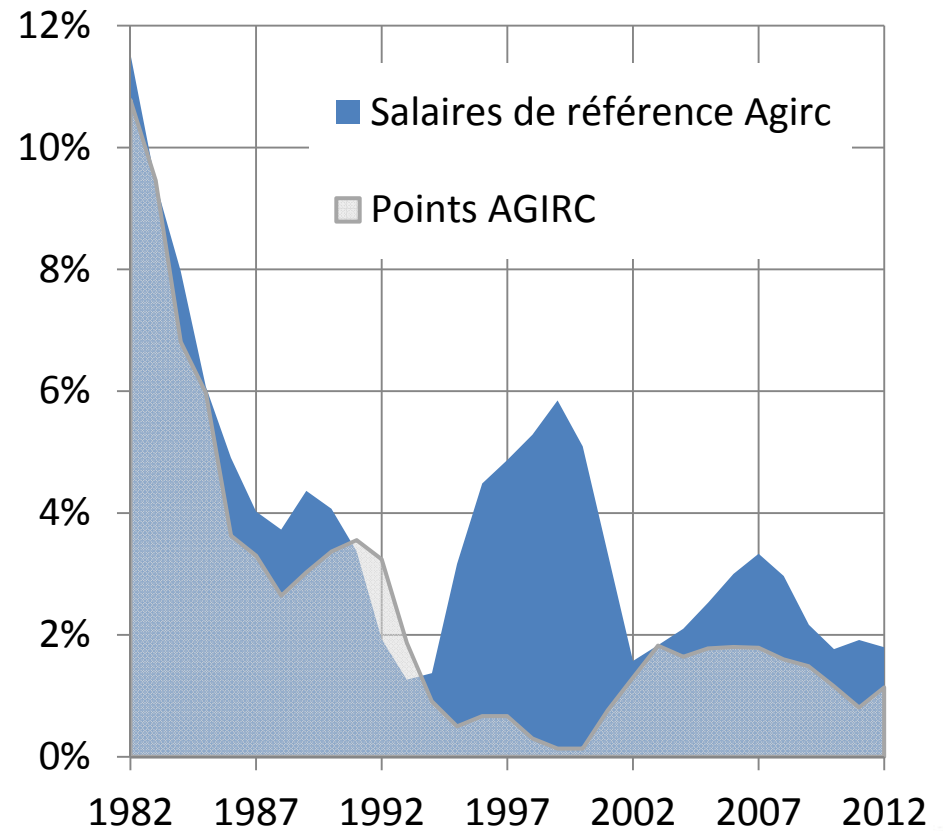
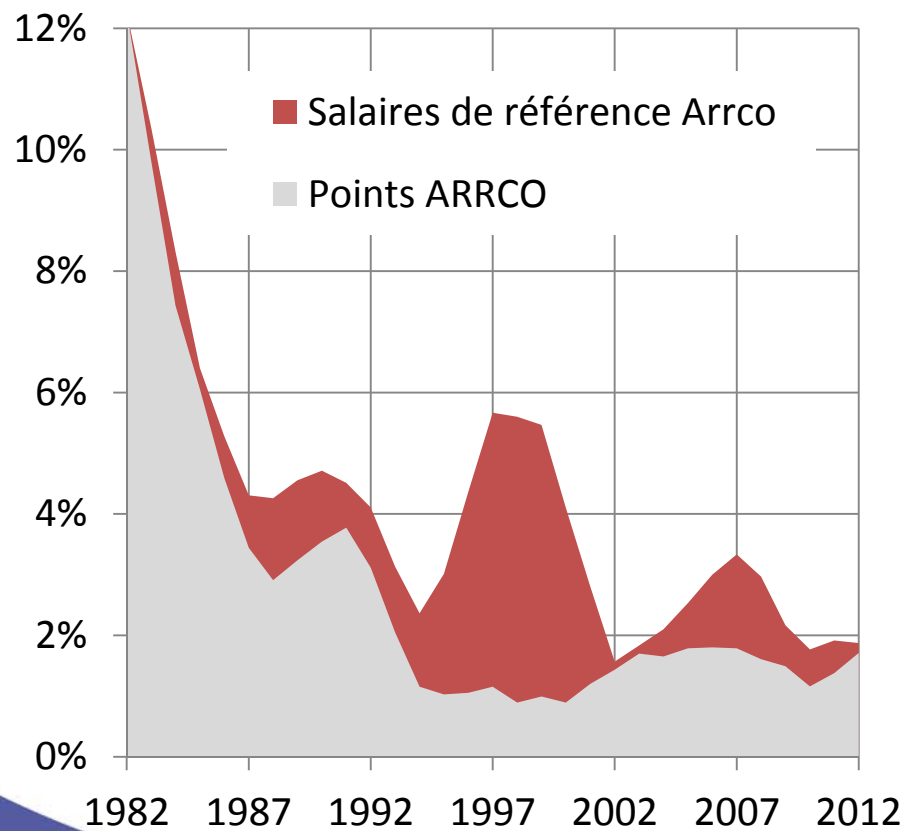
Les évolutions historiques d'après les barèmes

- AGIRC ARRCO : salaires de référence et valeurs du point



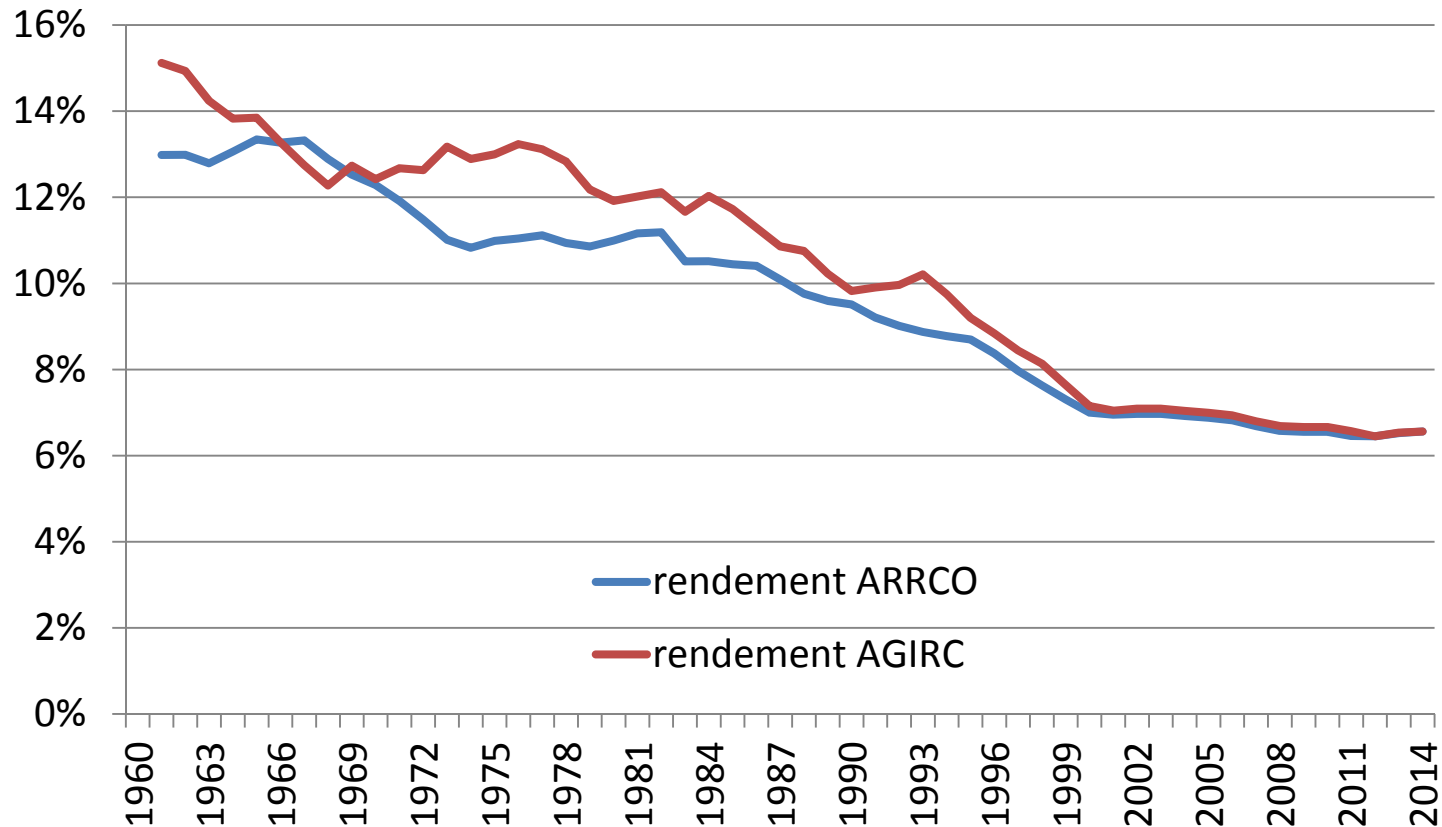
Les évolutions historiques d'après les barèmes

- AGIRC ARRCO : différentiels salaires de référence - points



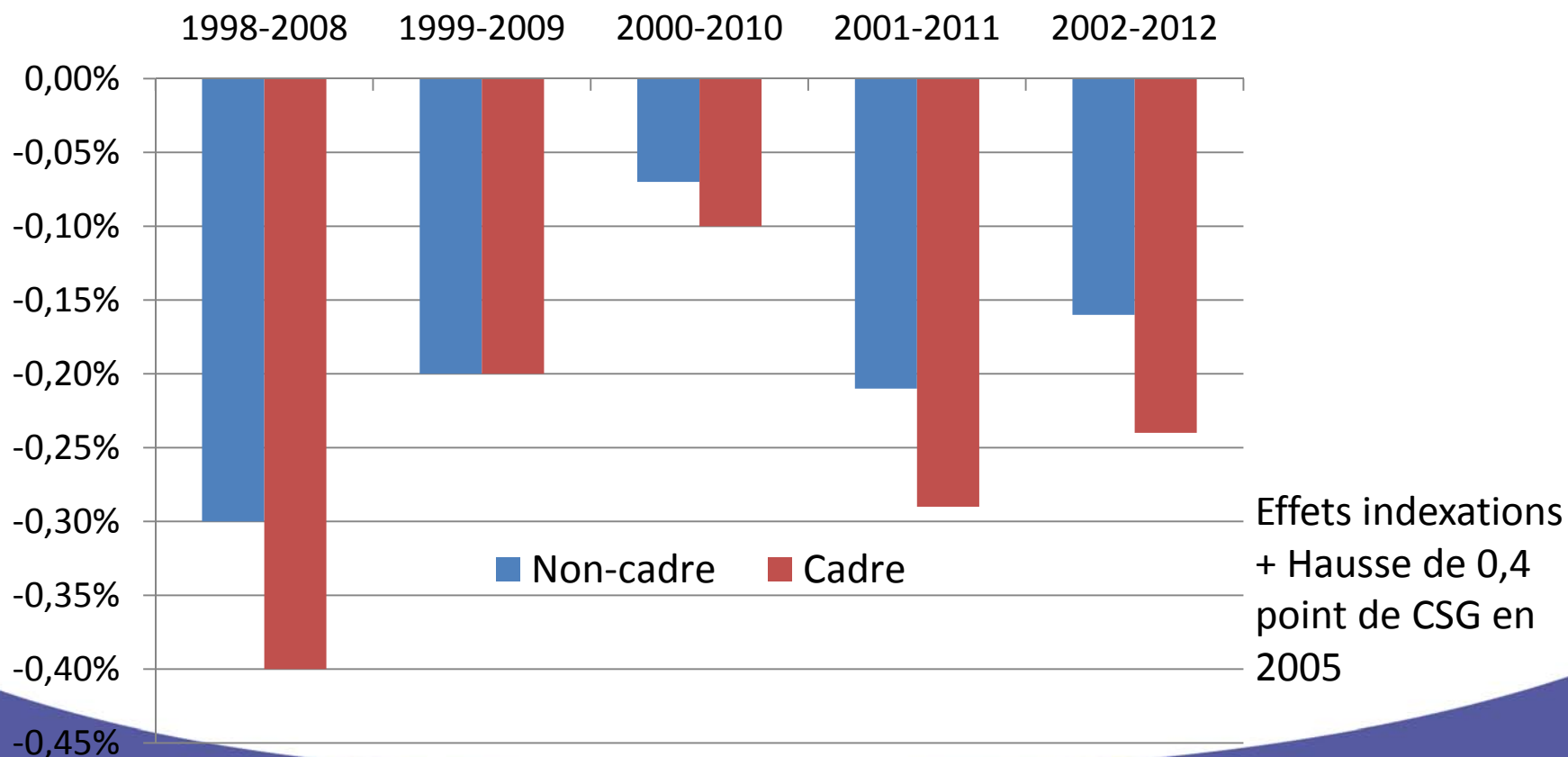
Les évolutions historiques d'après les barèmes

- AGIRC ARRCO : rendements convergents et abaissés



Les évolutions des pensions (tous régimes) nettes de prélèvement sociaux

- Carrière type de salarié du privé (cadre ou non-cadre) DREES
Évolutions annuelles nettes moyennes sur 10 ans (réelles)





Conclusion

- Lien fort avec l'inflation hors tabac depuis 20 ou 30 ans
- « Coups de pouce » sur les minima
- Baisse des rendements dans les complémentaires
- Hors prélèvements sur les pensions (hormis chiffres DREES)



Merci de votre attention

Tous les documents du COR sur
www.cor-retraites.fr