


Les retraites en Suède dans une perspective européenne

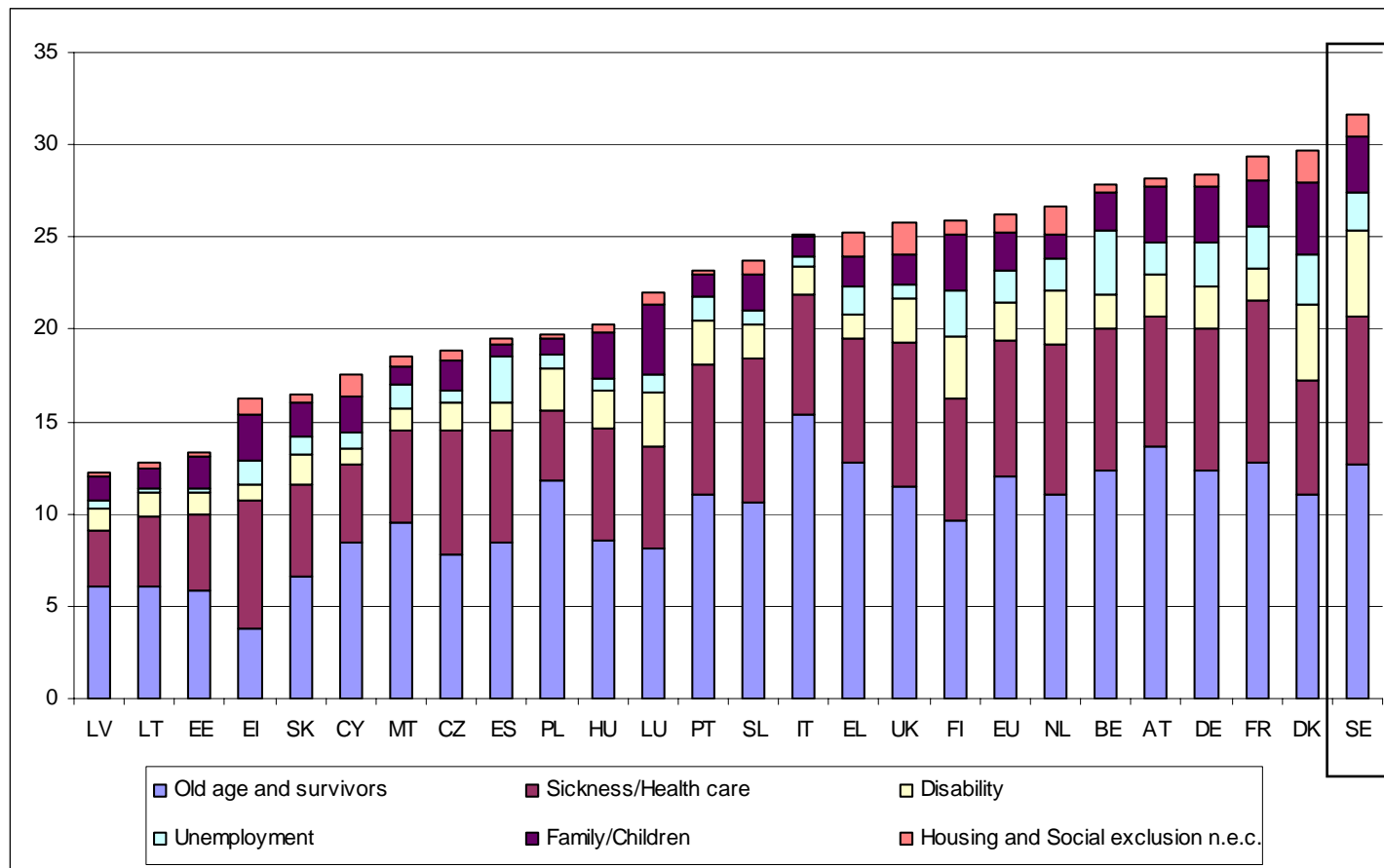
Plan de la présentation

- 1. Une situation financière favorable et qui le resterait à l'avenir**
- 2. La situation des retraités, actuelle et à venir**
- 3. La Suède se distingue-t-elle (et si oui, comment ?) des autres États de l'UE ?**

1. Une situation financière favorable et qui le resterait à l'avenir

- Un haut niveau de dépenses de protection sociale, mais dans la moyenne pour les retraites
- Des conditions démographiques et d'emploi favorables
- Une faible hausse des dépenses en projection

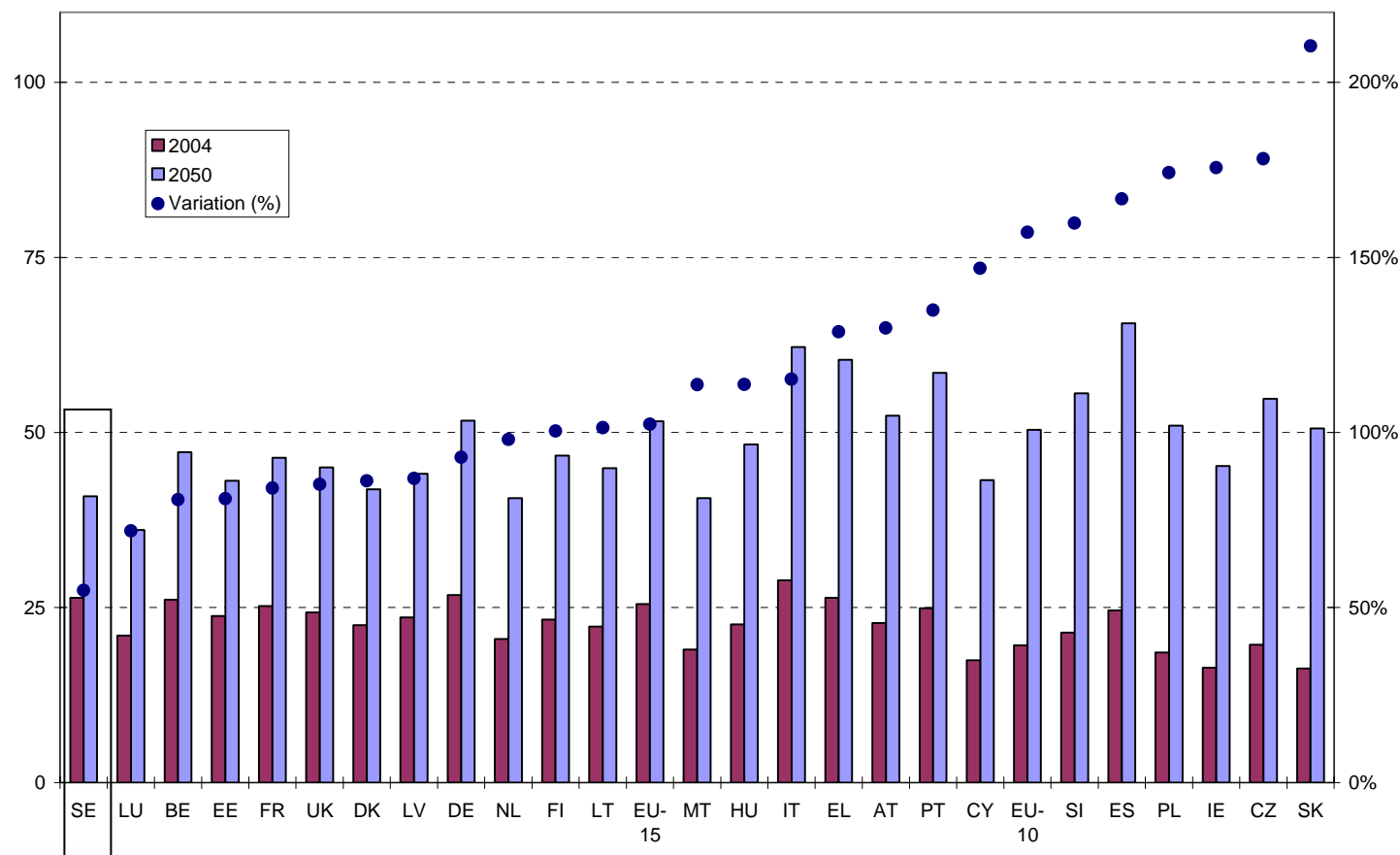
Poids des prestations (en % de PIB)



Source
Eurostat
ESSPROS

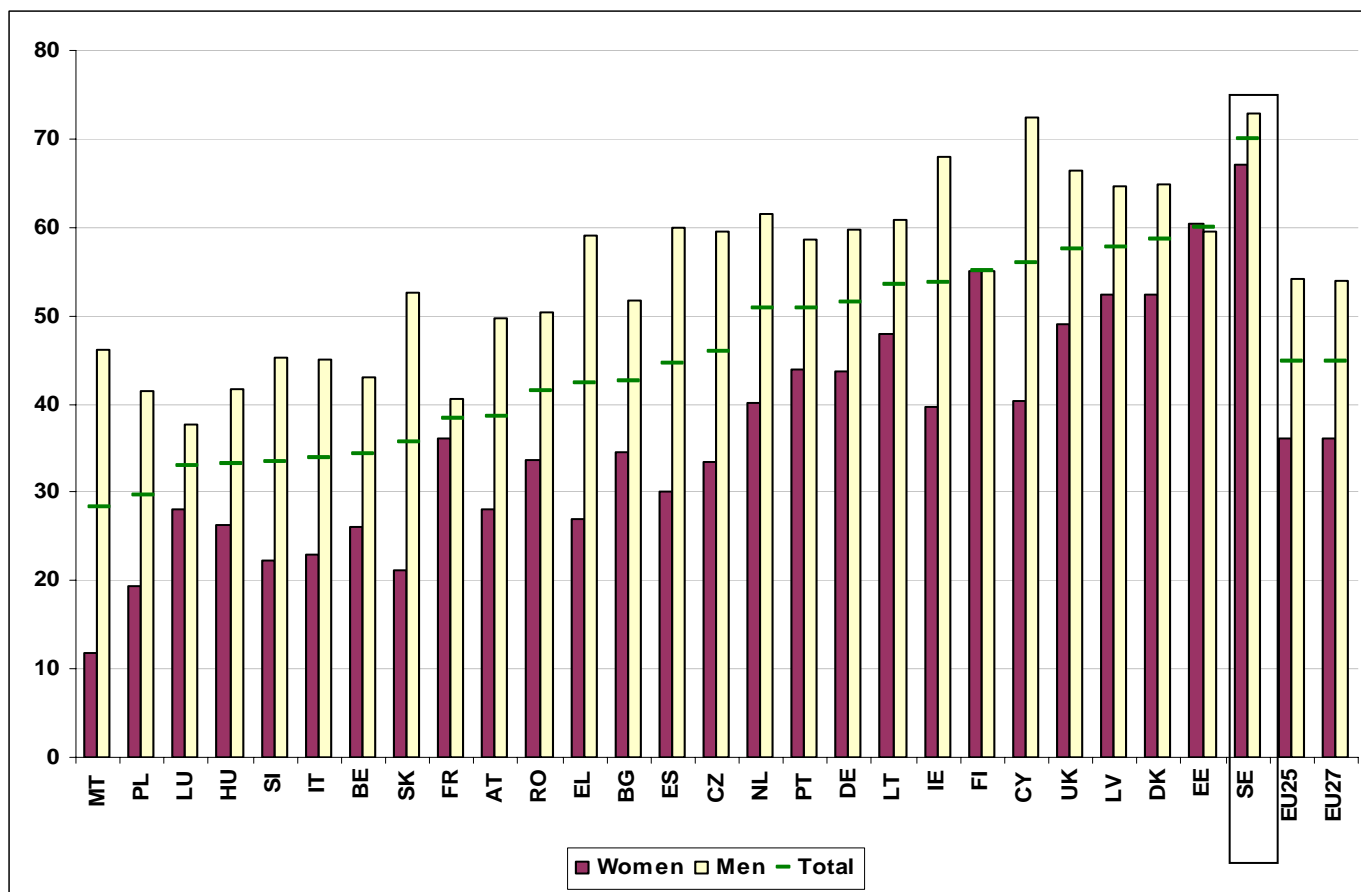
Des conditions démographiques favorables

Évolution du ratio de dépendance 65+ / 15 -64



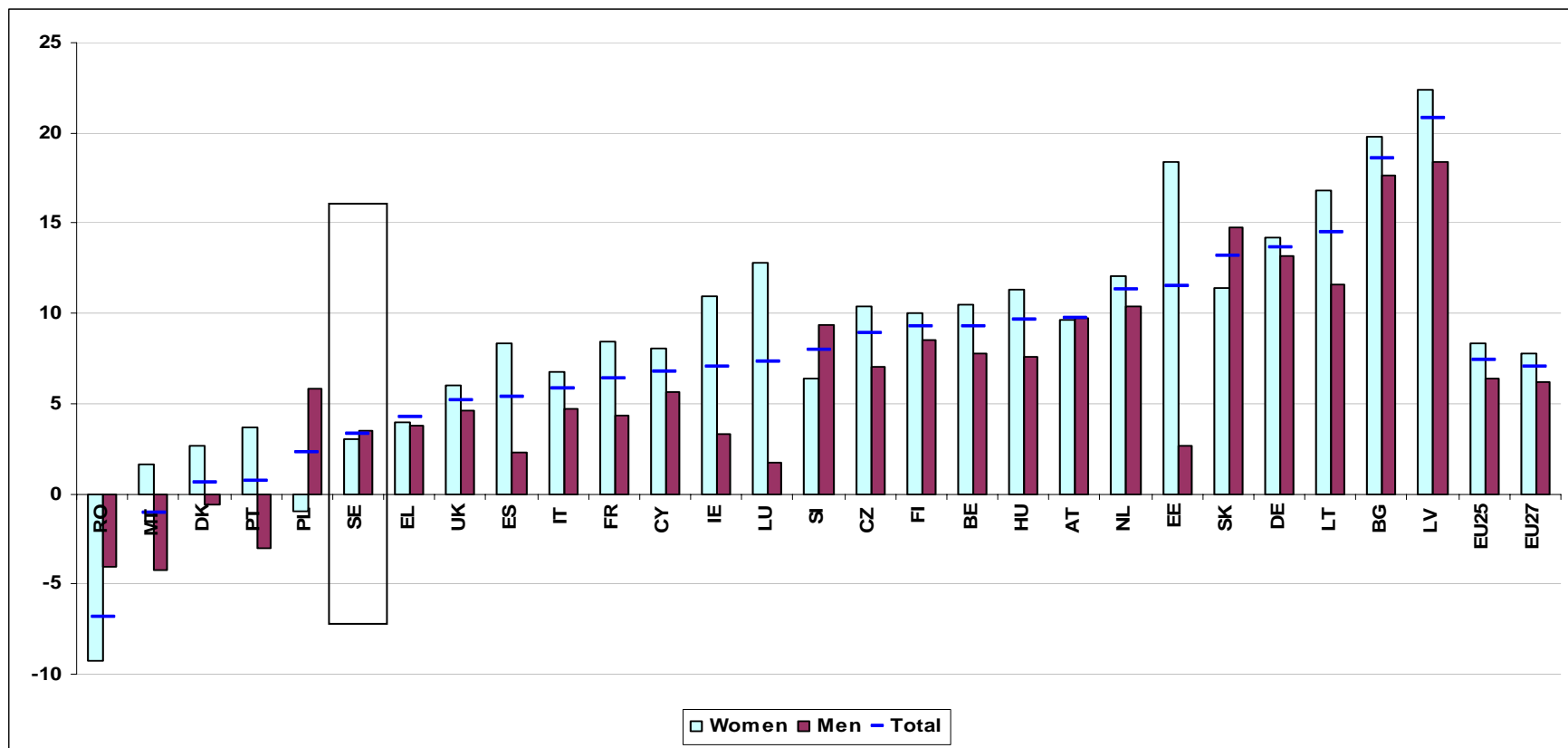
Source:
EUROSTAT
DG ECFIN
AWG.

Un taux d'emploi des 55-64 très élevé (2007) ...



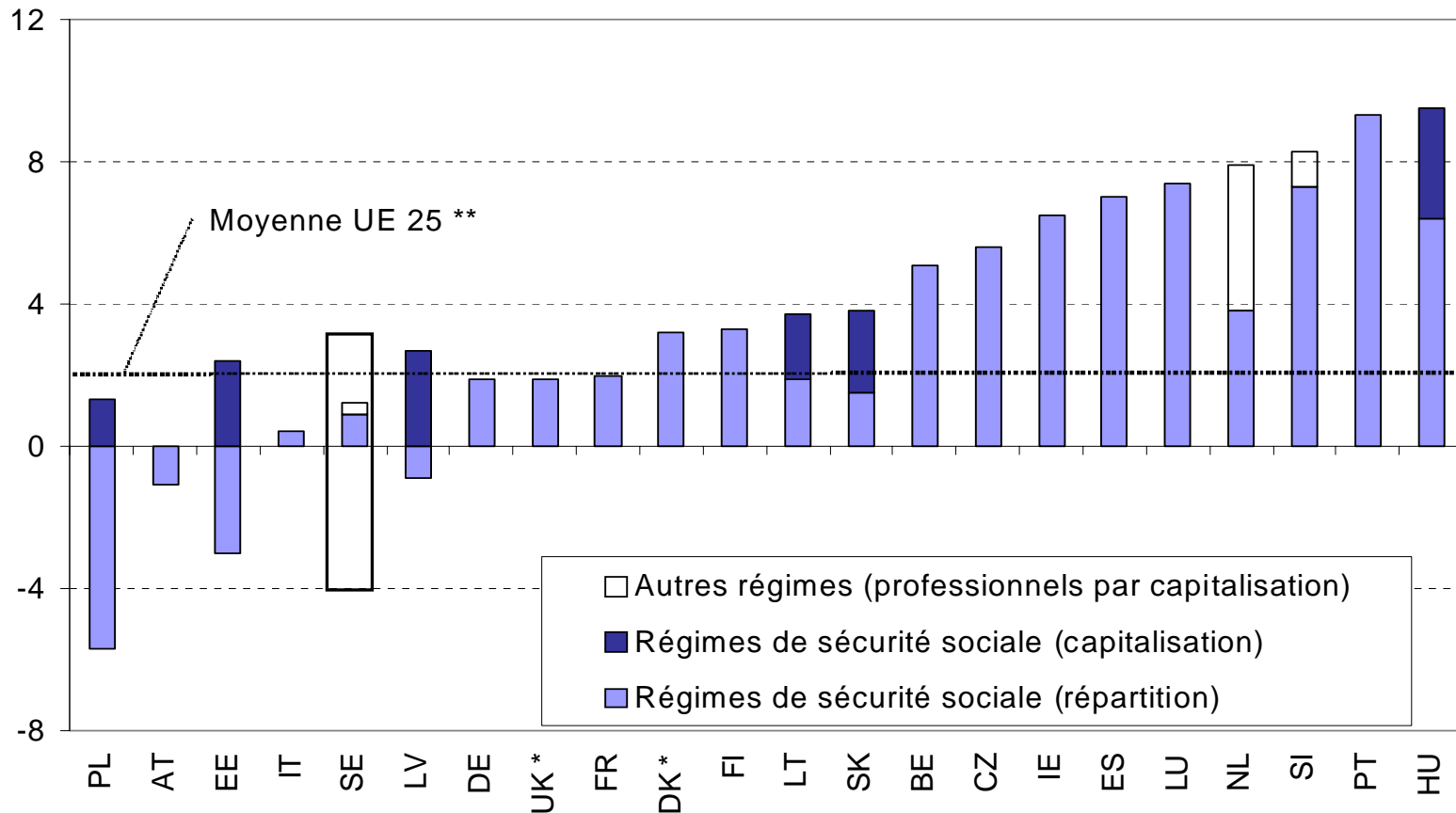
Source:
Eurostat,
Labour Force
Survey
Annual
averages

... et qui continue de croître (évolution 2001-2007)



Source: Eurostat, Labour Force Survey Annual averages

Une évolution des dépenses très modeste (projection 2004-2050, % PIB)

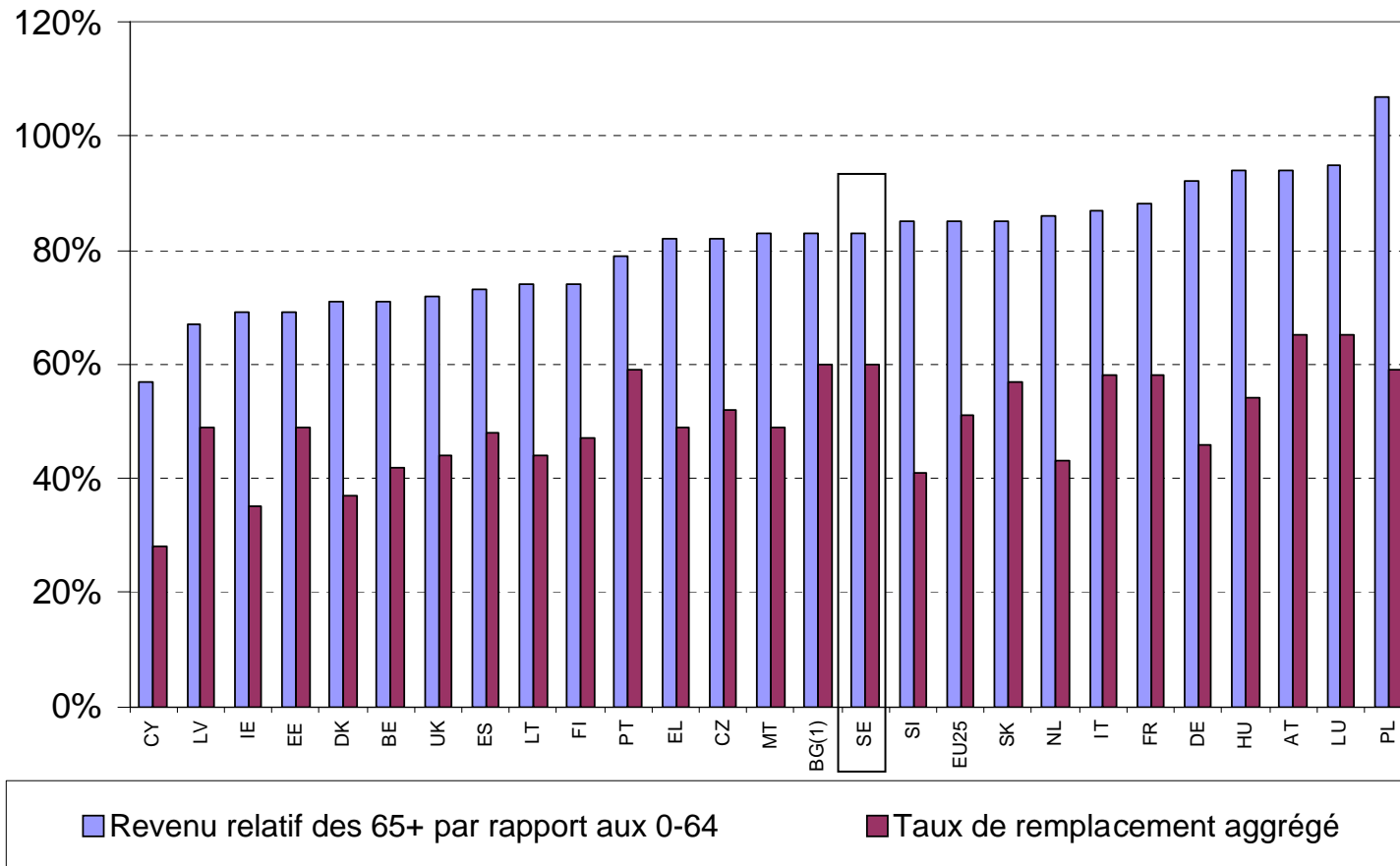


Source: AWG - régimes de sécurité sociale, premium pensions incluses pour SE, Moyenne UE 25 sur les régimes par répartition, DK, NL, UK n'incluent pas les régimes professionnels

2. La situation des retraités, actuelle et à venir

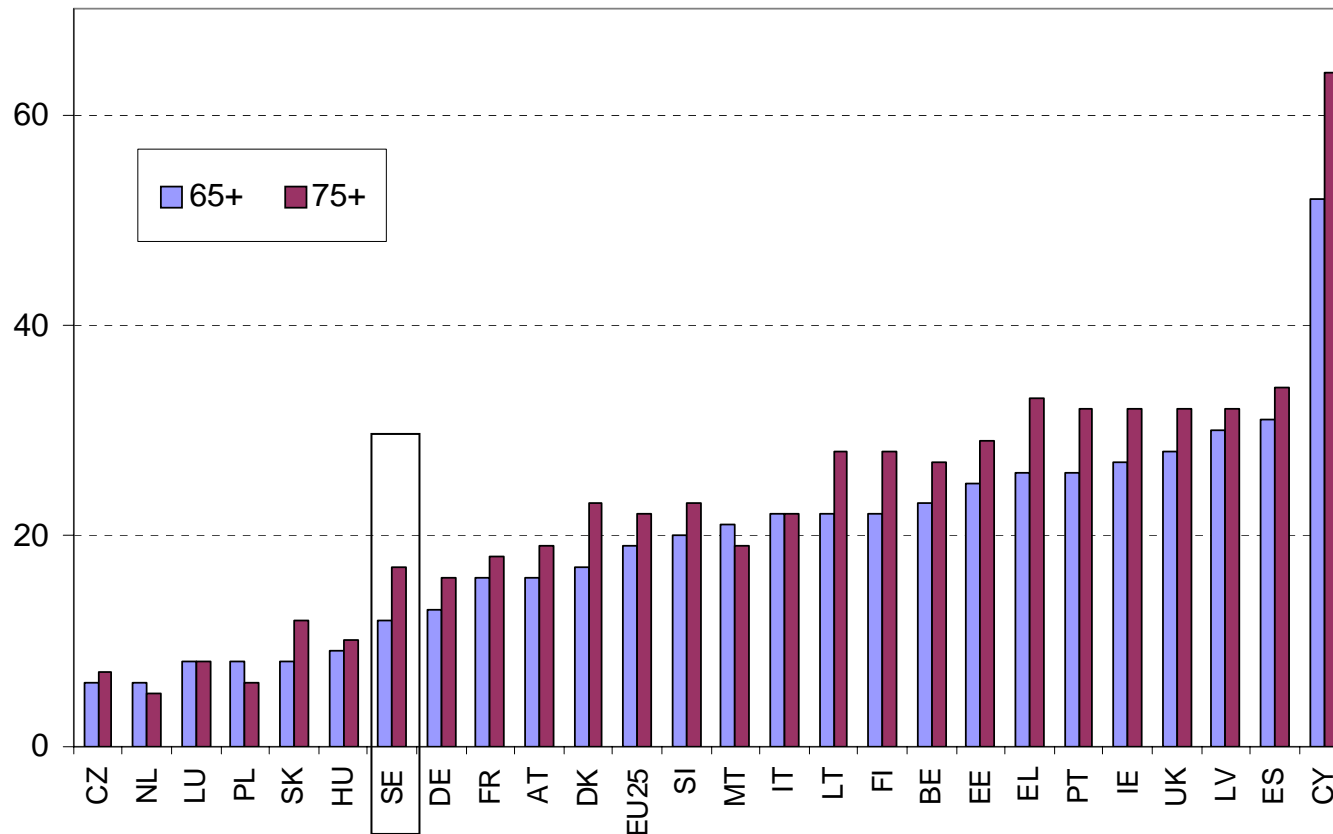
- Une situation de revenu des retraités plutôt favorable
- Toutefois, une exposition relativement forte à la pauvreté pour les plus âgés et les femmes
- Une baisse du niveau relatif des retraites en évolution

Revenus relatifs des 65+ et ratio pensions-salaires relativement élevés (2006)



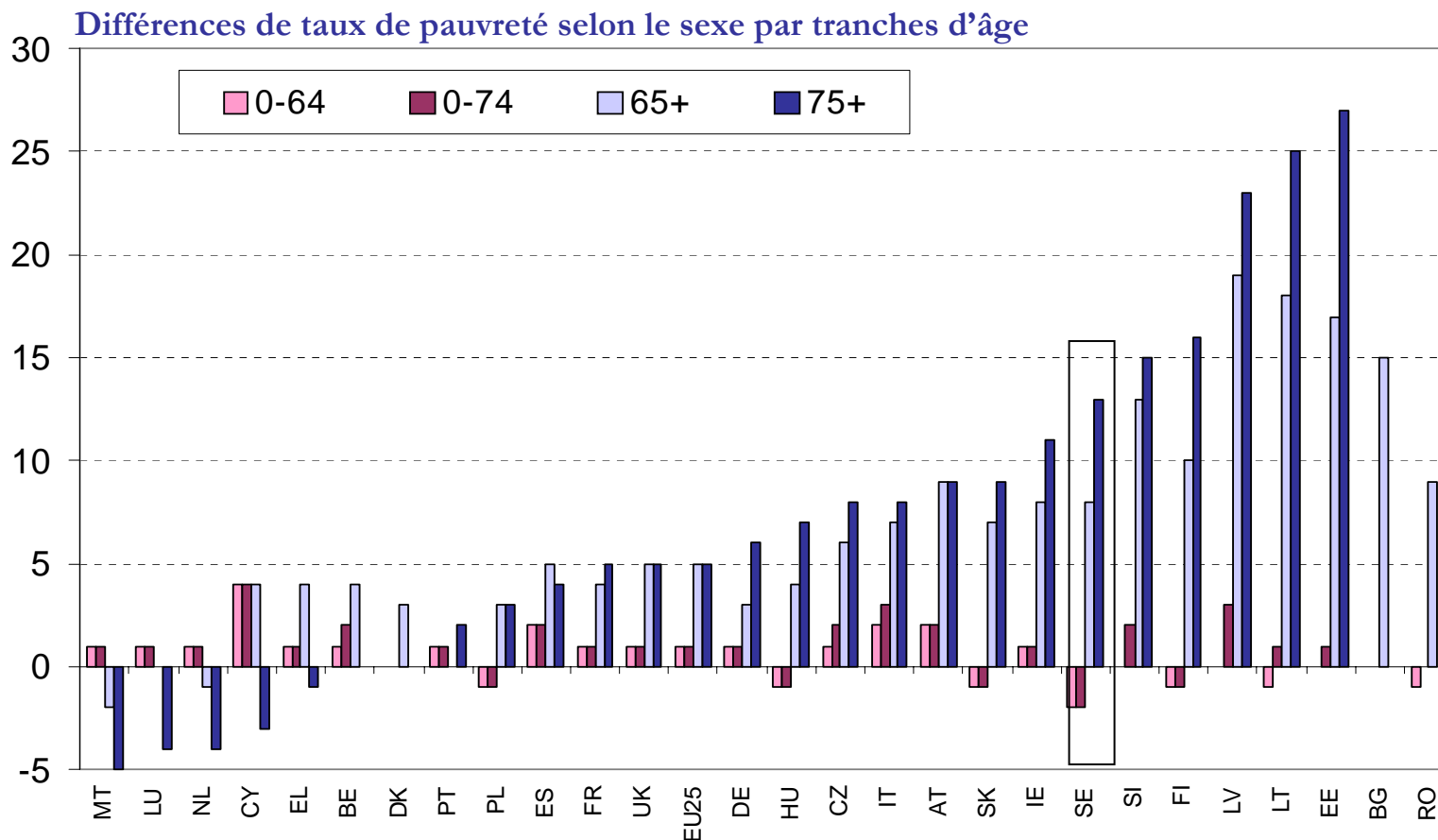
Source: EU-SILC 2006

Un taux de pauvreté faible pour les 65+, mais plus marqué pour les 75+...



Source: EU-SILC 2006

... et en particulier pour les femmes



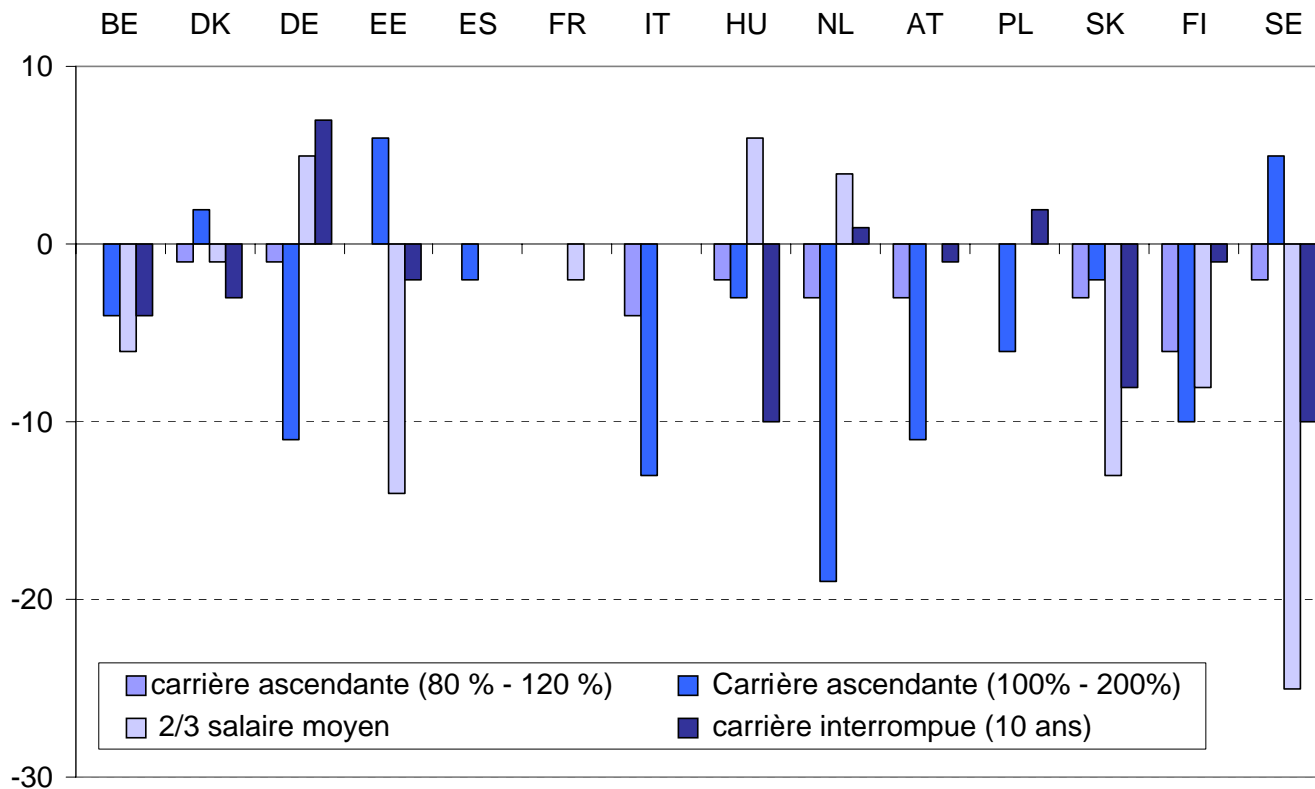
Source: EU-SILC 2006

Une baisse du niveau relatif des retraites à l'horizon 2050

- **Au plan individuel, à comportements de départ inchangés**
 - Taux de remplacement théoriques (CPS-ISG-OCDE)
 - Baisse de 16 points de pourcentage à 65 ans ;
- **En moyenne, en intégrant une hausse des taux d'emploi**
 - Ratio de la pension moyenne au salaire moyen (CPE-AWG) ; hausse des taux d'emploi : +4,5% pour les 15-64 et +7,8 points pour les 55-64
 - Une baisse relative de 24%, qui contribuerait pour 2,8 points de PIB à la stabilisation des dépenses de retraites

Des catégories plus affectées par la réforme ?

Évolution des taux de remplacement - comparaison par rapport au cas de base (2004-2050)

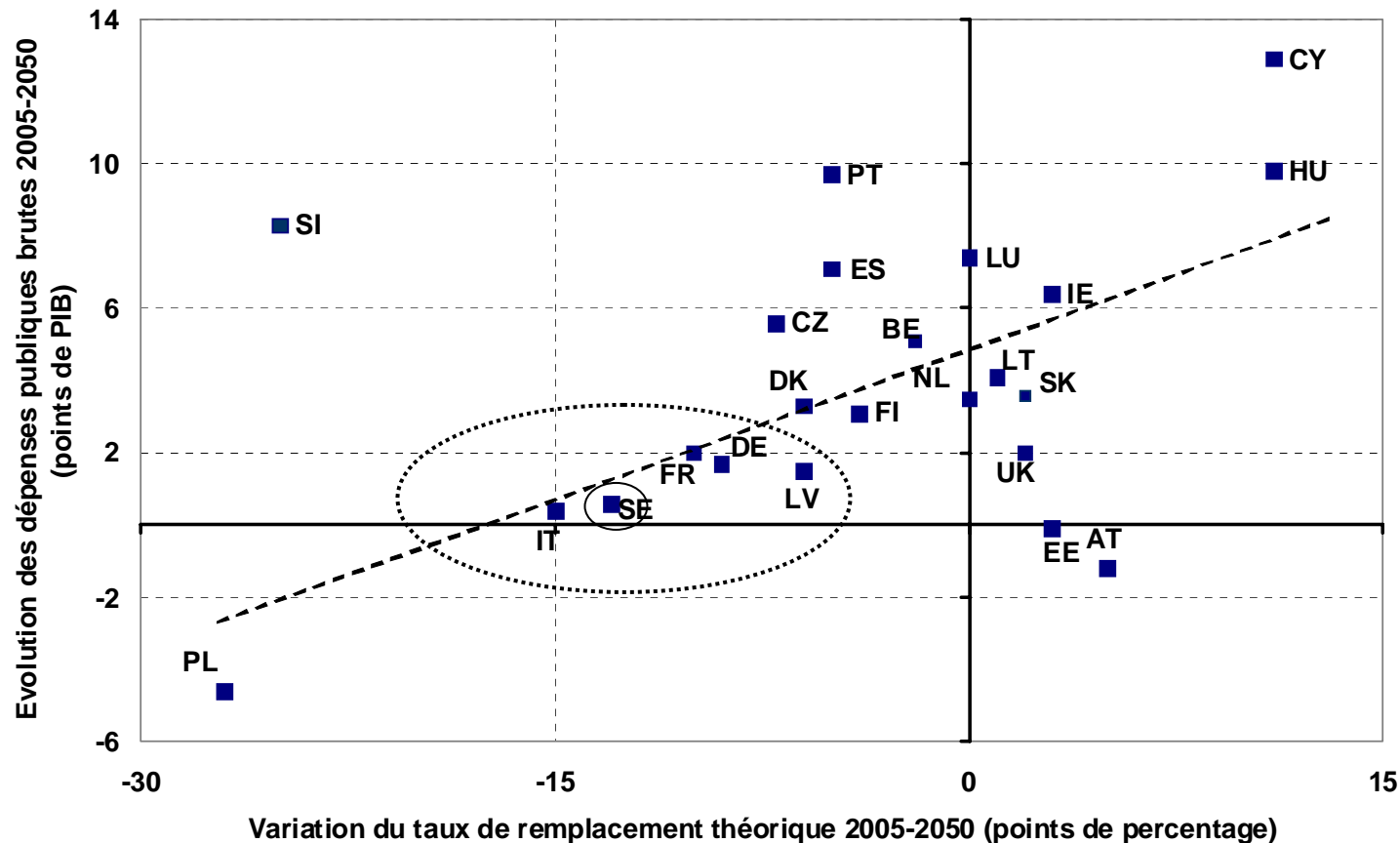


Source : CPS-ISG. Cas de base 100% du salaire moyen pendant 40 ans

3. La Suède se distingue-t-elle (et si oui, comment ?) des autres États de l'UE ?

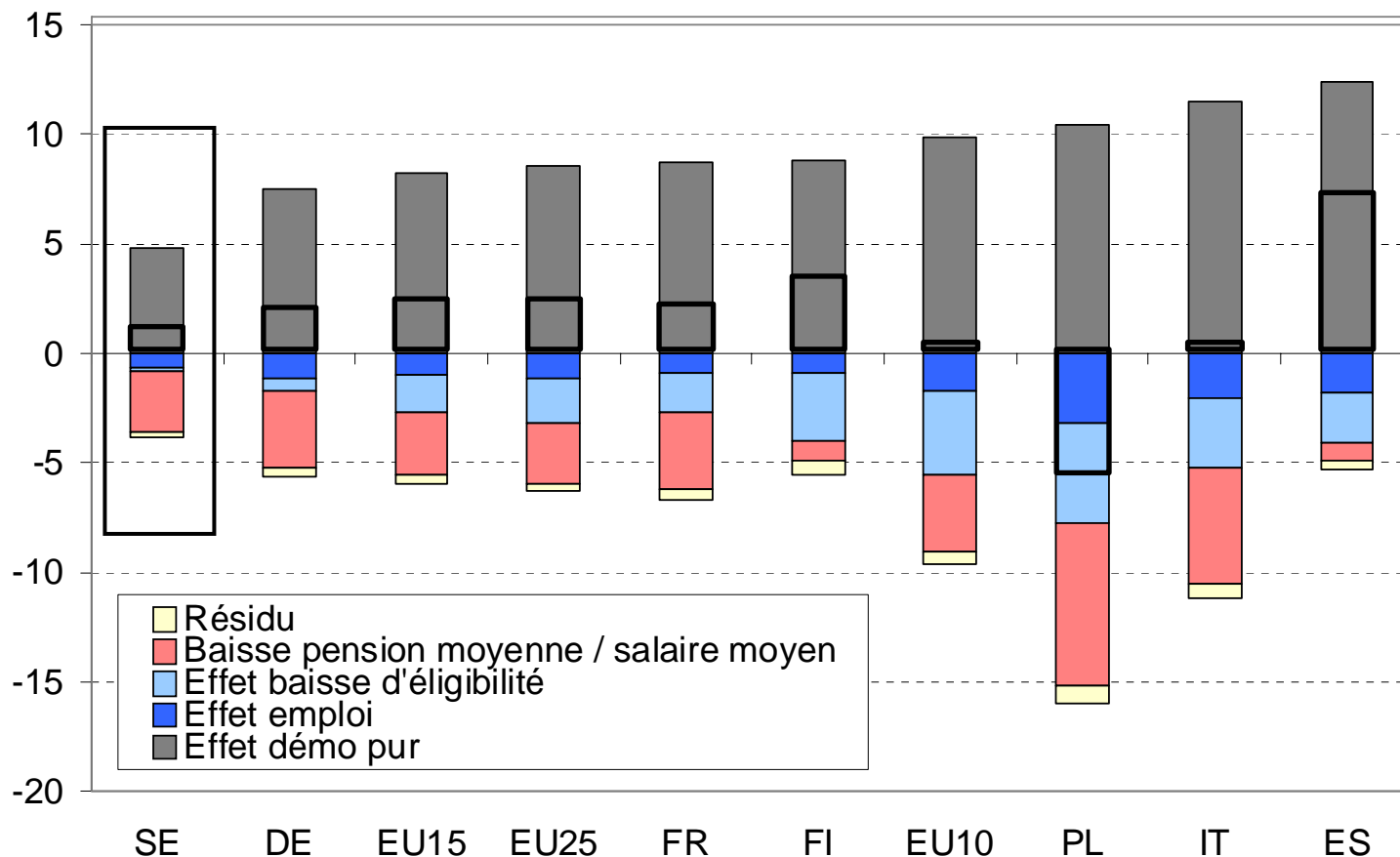
- Une situation plutôt favorable (aujourd'hui et en projection)
- En évolution, des questions communes
 - Les revenus des retraités et leur dispersion
 - L'emploi des seniors

Évolution des taux de remplacement théoriques et des dépenses



Source: ISG et AWG. Pour la France, retraitement des données ISG pour mettre en cohérence avec les hypothèses retenues pour l'AWG.

Décomposition de la projection des dépenses 2005-2050 (% PIB)



Source: AWG - Champ régimes de sécurité sociale hors capitalisation obligatoire, sauf pour SE

Olivier Bontout

- Adjoint à la sous directrice des synthèses des études économiques et de l'évaluation à la DREES

Contact :

- olivier.bontout@sante.gouv.fr